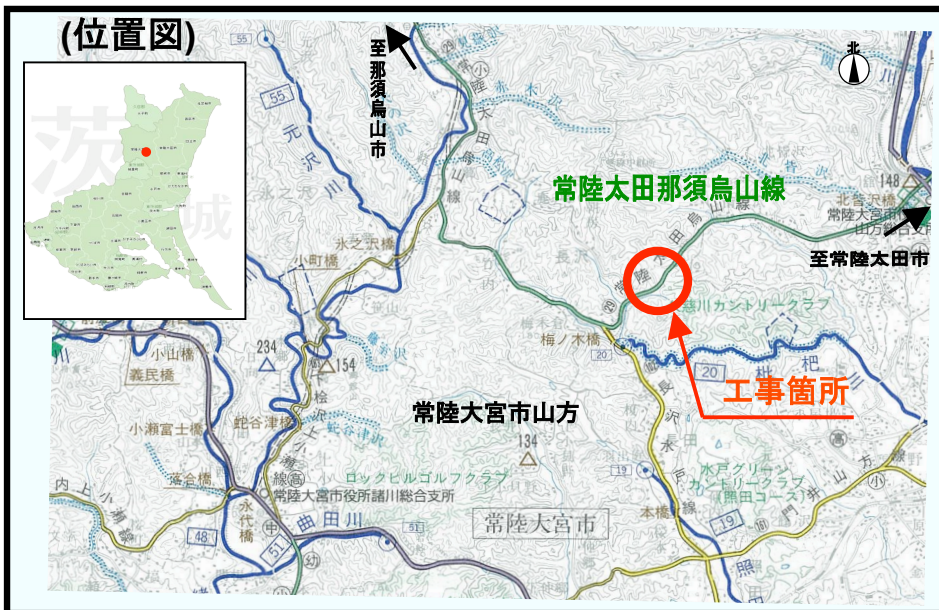


# 約1,900台/日の通行車両の安全確保

## — 法面崩壊対策工事 —

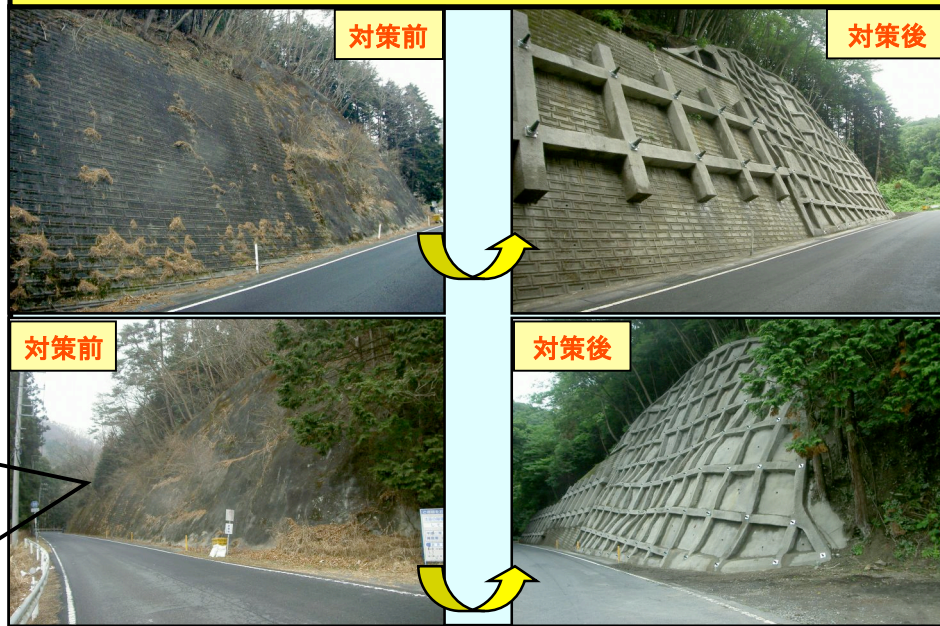


○主要地方道常陸太田那須烏山線は栃木県那須烏山市と常陸太田市を結ぶ**第1次緊急輸送道路に位置付けられている重要な路線**です。

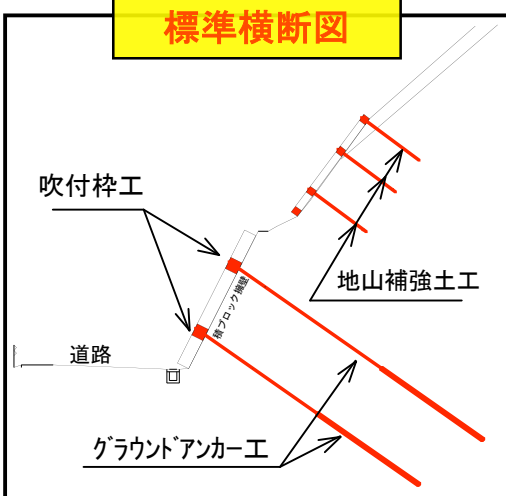
○既設モルタル吹付け面、積ブロック面にクラックが生じていること、さらに構造物背面岩盤層の風化が進行していることから法面崩壊の危険性がありました。

○そこで、法面崩壊対策工(グラウンドアンカー工・吹付砕工)を実施することにより、**約1,900台(平日24時間交通量)の通行車両の安全を確保**しました。

### 法面对策工事の状況



### 標準横断面



### クラック発生状況

