

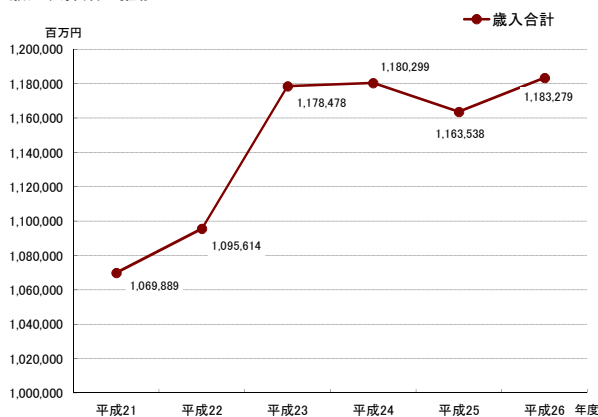
◎参考資料

1 歳入科目別決算額の推移

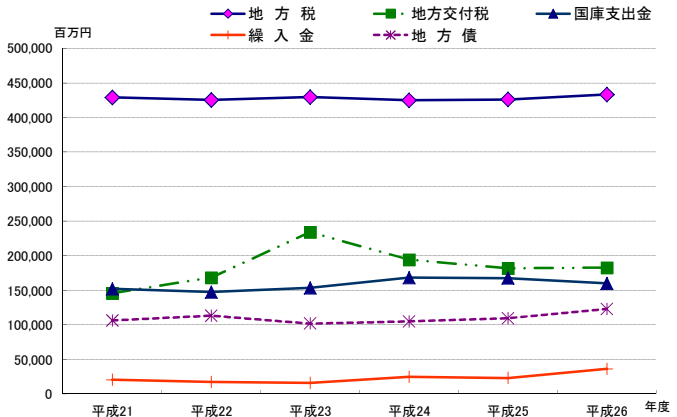
(単位：百万円、%)

| 区 分 | 21年度 | | 22年度 | | 23年度 | | 24年度 | | 25年度 | | 26年度 | | 対前年度比較 | | |
|--------------------------|-----------|-------|-----------|-------|-----------|-------|-----------|-------|-----------|-------|-----------|-------|----------|--------|------------|
| | 決算額 | 構成比 | 決算額 | 構成比 | 決算額 | 構成比 | 決算額 | 構成比 | 決算額 | 構成比 | 決算額 | 構成比 | 増減額 | 増減率 | 増減額 構成比 |
| 1 地方税 | 429,006 | 40.1 | 425,344 | 38.8 | 429,432 | 36.5 | 425,093 | 36.0 | 426,095 | 36.6 | 433,375 | 36.6 | 7,280 | 1.7 | 36.9 |
| 2 地方譲与税 | 15,389 | 1.4 | 14,995 | 1.4 | 14,545 | 1.2 | 13,829 | 1.2 | 13,377 | 1.2 | 12,708 | 1.2 | △ 669 | △ 5.0 | △ 3.4 |
| 3 地方特例交付金等 | 5,161 | 0.5 | 5,066 | 0.5 | 4,498 | 0.4 | 1,477 | 0.1 | 1,495 | 0.1 | 1,512 | 0.1 | 17 | 1.1 | 0.1 |
| 4 地方交付税 | 145,791 | 13.6 | 168,417 | 15.4 | 234,036 | 19.9 | 194,270 | 16.5 | 181,908 | 15.6 | 182,754 | 15.4 | 846 | 0.5 | 4.3 |
| (1)普通交付税 | 128,735 | 12.0 | 150,214 | 13.7 | 155,559 | 13.2 | 155,160 | 13.2 | 151,513 | 13.0 | 149,825 | 12.7 | △ 1,688 | △ 1.1 | △ 8.6 |
| (2)特別交付税 | 17,056 | 1.6 | 18,203 | 1.7 | 26,558 | 2.3 | 18,050 | 1.5 | 17,748 | 1.5 | 17,790 | 1.5 | 42 | 0.2 | 0.2 |
| (3)震災復興特別交付税 | - | - | - | - | 51,919 | 4.4 | 21,060 | 1.8 | 12,647 | 1.1 | 15,139 | 1.3 | 2,492 | 19.7 | 12.6 |
| 5 利子制交付金 | 1,309 | 0.1 | 1,183 | 0.1 | 896 | 0.1 | 836 | 0.1 | 779 | 0.1 | 638 | 0.1 | △ 141 | △ 18.1 | △ 0.7 |
| 6 配当制交付金 | 422 | 0.1 | 536 | 0.0 | 626 | 0.1 | 680 | 0.1 | 1,287 | 0.1 | 2,552 | 0.2 | 1,265 | 98.3 | 6.4 |
| 7 株式等譲渡所得割 交付金 | 239 | 0.0 | 204 | 0.0 | 228 | 0.0 | 177 | 0.0 | 2,144 | 0.2 | 1,514 | 0.1 | △ 630 | △ 29.4 | △ 3.2 |
| 8 地方消費税 交付金 | 27,677 | 2.6 | 27,630 | 2.5 | 27,510 | 2.3 | 27,520 | 2.3 | 27,285 | 2.4 | 33,053 | 2.9 | 5,768 | 21.1 | 29.2 |
| 9 コルナ場利用税 交付金 | 2,519 | 0.2 | 2,376 | 0.2 | 1,961 | 0.2 | 2,172 | 0.2 | 2,140 | 0.2 | 2,012 | 0.2 | △ 128 | △ 6.0 | △ 0.6 |
| 10 特別地方消費税 交付金 | - | - | - | - | - | - | - | - | - | - | - | - | - | - | - |
| 11 自動車取得税 交付金 | 3,767 | 0.4 | 3,161 | 0.3 | 2,648 | 0.2 | 3,437 | 0.3 | 3,016 | 0.3 | 1,372 | 0.1 | △ 1,644 | △ 54.5 | △ 8.3 |
| 12 交通安全対策 特別交付金 | 564 | 0.1 | 529 | 0.1 | 508 | 0.1 | 497 | 0.0 | 473 | 0.0 | 414 | 0.0 | △ 59 | △ 12.5 | △ 0.3 |
| 13 分担金・負担金 | 11,037 | 1.0 | 10,974 | 1.0 | 11,379 | 1.0 | 11,331 | 1.0 | 11,769 | 1.0 | 12,278 | 1.0 | 509 | 4.3 | 2.6 |
| 14 使用料・手数料 | 21,266 | 2.0 | 20,662 | 1.9 | 20,024 | 1.7 | 20,309 | 1.7 | 20,395 | 1.7 | 19,964 | 1.6 | △ 431 | △ 2.1 | △ 2.2 |
| 15 国庫支出金 | 152,282 | 14.2 | 147,354 | 13.4 | 153,566 | 13.0 | 168,389 | 14.3 | 167,696 | 14.4 | 159,973 | 13.5 | △ 7,723 | △ 4.6 | △ 39.1 |
| 16 国有提供施設等所在 市町村助成交付金 | 382 | 0.0 | 386 | 0.0 | 381 | 0.0 | 377 | 0.0 | 378 | 0.0 | 366 | 0.0 | △ 12 | △ 3.2 | △ 0.1 |
| 17 県支出金 | 51,593 | 4.8 | 57,780 | 5.3 | 72,047 | 6.1 | 68,264 | 5.8 | 64,600 | 5.6 | 67,002 | 5.7 | 2,402 | 3.7 | 12.1 |
| 18 財産収入 | 3,157 | 0.3 | 3,256 | 0.3 | 2,798 | 0.2 | 3,416 | 0.3 | 3,330 | 0.3 | 3,383 | 0.3 | 53 | 1.6 | 0.3 |
| 19 寄付金 | 1,050 | 0.1 | 559 | 0.1 | 2,658 | 0.2 | 1,411 | 0.1 | 546 | 0.0 | 1,035 | 0.1 | 489 | 89.6 | 2.5 |
| 20 繰入金 | 20,761 | 2.0 | 17,217 | 1.6 | 16,076 | 1.4 | 24,667 | 2.1 | 23,204 | 2.0 | 36,395 | 3.1 | 13,191 | 56.8 | 66.8 |
| 21 繰越金 | 35,397 | 3.3 | 41,196 | 3.7 | 48,613 | 4.1 | 77,213 | 6.5 | 73,330 | 6.3 | 61,669 | 5.2 | △ 11,661 | △ 15.9 | △ 59.1 |
| 22 諸収入 | 34,630 | 3.2 | 33,326 | 3.0 | 32,101 | 2.7 | 30,159 | 2.5 | 28,657 | 2.5 | 26,137 | 2.2 | △ 2,520 | △ 8.8 | △ 12.8 |
| 23 地方債 | 106,490 | 10.0 | 113,463 | 10.4 | 101,947 | 8.6 | 104,775 | 8.9 | 109,634 | 9.4 | 123,173 | 10.4 | 13,539 | 12.3 | 68.6 |
| 歳入合計 | 1,069,889 | 100.0 | 1,095,614 | 100.0 | 1,178,478 | 100.0 | 1,180,299 | 100.0 | 1,163,538 | 100.0 | 1,183,279 | 100.0 | 19,741 | 1.7 | 100.0 |

歳入決算額の推移



歳入科目別決算額の推移(主なもの)

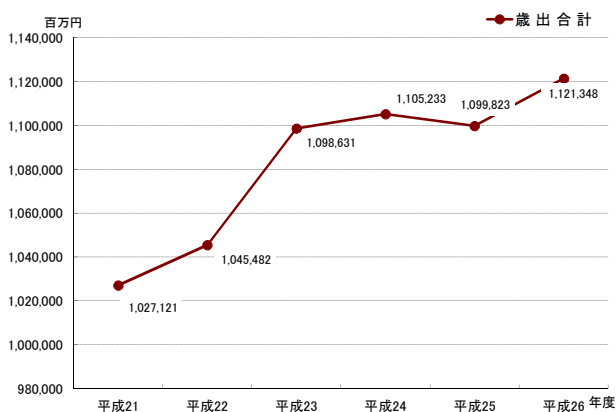


2 性質別歳出規模の推移

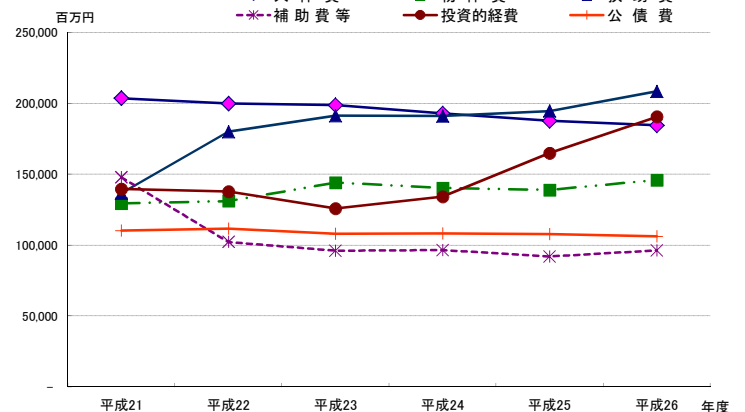
(単位：百万円、%)

| 区 分 | 21年度 | | 22年度 | | 23年度 | | 24年度 | | 25年度 | | 26年度 | | 対前年度比較 | | |
|-------------|-----------|-------|-----------|-------|-----------|-------|-----------|-------|-----------|-------|-----------|-------|----------|--------|------------|
| | 決算額 | 構成比 | 決算額 | 構成比 | 決算額 | 構成比 | 決算額 | 構成比 | 決算額 | 構成比 | 決算額 | 構成比 | 増減額 | 増減率 | 増減額 構成比 |
| 1 人件費 | 203,638 | 19.8 | 199,977 | 19.1 | 198,820 | 18.1 | 192,922 | 17.5 | 187,671 | 17.1 | 184,487 | 16.5 | △ 3,184 | △ 1.7 | △ 14.8 |
| 2 物件費 | 129,545 | 12.6 | 131,188 | 12.6 | 144,078 | 13.1 | 140,370 | 12.7 | 139,046 | 12.6 | 145,946 | 13.0 | 6,900 | 5.0 | 32.1 |
| 3 維持補修費 | 10,207 | 1.0 | 10,585 | 1.0 | 9,335 | 0.9 | 9,479 | 0.8 | 10,402 | 0.9 | 11,078 | 1.0 | 676 | 6.5 | 3.1 |
| 4 扶助費 | 136,742 | 13.3 | 179,971 | 17.2 | 191,290 | 17.4 | 191,161 | 17.3 | 194,630 | 17.7 | 208,555 | 18.6 | 13,925 | 7.2 | 64.7 |
| 5 補助費等 | 147,906 | 14.4 | 102,310 | 9.8 | 96,038 | 8.7 | 96,471 | 8.7 | 91,948 | 8.4 | 96,251 | 8.6 | 4,303 | 4.7 | 20.0 |
| 6 投資的経費 | 139,778 | 13.6 | 139,350 | 13.3 | 163,735 | 14.9 | 164,993 | 14.9 | 183,946 | 16.7 | 196,700 | 17.5 | 12,754 | 6.9 | 59.3 |
| (1)普通建設事業費 | 139,623 | 13.6 | 137,918 | 13.2 | 125,859 | 11.5 | 134,202 | 12.1 | 164,946 | 15.0 | 190,565 | 17.0 | 25,619 | 15.5 | 119.0 |
| ア補助事業費 | 47,258 | 4.6 | 69,902 | 6.7 | 65,423 | 6.0 | 69,049 | 6.2 | 88,060 | 8.0 | 88,217 | 7.9 | 157 | 0.2 | 0.7 |
| イ単独事業費 | 87,998 | 8.6 | 65,147 | 6.2 | 57,902 | 5.3 | 62,800 | 5.7 | 74,906 | 6.8 | 100,279 | 8.9 | 25,373 | 33.9 | 117.9 |
| ウその他 | 4,367 | 0.4 | 2,869 | 0.3 | 2,534 | 0.2 | 2,353 | 0.2 | 1,980 | 0.2 | 2,069 | 0.2 | 89 | 4.5 | 0.4 |
| (2)災害復旧事業費 | 155 | 0.0 | 1,432 | 0.1 | 37,876 | 3.4 | 30,791 | 2.8 | 19,000 | 1.7 | 6,135 | 0.5 | △ 12,865 | △ 67.7 | △ 59.8 |
| (3)失業対策事業費 | - | - | - | - | - | - | - | - | - | - | - | - | - | - | - |
| 7 公債費 | 110,336 | 10.7 | 111,728 | 10.7 | 108,096 | 9.8 | 108,260 | 9.8 | 107,812 | 9.8 | 106,194 | 9.5 | △ 1,618 | △ 1.5 | △ 7.5 |
| 8 積立金 | 22,198 | 2.2 | 39,958 | 3.8 | 47,474 | 4.3 | 66,809 | 6.0 | 49,248 | 4.5 | 38,591 | 3.4 | △ 10,657 | △ 21.6 | △ 49.5 |
| 9 投資及び出資金 | 1,856 | 0.2 | 1,969 | 0.2 | 1,846 | 0.2 | 1,943 | 0.2 | 2,064 | 0.2 | 1,542 | 0.1 | △ 522 | △ 25.3 | △ 2.4 |
| 10 貸付金 | 13,915 | 1.4 | 10,964 | 1.1 | 6,517 | 0.6 | 5,089 | 0.5 | 4,753 | 0.4 | 2,991 | 0.3 | △ 1,762 | △ 37.1 | △ 8.2 |
| 11 繰出金 | 111,000 | 10.8 | 117,482 | 11.2 | 131,402 | 12.0 | 127,736 | 11.6 | 128,303 | 11.7 | 129,013 | 11.5 | 710 | 0.6 | 3.3 |
| 12 前年度繰上充用金 | - | - | - | - | - | - | - | - | - | - | - | - | - | - | - |
| 歳出合計 | 1,027,121 | 100.0 | 1,045,482 | 100.0 | 1,098,631 | 100.0 | 1,105,233 | 100.0 | 1,099,823 | 100.0 | 1,121,348 | 100.0 | 21,525 | 2.0 | 100.0 |

歳出決算額の推移



歳出性質別決算額の推移(主なもの)

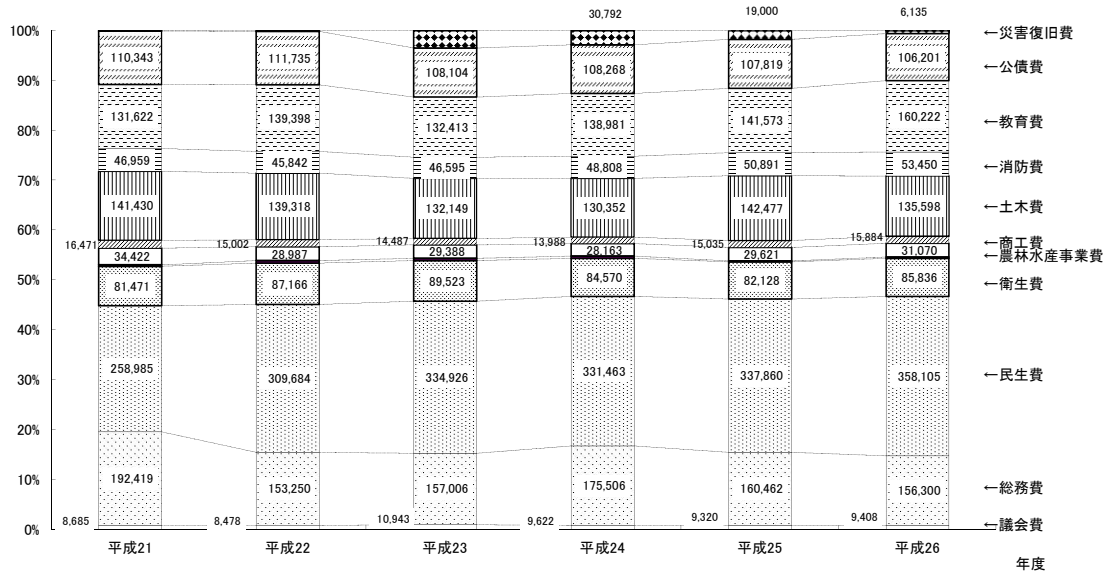


3 目的別歳出規模の推移

(単位：百万円、%)

| 区分 | 21年度 | | 22年度 | | 23年度 | | 24年度 | | 25年度 | | 26年度 | | 対前年度比較 | | |
|----------|-----------|-------|-----------|-------|-----------|-------|-----------|-------|-----------|-------|-----------|-------|----------|--------|------------|
| | 決算額 | 構成比 | 決算額 | 構成比 | 決算額 | 構成比 | 決算額 | 構成比 | 決算額 | 構成比 | 決算額 | 構成比 | 増減額 | 増減率 | 増減額 構成比 |
| 1 議会費 | 8,685 | 0.9 | 8,478 | 0.8 | 10,943 | 1.0 | 9,622 | 0.9 | 9,320 | 0.8 | 9,408 | 0.8 | 88 | 0.9 | 0.4 |
| 2 総務費 | 192,419 | 18.7 | 153,250 | 14.7 | 157,006 | 14.3 | 175,506 | 15.9 | 160,462 | 14.6 | 156,300 | 13.9 | △ 4,162 | △ 2.6 | △ 19.2 |
| 3 民生費 | 258,985 | 25.2 | 309,684 | 29.6 | 334,926 | 30.5 | 331,463 | 30.0 | 337,860 | 30.7 | 358,105 | 31.9 | 20,245 | 6.0 | 94.1 |
| 4 衛生費 | 81,471 | 7.9 | 87,166 | 8.4 | 89,523 | 8.2 | 84,570 | 7.6 | 82,128 | 7.5 | 85,836 | 7.7 | 3,708 | 4.5 | 17.2 |
| 5 労働費 | 2,779 | 0.3 | 4,796 | 0.5 | 5,070 | 0.5 | 4,508 | 0.4 | 1,986 | 0.2 | 2,372 | 0.2 | 386 | 19.4 | 1.8 |
| 6 農林水産業費 | 34,422 | 3.4 | 28,987 | 2.8 | 29,388 | 2.7 | 28,163 | 2.5 | 29,621 | 2.7 | 31,070 | 2.8 | 1,449 | 4.9 | 6.7 |
| 7 商工費 | 16,471 | 1.6 | 15,002 | 1.4 | 14,487 | 1.3 | 13,988 | 1.3 | 15,035 | 1.4 | 15,884 | 1.4 | 849 | 5.6 | 3.9 |
| 8 土木費 | 141,430 | 13.8 | 139,318 | 13.3 | 132,149 | 12.0 | 130,352 | 11.8 | 142,477 | 13.0 | 135,598 | 12.1 | △ 6,879 | △ 4.8 | △ 32.0 |
| 9 消防費 | 46,959 | 4.6 | 45,842 | 4.4 | 46,595 | 4.2 | 48,808 | 4.4 | 50,891 | 4.6 | 53,450 | 4.8 | 2,559 | 5.0 | 11.9 |
| 10 教育費 | 131,622 | 12.8 | 139,398 | 13.3 | 132,413 | 12.1 | 138,981 | 12.6 | 141,573 | 12.9 | 160,222 | 14.3 | 18,649 | 13.2 | 86.6 |
| 11 災害復旧費 | 155 | 0.0 | 1,432 | 0.1 | 37,876 | 3.4 | 30,792 | 2.8 | 19,000 | 1.7 | 6,135 | 0.5 | △ 12,865 | △ 67.7 | △ 59.8 |
| 12 公債費 | 110,343 | 10.7 | 111,735 | 10.7 | 108,104 | 9.8 | 108,268 | 9.8 | 107,819 | 9.8 | 106,201 | 9.5 | △ 1,618 | △ 1.5 | △ 7.5 |
| 13 諸支出金 | 1,380 | 0.1 | 394 | 0.0 | 151 | 0.0 | 212 | 0.0 | 1,651 | 0.1 | 767 | 0.1 | △ 884 | △ 53.5 | △ 4.1 |
| 歳出合計 | 1,027,121 | 100.0 | 1,045,482 | 100.0 | 1,098,631 | 100.0 | 1,105,233 | 100.0 | 1,099,823 | 100.0 | 1,121,348 | 100.0 | 21,525 | 2.0 | 100.0 |

目的別歳出規模の推移



4 決算規模の状況(全国ベース)

(単位：百万円, %)

| 区分 | 平成25年度 | | 平成24年度 | | 増 減 | | 決算額 増減率 | 前年度 増減率 | |
|----|--------|-------|------------|-------|------------|------|------------|------------|-------|
| | 団体数 | 決算額 | 団体数 | 決算額 | 団体数 | 決算額 | | | |
| 歳入 | 純計額 | 3,090 | 57,028,520 | 3,102 | 56,145,351 | △ 12 | 883,169 | 1.6 | 2.5 |
| | 単純合計額 | 3,090 | 58,504,560 | 3,102 | 57,633,031 | △ 12 | 871,529 | 1.5 | 2.4 |
| | 政令指定都市 | 20 | 12,568,074 | 20 | 12,465,711 | - | 102,363 | 0.8 | 2.7 |
| | 特別区 | 23 | 3,312,579 | 23 | 3,258,147 | - | 54,432 | 1.7 | 0.8 |
| | 中核市 | 42 | 6,513,244 | 41 | 6,283,349 | 1 | 229,895 | 3.7 | △ 1.8 |
| | 特例市 | 40 | 3,731,228 | 40 | 3,684,094 | - | 47,134 | 1.3 | △ 0.3 |
| | 都市及び町村 | 1,617 | 30,252,147 | 1,618 | 29,772,158 | △ 1 | 479,989 | 1.6 | 3.8 |
| | 都市 | 688 | 23,400,280 | 688 | 22,926,176 | - | 474,104 | 2.1 | 3.2 |
| | 中都市 | 165 | 9,756,824 | 166 | 9,704,136 | △ 1 | 52,688 | 0.5 | 1.1 |
| | 小都市 | 523 | 13,643,456 | 522 | 13,222,040 | 1 | 421,416 | 3.2 | 4.8 |
| | 町村 | 929 | 6,851,867 | 930 | 6,845,983 | △ 1 | 5,884 | 0.1 | 6.0 |
| | 一部事務組合 | 1,348 | 2,127,289 | 1,360 | 2,169,571 | △ 12 | △ 42,282 | △ 1.9 | 1.9 |
| 歳出 | 純計額 | 3,090 | 54,860,151 | 3,102 | 54,176,411 | △ 12 | 683,740 | 1.3 | 2.4 |
| | 単純合計額 | 3,090 | 56,336,191 | 3,102 | 55,664,091 | △ 12 | 672,100 | 1.2 | 2.4 |
| | 政令指定都市 | 20 | 12,331,732 | 20 | 12,291,755 | - | 39,977 | 0.3 | 2.6 |
| | 特別区 | 23 | 3,179,555 | 23 | 3,144,193 | - | 35,362 | 1.1 | 0.7 |
| | 中核市 | 42 | 6,321,266 | 41 | 6,115,525 | 1 | 205,741 | 3.4 | △ 1.8 |
| | 特例市 | 40 | 3,605,056 | 40 | 3,560,758 | - | 44,298 | 1.2 | △ 0.2 |
| | 都市及び町村 | 1,617 | 28,864,103 | 1,618 | 28,479,758 | △ 1 | 384,345 | 1.3 | 3.7 |
| | 都市 | 688 | 22,370,686 | 688 | 21,972,245 | - | 398,441 | 1.8 | 3.1 |
| | 中都市 | 165 | 9,360,330 | 166 | 9,329,928 | △ 1 | 30,402 | 0.3 | 0.9 |
| | 小都市 | 523 | 13,010,355 | 522 | 12,642,317 | 1 | 368,038 | 2.9 | 4.8 |
| | 町村 | 929 | 6,493,418 | 930 | 6,507,512 | △ 1 | △ 14,094 | △ 0.2 | 6.0 |
| | 一部事務組合 | 1,348 | 2,034,478 | 1,360 | 2,072,101 | △ 12 | △ 37,623 | △ 1.8 | 2.1 |

注) 「純計額」とは、決算額の単純合計額から、一部事務組合と一部事務組合を組織する市町村との間の相互重複額を控除した額である。

5 歳入決算の推移(全国ベース)

(単位：百万円, %)

| 区 分 | 平成25年度 | | 平成24年度 | | 前年度増減率 | |
|-------------|------------|-------|------------|-------|--------|--------|
| | 決算額 | 構成比 | 決算額 | 構成比 | 25年度 | 24年度 |
| 歳入純計額 | 57,028,520 | 100.0 | 56,145,351 | 100.0 | 1.6 | 2.5 |
| 地 方 税 | 18,565,095 | 32.6 | 18,344,018 | 32.7 | 1.2 | △ 0.5 |
| 地方譲与税 | 422,015 | 0.7 | 440,546 | 0.8 | △ 4.2 | △ 5.5 |
| 地方特例交付金等 | 75,313 | 0.1 | 76,480 | 0.1 | △ 1.5 | △ 65.3 |
| 地方交付税 | 8,746,566 | 15.3 | 8,972,699 | 16.0 | △ 2.5 | △ 0.9 |
| 利子割交付金 | 59,084 | 0.1 | 57,259 | 0.1 | 3.2 | △ 11.3 |
| 配当割交付金 | 76,186 | 0.1 | 41,391 | 0.1 | 84.1 | 5.0 |
| 株式等譲渡所得割交付金 | 120,911 | 0.2 | 11,080 | 0.0 | 991.3 | 12.3 |
| 地方消費税交付金 | 1,254,712 | 2.2 | 1,265,569 | 2.3 | △ 0.9 | 0.0 |
| ゴルフ場利用税交付金 | 35,020 | 0.1 | 35,371 | 0.1 | △ 1.0 | △ 0.6 |
| 特別地方消費税交付金 | 1 | - | 1 | 0.0 | - | - |
| 自動車取得税交付金 | 137,363 | 0.2 | 146,414 | 0.3 | △ 6.2 | 27.0 |
| 軽油引取税交付金 | 128,004 | 0.2 | 127,083 | 0.2 | 0.7 | 4.3 |
| 小計(一般財源) | 29,620,270 | 51.9 | 29,517,911 | 52.6 | 0.3 | △ 1.0 |
| 国庫支出金 | 9,131,850 | 16.0 | 8,904,718 | 15.9 | 2.6 | 8.7 |
| 都道府県支出金 | 3,514,972 | 6.2 | 3,436,879 | 6.1 | 2.3 | 2.3 |
| (国・県支出金計) | 12,646,823 | 22.2 | 12,341,596 | 22.0 | 2.5 | 6.8 |
| 地 方 債 | 5,525,970 | 9.7 | 5,194,526 | 9.3 | 6.4 | 8.7 |
| 小 計 | 18,172,793 | 31.9 | 17,536,123 | 31.2 | 3.6 | 7.4 |
| そ の 他 | 9,235,457 | 16.2 | 9,091,317 | 16.2 | 1.6 | 5.5 |

6 性質別歳出決算の推移(全国ベース)

(単位：百万円，%)

| 区 分 | 平成25年度 | | 平成24年度 | | 前年度増減率 | |
|---------------------|------------|-------|------------|-------|--------|--------|
| | 決算額 | 構成比 | 決算額 | 構成比 | 25年度 | 24年度 |
| 歳出純計額 | 54,860,151 | 100.0 | 54,176,411 | 100.0 | 1.3 | 2.4 |
| 1義務的経費 | 26,023,995 | 47.4 | 26,190,540 | 48.3 | △ 0.6 | △ 0.8 |
| (1)人件費 | 8,822,428 | 16.1 | 9,124,034 | 16.8 | △ 3.3 | △ 2.6 |
| (2)扶助費 | 11,179,261 | 20.4 | 11,006,596 | 20.3 | 1.6 | 1.4 |
| (3)公債費 | 6,022,306 | 11.0 | 6,059,910 | 11.2 | △ 0.6 | △ 2.1 |
| 2投資的経費 | 8,062,478 | 14.7 | 7,021,370 | 13.0 | 14.8 | 5.0 |
| うち補助 | 4,138,627 | 7.5 | 3,238,171 | 6.0 | 27.8 | 12.0 |
| うち単独 | 3,725,259 | 6.8 | 3,571,205 | 6.6 | 4.3 | △ 0.9 |
| (1)普通建設事業費 | 7,690,086 | 14.0 | 6,551,985 | 12.1 | 17.4 | 4.3 |
| うち補助 | 3,865,181 | 7.0 | 2,880,769 | 5.3 | 34.2 | 9.5 |
| うち単独 | 3,627,533 | 6.6 | 3,459,870 | 6.4 | 4.8 | △ 0.1 |
| (2)災害復旧事業費 | 372,230 | 0.7 | 469,245 | 0.9 | △ 20.7 | 15.7 |
| うち補助 | 273,383 | 0.5 | 357,362 | 0.7 | △ 23.5 | 36.2 |
| うち単独 | 97,627 | 0.2 | 111,235 | 0.2 | △ 12.2 | △ 21.3 |
| (3)失業対策事業費 | 162 | - | 140 | - | 15.7 | △ 68.4 |
| うち補助 | 63 | - | 41 | - | 53.7 | △ 84.9 |
| うち単独 | 99 | - | 100 | - | △ 1.0 | △ 42.2 |
| 3その他の経費 | 20,773,678 | 37.9 | 20,964,501 | 38.7 | △ 0.9 | 5.9 |
| 3のうち公営事業 に対する繰出金 | 6,356,088 | 11.6 | 6,346,230 | 11.7 | 0.2 | 0.9 |

7 経常収支比率等の推移(全国ベース)

(単位：%)

| 団体 区分 | 項目 | 平成 20 年度 | 平成 21 年度 | 平成 22 年度 | 平成 23 年度 | 平成 24 年度 | 平成 25 年度 | 団体 区分 | 項目 | 平成 20 年度 | 平成 21 年度 | 平成 22 年度 | 平成 23 年度 | 平成 24 年度 | 平成 25 年度 |
|----------------------------|---------|----------------|----------------|----------------|----------------|----------------|----------------|-------------|---------|----------------|----------------|----------------|----------------|----------------|----------------|
| 市 町 村 計 | 経常収支比率 | 91.8 | 91.8 | 89.2 | 90.3 | 90.7 | 90.2 | 特 例 市 | 経常収支比率 | 91.1 | 91.0 | 89.0 | 90.2 | 90.5 | 90.4 |
| | 実質収支比率 | 3.0 | 3.6 | 4.1 | 4.5 | 4.3 | 4.7 | | 実質収支比率 | 2.9 | 3.7 | 4.3 | 5.0 | 4.9 | 5.0 |
| | 実質公債費比率 | 11.8 | 11.2 | 10.5 | 9.9 | 9.2 | 8.6 | | 実質公債費比率 | 10.5 | 9.8 | 9.3 | 8.6 | 8.3 | 7.7 |
| | | | | | | | | | | (10.5) | (9.8) | (9.2) | (8.6) | (8.3) | (7.7) |
| | 公債費負担比率 | 17.6 | 17.0 | 16.5 | 16.4 | 16.2 | 15.7 | | 公債費負担比率 | 15.8 | 15.1 | 14.7 | 14.7 | 14.7 | 14.7 |
| | | | | | | | | | | (15.7) | (15.0) | (14.6) | (14.6) | (14.7) | (14.7) |
| | 財政力指数 | 0.56 | 0.55 | 0.53 | 0.51 | 0.49 | 0.49 | 財政力指数 | 0.92 | 0.92 | 0.88 | 0.85 | 0.81 | 0.81 | |
| 政 令 指 定 都 市 | 経常収支比率 | 95.6 | 96.5 | 95.4 | 95.5 | 96.0 | 95.4 | 都 市 | 経常収支比率 | 91.5 | 91.0 | 88.0 | 89.3 | 89.9 | 89.2 |
| | 実質収支比率 | 0.6 | 0.7 | 1.0 | 1.2 | 1.1 | 1.8 | | 実質収支比率 | 3.5 | 4.4 | 5.0 | 5.7 | 5.4 | 5.7 |
| | 実質公債費比率 | 13.8 | 13.4 | 12.8 | 12.1 | 11.5 | 11.2 | | 実質公債費比率 | 12.6 | 12.0 | 11.2 | 10.5 | 9.8 | 9.0 |
| | | (13.3) | (13.1) | (12.2) | (11.7) | (11.2) | (10.7) | | | (13.6) | (13.0) | (12.1) | (11.3) | (10.5) | (9.8) |
| | 公債費負担比率 | 20.3 | 20.3 | 20.1 | 20.2 | 20.2 | 20.0 | | 公債費負担比率 | 17.0 | 16.2 | 15.7 | 15.5 | 15.4 | 15.0 |
| | | (20.2) | (20.2) | (19.6) | (19.6) | (19.6) | (19.4) | | | (17.4) | (16.5) | (15.9) | (15.8) | (15.7) | (15.7) |
| | 財政力指数 | 0.87 | 0.87 | 0.87 | 0.86 | 0.84 | 0.85 | 財政力指数 | 0.68 | 0.67 | 0.64 | 0.61 | 0.60 | 0.60 | |
| 中 核 市 | 経常収支比率 | 90.7 | 92.1 | 89.5 | 90.1 | 90.6 | 89.9 | 町 村 | 経常収支比率 | 88.2 | 86.8 | 83.0 | 85.3 | 84.9 | 84.7 |
| | 実質収支比率 | 2.9 | 3.3 | 3.4 | 3.5 | 3.6 | 3.9 | | 実質収支比率 | 4.8 | 5.5 | 6.1 | 6.6 | 6.4 | 6.6 |
| | 実質公債費比率 | 10.0 | 9.8 | 9.6 | 9.2 | 8.6 | 8.1 | | 実質公債費比率 | 14.4 | 13.7 | 12.7 | 11.7 | 10.7 | 9.9 |
| | | (10.2) | (10.0) | (9.6) | (9.2) | (8.7) | (8.2) | | | (14.8) | (13.9) | (12.7) | (11.6) | (10.5) | (9.7) |
| | 公債費負担比率 | 17.6 | 17.1 | 16.8 | 16.9 | 16.6 | 16.1 | | 公債費負担比率 | 18.1 | 16.5 | 15.6 | 15.3 | 15.0 | 14.2 |
| | | (17.6) | (17.1) | (16.8) | (16.9) | (16.6) | (16.1) | | | (18.5) | (16.5) | (15.6) | (15.4) | (15.0) | (14.2) |
| | 財政力指数 | 0.84 | 0.83 | 0.80 | 0.77 | 0.76 | 0.76 | 財政力指数 | 0.45 | 0.43 | 0.41 | 0.39 | 0.38 | 0.38 | |

(注) 1 市町村計の経常収支比率、実質収支比率及び財政力指数には特別区及び一部事務組合は含まず、公債費負担比率にはこれらを含み、実質公債費比率には一部事務組合を含まない。

2 経常収支比率、実質収支比率、実質公債費比率及び公債費負担比率は加重平均であり、財政力指数は単純平均である。ただし、実質公債費比率及び公債費負担比率の（ ）書きは単純平均である。