


十王町(じゅうおうまち)

| | | | | |
|---|--|------|------------|----------------------------|
|  | <住所>319-1392 多賀郡十王町大字友部 2581 <Tel> 0293-32-2211 <Fax> 0293-32-2218 <HP>http://www.town.juo.ibaraki.jp/ <e-mail>juho@town.juo.ibaraki.jp | 地域指定 | 一部事務組合加入事業 | 公営企業 |
| | 類型 IV-3 コード番号 083810 面積 72.12k m ² | | | 下水道 消防、塵芥処理、し尿処理、火葬場・斎場 |

<行政組織>

①議会(H15.3.1 現在)

| | | | |
|------|-----------------------|-----|-------|
| 議長 | 佐々木 武道 | 副議長 | 渡辺 正幸 |
| 任期 | H16.2.10 | 定数 | 16名 |
| 現議員数 | 16名 | | |
| 党派別 | 公明1 民主1 共産1 社会民主1 無12 | | |

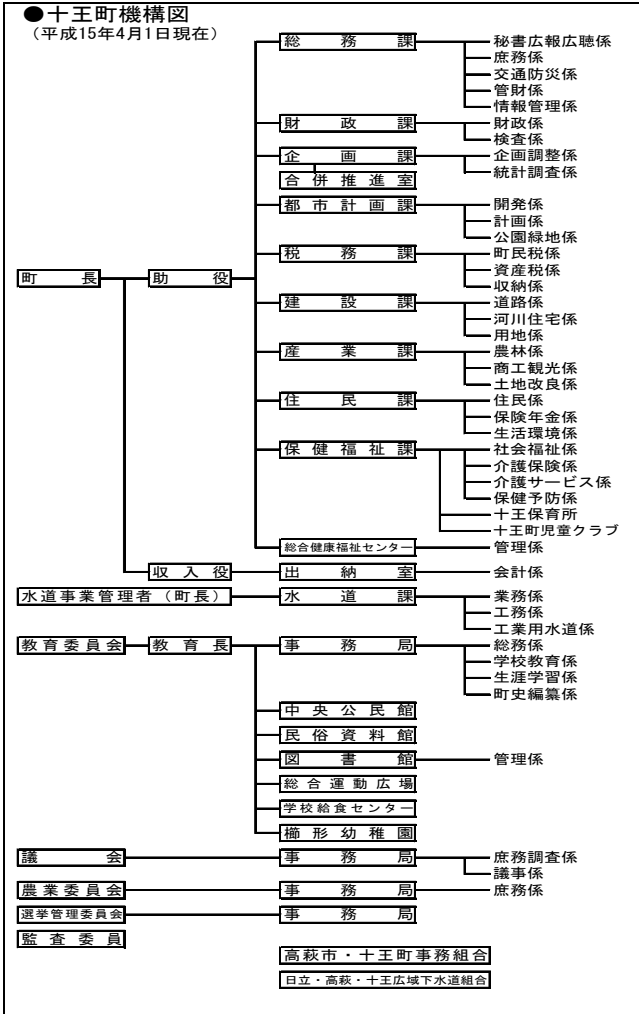
②三役(H15.3.1 現在)

| | | | |
|----|-------|-----|-------------------|
| 長 | 和田 浩一 | 任期 | H11.4.30~H15.4.29 |
| 助役 | 根本 正文 | 収入役 | 石塚 順一 |

③職員数

| 職員数 | H12年度 | H13年度 | H14年度 | |
|-------------------|----------------|-------|-------|-----|
| | | 112 | 112 | 113 |
| 職員構成 (H14.4.1) | 普通会計 | 99 | 一般行政職 | 82 |
| | うち施設関係 | 24 | 技能労務職 | 3 |
| | 職員一人 当たり住民数 | 122.2 | 企業職 | 5 |
| | | | 消防職 | 0 |
| | 公営事業会計 | 13 | 教育職 | 7 |
| 合計 | 112 | その他 | 16 | |

④機構図(H15.3.1 現在)



<概要>

①沿革

| |
|-------------------------------|
| 昭和30年2月11日 合併 櫛形村 黒前村 高萩市大字友部 |
| 昭和31年1月1日 町制施行 |

②地勢・風土等

十王町は、県都水戸から北北東約50km、関東平野の最北端に位置し、西北は阿武隈山系多賀支脈が連なっている。これに源を発する十王川、小石川が町の中央部を貫き太平洋に注いでおり、これらの河川の流域に耕地が開けている。古くは農村地帯として栄えたが、昭和10年ごろから石炭産業が発達し農業に次ぐ産業として盛期を極めたが、その後熱エネルギー資源の転換により石炭産業は下降線をたどり、昭和48年に閉山した。農業人口の減少と合わせて総人口は一時減少したが、近年は工都日立市の影響を受けて都市化の傾向を示し、ベッドタウンとして増加傾向にある。

③人口・世帯数

| 人口 (人) | 国勢調査 | | | 常住人口 (H15.3.1) |
|-----------|--------|--------|--------|-------------------|
| | H2 | H7 | H12 | |
| 男 | 6,295 | 6,352 | 6,461 | 6,533 |
| 女 | 6,633 | 6,708 | 6,775 | 6,904 |
| 合計 | 12,928 | 13,060 | 13,236 | 13,437 |
| 世帯数 | 3,658 | 3,944 | 4,241 | 4,493 |

④有権者数(H14.12.2 現在)

| 有権者数 (人) | 男 | 女 | 計 | 高齢人口割合 |
|-------------|-------|-------|--------|--------|
| | 5,331 | 5,664 | 10,995 | |

<産業・経済>

①生産・所得(平成11年度)

| | | | |
|---------|-------|----------|---------|
| 市町村内総生産 | 319億円 | 就業者1人当たり | 7,158千円 |
| 住民所得 | 324億円 | 人口1人当たり | 2,437千円 |

②産業構造

| 区分 | 総生産額(H11年度) | 就業人口(H12国調) |
|-------|--------------|--------------|
| 第1次 | 921 2.9% | 466 7.37% |
| 第2次 | 16,495 51.6% | 2,813 44.48% |
| 第3次 | 15,376 48.1% | 3,022 47.79% |
| 総額・総数 | 31,994 | 6,324 |

③農業・工業・商業

| 業種 | 数 | 従業者数 | 生産額 |
|-----------------|---------|------------|------------------------------------|
| 農業 (H12.2.1) | 農家数 567 | 農業就業人口 626 | 農業粗生産額 (H11.1.1~H11.12.31) 87(千万円) |
| 製造業 (H13.12.31) | 事業所数 30 | 従業者数 889 | 製造品出荷額等 (H13.1.1~H13.12.31) 24,789 |
| 卸・小売業 (H14.6.1) | 商店数 89 | 従業者数 415 | 年間販売額 (H13.4.1~H14.3.31) 10,779 |

④特産物

| |
|--|
| |
|--|

〈財政状況〉

①決算収支

(千円・%)

| 年度 | H12 決算 | H13 決算 | 増減率 |
|---------|-----------|-----------|------|
| 歳入 | 5,874,972 | 5,687,823 | -3.2 |
| 歳出 | 5,737,745 | 5,444,416 | -5.1 |
| 形式収支 | 137,227 | 243,407 | — |
| 実質収支 | 108,958 | 162,143 | — |
| 単年度収支 | 9,467 | 53,185 | — |
| 実質単年度収支 | 9,751 | 53,387 | — |

②主な歳入・歳出(平成13年度)

(百万円・%)

| 区分 | 決算額 | 構成比 | 増減額 | 増減率 |
|---------|-------|------|------|-------|
| 歳入 | 5,688 | — | -187 | -3.2 |
| 地方税 | 1,311 | 23.1 | 67 | 5.4 |
| 地方交付税 | 1,868 | 32.8 | -99 | -5.0 |
| 国庫支出金 | 287 | 5.0 | 71 | 32.6 |
| 地方債 | 625 | 11.0 | -608 | -49.3 |
| その他 | 1,597 | 28.1 | — | — |
| 歳出 | 5,444 | — | -293 | -5.1 |
| 義務的経費 | 1,846 | 33.9 | 11 | 0.6 |
| 人件費 | 1,002 | 18.4 | 26 | 2.7 |
| 扶助費 | 243 | 4.5 | 27 | 12.3 |
| 公債費 | 601 | 11.0 | -64 | -9.6 |
| 投資的経費 | 1,402 | 25.8 | — | — |
| 普通建設事業費 | 1,402 | 25.8 | -575 | -29.1 |
| うち補助 | 299 | 5.5 | 186 | 165.4 |
| うち単独 | 1,049 | 19.3 | -660 | -38.6 |
| その他の経費 | 2,196 | 40.3 | — | — |

③主要指標(平成13年度)

| 区分 | 指数等 | |
|-------------------|-------|-----|
| 基準財政収入額(H14) | 1,195 | 百万円 |
| 基準財政需要額(H14) | 2,870 | 百万円 |
| 標準税収入額等(H14) | 1,574 | 百万円 |
| 標準財政規模(H14) | 3,246 | 百万円 |
| 財政力指数(H12~14) | 0.404 | |
| 経常収支比率 | 84 | % |
| 公債費負担比率 | 14.7 | % |
| 起債制限比率(3ヶ年平均) | 7.9 | % |
| 税の徴収率(現年) | 96.1 | |
| 税の徴収率(合計) | 74.3 | |
| ラスパイレス指数(H14.4.1) | 99.3 | |

④将来にわたる財政負担(単位:千円, %)

| | 現在高 | 比率 |
|--------------------------|-----------|-------|
| 地方債現在高(A) | 5,823,346 | 179.4 |
| 債務負担行為による 翌年度支出予定額(B) | 24,785 | |
| 実質債務残高(C A+B) | 5,848,131 | 180.2 |
| 積立金現在高(D) | 2,443,869 | 75.3 |
| 将来にわたる財政負担(E C-D) | 3,404,262 | 104.9 |

⑤市町村税の状況(平成13年度)

(千円・%)

| 区分 | 調定額 | 収入額 | 徴収率 |
|----------------|---------------------|-------------------|------|
| 市町村民税 (構成比) | 533,034 (30.2) | 510,933 (39.0) | 95.9 |
| 固定資産税 (構成比) | 1,041,623 (59.0) | 641,704 (48.9) | 61.6 |
| その他の税 (構成比) | 190,742 (10.8) | 158,819 (12.1) | 83.3 |
| 合計 | 1,765,399 | 1,311,456 | 74.3 |

〈公共施設整備状況〉(平成13年度)

| | | | |
|-----------|-------|----------------------|--------|
| 小学校 | 3校 | 老人福祉施設 | 1ヶ所 |
| 中学校 | 1校 | 病院・診療所 | 6ヶ所 |
| 幼稚園 | 2園 | 道路改良率 | 69.4% |
| 保育所 | 2ヶ所 | 道路舗装率 | 87.9% |
| 図書館 | 1ヶ所 | ごみ焼却処理率 | 72.5% |
| 公営住宅 | 36戸 | し尿衛生処理率 | 100.0% |
| 1人当たり公園面積 | 11.9㎡ | 上水道等普及率 | 88.0% |
| 公民館等 | 2ヶ所 | 排水等処理率 | 88.44% |
| 体育館 | 1ヶ所 | 施設充足率(公私 立幼稚園保育所) | 121.7% |
| プール | 1ヶ所 | | |

〈主要施策等〉

①主要施策実施状況

(百万円)

| 名称 | 期間 | 内容 | 概算 事業費 |
|-------------------|---------------|--|-----------|
| 川尻駅東西自由 通路整備事業 | 13 ~ 16 | ・自由通路 L=23㎡ W=4.2m ・東西広場から屋根付 ・スロープ H=2.5m | 688 |
| 駅西交通広場 整備事業 | 14 ~ 16 | ・広場 A=5,700㎡ ・舗装工(車道・歩道)一式 ・駐輪施設、植栽工一式 | 39 |
| 地産地消施設 整備事業 | 14 ~ 15 | ・PC3階 3棟 ・加工施設 A=200㎡ ・トイレ A=50㎡ | 96 |
| 公営住宅建替 事業 | 14 ~ 15 | ・販売施設 A=200㎡ ・18戸 3DK(65.6㎡) | 102 |
| 総合運動広場 整備事業 | 15 | ・町民プール改修 ・防水、防滑シート工事 | 43 |

②今後の主要課題・特色ある行政等

| |
|--|
| |
|--|