


# 十王町(じゅうおうまち)

 ロゴマーク <住所>319-1392 多賀郡十王町大字友部 2581 <Tel> 0293-32-2211 <Fax> 0293-32-2218 <HP>http://www.town.juo.ibaraki.jp/ <e-mail>somu@town.juo.ibaraki.jp	地域指定	一部事務組合加入事業	公営企業
	水道 消防、塵芥処理、し尿処理、火葬場・斎場	下水道	水道
類型 4-3    コード番号 083810    面積 72.12k㎡			

## <行政組織>

### ①三役(H16.5.1 現在)

長	和田 浩一 (61歳)	任期	H15.4.30~ H19.4.29
助役	根本 正文	収入役	石塚 順一

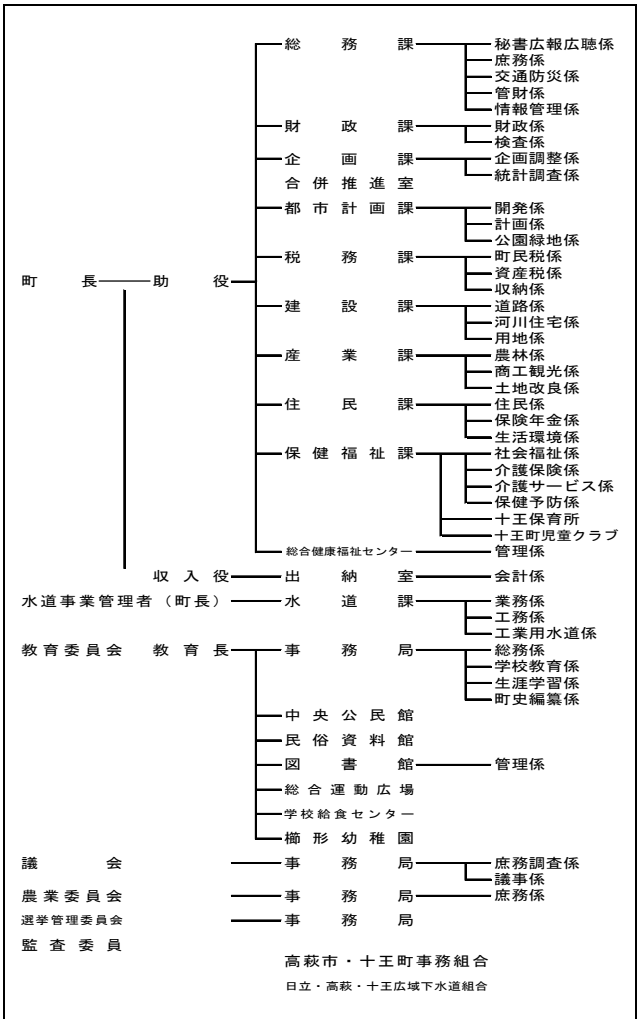
### ②議会(H16.5.1 現在)

議長	佐々木 武道	副議長	樫村 修平
任期	H20.2.10	定数	14名
現議員数	14名		
党派別	民主1 公明1 共産1 社民1 無10		

### ③職員数(H15.4.1 現在)

全職員数	普通会計関係	うち一般行政関係	公益事業会計関係
115	103	81	12
一般行政職の平均給料月額	327,836円	ラスパイレズ指数	100.3
全職員数の推移	H12.4.1	H13.4.1	H14.4.1
	112	112	113

### ④機構図(H16.4.1 現在)



## <概要>

### ①沿革

昭和30年2月11日	合併 楯形村 黒前村
	高萩市大字友部
昭和31年1月1日	町制施行

### ②地勢・風土等

県都水戸から北北東約50km、関東平野の最北端に位置し、西北は阿武隈山系多賀支脈が連なっている。これに源を発する十王川と小石川が太平洋に注いでおり、この流域に耕地が開けている。昭和10年ごろから石炭産業が発達し農業に次ぐ産業として盛期を極めたが、その後熱エネルギー資源の転換により石炭産業は下降線をたどり、昭和48年に閉山した。農業人口の減少と合わせて総人口は一時減少したが、近年は工都日立市の影響を受けて都市化の傾向を示し、ベッドタウンとして増加傾向にある。

### ③人口・世帯数

		国勢調査			常住人口
		H2	H7	H12	(H16.4.1)
人口(人)	男	6,295	6,352	6,461	6,483
	女	6,633	6,708	6,775	6,850
	合計	12,928	13,060	13,236	13,333
世帯数		3,658	3,944	4,241	4,553

### ④有権者数(H15.12.2 現在)

有権者数(人)	男	女	計	高齢人口割合
	5,327	5,642	10,969	

## <産業・経済>

### ①生産・所得(平成12年度)

市町村内総生産	325億円	就業者1人当たり	8,660千円
住民所得	332億円	人口1人当たり	2,508千円

### ②産業構造

区分	総生産額(H12年度)	就業人口(H12国調)
第1次	867 2.6%	466 7.4%
第2次	15,616 47.1%	2,813 44.5%
第3次	16,646 50.2%	3,022 47.8%
総額・総数	33,129	6,324

### ③農業・工業・商業

農業(H12.2.1)	農家数	農業就業人口	農業産出額(H14.1.1~H14.12.31)
	567	626	770
製造業(H14.12.31)	事業所数	従業者数	製造品出荷額等(H14.1.1~H14.12.31)
	24	885	31,714
卸・小売業(H14.6.1)	商店数	従業者数	年間販売額(H13.4.1~H14.3.31)
	89	415	10,779

### ④特産物

ポポーワイン、ライスワイン、コンニャク、シイタケ

<財政状況>

①決算収支

(千円・%)

年度	H13 決算	H14 決算	増減率
歳入	5,687,823	4,988,294	-12.3
歳出	5,444,416	4,672,776	16.5
形式収支	243,407	315,518	—
実質収支	162,143	248,426	—
単年度収支	53,185	86,283	—
実質単年度収支	53,387	56,363	—

②主な歳入・歳出(平成14年度)

(百万円・%)

区分	決算額	構成比	増減額	増減率
<b>歳入</b>	4,988	—	-187	-3.2
地方税	1,322	26.5	67	5.4
地方交付税	1,728	34.6	-99	-5.0
国庫支出金	153	3.1	71	32.6
地方債	337	6.8	-608	-49.3
うち臨財債費	179	3.6	—	—
その他	1,448	29.0	—	—
<b>歳出</b>	4,673	—	-293	-5.1
義務的経費	1,911	40.9	0	0
人件費	996	21.3	26	2.7
扶助費	260	5.6	27	12.3
公債費	655	14.0	-64	-9.6
投資的経費	573	12.3	—	—
普通建設事業費	573	12.3	-575	-29.1
うち補助	53	1.1	186	165.4
うち単独	466	10.0	-660	-38.6
その他の経費	2,189	46.8	—	—

③主要指標(平成14年度)

区分	指数等
基準財政収入額(H15)	1,127 百万円
基準財政需要額(H15)	2,453 百万円
標準税収入額等(H15)	1,481 百万円
標準財政規模(H15)	2,804 百万円
財政力指数(H13~15)	0.436
経常収支比率	87.2 %
公債費負担比率	16 %
起債制限比率(3ヶ年平均)	8.1 %
税の徴収率(過年)	2.6 %
税の徴収率(現年)	96.1
税の徴収率(合計)	72.8

④将来にわたる財政負担(平成14年度)

(単位:千円,%)

	現在高	比率
地方債現在高(A)	5,667,259	184.3
債務負担行為による 翌年度支出予定額(B)	21,998	—
実質債務残高(C=A+B)	5,689,257	185.0
積立金現在高(D)	2,371,642	77.1
将来にわたる財政負担(E=C-D)	3,317,615	107.9

⑤市町村税の状況(平成14年度)

(千円・%)

区分	調定額	収入額	徴収率
市町村民税 (構成比)	540,281 (29.8)	518,583 (39.2)	96.0
固定資産税 (構成比)	1,085,642 (59.8)	648,831 (49.1)	59.8
その他の税 (構成比)	190,049 (10.4)	154,985 (11.7)	81.6
合計	1,815,972	1,322,399	72.8

<公共施設整備状況>(平成14年度)

小学校	3校	老人福祉施設	1ヶ所
中学校	1校	病院・診療所	6ヶ所
幼稚園	2園	道路改良率	71.1%
保育所	2ヶ所	道路舗装率	89.2%
図書館	1ヶ所	ごみ焼却処理率	63.1%
公営住宅	36戸	し尿衛生処理率	100.0%
1人当たり公園面積	12㎡	上水道等普及率	88.0%
公民館等	2ヶ所	排水等処理率	88.4%
体育館	1ヶ所	施設充足率(公私 立幼稚園保育所)	122.0%
プール	1ヶ所		

<主要施策等>

①主要施策実施状況

(百万円)

名称	期間	内容	概算 事業費
十王駅東西自由 通路整備事業	13 ~ 17	・自由通路 L=23m ・W=4.2m H=2.5m ・東西広場側からの屋根付スロープ ・駅舎等改築	1,349
駅西交通広場整 備事業	14 ~ 17	・A=5,700㎡ ・舗装工(車道部,歩道部)一式 ・駐輪施設, 植栽工 一式	63
公営住宅建替事 業	15 ~ 16	・PC3階建 3棟 ・18戸(2戸×3F×3棟) ・3DK 65.6㎡	291

②今後の主要課題・特色ある行政等

<主要課題>

- ・ 行政改革, 財政健全化施策の推進
- ・ 市町村合併の推進
- ・ 少子・高齢化社会への対応
- ・ 高度情報化施策の推進