


牛久市(うしくし)

	市章等	〒 300-1292 〈住所〉 牛久市中央3-15-1 〈TEL〉 029-873-2111 〈FAX〉 029-873-7510 〈HP〉 http://www.city.ushiku.ibaraki.jp 〈e-mail〉 webmas@city.ushiku.ibaraki.jp	地域指定	一部事務組合加入事業	公営企業
	近郊整備	退職手当 消防賞しゅつ金 交通共済 消防災害補償 非常勤公務災害 市町村会館 税滞納整理 利根川水系流域の水防 消防救急 上水道 屎処理 火葬場、斎場			
類型	Ⅱ-1	地方公共団体コード	082198	面積	58.88 km ²

<行政組織>

①長等(H21. 5. 1現在)

長	いけのべ かつゆき 池邊 勝幸 (59 歳)	任期	H19.10.3~ H23.10.2
副市長	齋藤 章		

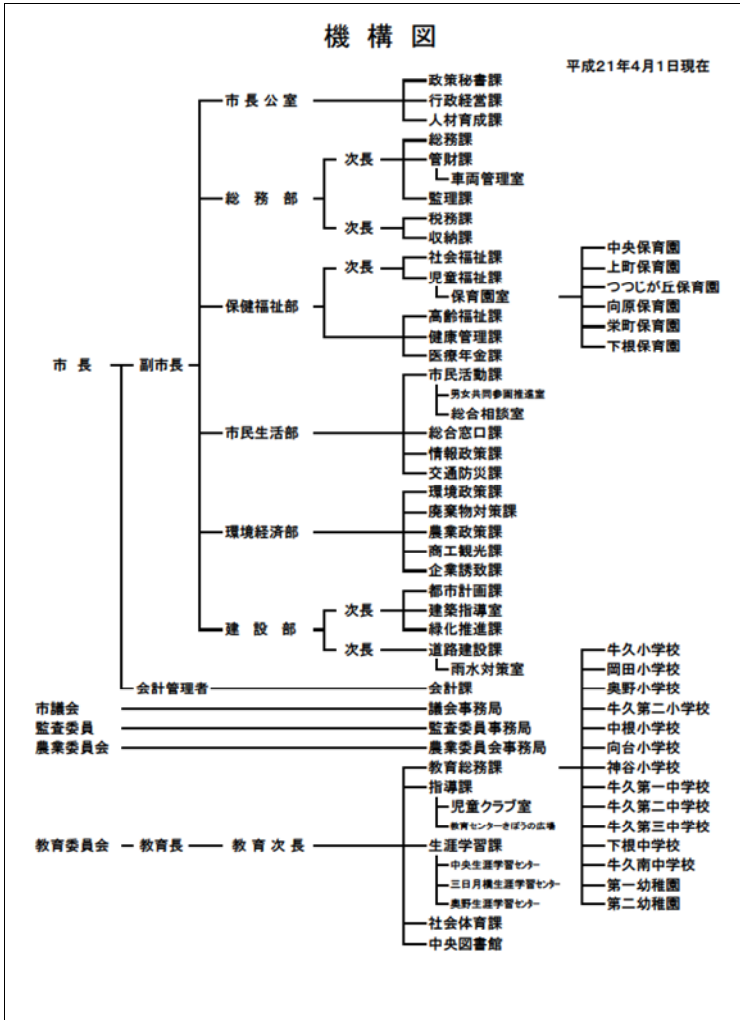
②議会(H21. 5. 20現在)

議長	根本 洋治	副議長	石原 幸雄	
任期	H23.4.29	条例定数	22 名	
党派別	民主2 公明3 共産3	新社会1 無13	現議員数	22 名

③職員数(H20. 4. 1現在)

全職員数	普通会計関係		公営事業会計関係		
	うち一般行政関係				
399	364	305	35		
一般行政職の平均給料月額	3,576 百円	ラスパイレス指数	98.5	地域手当補正後ラス指数	98.5
全職員数の推移	H17. 4. 1	H18. 4. 1	H19. 4. 1		
	449	430	417		

④機構図(H21. 4. 1現在)



<概要>

①沿革

昭和29年1月 牛久村が牛久町となる
 昭和29年4月1日 牛久町と岡田村が合体
 昭和30年2月10日 編入 奥野村
 昭和32年7月1日 編入 阿見町大字福田の一部
 昭和61年6月1日 市制施行

②地勢・風土等

県南に位置し平坦な大地だが牛久沼と3つの河川がある「うるおいとしたしみのもてる ぐらしやすい 市民主体のまちづくり」を掲げて、市民の誰もがまちに愛着を感じ、住むことに誇りの持てる、より質の高い新鮮な魅力にあふれる都市の形成を目指し、そのために「協創」の精神に基づいて、想像力にあふれる市民と行政が一体となり、すべての市民が将来に渡って住み続けたいと思える環境の実現を図ります。

③人口・世帯数

区分	国勢調査			常住人口 (H21. 4. 1)	
	H7	H12	H17		
人口	男	32,901	36,390	38,339	39,918
	女	33,437	36,868	38,884	40,499
	合計	66,338	73,258	77,223	80,417
世帯数	20,754	24,763	27,917	30,309	

④有権者数(21. 3. 2現在)

有権者数	男	女	計	高齢人口割合 18.8 %
	32,164	32,723	64,887	

⑤高齢人口割合 (H21.3.31住基人口)

<産業・経済>

①生産・所得(平成18年度)

市町村内総生産	1,894 億円	就業者1人当り	7,447 千円
住民所得	2,292 億円	人口1人当り	2,944 千円

②産業構造

区分	総生産額(H18年度)		就業人口(H17国調)	
第1次	1,802	1.0 %	1,020	2.7 %
第2次	55,609	29.4 %	9,780	25.6 %
第3次	136,408	72.0 %	26,194	68.5 %
総額・総数	189,357	—	38,220	—

③農業・工業・商業

農業 (H17. 2. 1)	農家数	902	農業就業人口	1,187	農業産出額 (H18.1.1~12.31)	3,090
	事業所数	73	従業者数	3,594	製造品出荷額等 (H19.1.1~12.31)	118,794
製造業 (H19. 12. 31)	73	3,594	118,794			
卸・小売業 (H19. 6. 1)	商店数	605	従業者数	5,144	年間販売額 (H18.4.1~19.3.31)	104,114

④特産物

落花生 大根 すいか 白菜 さつま芋

<財政状況>

①決算収支

(千円・%)

区分	H18決算	H19決算	増減率
歳入	20,687,262	21,757,983	5.2
歳出	19,178,803	20,789,284	8.4
形式収支	1,508,459	968,699	-
実質収支	596,304	548,503	-
単年度収支	△ 314,149	△ 47,801	-
実質単年度収支	△ 426,572	△ 297,365	-

②主な歳入・歳出(平成19年度)

(百万円・%)

区分	決算額	構成比	増減額	増減率
歳入	21,758	-	1,071	5.2
地方税	11,961	55.0	1,130	10.4
地方交付税	502	2.3	10	1.9
国庫支出金	1,747	8.0	376	27.4
地方債	1,879	8.6	△ 199	△ 9.6
うち臨財債費	670	3.1	-	-
その他	5,670	26.1	-	-
うち繰入金	945	4.3	-	-
歳出	20,789	-	1,610	8.4
義務的経費	8,506	40.9	420	5.2
人件費	4,120	19.8	41	1.0
扶助費	2,160	10.4	296	15.9
公債費	2,225	10.7	83	3.9
投資的経費	3,731	17.9	-	-
普通建設事業費	3,731	17.9	677	22.2
うち補助	1,613	7.8	614	61.5
うち単独	2,118	10.2	63	3.1
その他の経費	8,552	41.1	-	-
うち繰出金	2,155	10.4	-	-

③主要指標(平成19年度)

区分	指数等
標準財政規模(H20)	12,811 百万円
財政力指数(H18~H20)	0.979
経常収支比率	92.0 %
公債費負担比率	13.0 %
実質収支比率	4.1 %
実質公債費負担率	7.3 %
将来負担比率	12.6 %
税の徴収率(現年課税分)	97.7 %
税の徴収率(滞納繰越分)	17.1 %
税の徴収率(合計)	91.5 %
地方債現在高(A)	20,751,291 千円
債務負担行為支出予定額(B)	2,537,271 千円
積立金現在高(C)	5,472,349 千円
将来にわたる財政負担(D=A+B-C)	17,816,213 千円

④市町村税の状況(平成19年度)

(千円・%)

区分	調定額	収入額	徴収率
市町村民税・個人(構成比)	5,652,491 (43.3)	5,236,828 (43.8)	92.7
市町村民税・法人(構成比)	854,757 (6.5)	817,349 (6.8)	95.6
固定資産税(構成比)	5,117,558 (39.2)	4,633,697 (38.7)	90.6
市町村税合計(国保除く)	13,066,997	11,961,110	91.5

<公共施設整備状況>(平成19年度)

小学校	7 校	プール	2 か所
中学校	5 校	児童館	0 か所
幼稚園	8 園	老人福祉施設	3 か所
保育所	8 か所	病院・診療所	87 か所
図書館	1 か所	道路改良率	54.98 %
公営住宅	313 戸	道路舗装率	66.35 %
公民館等	5 か所	上水道等普及率	87.67 %
体育館	1 か所	排水等処理率	91.1 %

<主要施策等>

①主要施策実施状況

(百万円)

名称	期間	内容	概算事業費
(仮称)ひたち野牛久小学校を建設する	H20~H21	人口が急増するひたち野地区に小学校を建設する(20年度は土地購入)	1,190 (20年度)
牛久沼周辺の整備	H20~	牛久沼の自然環境を守り、市民の憩いの場として牛久沼周辺の整備を行う	205
根古屋川拡幅などの水害対策事業	H20~	水害対策として国道6号、JR線路の下を横断する根古屋川を改修する	47
奥原工業団地の拡張	H19~	オーダーメイドの工業用地を造成し、企業誘致を促進する	756 (20年度)
中央生涯学習センター駐車場増設	H20	市民の利便性確保のため、中央生涯学習センター駐車場の増設を行う	38

②今後の主要課題・特色ある行政等

<p><主要課題></p> <ul style="list-style-type: none"> ・少子高齢社会への対応 ・子育て支援 ・自然環境の保全 ・市民との協創協働 ・行財政改革の推進
<p><特色ある行政></p> <ul style="list-style-type: none"> ・図書館のNPOによる運営支援 ・KAIZEN活動による行財政改革の推進 ・ISO14001規格による環境マネジメントシステムの継続的な改善と運用 ・市民満足度調査の実施 ・牛久沼周辺の活性化調査 ・ITコーディネーターの導入