

# 高萩市(たかはぎし)

	市章等 〒 318-8511 〈住所〉 高萩市本町1-100-1 〈TEL〉 0293-23-2111 〈FAX〉 0293-24-0636 〈HP〉 http://www.city.takahagi.ibaraki.jp 〈e-mail〉 soumu@city.takahagi.lg.jp	地域指定 辺地 山振 特定 農山村	一部事務組合加入事業 火葬場 斎場 公共下水道 工業用水道 し尿 農業共済 滞納処分等 退職手当 消防賞しゅつ金 交通共済 消防災害補償 非常勤公務災害 市町村会館管理	公営企業 水道 工業用水道
	類型 I-0 地方公共団体コード 082147 面積 193.65 km <sup>2</sup>			

## <行政組織>

### ①長等(H21. 5. 1現在)

長	くさま よしお 草間 吉夫 (42歳)	任期	H18.3.2~ H22.3.1
副市長	近藤 慶一		

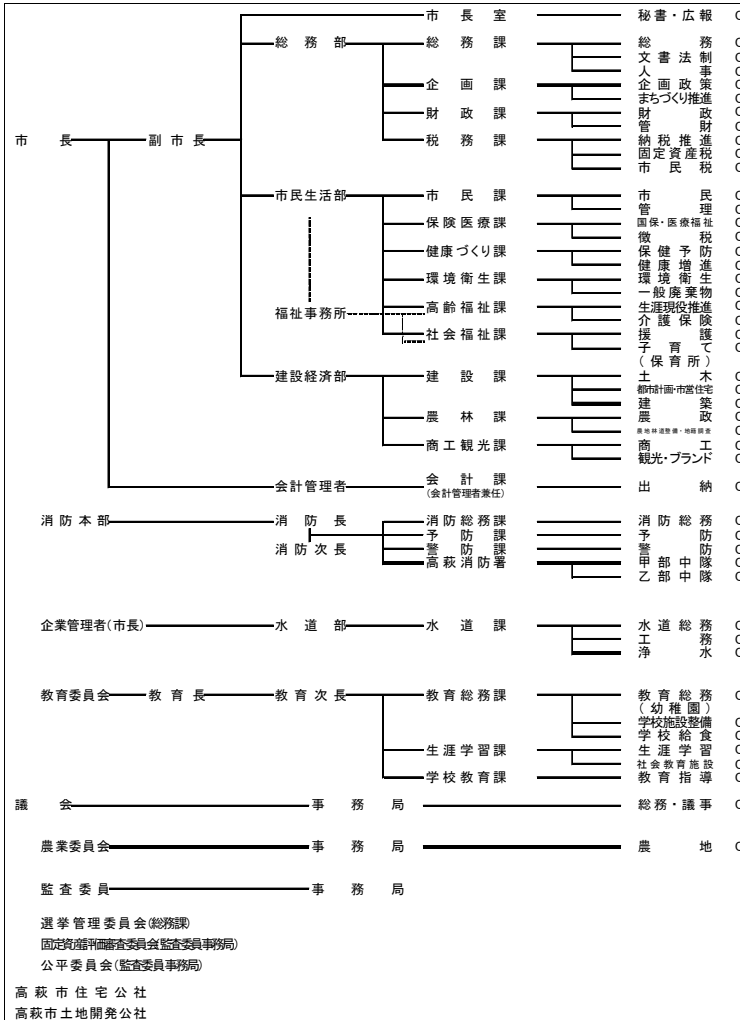
### ②議会(H21. 5. 1現在)

議長	篠原 新一郎	副議長	鈴木 英樹
任期	H23.11.22	条例定数	18名
党派別	民主1 公明2 共産1 無14	現議員数	18名

### ③職員数(H20. 4. 1現在)

全職員数	普通会計関係	うち一般行政関係	公営事業会計関係
335	297	182	38
一般行政職の平均給料月額	3,279 百円	ラスパイレス指数 94.0	地域手当補正後ラス指数 94.0
全職員数の推移	H17. 4. 1 293	H18. 4. 1 293	H19. 4. 1 287

### ④機構図(H21. 4. 1現在)



## <概要>

### ①沿革

昭和29年 11月23日	市制施行	
昭和32年 7月 1日	境界変更	北茨城市の一部
昭和63年 6月 1日	境界変更	北茨城市の一部
平成10年10月 1日	境界変更	北茨城市の一部

### ②地勢・風土等

茨城県の北東部に位置し、東は太平洋に面し、西は阿武隈山系南端の多賀山地が連なり、海と山に囲まれ自然に恵まれている。首都圏からは150km圏内で、JR常磐線、国道6号、常磐自動車道で結ばれており交通条件も良い。これまで築いてきた市勢発展の基盤をさらに生かしながら、市の将来像「げんき・やるき・かがやきのあるまち」の実現を目指している。

### ③人口・世帯数

区分	国勢調査			常住人口 (H21. 4. 1)	
	H7	H12	H17		
人口	男	17,557	17,046	16,113	15,353
	女	18,047	17,556	16,819	16,090
	合計	35,604	34,602	32,932	31,443
世帯数	11,435	11,820	11,721	11,840	

### ④有権者数(21. 3. 2現在)

有権者数	男	女	計	高齢人口割合 24.2%
	13,134	13,716	26,850	

## <産業・経済>

### ①生産・所得(平成18年度)

市町村内総生産	1,066 億円	就業者1人当り	8,608 千円
住民所得	815 億円	人口1人当り	2,511 千円

### ②産業構造

区分	総生産額(H18年度)		就業人口(H17国調)	
第1次	1,147	1.1%	814	5.3%
第2次	53,190	49.9%	6,035	39.3%
第3次	54,727	51.4%	8,314	54.2%
総額・総数	106,553	-	15,339	-

### ③農業・工業・商業

業種	農業		工業・商業	
	農家数	農業就業人口	事業所数	従業者数
農業 (H17. 2. 1)	867	451	76	3,665
製造業 (H19. 12. 31)			76	3,665
卸・小売業 (H19. 6. 1)			389	2,435

### ④特産物

たかはぎ高原ほおずき、八千代おこし、高萩せんべい、元禄まんじゅう、宝来納豆ふるさと自慢、高戸味噌、たつご味噌、つるつき高萩いちご

<財政状況>

①決算収支

(千円・%)

区分	H18決算	H19決算	増減率
歳入	12,842,147	11,914,896	△ 7.2
歳出	12,371,302	11,516,483	△ 6.9
形式収支	470,845	398,413	-
実質収支	390,349	395,432	-
単年度収支	△ 245,382	5,083	-
実質単年度収支	△ 597,821	△ 486,951	-

②主な歳入・歳出(平成19年度)

(百万円・%)

区分	決算額	構成比	増減額	増減率
<b>歳入</b>	11,915	-	△ 927	△ 7.2
地方税	4,565	38.3	286	6.7
地方交付税	2,509	21.1	△ 397	△ 13.7
国庫支出金	915	7.7	33	3.7
地方債	707	5.9	△ 230	△ 24.6
うち臨財債費	301	2.5	-	-
その他	3,218	27.0	-	-
うち繰入金	596	5.0	-	-
<b>歳出</b>	11,516	-	△ 855	△ 6.9
義務的経費	5,442	47.3	△ 30	△ 0.6
人件費	2,223	19.3	1	0.1
扶助費	1,622	14.1	△ 7	△ 0.4
公債費	1,597	13.9	△ 25	△ 1.5
投資的経費	1,276	11.1	-	-
普通建設事業費	1,276	11.1	△ 288	△ 18.4
うち補助	279	2.4	26	10.1
うち単独	981	8.5	△ 291	△ 22.9
その他の経費	4,799	41.7	-	-
うち繰出金	1,605	13.9	-	-

③主要指標(平成19年度)

区分	指数等
標準財政規模(H20)	7,065 百万円
財政力指数(H18~H20)	0.618
経常収支比率	101.7 %
公債費負担比率	16.0 %
実質収支比率	5.3 %
実質公債費負担率	12.1 %
将来負担比率	205.9 %
税の徴収率(現年課税分)	97.6 %
税の徴収率(滞納繰越分)	15.1 %
税の徴収率(合計)	89.7 %
地方債現在高(A)	12,609,055 千円
債務負担行為支出予定額(B)	2,330,314 千円
積立金現在高(C)	1,826,808 千円
将来にわたる財政負担(D=A+B-C)	13,112,561 千円

④市町村税の状況(平成19年度)

(千円・%)

区分	調定額	収入額	徴収率
市町村民税・個人(構成比)	1,517,782 ( 29.8 )	1,385,248 ( 30.3 )	91.3
市町村民税・法人(構成比)	548,780 ( 10.8 )	543,479 ( 11.9 )	2.0
固定資産税(構成比)	2,327,034 ( 45.7 )	2,006,610 ( 44.0 )	86.2
市町村税合計(国保除く)	5,089,138	4,565,199	89.7

<公共施設整備状況>(平成19年度)

小学校	5 校	プール	0 か所
中学校	4 校	児童館	0 か所
幼稚園	5 園	老人福祉施設	5 か所
保育所	5 か所	病院・診療所	34 か所
図書館	1 か所	道路改良率	46.73 %
公営住宅	693 戸	道路舗装率	56.31 %
公民館等	3 か所	上水道等普及率	97.08 %
体育館	1 か所	排水等処理率	89.75 %

<主要施策等>

①主要施策実施状況

(百万円)

名称	期間	内容	概算事業費
中央跨線人道橋改修事業	H18~H21	延長 L=175m 幅員 W= 3m	312
松岡小学校校舎改築事業	H19~H22	3階建 約4,500㎡	141
駅前シンボルづくり	H20~H21	駅前ロータリーに市のシンボルを作成	22

②今後の主要課題・特色ある行政等

<p>&lt;主要課題&gt;</p> <ul style="list-style-type: none"> <li>行政改革、財政健全化施策の推進</li> <li>ゴミ処理施設整備の推進</li> </ul>
<p>&lt;特色のある行政&gt;</p> <ul style="list-style-type: none"> <li>構造改革特区による私立通信単位制高校に関する法令に基づく高校への支援</li> <li>21世紀高萩ビジョンの推進</li> <li>①「こころの里City」づくりの推進</li> <li>②高萩ブランドの創出</li> <li>③生涯現役社会の創出</li> <li>④次世代「萩っ子」の輩出</li> </ul>