

防ごう！不法投棄

不法投棄を見つけたら、**不法投棄110番**へ
すぐに通報をお願いします

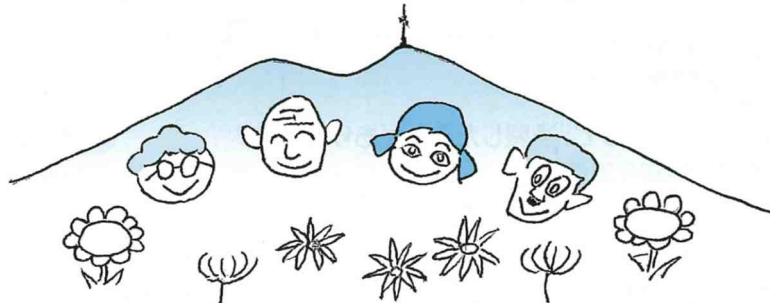
フリーダイヤル **0120-536-380** いつもみんなでむらなく みはれ

休日や夜間は、最寄りの警察署へ

通報の際には、次の事項について、**わかる範囲で結構**ですでお知らせください。

- * 発見日時（ 日前から、 時ごろなど）
- * 発見場所
所在地（わかる場合は地番も）
所在地がわからない場合は、進入路や現場確認の際の目印など
- * 現場の状況
廃棄物の種類（解体木くず、コンクリートがら、内容物不明のドラム缶など）
廃棄物のおおまかな量（縦、横、高さ、ダンプ何台分など）
周辺環境への影響（におい、汚水など）
- * 行為者に関する情報
出入りしている車両の様子（ナンバー、台数、会社名など）
行為者の特徴（人数、風貌、特徴など）
- * 土地に関する情報
土地の所有者（わかる場合は連絡先も）
- * 通報者の氏名、連絡先（通報された方の個人情報、外部に知られることはありません）
なお、**通報は匿名でも受け付けています。**

不法投棄を見つけても、危険ですので、無断で私有地に立ち入ることや、写真を撮影したり、注意したりは絶対にしないでください。必ず通報をお願いします。



問い合わせ先

生活環境部廃棄物対策課	水戸市笠原町 978-6(県庁本庁舎 14階)	029-301-3033
県民センター総室県央環境保全室	水戸市笠原町 978-6(県庁本庁舎 1階)	029-301-3047
県北県民センター環境・保安課	常陸太田市山下町 4119(常陸太田合同庁舎 1階)	0294-80-3355
鹿行県民センター環境・保安課	鉾田市鉾田 1367-3(鉾田合同庁舎 2階)	0291-33-6057
県南県民センター環境・保安課	土浦市真鍋 5-17-26(土浦合同庁舎 2階)	029-822-8364
県西県民センター環境・保安課	筑西市二木成 615(筑西合同庁舎 2階)	0296-24-9127