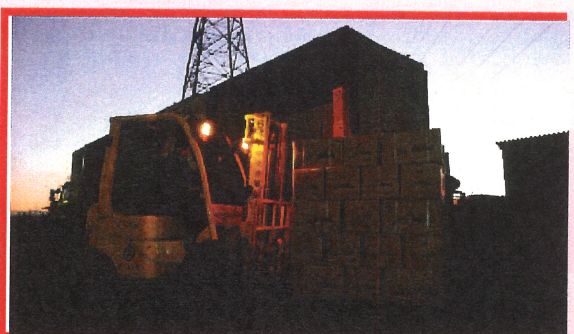


# ブースNo.17

事業所番号:0801-2937-5	事業所HP (QRコード)	事業所名 水戸中央青果株式会社
所在地 水戸市青柳町4566		主な事業内容 青果物卸売業
電話番号 029-225-5225		

茨城県内の青果卸売市場のリーディングカンパニーとして、県内外から野菜果実類を集荷し、県内全域、さらに県外へ販売している会社です。人が生きていくためになくてはならない食と農、この二つを繋げる仲立ちをするのが市場の役目です。華やかさはありませんが、重要でやりがいのある仕事だと思います。



<採用担当者からのメッセージ>  
募集するのは青果物の営業販売を担う“セリ人”として働いていただく方。特別な資格や経験は必要ありませんが、ただ一つ、誠実であろうとする気持ちだけお持ち下さい。生産者からお預かりした野菜や果物の価値決定に関わるお仕事です。研修期間と先輩社員のもとでの下積みを経て、セリ人として活躍いただきます。

<研修等>  
・セリ人研修会  
・フォークリフト運転技能講習受講  
・新入社員セミナーへの参加

<福利厚生制度>  
・インフルエンザ予防接種助成金  
・人間ドック助成金  
  
<社会保険制度>  
健康保険・厚生年金保険・雇用保険・労災保険・中小企業退職金共済



求人番号



08010- 243338

受付年月日 令和5年5月16日  
受付安定所 水戸公共職業安定所

求人票 (大卒等)

事業所番号



0801- 2937-5

公開希望：事業所名を含む求人情報を公開する  
オンライン自主応募可 地方自治体のみ可  
※留学生 留学生  
※留学生採用実績あり併大入国市状併提出実績あり

大学院 大学 短大 高専 専修学校 能開校

1 会社の情報

1 会社の情報 (1/2)
事業所名: ミトチュウオウセイカ カブシキガイシャ
水戸中央青果 株式会社
所: 〒310-0004 茨城県水戸市青柳町4 5 6 6
地: 水郡線 青柳駅 から 徒歩20分
代表者名: 代表取締役社長 中村 修
法人番号: 3850001002558 ホームページ: http://www.mitosoika.co.jp

2 仕事の情報

2 仕事の情報
雇用形態: 正社員
就業形態: 派遣・請負ではない
営業及び販売(セリ人)
求人数: 2人
仕事の内容: 野菜や果物の営業及び商品管理販売業務を行っていただきます。茨城県内外の産地に向き、生鮮野菜や果物類などを出荷要請する。集荷した野菜や果物を、仲卸業者、量販店、スーパーマーケット、小売店等へ販売する。
免状・資格: 不問
雇用期間の定めなし
就 業 場 所: 〒310-0004 茨城県水戸市青柳町4 5 6 6
水郡線 青柳駅 から 徒歩20分

3 労働条件等

3 労働条件等
賞 金 (税 込)
区分 \ 学歴: 大学院, 大学, 短大, 高専, 専修学校, 能開校
賞 金 形 態: 基本給(a), 業務手当, 定額給付金, 退職金共済加入, 退職金制度あり(勤続1年以上)
賞 与: (新規学卒者の前年度実績) あり 年3回 万円 又は 3.27ヶ月分
賞 与: (一般労働者の前年度実績) あり 年3回 万円 又は 5.00ヶ月分
福利厚生: 雇用 労災 健康 厚生 財形 その他, 厚生年金基金, 確定拠出年金, 確定給付年金, 再雇用制度, 退職延長あり(上限70歳まで)
就業時間: (1) 5時00分 ~ 13時00分, (2) ~, (3) ~
休日等: 休日 水日祝その他, 週休二日制 毎週 年間休日数 113日

求人番号



08010- 243338

受付年月日 令和5年5月16日  
受付安定所 水戸公共職業安定所

求人票 (大卒等)

事業所番号



0801- 2937-5

事業所名 水戸中央青果 株式会社

4 選考

4 選考 (2/2)
受付期間: 6月1日 以降随時
説明会: 日時・場所 5月23日 10時00分~ 水戸市青柳町4 5 6 6 水戸中央青果総務課
5月27日 10時00分~ 水戸市青柳町4 5 6 6 水戸中央青果総務課
選考方法: 書類選考 面接 適性検査 その他
筆記試験 [一般常識 英語 作文 専門 その他]
応募書類の返戻: あり
応募書類等: ハローワーク紹介状 履歴書
既卒応募可 (卒業後3年以上)
選考場所: 〒310-0004 茨城県水戸市青柳町4 5 6 6
水郡線 青柳駅 から 徒歩20分
担当者: 課長 総務部 部長 氏名 ナカザキ 中崎
電話番号 029-225-5225 内線 [ ] FAX 029-232-0484
Eメール nakazaki@mitosoika.co.jp

5 補足事項・特記事項

5 補足事項・特記事項
補 足 事 項: 試用期間: 2ヶ月(同条件) マイカー通勤: 可(無料駐車場あり)
か 求 人 条 件 特 記 事 項

青少年雇用情報

青少年雇用情報
1 募集・採用に関する情報
企業全体の情報
令和4年度 令和3年度 平成22年度 年度 年度 年度
(1) 新卒等採用者数 1人 4人 1人 人 人 人
新卒等離職者数 0人 1人 0人 人 人 人
新卒等採用(うち男性) 0人 4人 0人 人 人 人
新卒等採用(うち女性) 1人 0人 1人 人 人 人
(2) 平均継続勤務年数 従業員平均年齢(参考値) 20.0年 45.0歳 年 歳

2 職業能力の開発及び向上に関する取組の実施状況

2 職業能力の開発及び向上に関する取組の実施状況
(1) 研修の有無及びその内容 あり フォークリフト運転技能講習 セリ人研修会
(2) 自己啓発支援の有無及びその内容 なし
(3) メンター制度の有無 なし
(4) キャリアコンサルティング制度の有無及びその内容 なし
(5) 社内検定等の制度の有無及びその内容 なし

3 職場への定着の促進に関する取組の実施状況

3 職場への定着の促進に関する取組の実施状況
(1) 前事業年度の月平均所定外労働時間/有給休暇の平均取得日数 17.4時間 8.2日
(2) 前事業年度の育児休業取得者数/出産者数 ※1 取得者数 女性 0人 男性 0人 女性 人 男性 人
(3) 役員及び管理職地位にある者に占める女性の割合 ※2 役員 11.0% 管理職 4.0%

※1 については、男性は配偶者の出産者数を示しています。 ※2 については、雇用形態に関わらず企業全体における割合を示しています。

産業分類 521 農畜産物・水産物卸売業 就業場所住所 茨城県水戸市

職業分類 040-01 職別欄 Y35

求人条件に関する注意事項 ハローワークより: 求人票は雇用契約書ではありません。採用時には必ず、書面により労働条件の明示を受けてください。