

事業所番号:0806-1351-3

所在地 茨城県守谷市百合ヶ丘一丁目2420番地

電話番号 0297-48-1575

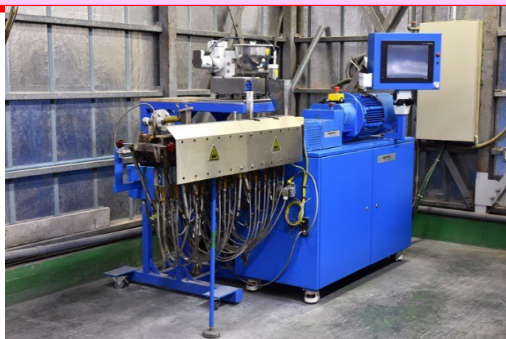


事業所名 株式会社鈴裕化学

主な事業内容 難燃剤の研究開発及び製造販売

<社長からのメッセージ>

災害が多発する日本では防災の意識が非常に高まっており、特に地震等によって発生する火災は大規模な被害をもたらします。日本だけでなく世界では可燃製品の難燃化・不燃化は大きなテーマであり、様々な製品が対象になっています。当社は50年以上前から難燃化のテーマに取り組み、日本においては非常にニッチな会社ですが、大手家電・自動車部材メーカーと取引しています。社会の安全安心のために貢献できる、そして新しい製品開発は非常にやりがいのある仕事です。



募集職種:研究開発(難燃剤の設計・製品開発が主な業務です)

モノづくりに対する熱意がある方、新たな分野へ挑戦したいという方、化学品の扱いに興味がある人や機械の取扱いスキルを身につけたい方にピッタリな職場です。

当社は完全週休2日制、残業も少なく、自分の時間を大切にできる会社です。

<福利厚生制度>

- ・インフルエンザ予防接種
- ・飲料支給
- ・その他ジム補助金など、従業員のアイデアや要望を実現する環境を整えています。

<社会保険制度>

- ・健康保険・厚生年金保険・雇用保険・労災保険のほか、中小企業退職金共済に加入しています。

求人番号



08060- 55428

受付年月日 令和4年5月11日
受付安定所 常総公共職業安定所

事業所番号



0806- 1351-3

求人票 (大卒等)

公開希望：事業所名等を含む求人情報を公開する
オンライン自主応募不可 地方自治体 民間人材ビジネス共に不可

1 会社の情報

大学院 大学 短大 高専 専修学校 能開校 留学生

※留学生採用実績・外国大雇用状況届提出実績あり

(1/2)

事業所名	カブシキガイシャ スズヒロカガク			従業員数	企業全体	就業場所	(うち女性)	(うちパート)
	株式会社 鈴裕化学			11人	11人	1人	0人	
所在地	〒302-0110 茨城県守谷市百合ヶ丘一丁目2420番地			事業内容	プラスチック(樹脂)を燃えにくくする難燃剤の研究開発及び製造・販売をしています。専門メーカーとしては国内3社、その他世界でも3社の特殊な事業分野です。			
	つくばエクスプレス 守谷駅 から 徒歩20分				会社の特長	難燃剤について広く深い知識、技術力、情報収集力を持ち、ユーザーの細かいニーズに対応することが出来ます。 ISO9001/2015本社・工場認証取得		
代表者名	代表取締役 鈴木 瞬			設立		昭和45年		資本金
法人番号	3050001027761	ホームページ	http://www.chemical-suzhiro.co.jp					

2 仕事の情報

雇用形態	正社員	就業形態	派遣・請負ではない	難燃剤の設計、開発(技術部)	求人人数	1人
仕事の内容	押出機、成形機を使用し、難燃剤の設計、開発が主な業務です。			履修科目	不問	
				免許・資格	不問	
雇用期間の定めなし				契約更新の可能性		
就業場所	事業所所在地と同じ			転勤の可能性	なし	試用期間 あり 労働条件 同条件
	〒302-0110 茨城県守谷市百合ヶ丘一丁目2420番地			受動喫煙対策 あり(喫煙室設置)		
つくばエクスプレス 守谷駅 から 徒歩20分			喫煙可の部屋を設置			

3 労働条件等

賃金(税込)	区分 \ 学歴	大学院	大学	短大	高専	専修学校	能開校		
	賃金形態	月給	月給						
基本給(a)		220,000円	220,000円	円	円	円	円		
定額手当	手当	円	円	円	円	円	円		
	手当	円	円	円	円	円	円		
	手当	円	円	円	円	円	円		
	手当	円	円	円	円	円	円		
固定残業代(c)		なし	なし						
計(税込)(a+b+c)		220,000円	220,000円	円	円	円	円		
固定残業代に関する特記事項									
賞与	賞与あり	(新規学卒者の前年度実績) 年回 万円 ~ 万円 又は ヶ月分			昇給	昇給あり (新規学卒者のベースアップ込みの前年度実績) 円 又は 3.00%			
	賞与あり	(一般労働者の前年度実績) 年2回 33万円 ~ 70万円 又は ヶ月分			通勤手当	実費支給(上限なし) マイカー通勤可 無料駐車場あり			
福利厚生等	雇用 労災 公災 健康 厚生 財形 その他	定年制 あり(一律 60歳)			取得実績	育児あり	賃金締切日	毎月 20日	その他
	厚生年金基金 確定拠出年金 確定給付年金	再雇用制度 あり(上限 65歳まで)				介護なし	賃金支払日	月末	その他
	退職金共済 加入	勤務延長 なし			労働組合	なし	就業規則	フルタイム あり	パートタイム あり
就業時間	時間外	あり	月平均 10時間		36協定における特別条項 なし				
	休憩時間		75分		特別な事情・期間等				
	入居可能住宅		単身用なし 世帯用なし						
休日等	休日	土日祝			入社時	日			その他の休日・ 週休二日制
	週休二日制 毎週	年間休日数	120日		6ヶ月経過後	10日			



08060- 55428



0806- 1351-3

求人票 (大卒等)

事業所名 株式会社 鈴裕化学

(2/2)

4 選考

受付期間	6月1日 以降随時	説明会	日時・場所	選考日	別途通知
選考方法	書類選考 面接 適性検査 その他 筆記試験 [一般常識 英語 作文 専門 その他]	書類提出先	〒 302-0110 事業所所在地と同じ	応募書類等	ハローワーク紹介状 履歴書 その他の 応募書類
応募書類の返戻	求人者の責任にて廃棄		既卒応募者	既卒応募 可 (卒業後概ね 2年以内)	中退者応募 可
選考場所	〒 302-0110 茨城県守谷市百合ヶ丘一丁目2420番地 つくばエクスプレス 守谷駅 から 徒歩20分		既卒入社者等	応募者の相談に応じる	その他 []
担当者	課係名 役職名 電話番号 Eメール	管理部 0297-48-1575 内線 [] information@chemical-suzuhira.co.jp	氏名	スズキ 鈴木	FAX 0297-48-1579

5 補足事項・特記事項

補足事項	かかる特記事項	*賃金支払日：当月末日*応募書類をご郵送下さい。 書類選考後ご連絡を致します。
------	---------	--

青少年雇用情報

1 募集・採用に関する情報	企業全体の情報							
	新卒等採用者数	(うち男性)	(うち女性)	新卒等離職者数	新卒等採用者数	(うち男性)	(うち女性)	新卒等離職者数
(1) 令和3年度	0人	0人	0人	0人	人	人	人	人
令和2年度	0人	0人	0人	0人	人	人	人	人
平成31年度	0人	0人	0人	0人	人	人	人	人
(2) 平均継続勤務年数	従業員の平均年齢(参考値)		10.7年	40.0歳			年	歳

2 職業能力の開発及び向上に関する取組の実施状況

(1) 研修の有無及びその内容	なし
(2) 自己啓発支援の有無及びその内容	なし
(3) メンター制度の有無	なし
(4) キャリアコンサルティング制度の有無及びその内容	なし
(5) 社内検定等の制度の有無及びその内容	なし

3 職場への定着の促進に関する取組の実施状況

3 職場への定着の促進に関する取組の実施状況	企業全体の情報							
	前事業年度の月平均所定外労働時間/有給休暇の平均取得日数	15.0時間	14.0日	5.0時間	16.0日			
(1)	取得者数	女性 0人	男性 0人	女性 0人	男性 0人			
(2) 前事業年度の育児休業取得者数/出産者数 ※1	出産者数	女性 0人	男性 0人	女性 0人	男性 0人			
(3) 役員及び管理的地位にある者に占める女性の割合 ※2	役員	0.0%	管理職	0.0%				

※1 については、男性は配偶者の出産者数を示しています。 ※2 については、雇用形態に関わらず企業全体における割合を示しています。

産業分類 169 その他の化学工業

就業場所住所 茨城県守谷市

職業分類 077-01

識別欄 Y35

求人条件に関する注意事項 ハローワークより：求人票は雇用契約書ではありません。採用時には必ず、書面により労働条件の明示を受けてください。