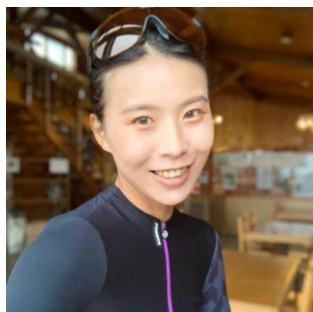


# 「いばらきサイクリングナビゲーター」のご紹介

本事業で各イベントへのゲスト派遣を予定している

「いばらきサイクリングナビゲーター」のメンバーをご紹介します。

篠

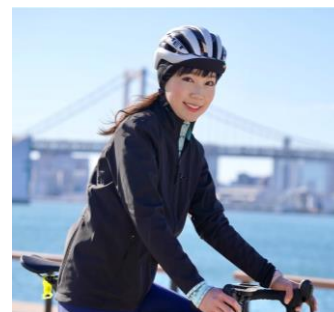


▼使用メディア

YouTube/Twitter/Instagram/ブログ

・ヒルクライムは芸術、峠道はロマン。ヒルクライム（登坂）が好きすぎて、峠の多い地域に引っ越したという健脚サイクリスト。ロードバイクのほか、輪行やオフロードなど、サイクリングの魅力を伝える。サイクルウェアブランド「アソス」のアンバサダーも務める。

もえ



▼使用メディア

YouTube/Twitter/Instagram/ブログ

・サイクルイベントのゲストライダーや自転車メディア「FRAME」のMC、サイクルウェアブランドのモデルなどを務める。自身のYouTubeチャンネル「Moevalism」では、自転車の魅力を伝える動画をマイペースに発信中！

Tom's cycling



▼使用メディア

YouTube/Twitter/Instagram/ブログ

・TOMI(右)とYOPI(左)の夫婦でロードバイク関連の動画をYouTubeにアップしています！  
普段のサイクリングの様子から、チャレンジ企画、トレーニング、レース、商品紹介など幅広いジャンルの動画を出しています！