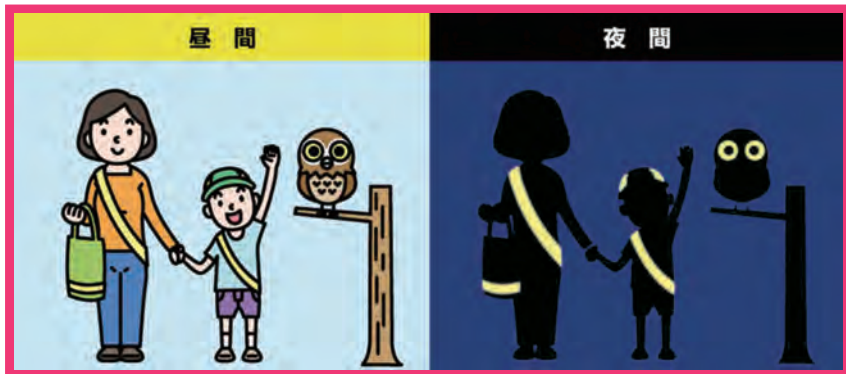


お出かけのときは

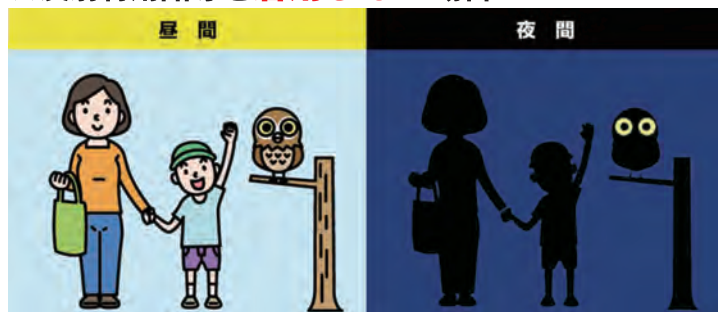
# 反射材の着用を忘れずに

こんなに違う、自動車からの発見効果

★反射材用品等を**着用した**場合



★反射材用品等を**着用しない**場合



茨 ひより  
(茨城県公認Vtuber)



ご近所へのちょっとした外出でも  
**タスキヤリストバンド**など  
**反射材**を身に着けましょう！

道路を横断するときには、手などによる「合図」と、  
会釈などによる「感謝の意思表示」をしましょう。

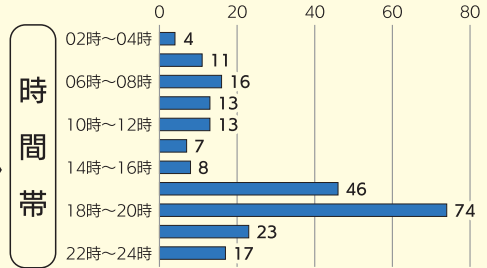
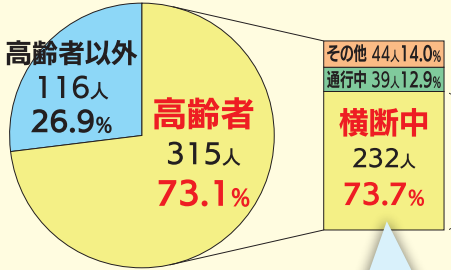




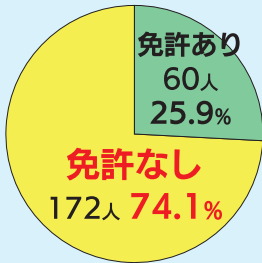
# 高齢者横断中の交通事故死者の特徴

(過去10年間 (H24~R3) 累計:232人) 【出典:茨城県警察本部】

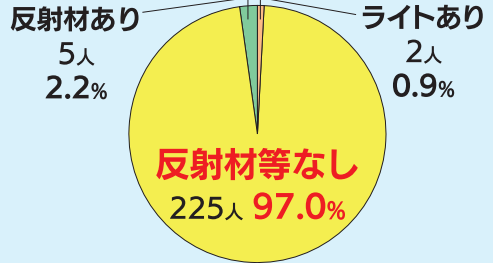
## 人対車両 (431人)



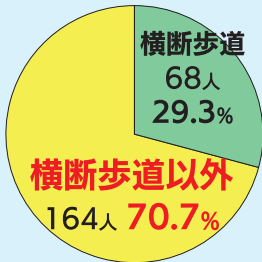
## 運転資格



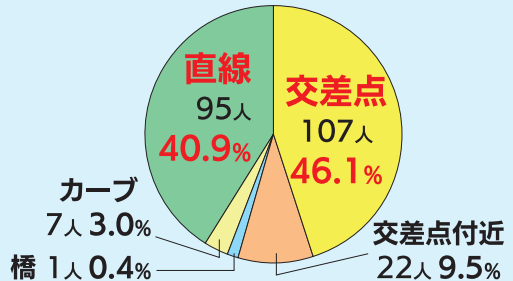
## 反射材等利用



## 横断場所



## 道路形状



- ★歩行中の死亡事故の最も多い時間は？ → 午後6時~8時
- ★どんな場合に事故が多いの？ → 道路横断中が約7割
- ★どこで事故が多いの？ → 自宅付近 (500m以内) が約半数
- ★反射材は付けていたの？ → 9割以上の方は付けていませんでした！



お問い合わせ先

茨城県県民生活環境部生活文化課安全なまちづくり推進室  
茨城県水戸市笠原町978-6 電話 029-301-2842