

# 霞ヶ浦の令和2年度水質概況について

令和3年7月14日（水）  
県民生活環境部環境対策課

## 1. 湖内の状況

### (1) COD (図1)

全水域平均で7.3 mg/Lとなり、湖沼水質保全計画の目標値(7.4 mg/L)を達成した。長期的には横ばいで推移しているが、平成21年度頃を境に低下傾向にある。

### (2) 全窒素 (図2)

全水域平均で0.94 mg/Lとなり、湖沼水質保全計画の目標値(1.0 mg/L)を達成した。変動が大きいものの長期的に横ばいで推移している。

### (3) 全りん (図3)

全水域平均で0.10 mg/Lとなり、湖沼水質保全計画の目標値(0.083 mg/L)を達成しなかった。平成10年度以降、横ばいで推移している。

図1 COD(年平均値)

水域/年度	H27	H28	H29	H30	R1	R2	R2 目標
西 浦	7.8	6.8	6.9	6.7	6.4	6.7	7.2
北 浦	8.9	7.8	8.4	8.4	7.8	8.7	7.8
常陸利根川	8.3	7.2	7.5	7.6	7.1	7.1	7.6
全水域平均	8.2	7.2	7.4	7.3	6.9	7.3	7.4

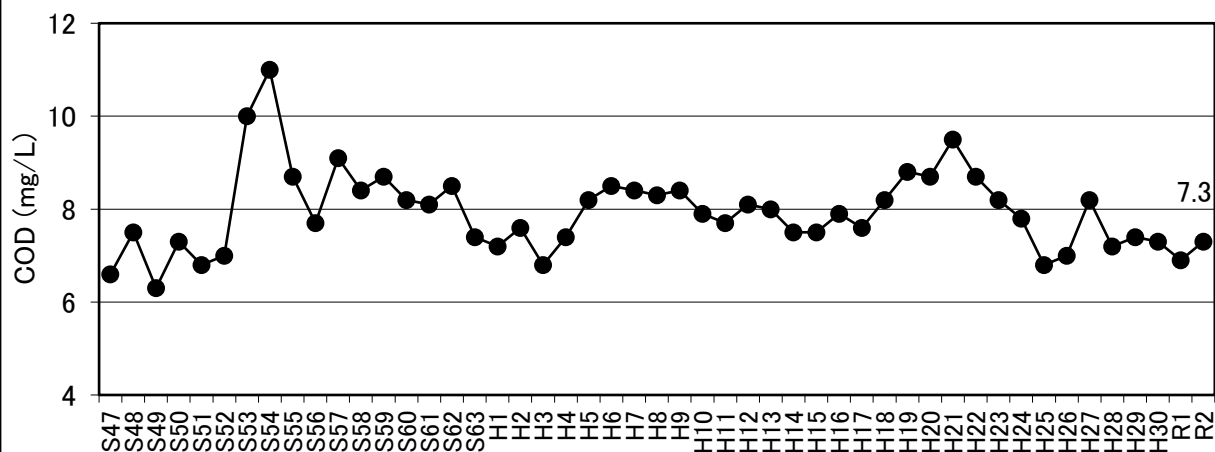


図2 全窒素 (年平均値)

水域/年度	H27	H28	H29	H30	R1	R2	R2 目標
西 浦	1.1	1.1	0.99	0.88	1.1	0.82	1.1
北 浦	1.2	1.3	1.2	1.3	1.4	1.3	1.1
常陸利根川	0.89	0.92	0.86	0.96	1.1	0.80	0.89
全水域平均	1.1	1.1	1.0	1.0	1.1	0.94	1.0

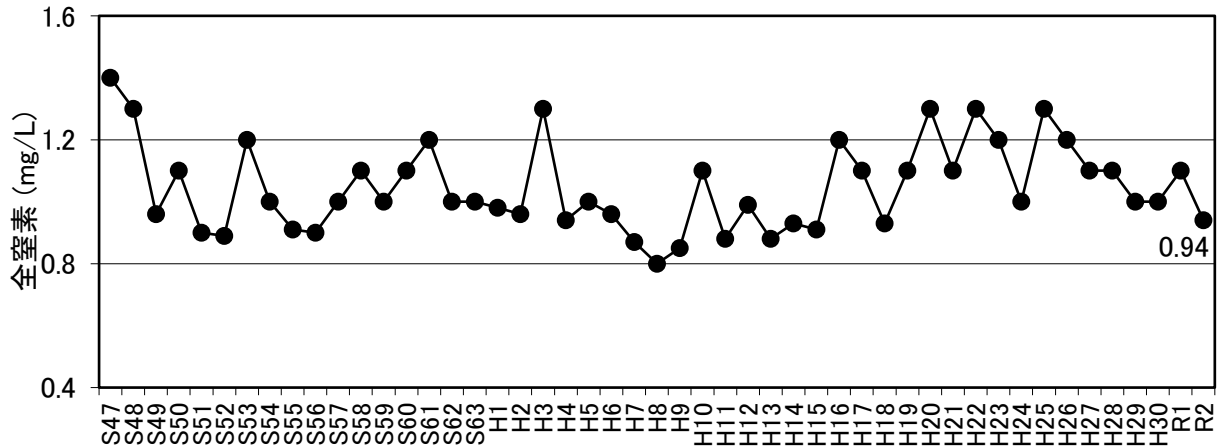
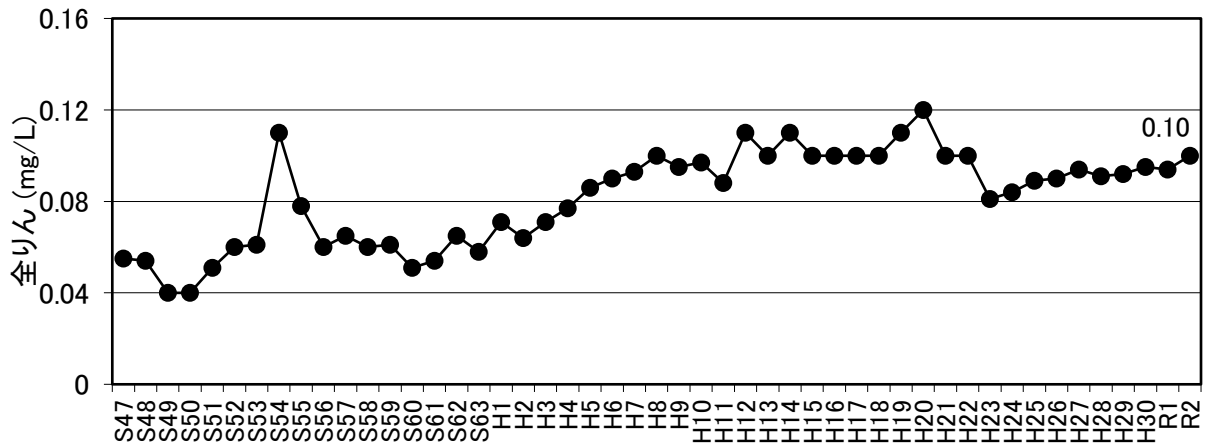


図3 全りん (年平均値)

水域/年度	H27	H28	H29	H30	R1	R2	R2 目標
西 浦	0.090	0.089	0.086	0.084	0.088	0.092	0.080
北 浦	0.11	0.11	0.11	0.12	0.11	0.13	0.099
常陸利根川	0.090	0.082	0.088	0.093	0.091	0.097	0.080
全水域平均	0.094	0.091	0.092	0.095	0.094	0.10	0.083



## 2. 流入河川の状況

### (1) COD (図4)

西浦及び北浦流入河川ともに、長期的には低下傾向にあるが近年は横ばいである。

### (2) 全窒素 (図5)

西浦流入河川は、長期的には横ばいである。

北浦流入河川は、平成15年度以降ほぼ6～7 mg/L程度で推移している。

### (3) 全りん (図6)

西浦及び北浦流入河川ともに、近年は0.1 mg/L以下で推移している。

- 西浦流入河川 (14河川の加重平均)
- 北浦流入河川 (8河川の加重平均)

