

日本原子力発電株式会社 東海第二発電所
溶接作業中の着衣への引火による作業員の負傷について（速報）

下記のとおり、原子力安全協定に基づく事故・故障等に該当する事象が発生したの
で、お知らせいたします。

記

1 発災日時

（事象発生時刻）

2024年12月 9日（月） 13時20分頃
県への第一報 14時01分

（事業者が公設消防により火災判断の報告を受けた時刻）

2024年12月10日（火） 10時37分
県への第一報 10時55分

2 発災場所

日本原子力発電株式会社 東海第二発電所（所在地：東海村）
取水口エリア【屋外：非管理区域】

3 状 況

（1）事象の概要

- ・ 12/9（月）13時20分頃に日本原子力発電株式会社東海第二発電所取水口エリア（屋外：非管理区域）において、協力会社社員が溶接作業中、着衣に引火し負傷（火傷）したため、救急車により病院へ搬送した。
- ・ 翌12/10（火）10時37分に、事業者は、現場を確認した公設消防から、被災者の着衣が燃焼していることなどから、本件は「火災」とであると判断した旨報告を受けた。
- ・ 本件火災は、原子炉等規制法に基づく報告事象には該当しないが、原子力事業所敷地内における火災は、原子力安全協定に基づく事故・故障等に該当する。

（2）放射性物質の漏えい； なし

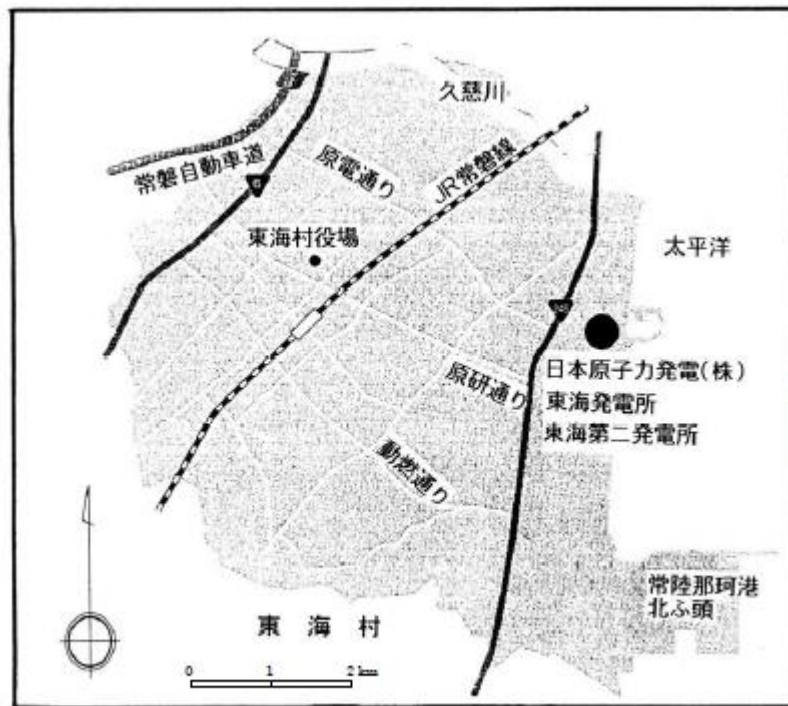
（3）環境への影響； なし

（4）人の汚染・被ばく； なし

【添付資料】

- ・ 東海・東海第二発電所 施設配置図
- ・ 被災箇所状況

東海・東海第二発電所 施設配置図

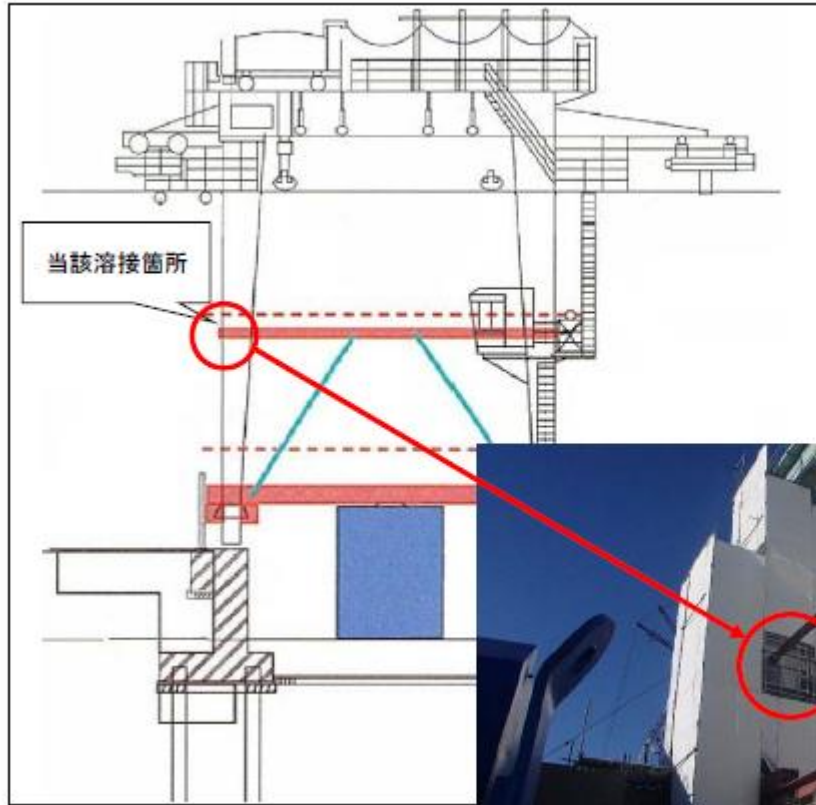


発生場所位置図



被災箇所状況

※日本原子力発電株式会社 提供



現場外観

作業時の状況



溶接作業時の状況（作業姿勢の再現）



溶接作業時の服装（着衣イメージ）