

# 1 平成23年東京都中央卸売市場取扱実績

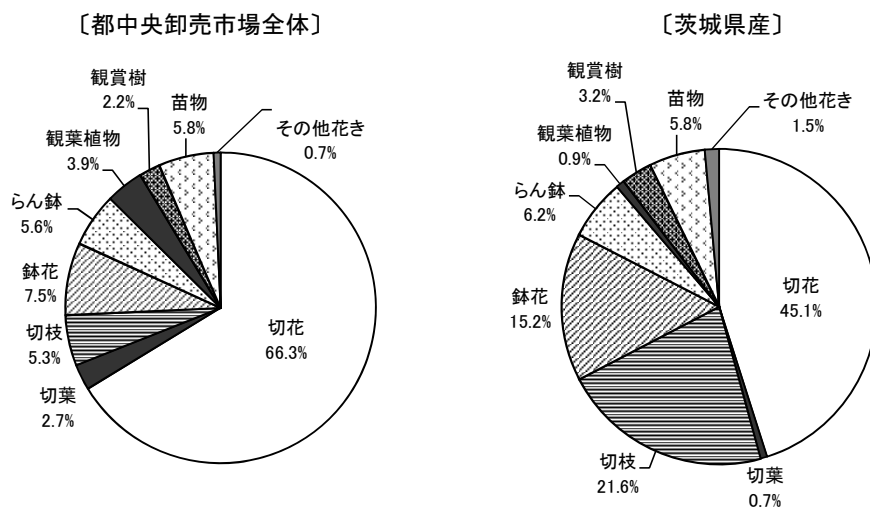
## (1)-ア 東京都中央卸売市場 部類別販売実績(総数)

区分	年計	1月	2月	3月	4月	5月	6月	7月	8月	9月	10月	11月	12月	
総数	金額(千円)	83,088,535	5,480,333	5,497,215	6,674,007	6,735,051	7,808,908	6,438,321	6,061,399	6,734,481	7,820,087	7,151,127	6,805,780	9,881,826
	前年対比	93%	98%	98%	65%	90%	92%	101%	94%	102%	98%	105%	87%	99%
切花	数量(千本)	933,278	62,948	69,483	98,043	72,880	76,504	67,286	76,101	94,274	96,849	67,779	64,336	86,795
	前年対比	97%	97%	101%	82%	96%	98%	97%	100%	107%	104%	99%	99%	90%
	金額(千円)	55,079,133	4,000,476	3,792,397	4,825,788	3,812,025	4,299,757	4,111,429	4,447,305	5,432,945	5,907,596	4,699,838	3,961,734	5,787,844
	前年対比	97%	97%	101%	82%	96%	98%	97%	100%	107%	104%	99%	99%	90%
切葉	金額(千円)	55,079,133	4,000,476	3,792,397	4,825,788	3,812,025	4,299,757	4,111,429	4,447,305	5,432,945	5,907,596	4,699,838	3,961,734	5,787,844
	前年対比	97%	97%	101%	82%	96%	98%	97%	100%	107%	104%	99%	99%	90%
	価格(円/本)	59	64	55	49	52	56	61	58	58	61	69	62	67
	前年対比	95%	104%	94%	76%	84%	94%	104%	94%	95%	93%	107%	86%	111%
切枝	数量(千枝)	80,201	5,307	5,713	6,208	7,220	8,415	6,960	7,008	6,717	7,376	6,811	6,274	6,192
	前年対比	94%	90%	106%	73%	86%	96%	95%	96%	101%	95%	100%	94%	93%
	金額(千円)	2,240,410	158,617	164,225	182,181	209,527	235,444	193,926	190,659	179,383	208,561	181,089	170,192	166,605
	前年対比	94%	115%	116%	70%	85%	101%	105%	94%	101%	90%	93%	89%	95%
鉢花	価格(円/枝)	28	30	29	29	29	28	28	27	27	28	27	27	27
	前年対比	100%	129%	109%	96%	99%	105%	110%	98%	101%	94%	94%	94%	102%
	数量(千鉢)	28,071	1,328	2,267	1,451	1,170	1,111	1,205	1,410	1,267	1,636	2,050	2,012	11,163
	前年対比	95%	97%	97%	66%	94%	91%	97%	94%	106%	106%	107%	91%	96%
らん鉢	金額(千円)	4,391,979	243,551	396,873	260,778	227,932	237,855	250,312	236,881	223,620	317,070	357,976	345,109	1,294,022
	前年対比	97%	105%	103%	63%	85%	94%	103%	97%	108%	103%	100%	89%	107%
	価格(円/鉢)	156	183	175	180	195	214	208	168	176	194	175	171	116
	前年対比	103%	108%	106%	97%	91%	103%	107%	103%	101%	97%	94%	98%	111%
観葉植物	数量(千鉢)	21,067	1,463	1,542	1,682	2,356	2,818	1,562	999	715	1,374	1,797	2,322	2,437
	前年対比	93%	85%	105%	79%	123%	85%	87%	79%	95%	93%	98%	100%	94%
	金額(千円)	6,265,498	336,633	351,969	376,472	654,094	1,060,857	416,696	231,783	172,684	333,308	453,651	820,233	1,057,119
	前年対比	93%	81%	105%	74%	125%	85%	95%	85%	109%	100%	102%	90%	93%
観賞樹	価格(円/鉢)	297	230	228	224	278	376	267	232	242	243	252	353	434
	前年対比	100%	96%	100%	93%	102%	100%	109%	108%	114%	107%	104%	89%	99%
	数量(千鉢)	1,881	164	188	188	208	186	129	101	72	105	93	147	301
	前年対比	93%	97%	98%	82%	107%	86%	82%	80%	86%	90%	87%	99%	102%
苗木	金額(千円)	4,661,491	325,986	316,000	389,654	423,916	378,568	336,216	323,768	231,453	354,920	349,093	450,456	781,459
	前年対比	91%	91%	94%	76%	90%	81%	95%	88%	95%	101%	95%	91%	97%
	価格(円/鉢)	2,479	1,990	1,684	2,074	2,042	2,033	2,616	3,218	3,197	3,395	3,765	3,056	2,594
	前年対比	98%	94%	96%	92%	84%	94%	115%	110%	110%	112%	110%	92%	95%
その他花き	数量(千鉢)	8,642	399	454	527	1,068	1,048	1,055	855	682	766	776	623	392
	前年対比	97%	88%	102%	68%	108%	92%	98%	94%	108%	98%	107%	105%	104%
	金額(千円)	3,240,027	162,191	187,469	217,383	389,096	384,114	379,747	329,688	264,191	279,500	267,126	224,905	154,616
	前年対比	99%	91%	109%	69%	105%	101%	98%	98%	111%	102%	105%	101%	104%
その他花き	価格(円/鉢)	375	406	413	413	364	366	360	386	388	365	344	361	395
	前年対比	102%	103%	107%	102%	97%	110%	100%	104%	103%	104%	98%	96%	100%
	数量(千箱)	4,365	177	245	339	793	826	423	178	124	273	357	344	288
	前年対比	88%	76%	89%	66%	108%	86%	83%	74%	93%	91%	90%	91%	93%
その他花き	金額(千円)	1,833,264	55,847	78,091	115,211	353,570	426,000	177,229	59,496	48,170	101,611	129,677	160,873	127,489
	前年対比	93%	76%	90%	63%	110%	86%	102%	82%	110%	105%	96%	97%	98%
	価格(円/鉢)	420	316	319	340	446	515	419	334	389	372	364	468	443
	前年対比	105%	100%	101%	94%	102%	100%	122%	110%	118%	115%	107%	106%	105%
その他花き	数量(千箱)	3,407	131	135	219	433	478	372	180	112	180	383	476	308
	前年対比	101%	84%	101%	81%	124%	94%	92%	93%	107%	109%	119%	103%	100%
	金額(千円)	4,777,881	182,847	194,753	287,680	627,490	731,325	541,959	196,463	143,515	275,789	620,214	616,442	359,403
	前年対比	102%	93%	112%	77%	127%	104%	106%	110%	115%	110%	117%	85%	82%
その他花き	価格(円/箱)	1,402	1,401	1,441	1,312	1,450	1,531	1,457	1,090	1,277	1,529	1,618	1,296	1,167
	前年対比	101%	111%	111%	95%	102%	111%	115%	118%	107%	101%	99%	82%	82%
	数量(千箱)	848	11	11	17	40	34	34	148	88	38	52	138	236
	前年対比	86%	91%	66%	59%	94%	27%	106%	88%	91%	106%	101%	101%	100%
その他花き	金額(千円)	598,853	14,185	15,437	18,859	37,400	54,989	30,807	45,355	38,520	41,734	92,462	55,836	153,269
	前年対比	103%	101%	92%	56%	108%	116%	97%	95%	123%	94%	204%	95%	88%
	価格(円/箱)	706	1,259	1,414	1,080	926	1,637	897	306	437	1,095	1,761	406	650
	前年対比	119%	110%	139%	94%	115%	430%	91%	108%	135%	89%	203%	94%	87%

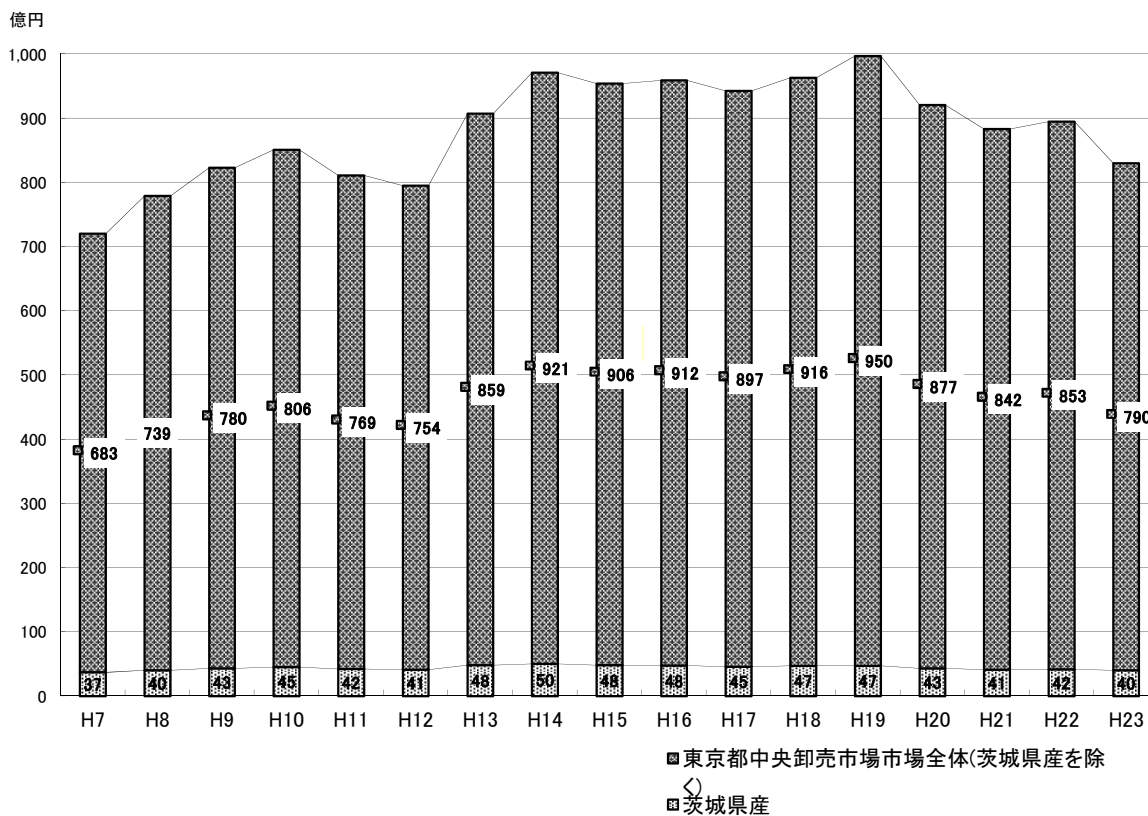
## (1)-イ 東京都中央卸売市場 部類別販売実績(茨城県産)

区分	年計	1月	2月	3月	4月	5月	6月	7月	8月	9月	10月	11月	12月	
総数	金額(千円)	4,037,583	182,400	201,337	198,210	279,245	408,384	347,252	321,918	305,753	293,938	307,686	275,962	915,514
	前年対比	97%	100%	105%	69%	108%	88%	100%	95%	103%	92%	107%	88%	103%
切花	数量(千本)	36,448	1,621	1,489	1,755	1,706	2,503	4,388	5,577	5,746	4,707	3,125	1,913	1,917
	前年対比	103%	106%	113%	90%	117%	101%	105%	108%	105%	102%	90%	102%	95%
	金額(千円)	1,820,075	101,489	88,631	99,376	96,890	152,131	227,999	243,149	234,248	186,974	151,891	102,944	134,363
	前年対比	97%	102%	102%	68%	95%	99%	106%	98%	102%	88%	109%	93%	100%
切葉	価格(円/本)	50	63	60	57	57	61	52	44	41	40	49	54	70
	前年対比	94%	97%	90%	75%	81%	98%	101%	91%	97%	86%	120%	91%	106%
	数量(千枚)	701	17	16	11	44	186	100	77	65	61	54	39	30
	前年対比	105%	124%	96%	56%	62%	98%	139%	105%	132%	102%	124%	121%	111%
切枝	金額(千円)	27,583	556	514	353	1,915	7,107	3,905	3,400	2,234	2,763	2,193	1,429	1,214
	前年対比	106%	129%	102%	57%	46%	129%	142%	100%	112%	112%	112%	111%	126%
	価格(円/枚)	39	32	32	31	43	38	39	44	34	45	41	37	41
	前年対比	102%	104%	106%	102%	75%	132%	102%	96%	85%	110%	90%	91%	113%
鉢花	数量(千束)	8,278	114	265	80	68	66	60	117	115	113	190	261	6,829
	前年対比	98%	75%	103%	55%	104%	109%	101%	93%	113%	103%	134%	109%	98%
	金額(千円)	872,360	18,789	44,046	13,822	13,001	13,826	14,171	22,548	21,552	24,818	26,961	24,758	634,067
	前年対比	104%	102%	111%	58%	89%	94%	97%	96%	104%	107%	99%	89%	108%
らん鉢	価格(円/束)	105	165	166	172	191	210	237	193	187	220	142	95	93
	前年対比	106%	135%	108%	104%	86%	85%	96%	103%	92%	104%	74%	82%	110%
	数量(千鉢)	1,831	122	116	140	226	248	129	75	56	110	196	236	177
	前年対比	89%	100%	116%	75%	144%	70%	85%	75%	89%	80%	90%	91%	91%
観葉植物	金額(千円)	613,324	30,514	33,618	38,037	70,479	106,039	37,652	17,657	13,947	26,634	53,866	95,009	89,872
	前年対比	90%	92%	110%	74%	148%	70%	94%	79%	103%	91%	103%	88%	90%
	価格(円/鉢)	335	251	291	272	312	427	291	235	248	243	275	402	508
	前年対比	101%	92%	95%	98%	103%	101%	111%	106%	117%	114%	114%	97%	98%
観賞樹	数量(千鉢)	41	3	4	5	5	4	3	3	3	3	3	3	2
	前年対比	92%	113%	78%	83%	141%	76%	80%	80%	92%	97%	106%	105%	84%
	金額(千円)	251,043	17,197	18,833	17,998	20,904	20,846	21,945	21,312	20,526	25,675	23,993	22,180	19,635
	前年対比	98%	124%	98%	65%	103%	91%	97%	89%	113%	111%	114%	109%	86%
苗木	価格(円/鉢)	6,168	5,144	4,832	3,811	4,056	5,668	7,139	6,870	7,248	8,277	8,581	8,279	8,463
	前年対比	106%	110%	126%	78%	73%	121%	121%	111%	123%	114%	107%	103%	102%
	数量(千鉢)	211	10	12	11	33	28	23	17	16	20	24	11	6
	前年対比	75%	76%	66%	49%	103%	87%	71%	51%	86%	84%	87%	61%	66%
その他花き	金額(千円)	35,086	682	1,015	1,108	5,057	5,559	3,845	3,366	3,887	3,736	4,557	1,356	918
	前年対比	77%	47%	55%	36%	87%	73%	64%	69%	128%	84%	99%	63%	108%
	価格(円/鉢)	167	71	88	97	155	198	167	201	243	191	186	119	152
	前年対比	102%	61%	84%	74%	85%	85%	89%	135%	149%	101%	114%	105%	163%
苗木	数量(千鉢)	280	8	9	21	58	68	17	9	12	20	35	12	10
	前年対比	84%	125%	58%	86%	124%	73%	56%	74%	109%	85%	92%	70%	67%
	金額(千円)	127,196	2,004	2,583	6,472	29,687	50,141	7,818	2,059	2,627	4,771	13,586	3,038	2,410
	前年対比	85%	90%	64%	70%	127%	84%	68%	49%	101%	72%	81%	61%	69%
苗木	価格(円/鉢)	454	257	300	306	509	733	450	218	223	235	392	252	233
	前年対比	102%	72%	110%	82%	102%	115%	121%	66%	93%	84%	88%	88%	103%
	数量(千箱)	195	7	8	16	27	29	23	7	5	11	22	24	16
	前年対比	94%	56%	108%	90%	107%	95%	84%	72%	96%	104%	136%	89%	87%
その他花き	金額(千円)	232,366	8,555	9,960	17,227	34,613	43,047	28,505	6,109	5,739	14,959	26,968	22,494	14,189
	前年対比	97%	73%	132%	89%	116%	116%	92%	74%	103%	104%	132%	67%	64%
	価格(円/箱)	1,194	1,178	1,177	1,104	1,305	1,461	1,263	844	1,210	1,326	1,244	943	892
	前年対比	103%	132%	123%	100%	108%	122%	110%	102%	108%	100%	98%	76%	73%
その他花き	数量(千箱)	60	1	2	5	3	4	2	3	1	3	4	4	27
	前年対比	87%	490%	32%	124%	27%	52%	63%	63%	67%	121%	68%	75%	199%
	金額(千円)	58,550	2,613	2,136	3,817	6,709	9,688	1,412	2,318	974	3,610	3,671	2,754	18,847
	前年対比	96%	176%	94%	83%	61%	88%	104%	192%	87%	167%	93%	63%	115%
その他花き	価格(円/箱)	972	2,149	1,016	804	1,966	2,218	842	808	668	1,157	831	675	705
	前年対比	111%	36%	292%	67%	228%	170%	164%	305%	130%	138%	138%	85%	58%

(1)-ウ 東京都中央卸売市場 部類別取扱金額シェア



(2) 東京都中央卸売市場 取扱金額推移



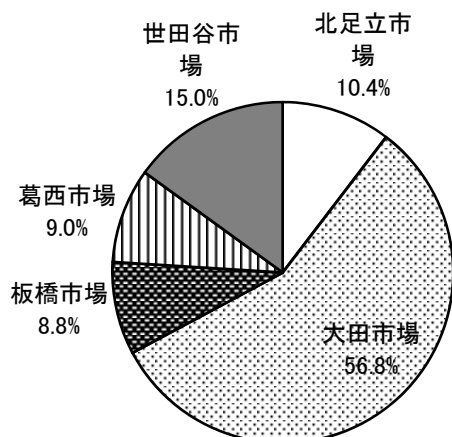
### (3) 東京都中央卸売市場 市場別取扱金額

単位：千円

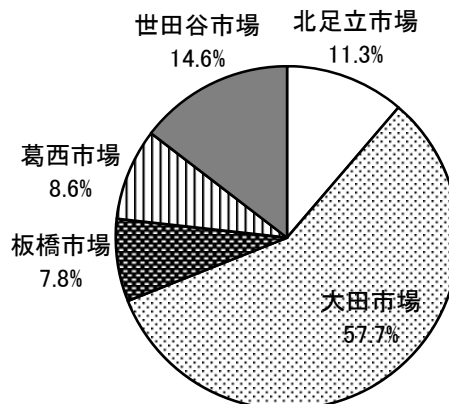
区分	総入荷			茨城県産			市場の占有率	
	平成23年	平成22年	前年比	平成23年	平成22年	前年比		
北足立市場	切花類	7,280,508	8,143,455	89%	340,910	347,018	98%	4.7%
	鉢物類	1,051,066	1,145,277	92%	84,587	90,991	93%	8.0%
	その他	291,140	287,550	101%	32,406	31,823	102%	11.1%
	計	<b>8,622,713</b>	<b>9,576,283</b>	<b>90%</b>	<b>457,904</b>	<b>469,832</b>	<b>97%</b>	<b>5.3%</b>
大田市場	切花類	34,603,105	37,171,929	93%	1,582,044	1,592,961	99%	4.6%
	鉢物類	9,241,350	9,773,231	95%	588,590	636,416	92%	6.4%
	その他	3,367,098	3,254,312	103%	164,808	179,654	92%	4.9%
	計	<b>47,211,553</b>	<b>50,199,472</b>	<b>94%</b>	<b>2,335,442</b>	<b>2,409,031</b>	<b>97%</b>	<b>4.9%</b>
板橋市場	切花類	6,570,681	7,388,257	89%	277,440	277,863	100%	4.2%
	鉢物類	593,018	645,642	92%	32,974	37,531	88%	5.6%
	その他	146,897	142,783	103%	10,193	9,731	105%	6.9%
	計	<b>7,310,596</b>	<b>8,176,682</b>	<b>89%</b>	<b>320,607</b>	<b>325,129</b>	<b>99%</b>	<b>4.4%</b>
葛西市場	切花類	5,132,720	5,626,004	91%	215,085	216,660	99%	4.2%
	鉢物類	1,800,991	2,058,873	87%	90,354	112,571	80%	5.0%
	その他	532,733	560,684	95%	38,844	31,685	123%	7.3%
	計	<b>7,466,444</b>	<b>8,245,561</b>	<b>91%</b>	<b>344,283</b>	<b>360,917</b>	<b>95%</b>	<b>4.6%</b>
世田谷市場	切花類	8,124,509	8,724,840	93%	304,539	307,213	99%	3.7%
	鉢物類	3,313,854	3,492,546	95%	230,145	252,050	91%	6.9%
	その他	1,038,866	1,036,323	100%	44,664	48,667	92%	4.3%
	計	<b>12,477,229</b>	<b>13,253,709</b>	<b>94%</b>	<b>579,349</b>	<b>607,930</b>	<b>95%</b>	<b>4.6%</b>
総計	切花類	61,711,522	67,054,485	92%	2,720,018	2,741,715	99%	4.4%
	鉢物類	16,000,280	17,115,570	93%	1,026,650	1,129,560	91%	6.4%
	その他	5,376,733	5,281,652	102%	290,916	301,563	96%	5.4%
	計	<b>83,088,535</b>	<b>89,451,706</b>	<b>93%</b>	<b>4,037,583</b>	<b>4,172,839</b>	<b>97%</b>	<b>4.9%</b>

切花類＝切花，切葉，切枝  
 鉢物類＝鉢花，らん鉢，観葉植物，観賞樹  
 その他＝苗木，その他花き

[総入荷]



[茨城県産]



(4) 東京都中央卸売市場 月別品目別取扱実績

部 類	品目		平成23年計	前年比	1月	2月	3月	4月	5月	
切 花	輪 菊	市場全体	数量(千本)	139,177	98.3%	8,953	8,332	14,513	9,362	9,845
			金額(千円)	8,401,739	88.0%	623,801	470,604	795,269	473,326	464,295
	茨城県産	数量(千本)	2,884	103.4%	122	128	237	207	292	
		金額(千円)	196,385	100.7%	9,611	9,027	17,051	13,215	17,110	
	スプレー菊	市場全体	数量(千本)	77,934	101.7%	5,043	4,932	8,783	5,168	5,277
			金額(千円)	3,824,737	95.9%	266,556	235,999	344,615	203,068	234,070
	茨城県産	数量(千本)	144	87.5%	0	0	0	0	5	
		金額(千円)	5,384	110.7%	0	0	0	0	172	
	小 菊	市場全体	数量(千本)	66,033	99.9%	2,198	2,872	9,329	3,380	3,655
			金額(千円)	2,156,646	91.9%	85,976	92,434	263,321	84,449	92,334
	茨城県産	数量(千本)	14,883	106.8%	5	0	0	2	132	
		金額(千円)	531,308	102.1%	181	0	0	50	4,946	
	カーネーション	市場全体	数量(千本)	60,240	102.1%	3,248	3,610	5,750	4,572	6,599
			金額(千円)	2,576,872	95.1%	144,086	153,324	199,526	229,910	342,063
	茨城県産	数量(千本)	421	79.5%	36	43	51	74	99	
		金額(千円)	20,659	74.2%	1,933	2,226	2,012	3,999	4,538	
	スプレーカーネーション	市場全体	数量(千本)	53,570	100.6%	3,008	3,274	5,264	5,016	6,028
			金額(千円)	2,223,832	90.1%	128,489	133,299	190,804	211,914	266,365
	茨城県産	数量(千本)	2,228	110.6%	207	210	332	420	537	
		金額(千円)	101,329	99.3%	9,622	9,559	13,092	19,030	25,739	
バ ラ	市場全体	数量(千本)	68,522	92.1%	4,607	4,814	5,486	5,663	6,384	
		金額(千円)	4,849,524	91.0%	346,984	387,590	419,064	385,593	450,419	
茨城県産	数量(千本)	2,715	107.3%	172	156	183	256	294		
	金額(千円)	182,130	98.0%	15,333	16,099	17,145	17,052	19,570		
スプレーバラ	市場全体	数量(千本)	19,991	89.7%	1,393	1,193	1,513	2,039	2,277	
		金額(千円)	1,602,088	86.1%	116,001	119,573	149,618	145,176	173,449	
茨城県産	数量(千本)	1,413	91.8%	94	91	106	132	160		
	金額(千円)	126,339	90.4%	9,201	10,375	11,676	11,322	14,183		
鉄砲ゆり	市場全体	数量(千本)	5,098	98.1%	249	221	422	299	321	
		金額(千円)	462,454	92.0%	24,575	25,248	36,495	22,389	26,991	
茨城県産	数量(千本)	8	131.0%	0	0	0	0	0		
	金額(千円)	561	141.4%	0	0	0	0	0		
すかしゆり	市場全体	数量(千本)	5,567	97.6%	286	251	532	368	524	
		金額(千円)	413,766	88.9%	26,303	23,246	38,078	28,107	35,703	
茨城県産	数量(千本)	13	38.4%	0	0	1	3	3		
	金額(千円)	705	30.0%	0	0	27	197	184		
ハイブリット	市場全体	数量(千本)	21,201	103.8%	1,224	1,168	1,521	1,428	1,730	
		金額(千円)	4,052,028	94.3%	282,040	251,282	285,083	296,354	328,522	
茨城県産	数量(千本)	16	43.2%	1	2	0	2	1		
	金額(千円)	1,441	31.4%	218	309	13	93	34		
その他ゆり	市場全体	数量(千本)	1,106	98.4%	49	50	85	90	124	
		金額(千円)	114,926	89.9%	6,750	6,172	8,464	9,341	12,157	
茨城県産	数量(千本)	1	41.4%	0	0	0	0	0		
	金額(千円)	26	18.5%	0	0	6	10	0		
ストック類	市場全体	数量(千本)	13,105	109.6%	2,368	2,580	3,064	886	38	
		金額(千円)	770,006	94.3%	170,866	125,387	129,609	36,350	1,623	
茨城県産	数量(千本)	63	192.6%	31	11	5	1	0		
	金額(千円)	2,959	164.0%	1,560	396	188	23	0		
スターチス シニユアータ系	市場全体	数量(千本)	24,877	93.5%	1,477	1,564	3,446	2,944	2,664	
		金額(千円)	974,392	86.5%	73,274	76,607	159,472	54,518	58,364	
茨城県産	数量(千本)	0	0.0%	0	0	0	0	0		
	金額(千円)	0	0.0%	0	0	0	0	0		
その他 スターチス	市場全体	数量(千本)	4,933	113.9%	33	36	45	131	431	
		金額(千円)	305,582	108.5%	3,696	3,540	3,935	11,973	30,626	
茨城県産	数量(千本)	30	169.1%	0	0	0	0	16		
	金額(千円)	1,447	171.5%	0	0	0	0	822		

年平均単価：切花(／本), 切葉(／枚), 切枝(／束), 鉢花・らん鉢・観葉植物・鑑賞樹(／鉢), 苗木・その他花き(／箱)

6月	7月	8月	9月	10月	11月	12月	年平均 単価 (円)	都中央における 茨城産シェア	品目	
9,854	11,819	16,700	15,722	9,229	8,541	16,306	60	数量	2.1%	輪菊
563,765	756,554	991,660	1,025,143	680,240	523,804	1,033,277				
562	297	237	181	203	150	268	68	金額	2.3%	
33,359	19,460	17,967	13,567	15,277	10,611	20,130				
5,336	6,220	8,558	8,780	5,757	5,481	8,599	49	数量	0.2%	スプレー菊
302,520	351,377	467,250	465,723	341,873	200,177	411,509				
44	27	4	23	35	2	5	37	金額	0.1%	
1,594	828	103	886	1,476	97	227				
4,023	6,215	10,747	9,783	3,297	3,118	7,416	33	数量	22.5%	小菊
150,346	224,236	362,810	345,658	137,338	77,347	240,397				
1,863	3,308	4,042	3,479	1,491	462	99	36	金額	24.6%	
70,118	120,053	144,488	118,491	58,782	11,024	3,175				
4,370	5,201	5,405	6,477	4,865	4,667	5,476	43	数量	0.7%	カーネーション
190,196	182,458	235,019	273,089	214,304	169,263	243,632				
30	1	0	0	11	27	49	49	金額	0.8%	
1,301	11	0	12	502	1,167	2,958				
4,072	4,652	5,097	5,723	3,887	3,554	3,996	42	数量	4.2%	カーネーション
184,503	172,849	226,966	228,684	173,072	126,315	180,571				
196	0	0	0	29	146	150	45	金額	4.6%	
8,822	0	0	12	1,087	5,765	8,601				
5,819	5,020	5,046	6,537	7,046	6,612	5,488	71	数量	4.0%	バラ
351,719	250,434	266,650	476,632	497,156	522,370	494,913				
280	210	199	282	256	267	159	67	金額	3.8%	
13,844	7,895	7,407	16,006	15,426	19,819	16,533				
2,067	1,718	1,494	1,455	1,775	1,762	1,304	80	数量	7.1%	スバラ
128,894	81,579	83,033	141,622	159,447	161,985	141,712				
128	130	107	103	125	136	100	89	金額	7.9%	
8,924	6,665	5,592	9,984	12,210	14,045	12,163				
345	570	1,103	559	263	247	499	91	数量	0.1%	鉄砲ゆり
29,994	43,435	74,525	55,808	35,519	27,614	59,861				
0	1	5	1	0	0	0	74	金額	0.1%	
0	140	369	52	0	0	0				
568	573	482	577	386	416	605	74	数量	0.2%	すかしゆり
35,815	33,941	35,987	43,954	31,532	29,267	51,834				
1	0	0	2	0	2	1	55	金額	0.2%	
45	3	0	105	0	87	57				
1,871	2,090	2,166	2,217	1,888	1,774	2,124	191	数量	0.1%	ハイブリット
308,317	333,475	416,591	428,505	357,979	323,835	440,045				
1	1	0	1	5	1	0	89	金額	0.0%	
136	95	0	37	442	62	0				
135	109	95	105	92	71	102	104	数量	0.1%	その他ゆり
11,243	9,430	8,935	11,144	10,234	7,913	13,143				
0	0	0	0	0	0	0	32	金額	0.0%	
0	10	0	0	0	0	0				
3	0	1	6	353	1,405	2,399	59	数量	0.5%	ストック類
181	14	37	326	22,978	97,455	185,178				
0	0	0	0	0	3	13	47	金額	0.4%	
0	0	0	0	0	143	650				
1,397	2,053	2,307	1,539	865	1,730	2,893	39	数量	0.0%	スターチス
68,836	90,596	95,051	65,470	43,032	52,811	136,361				
0	0	0	0	0	0	0	—	金額	0.0%	シスターチス
0	0	0	0	0	0	0				
686	1,051	1,266	814	298	103	40	62	数量	0.6%	スターチス
45,481	54,942	69,149	48,499	22,649	6,882	4,209				
8	2	0	1	2	1	0	48	金額	0.5%	その他
306	62	14	42	138	62	0				

部類	品目		平成23年計	前年比	1月	2月	3月	4月	5月	
切花	トルコギキョウ類	市場全体	数量(千本)	28,567	96.3%	1,357	1,329	1,527	1,536	2,232
			金額(千円)	3,963,534	100.6%	207,929	188,551	204,678	251,346	344,804
	茨城県産	数量(千本)	823	98.7%	23	13	28	42	133	
		金額(千円)	120,531	102.3%	3,498	1,949	5,494	8,703	24,776	
	フリージア類	市場全体	数量(千本)	7,364	96.0%	1,278	1,396	1,991	1,041	42
			金額(千円)	294,419	83.0%	59,648	57,278	63,092	31,500	1,538
	茨城県産	数量(千本)	2,984	110.0%	683	596	511	175	0	
		金額(千円)	141,229	100.5%	33,670	27,035	20,174	6,419	0	
	大輪系 グラジオラス	市場全体	数量(千本)	5,492	92.5%	232	198	358	261	482
			金額(千円)	311,968	90.7%	14,895	14,326	16,632	15,541	24,407
	茨城県産	数量(千本)	1,891	87.3%	0	0	0	8	187	
		金額(千円)	94,892	83.0%	0	0	0	747	9,676	
	小輪系 グラジオラス	市場全体	数量(千本)	231	101.0%	11	28	48	42	29
			金額(千円)	8,404	86.0%	522	1,102	1,214	1,160	842
	茨城県産	数量(千本)	34	82.5%	0	0	0	0	3	
		金額(千円)	1,775	76.1%	0	0	0	0	153	
	カトレア	市場全体	数量(千本)	1,537	103.4%	169	141	132	140	124
			金額(千円)	452,427	78.9%	36,118	28,515	28,846	28,584	26,279
	茨城県産	数量(千本)	89	133.6%	9	8	5	10	10	
		金額(千円)	27,193	100.1%	1,466	1,422	980	1,715	1,735	
ファレノプシス	市場全体	数量(千本)	871	108.2%	65	83	87	85	79	
		金額(千円)	408,515	107.5%	36,853	29,334	25,476	26,587	28,629	
茨城県産	数量(千本)	32	131.5%	6	2	1	2	1		
	金額(千円)	12,824	121.8%	2,667	458	228	544	249		
アスター	市場全体	数量(千本)	4,572	106.1%	70	61	55	119	303	
		金額(千円)	225,618	100.0%	3,444	3,312	3,147	7,726	17,271	
茨城県産	数量(千本)	1,094	97.4%	2	0	8	7	20		
	金額(千円)	51,352	90.0%	72	0	377	346	1,118		
アリウム	市場全体	数量(千本)	1,300	102.8%	136	191	146	130	266	
		金額(千円)	63,363	96.8%	5,573	5,725	4,809	8,306	15,957	
茨城県産	数量(千本)	1	—	0	0	0	0	1		
	金額(千円)	129	—	0	0	0	0	129		
アルストロメリア	市場全体	数量(千本)	15,475	100.7%	1,352	1,469	1,700	2,319	2,284	
		金額(千円)	1,135,451	89.5%	122,196	110,245	122,406	120,487	106,870	
茨城県産	数量(千本)	425	87.6%	50	45	50	87	61		
	金額(千円)	21,016	74.8%	3,108	2,417	2,349	2,432	1,560		
カラ	市場全体	数量(千本)	5,339	84.9%	355	521	597	785	522	
		金額(千円)	449,094	83.5%	34,000	40,245	39,330	47,519	43,812	
茨城県産	数量(千本)	48	59.3%	2	4	7	12	8		
	金額(千円)	2,758	70.6%	139	207	352	484	343		
カンパニユラ	市場全体	数量(千本)	1,547	127.2%	16	24	54	262	683	
		金額(千円)	77,192	110.5%	1,226	1,026	3,053	16,349	33,272	
茨城県産	数量(千本)	19	418.4%	0	0	0	0	14		
	金額(千円)	1,249	515.7%	0	0	0	0	1,002		
ガベラ	市場全体	数量(千本)	41,013	93.1%	3,199	3,628	4,230	4,762	4,411	
		金額(千円)	1,214,594	83.5%	89,208	94,130	126,663	113,080	126,987	
茨城県産	数量(千本)	630	113.8%	47	45	51	65	80		
	金額(千円)	16,163	99.8%	1,185	1,078	1,411	1,395	1,933		
きんぎょ草	市場全体	数量(千本)	7,394	95.3%	863	1,030	1,286	1,155	409	
		金額(千円)	346,264	81.2%	57,927	53,060	57,454	44,260	15,822	
茨城県産	数量(千本)	35	58.0%	1	4	0	0	1		
	金額(千円)	1,300	49.3%	56	99	3	0	12		

6月	7月	8月	9月	10月	11月	12月	年平均 単価 (円)	都中央における 茨城産シエア		品目
2,955	3,215	3,480	3,438	3,047	2,423	2,029	139	数量	2.9%	ギキョウコ ウ類
379,326	394,586	418,237	468,990	442,092	357,953	305,039				
227	177	25	10	46	53	45	146	金額	3.0%	
30,312	18,567	1,768	1,465	7,732	9,218	7,049				
0	0	1	18	136	442	1,017	40	数量	40.5%	フ リ ー ジ ア 類
5	6	46	757	5,380	18,836	56,332				
0	0	0	0	20	342	657	47	金額	48.0%	
0	0	0	0	896	15,048	37,987				
496	636	744	717	591	448	329	57	数量	34.4%	大 輪 系 グ ラ
30,701	38,382	43,448	38,916	33,961	21,580	19,179				
423	376	187	231	394	85	0	50	金額	30.4%	
25,615	18,802	8,400	9,122	19,274	3,255	0				
17	10	14	11	8	4	9	36	数量	14.9%	小 輪 系 グ ラ
750	489	665	498	518	201	444				
8	8	3	5	7	0	0	52	金額	21.1%	
524	351	101	210	426	8	0				
105	123	111	127	111	122	132	294	数量	5.8%	カ ト レ ア
45,322	33,989	56,826	42,749	41,203	51,093	32,904				
12	13	12	3	1	3	4	305	金額	6.0%	
5,073	3,541	7,269	1,756	371	1,134	729				
72	70	67	69	63	59	73	469	数量	3.6%	フ ァ レ ノ
30,712	34,241	36,874	36,786	38,167	37,347	47,510				
2	4	3	4	2	2	3	404	金額	3.1%	
850	1,554	1,405	1,679	842	976	1,370				
405	713	1,546	437	372	368	122	49	数量	23.9%	ア ス タ ー
24,136	35,671	68,357	23,750	18,128	14,050	6,626				
50	364	560	35	14	20	15	47	金額	22.8%	
2,889	17,018	25,924	1,266	709	910	723				
275	88	0	0	5	7	55	49	数量	0.1%	ア リ ウ ム
15,863	3,957	24	0	279	344	2,526				
0	0	0	0	0	0	0	107	金額	0.2%	
0	0	0	0	0	0	0				
1,275	631	609	730	841	1,006	1,261	73	数量	2.7%	ア メ リ ス ト ロ
77,254	46,971	47,314	58,483	90,300	98,629	134,295				
36	4	0	2	18	26	46	49	金額	1.9%	
1,446	143	0	194	1,562	1,847	3,958				
405	387	339	327	402	305	392	84	数量	0.9%	カ ラ ー
37,623	31,928	25,561	31,759	37,506	37,856	41,954				
7	7	0	0	0	0	1	57	金額	0.6%	
727	366	0	0	0	37	103				
487	8	1	1	1	3	6	50	数量	1.2%	カ ン パ ニ ユ ラ
20,994	352	96	59	65	262	437				
5	0	0	0	0	0	0	66	金額	1.6%	
247	0	0	0	0	0	0				
3,057	2,548	2,617	2,823	3,094	3,654	2,989	30	数量	1.5%	ガ ー ベ ラ
84,338	55,490	50,476	99,190	130,201	116,516	128,313				
68	50	52	46	51	44	32	26	金額	1.3%	
1,687	1,061	914	1,365	1,717	1,217	1,199				
21	11	6	83	560	1,127	845	47	数量	0.5%	き ん ぎ よ 草
1,047	397	149	2,299	19,669	44,143	50,038				
0	0	0	2	9	6	13	37	金額	0.4%	
0	0	3	31	312	185	599				



部類	品目		平成23年計	前年比	1月	2月	3月	4月	5月	
切花	くじやく草	市場全体	数量(千本)	5,011	95.1%	142	83	145	196	384
			金額(千円)	210,162	87.5%	7,577	3,970	6,805	8,542	13,268
	茨城県産	数量(千本)	27	90.2%	0	0	0	0	0	
		金額(千円)	1,226	89.5%	0	0	0	0	0	
	けいとう	市場全体	数量(千本)	8,412	99.4%	4	0	0	0	6
			金額(千円)	311,056	92.7%	109	22	13	14	217
	茨城県産	数量(千本)	159	96.5%	2	0	0	0	0	
		金額(千円)	6,132	93.7%	63	0	0	0	4	
	コスモス	市場全体	数量(千本)	1,695	87.6%	24	35	18	24	21
			金額(千円)	50,479	90.1%	582	1,083	356	514	497
	茨城県産	数量(千本)	162	58.3%	0	0	0	0	0	
		金額(千円)	2,799	49.2%	0	0	0	0	0	
	しゃくやく	市場全体	数量(千本)	3,791	109.1%	2	1	9	470	1,866
			金額(千円)	273,989	97.7%	636	459	981	43,101	132,739
	茨城県産	数量(千本)	114	127.2%	0	0	0	0	112	
		金額(千円)	6,213	108.5%	0	0	0	0	6,070	
	ダリア	市場全体	数量(千本)	4,123	118.5%	184	168	196	265	353
			金額(千円)	485,915	111.5%	27,742	27,974	28,741	32,691	33,933
	茨城県産	数量(千本)	39	56.0%	6	5	3	0	3	
		金額(千円)	2,867	45.5%	670	590	337	0	104	
チューリップ	市場全体	数量(千本)	13,408	99.3%	2,732	3,350	4,048	1,201	14	
		金額(千円)	649,760	83.2%	149,522	167,507	166,855	37,240	671	
茨城県産	数量(千本)	406	123.1%	54	71	95	56	0		
	金額(千円)	14,702	97.1%	2,564	2,483	2,339	1,164	7		
デルフィニウム	市場全体	数量(千本)	9,668	93.3%	549	662	651	1,266	1,185	
		金額(千円)	861,772	94.8%	61,569	62,693	70,660	83,578	89,359	
茨城県産	数量(千本)	77	93.6%	6	3	6	10	28		
	金額(千円)	4,868	102.6%	493	238	565	645	1,461		
なでしこ	市場全体	数量(千本)	4,479	96.2%	213	248	290	550	723	
		金額(千円)	162,569	94.3%	7,788	8,664	9,352	17,133	22,932	
茨城県産	数量(千本)	178	121.4%	12	10	13	36	44		
	金額(千円)	7,086	105.9%	474	445	477	1,343	1,627		
花しょうぶ	市場全体	数量(千本)	1,231	85.7%	0	0	2	467	640	
		金額(千円)	58,299	85.6%	0	0	92	27,143	27,295	
茨城県産	数量(千本)	62	75.4%	0	0	0	7	27		
	金額(千円)	2,668	62.2%	0	0	0	689	1,159		
ひまわり	市場全体	数量(千本)	10,600	101.9%	47	41	56	570	1,354	
		金額(千円)	521,812	99.0%	1,204	1,385	2,407	24,276	65,756	
茨城県産	数量(千本)	437	106.8%	2	7	9	31	101		
	金額(千円)	18,688	111.6%	84	316	444	1,168	4,570		
ブバルディア	市場全体	数量(千本)	1,775	87.3%	83	97	94	73	228	
		金額(千円)	86,656	91.6%	4,110	4,549	3,805	3,867	10,386	
茨城県産	数量(千本)	223	72.3%	12	13	17	18	37		
	金額(千円)	11,828	73.3%	682	761	743	1,007	1,590		
リアトリス	市場全体	数量(千本)	1,701	92.8%	4	10	81	87	108	
		金額(千円)	57,909	92.9%	74	242	2,482	2,695	3,441	
茨城県産	数量(千本)	56	116.0%	0	0	0	0	0		
	金額(千円)	2,215	118.9%	0	0	0	0	0		
切葉	なるこゆり	市場全体	数量(千本)	1,524	81.2%	0	11	64	204	379
			金額(千円)	45,125	86.1%	0	667	3,073	7,430	9,498
	茨城県産	数量(千枚)	129	132.6%	0	0	0	9	97	
		金額(千円)	3,678	132.5%	0	0	0	379	2,592	

6月	7月	8月	9月	10月	11月	12月	年平均 単価 (円)	都中央における 茨城産シェア		品目
442	302	292	979	802	780	464	42	数量	0.5%	くじやく草
17,671	13,991	14,320	37,668	39,093	27,491	19,765				
0	0	0	7	17	3	0	46	金額	0.6%	
0	0	0	331	808	87	0				
201	1,195	2,153	3,030	1,175	524	125	37	数量	1.9%	けいとう
8,829	43,331	75,193	106,452	51,047	20,287	5,540				
10	23	46	56	2	8	12	39	金額	2.0%	
604	1,495	1,571	1,612	53	241	488				
13	13	122	561	724	104	35	30	数量	9.5%	コスモス
319	415	2,982	17,476	22,707	2,746	802				
4	5	22	37	91	2	0	17	金額	5.5%	
25	50	259	670	1,756	39	0				
1,369	29	0	0	0	14	32	72	数量	3.0%	しゃくやく
87,623	1,908	32	30	12	2,704	3,765				
2	0	0	0	0	0	0	55	金額	2.3%	
143	0	0	0	0	0	0				
380	301	260	539	752	482	244	118	数量	1.0%	ダリア
32,057	26,470	25,209	64,032	82,994	64,887	39,184				
8	0	0	1	9	4	0	73	金額	0.6%	
426	26	0	64	478	172	0				
1	0	0	0	47	249	1,763	48	数量	3.0%	チューリップ
45	8	26	16	2,754	13,268	111,847				
0	0	0	0	18	22	90	36	金額	2.3%	
0	0	0	0	700	892	4,553				
1,142	882	693	687	512	789	650	89	数量	0.8%	ニデルフイ
91,640	80,959	64,308	63,079	59,145	69,731	65,051				
17	0	0	0	0	0	8	63	金額	0.6%	
911	4	0	0	0	0	550				
619	416	495	327	261	192	145	36	数量	4.0%	なでしこ
21,416	16,401	18,762	14,984	11,631	6,990	6,515				
17	7	0	2	12	12	14	40	金額	4.4%	
608	272	10	83	474	530	744				
121	1	0	0	0	0	0	47	数量	5.0%	花しょうぶ
3,611	73	17	40	27	1	0				
28	0	0	0	0	0	0	43	金額	4.6%	
804	16	0	0	0	0	0				
2,288	2,461	2,387	986	301	76	34	49	数量	4.1%	ひまわり
121,148	134,355	111,336	44,293	12,244	2,235	1,173				
148	77	31	15	14	4	0	43	金額	3.6%	
6,383	3,370	1,216	609	405	123	0				
264	153	161	168	186	176	91	49	数量	12.6%	フバルディア
12,316	7,170	7,041	8,559	10,429	9,014	5,408				
37	28	20	20	9	8	6	53	金額	13.6%	
1,998	1,441	1,024	1,149	570	458	405				
174	941	269	17	1	5	3	34	数量	3.3%	リアトリス
8,194	29,867	9,941	713	10	185	64				
7	50	0	0	0	0	0	39	金額	3.8%	
283	1,931	0	0	0	0	0				
352	274	137	77	22	2	1	30	数量	8.5%	なるこゆり
9,344	7,070	4,214	2,702	937	137	52				
23	0	0	0	0	0	0	29	金額	8.2%	
708	0	0	0	0	0	0				

部類	品目		平成23年計	前年比	1月	2月	3月	4月	5月	
切枝	アカシア	市場全体	数量(千束)	144	92.4%	26	55	37	3	0
			金額(千円)	30,984	93.1%	6,882	11,492	6,789	659	21
		茨城県産	数量(千束)	1	352.1%	0	0	0	0	0
			金額(千円)	14	23.7%	1	0	13	0	0
	あじさい	市場全体	数量(千束)	401	89.4%	15	26	18	21	21
			金額(千円)	189,815	97.2%	6,293	5,977	6,138	10,465	17,341
		茨城県産	数量(千束)	1	47.7%	0	0	0	0	0
			金額(千円)	79	36.7%	0	0	0	0	0
	梅	市場全体	数量(千束)	158	89.8%	15	7	1	0	0
			金額(千円)	38,099	97.3%	3,093	1,952	176	18	36
		茨城県産	数量(千束)	6	98.1%	2	1	0	0	0
			金額(千円)	1,275	105.0%	492	197	22	2	0
	うめもどき	市場全体	数量(千束)	25	111.0%	0	0	0	0	0
			金額(千円)	9,284	88.6%	0	0	0	0	0
		茨城県産	数量(千束)	1	472.1%	0	0	0	0	0
			金額(千円)	103	143.0%	0	0	0	0	0
	こでまり	市場全体	数量(千束)	616	84.8%	102	153	186	135	7
			金額(千円)	111,227	78.2%	28,226	31,389	32,607	15,446	934
		茨城県産	数量(千束)	26	98.0%	0	0	0	0	0
			金額(千円)	407	73.1%	0	0	0	7	35
	さかき	市場全体	数量(千束)	2,302	99.5%	151	156	163	174	178
			金額(千円)	398,320	98.6%	27,869	27,727	28,608	30,331	32,323
		茨城県産	数量(千束)	89	112.0%	9	6	6	6	8
			金額(千円)	63,157	106.9%	5,351	4,222	4,462	4,903	5,529
	しきみ	市場全体	数量(千束)	136	105.4%	7	6	12	7	10
			金額(千円)	77,068	101.7%	4,183	3,829	6,832	4,991	5,968
		茨城県産	数量(千束)	2	134.0%	0	0	0	0	0
金額(千円)			1,320	70.4%	0	0	0	23	0	
千両	市場全体	数量(千束)	3,278	93.0%	0	0	0	0	0	
		金額(千円)	489,030	112.7%	3	2	0	0	0	
	茨城県産	数量(千束)	2,059	93.3%	0	0	0	0	0	
		金額(千円)	284,240	112.0%	0	0	0	0	0	
どうだんつつじ	市場全体	数量(千束)	286	93.6%	0	0	1	10	47	
		金額(千円)	131,766	91.6%	0	423	943	8,399	23,015	
	茨城県産	数量(千束)	3	140.6%	0	0	0	0	0	
		金額(千円)	1,796	151.8%	0	24	0	72	358	
桃	市場全体	数量(千束)	881	90.1%	10	833	38	1	0	
		金額(千円)	166,252	101.7%	2,018	157,834	6,298	77	13	
	茨城県産	数量(千束)	183	105.4%	2	177	5	0	0	
		金額(千円)	32,080	109.7%	363	31,048	668	1	0	
柳	市場全体	数量(千束)	941	101.9%	111	63	26	18	21	
		金額(千円)	87,404	94.5%	8,378	4,916	1,882	1,707	1,570	
	茨城県産	数量(千束)	501	101.5%	58	32	13	10	16	
		金額(千円)	47,554	89.6%	4,648	2,538	978	1,150	1,066	
ユカリ	市場全体	数量(千束)	525	75.5%	46	55	67	51	16	
		金額(千円)	100,849	92.5%	7,932	8,106	8,623	8,380	3,703	
	茨城県産	数量(千束)	13	53.2%	0	0	1	2	2	
		金額(千円)	3,564	162.3%	50	51	406	354	405	
雪柳	市場全体	数量(千束)	973	81.5%	177	220	190	40	3	
		金額(千円)	81,618	92.2%	16,953	15,032	12,643	2,555	837	
	茨城県産	数量(千束)	150	89.8%	18	25	33	6	0	
		金額(千円)	17,597	97.0%	3,730	2,713	2,048	402	0	
松(一本物)	市場全体	数量(千束)	2,974	90.6%	6	6	7	7	7	
		金額(千円)	260,582	100.1%	305	415	390	413	401	
	茨城県産	数量(千束)	2,524	93.5%	1	1	1	1	1	
		金額(千円)	210,745	101.1%	39	70	79	153	115	
松(束物)	市場全体	数量(千束)	2,805	108.1%	24	23	24	25	24	
		金額(千円)	144,298	110.6%	1,333	1,335	1,334	1,364	1,317	
	茨城県産	数量(千束)	2,071	108.0%	6	6	6	6	6	
		金額(千円)	105,906	112.5%	383	372	381	399	375	

6月	7月	8月	9月	10月	11月	12月	年平均 単価 (円)	都中央における 茨城産シニア		品目
0	0	1	2	4	8	7	216	数量	0.7%	アカシア
15	139	282	495	922	1,709	1,580		金額	0.0%	
0	0	0	0	0	0	0	14	数量	0.0%	あじさい
0	0	1	0	0	0	0		金額	0.0%	
96	56	33	42	46	16	9	474	数量	0.2%	梅
28,317	18,395	16,947	26,878	26,997	19,800	6,268		金額	0.0%	
0	0	0	0	0	0	0	93	数量	3.6%	うめもどき
0	0	1	17	0	0	0		金額	1.1%	
0	0	0	0	0	0	134	242	数量	4.2%	こでまり
10	16	100	63	114	52	32,468		金額	0.4%	
0	0	0	0	0	0	2	375	数量	3.9%	さかき
0	0	0	1	10	11	3		金額	1.1%	
0	0	2	440	4,376	3,582	884	103	数量	1.1%	しきみ
0	0	0	8	23	49	22		金額	1.7%	
0	10	8	9	5	0	0	181	数量	1.1%	千両
3	179	968	1,075	294	105	0		金額	58.1%	
0	10	5	6	4	0	0	16	数量	1.0%	どうだん
0	129	54	90	83	9	0		金額	1.4%	
192	207	211	205	189	177	299	173	数量	20.8%	桃
33,338	34,136	34,432	35,484	31,983	30,233	51,856		金額	19.3%	
9	8	8	7	7	7	7	712	数量	53.2%	柳
5,756	5,255	5,500	6,137	5,255	4,632	6,154		金額	54.4%	
8	13	17	18	11	9	18	565	数量	2.5%	ユーカリ
5,982	7,330	9,321	9,557	5,969	4,594	8,512		金額	3.5%	
0	0	0	0	0	0	0	872	数量	15.4%	雪柳
0	304	511	414	49	17	0		金額	21.6%	
0	0	0	0	0	2	3,276	149	数量	84.9%	(一本松)
0	17	7	21	16	232	488,731		金額	80.9%	
0	0	0	0	0	0	2,058	138	数量	73.8%	(束松)
0	4	7	0	14	78	284,136		金額	73.4%	
54	50	42	39	33	10	0	461	数量		
21,538	20,828	19,410	18,912	14,187	4,059	49		金額		
1	0	1	0	0	0	0	657	数量		
141	341	503	258	65	34	0		金額		
0	0	0	0	0	0	0	189	数量		
13	0	0	0	0	0	0		金額		
0	0	0	0	0	0	0	175	数量		
0	0	0	0	0	0	0		金額		
11	16	28	66	145	154	282	93	数量		
1,218	2,134	3,923	9,562	14,392	12,753	24,968		金額		
4	10	20	40	62	74	163	95	数量		
763	1,618	3,209	5,383	7,220	6,554	12,426		金額		
5	10	13	41	82	84	56	192	数量		
1,869	2,630	3,889	10,692	15,260	17,037	12,726		金額		
0	0	1	3	1	1	1	275	数量		
0	82	312	574	211	543	577		金額		
19	21	36	104	92	34	39	84	数量		
1,476	2,955	4,292	9,071	7,593	2,770	5,441		金額		
13	10	13	11	11	6	4	117	数量		
313	821	1,421	2,207	1,443	419	2,080		金額		
6	7	7	7	9	36	2,868	88	数量		
368	399	387	593	1,188	1,838	253,884		金額		
1	1	1	1	4	27	2,485	84	数量		
94	122	136	194	612	915	208,216		金額		
27	24	25	25	25	46	2,511	51	数量		
1,406	1,327	1,410	1,393	1,489	2,788	127,803		金額		
6	6	6	6	6	28	1,983	51	数量		
389	377	387	383	458	1,739	100,262		金額		

部類	品目		平成23年計	前年比	1月	2月	3月	4月	5月	
鉢花	ポットマム	市場全体	数量(千鉢)	261	89.3%	1	1	1	8	10
			金額(千円)	62,268	93.6%	69	115	136	838	1,101
	茨城県産	数量(千鉢)	24	69.9%	0	0	0	0	0	1
		金額(千円)	7,132	78.0%	0	0	0	0	0	51
	シクラメン	市場全体	数量(千鉢)	1,273	101.7%	59	5	0	0	0
			金額(千円)	933,218	92.8%	13,330	748	15	20	1
	茨城県産	数量(千鉢)	108	105.3%	3	0	0	0	0	0
		金額(千円)	74,126	89.2%	1,057	57	0	0	0	0
	ミニシクラメン	市場全体	数量(千鉢)	1,204	105.0%	71	16	1	0	0
			金額(千円)	219,328	93.3%	4,922	912	53	0	0
	茨城県産	数量(千鉢)	76	125.6%	4	0	0	0	0	0
		金額(千円)	15,732	118.9%	402	36	0	0	0	0
	オブコニカ	市場全体	数量(千鉢)	72	80.7%	30	16	8	1	0
			金額(千円)	14,221	84.2%	6,173	3,159	1,724	80	0
	茨城県産	数量(千鉢)	46	93.0%	21	10	7	1	0	0
		金額(千円)	8,909	95.4%	4,110	1,793	1,543	80	0	0
	ジュリアン	市場全体	数量(千鉢)	259	99.2%	78	47	17	0	0
			金額(千円)	25,834	84.0%	8,849	4,798	1,621	0	0
	茨城県産	数量(千鉢)	4	50.6%	1	2	1	0	0	0
		金額(千円)	385	43.2%	62	191	68	0	0	0
	ポリアンタ	市場全体	数量(千鉢)	203	84.7%	75	54	28	3	0
			金額(千円)	28,609	87.6%	11,171	7,112	3,766	156	0
	茨城県産	数量(千鉢)	8	99.7%	1	4	3	0	0	0
		金額(千円)	840	92.7%	98	439	293	0	0	0
	エラチペゴニア	市場全体	数量(千鉢)	505	89.8%	42	44	60	70	80
			金額(千円)	194,932	93.6%	14,784	13,342	22,571	29,466	44,686
	茨城県産	数量(千鉢)	18	72.2%	0	2	3	4	4	4
		金額(千円)	4,972	63.4%	38	424	1,003	1,283	1,050	0
センパフロレンス	市場全体	数量(千鉢)	222	95.0%	0	0	4	41	67	
		金額(千円)	12,945	97.2%	0	0	219	2,299	4,008	
茨城県産	数量(千鉢)	14	113.6%	0	0	0	1	3	3	
	金額(千円)	742	135.0%	0	0	3	26	120	0	
インパチェンス	市場全体	数量(千鉢)	223	96.6%	0	0	4	39	59	
		金額(千円)	53,959	94.1%	0	0	893	9,107	15,261	
茨城県産	数量(千鉢)	24	66.2%	0	0	1	6	7	7	
	金額(千円)	6,346	70.2%	0	0	278	1,569	2,038	0	
カーネーション	市場全体	数量(千鉢)	1,110	86.4%	0	1	5	375	729	
		金額(千円)	495,849	78.6%	1	75	532	118,645	376,523	
茨城県産	数量(千鉢)	219	89.1%	0	0	0	95	124	124	
	金額(千円)	86,237	78.5%	0	9	17	29,855	56,332	0	
クレマチス	市場全体	数量(千鉢)	199	92.8%	1	7	35	72	70	
		金額(千円)	149,176	93.4%	679	3,561	19,956	51,521	65,884	
茨城県産	数量(千鉢)	55	96.3%	0	3	11	18	18	18	
	金額(千円)	44,652	96.6%	2	2,227	8,233	12,733	18,437	0	
サイネリア	市場全体	数量(千鉢)	528	103.2%	111	135	219	11	0	
		金額(千円)	120,706	94.9%	25,844	28,120	44,583	1,501	0	
茨城県産	数量(千鉢)	92	103.1%	28	17	30	4	0	0	
	金額(千円)	19,318	104.2%	6,935	3,011	4,970	557	0	0	
ゼラニウム	市場全体	数量(千鉢)	559	97.1%	42	49	73	127	79	
		金額(千円)	128,750	96.4%	8,435	11,919	17,435	31,868	18,136	
茨城県産	数量(千鉢)	149	105.7%	13	19	20	22	13	13	
	金額(千円)	50,035	102.4%	3,877	6,260	7,022	8,312	4,781	0	
セントポーリア	市場全体	数量(千鉢)	136	89.6%	7	10	12	17	12	
		金額(千円)	19,361	90.0%	781	1,493	1,710	2,642	1,668	
茨城県産	数量(千鉢)	2	48.8%	0	0	0	0	0	0	
	金額(千円)	240	47.7%	37	46	14	19	4	4	

6月	7月	8月	9月	10月	11月	12月	年平均 単価 (円)	都中央における 茨城産シニア		品目
8	9	35	88	75	24	2	239	数量	9.1%	ポット マム
1,057	1,918	9,555	21,979	19,632	5,371	496		金額	11.5%	
0	0	1	3	10	9	0	302	数量		シクラメン
0	3	237	1,071	3,110	2,505	155		金額	7.9%	
0	0	0	6	73	400	730	733	数量	8.5%	シクラメン
0	0	48	1,376	31,762	287,899	598,019		金額	7.9%	
0	0	0	1	5	37	63	685	数量	6.3%	シクラメン
0	0	0	125	1,961	23,862	47,064		金額	7.2%	
0	0	4	79	344	396	295	182	数量	6.3%	シクラメン
0	3	614	12,269	60,395	76,735	63,424		金額	7.2%	
0	0	0	7	27	21	17	208	数量		オブコニカ
0	0	19	1,244	5,174	4,875	3,982		金額	64.6%	
0	0	0	0	1	2	13	199	数量	62.6%	ジュリアン
0	0	0	0	171	313	2,602		金額	1.7%	
0	0	0	0	0	0	8	193	数量	1.5%	ボリアンタ
0	0	0	0	0	55	1,328		金額	3.7%	
0	0	0	0	7	39	71	100	数量	2.9%	ベゴニア
0	0	0	0	773	3,570	6,224		金額	3.6%	
0	0	0	0	0	0	0	88	数量	2.6%	フレンパス
0	0	0	0	25	25	14		金額	10.5%	
0	0	0	0	0	6	37	141	数量	11.8%	カーネーション
0	0	0	0	38	787	5,578		金額	19.7%	
0	0	0	0	0	0	0	112	数量	17.4%	クレマチス
0	0	0	0	6	5	0		金額	27.8%	
46	18	9	21	35	37	43	386	数量	29.9%	サイネリア
13,331	4,149	2,854	7,687	14,733	12,970	14,360		金額	16.0%	
3	1	0	0	0	0	1	275	数量	26.6%	セラニウム
715	134	0	48	0	37	240		金額	1.5%	
54	17	9	19	10	1	0	58	数量	1.2%	ポータ
3,435	610	455	1,199	658	61	0		金額	1.2%	
3	1	2	3	2	0	0	54	数量		セント
130	38	107	218	100	0	0		金額		
75	32	7	2	3	1	0	242	数量		ポート
19,549	7,247	1,186	292	317	107	0		金額		
9	2	0	0	0	0	0	270	数量		ポート
2,284	170	9	0	0	0	0		金額		
0	0	0	0	0	0	0	447	数量		ポート
0	15	35	7	16	0	0		金額		
0	0	0	0	0	0	0	393	数量		ポート
0	5	19	0	0	0	0		金額		
3	1	1	1	2	3	2	749	数量		ポート
2,705	534	483	603	738	1,559	953		金額		
1	0	0	0	1	2	1	807	数量		ポート
960	101	0	0	557	1,070	332		金額		
0	0	0	0	1	15	36	229	数量		ポート
0	0	0	0	133	7,704	12,821		金額		
0	0	0	0	0	2	11	211	数量		ポート
0	0	0	0	0	704	3,141		金額		
52	13	8	17	45	37	17	230	数量		ポート
9,897	1,255	1,152	2,527	12,761	9,764	3,602		金額		
12	5	1	2	20	15	6	336	数量		ポート
2,482	340	79	238	8,047	6,401	2,196		金額		
13	4	1	13	19	17	12	143	数量		ポート
1,593	316	208	2,094	2,982	2,500	1,374		金額		
0	0	0	0	0	0	0	117	数量		ポート
20	1	3	37	27	18	13		金額		

部類	品目		平成23年計	前年比	1月	2月	3月	4月	5月	
鉢花	日 々 草	市場全体	数量(千鉢)	53	119.3%	0	0	0	0	8
			金額(千円)	8,757	129.5%	0	0	0	76	1,216
	茨城県産	数量(千鉢)	12	137.4%	0	0	0	0	0	0
		金額(千円)	1,948	139.2%	0	0	0	0	0	6
	ベルフラワー	市場全体	数量(千鉢)	79	72.6%	2	9	20	30	14
			金額(千円)	14,916	75.3%	608	1,928	4,341	5,061	2,040
	茨城県産	数量(千鉢)	14	66.6%	1	2	6	4	1	1
		金額(千円)	4,461	73.8%	524	925	1,845	709	150	150
	ほ お ず き	市場全体	数量(千鉢)	28	95.6%	0	0	0	0	1
			金額(千円)	9,821	98.8%	0	0	0	19	80
	茨城県産	数量(千鉢)	6	105.3%	0	0	0	0	0	1
		金額(千円)	2,379	104.8%	0	0	0	0	0	53
	ランタンキュラス	市場全体	数量(千鉢)	162	106.0%	21	55	67	12	0
			金額(千円)	28,002	98.6%	5,489	9,723	9,009	1,373	2
	茨城県産	数量(千鉢)	2	1966.7%	0	0	2	0	0	0
		金額(千円)	272	3482.8%	0	15	249	8	0	0
	りんどう	市場全体	数量(千鉢)	142	103.7%	0	0	0	0	1
			金額(千円)	45,880	106.6%	0	0	35	18	58
	茨城県産	数量(千鉢)	0	70.8%	0	0	0	0	0	0
		金額(千円)	20	66.2%	0	0	0	0	0	0
カラコエ	市場全体	数量(千鉢)	747	92.1%	64	54	45	64	51	
		金額(千円)	127,039	95.5%	10,438	8,924	7,293	11,002	10,004	
茨城県産	数量(千鉢)	43	80.9%	5	4	1	1	1	1	
	金額(千円)	13,278	96.3%	1,339	850	257	501	227	227	
シヤコバン	市場全体	数量(千鉢)	242	89.3%	1	0	3	5	1	
		金額(千円)	93,330	90.8%	387	1	564	1,021	247	
サポテ	市場全体	数量(千鉢)	62	79.4%	0	0	0	1	1	
		金額(千円)	15,648	84.5%	11	0	0	143	183	
エリカ	市場全体	数量(千鉢)	152	84.8%	26	16	9	1	1	
		金額(千円)	34,306	78.0%	5,657	4,167	2,016	478	563	
茨城県産	数量(千鉢)	0	48.6%	0	0	0	0	0	0	
	金額(千円)	27	71.5%	0	0	0	0	0	0	
のぼたん	市場全体	数量(千鉢)	58	82.8%	0	0	1	3	4	
		金額(千円)	15,387	98.1%	54	94	223	385	689	
茨城県産	数量(千鉢)	0	28.8%	0	0	0	0	0	0	
	金額(千円)	54	42.0%	0	0	0	0	0	0	
ハイビスカス	市場全体	数量(千鉢)	469	97.4%	0	0	0	14	102	
		金額(千円)	175,389	108.0%	25	0	38	5,457	40,867	
茨城県産	数量(千鉢)	12	104.5%	0	0	0	0	2	2	
	金額(千円)	4,448	159.0%	0	0	12	29	796	796	
ブーゲンビレア	市場全体	数量(千鉢)	143	100.8%	0	0	0	25	63	
		金額(千円)	105,287	108.1%	79	46	341	19,726	51,496	
茨城県産	数量(千鉢)	0	22.7%	0	0	0	0	0	0	
	金額(千円)	86	15.8%	0	0	9	26	36	36	
ポインセチア	市場全体	数量(千鉢)	1,088	92.5%	0	0	0	1	3	
		金額(千円)	422,661	91.3%	88	0	0	731	2,394	
茨城県産	数量(千鉢)	158	85.6%	0	0	0	0	0	0	
	金額(千円)	74,260	88.7%	88	0	0	0	0	0	

6月	7月	8月	9月	10月	11月	12月	年平均 単価 (円)	都中央における 茨城産シェア	品目	
12	16	14	3	0	0	0	166	数量	22.0%	日々草
1,745	3,056	2,169	478	17	0	0	168	金額	22.2%	
5	1	4	2	0	0	0	188	数量	18.1%	ヘルフラワー
697	145	831	268	0	0	0	310	金額	29.9%	
3	1	0	0	0	0	1	345	数量	21.5%	ほおずき
452	134	0	0	0	4	346	389	金額	24.2%	
0	0	0	0	0	0	1	173	数量	1.5%	キュラン
0	0	0	0	0	0	2,406	115	金額	1.0%	
0	0	0	0	0	0	0	324	数量	0.2%	りんどう
12	346	10,332	28,079	6,999	0	0	72	金額	0.0%	
0	0	0	0	0	0	0	170	数量	5.7%	カランコエ
0	0	0	6	13	0	0	309	金額	10.5%	
64	62	57	119	63	56	49	386	数量	25.5%	シャコバ
10,598	8,167	9,164	22,717	11,657	8,802	8,272	254	金額	16.8%	
0	2	3	12	4	4	5	226	数量	0.1%	エリカ
185	760	1,141	3,514	945	1,423	2,136	265	金額	0.1%	
0	0	15	59	76	67	14	263	数量	0.4%	のぼたん
42	35	6,070	24,789	29,121	23,533	7,520	259	金額	0.4%	
0	0	3	17	23	14	2	374	数量	2.5%	ハイビスカス
0	0	1,318	5,150	5,688	2,750	403	384	金額	2.5%	
0	0	7	15	24	21	30	739	数量	0.2%	ブルーゲン ピレア
16	73	1,383	2,715	4,671	4,459	8,107	350	金額	0.1%	
0	0	0	0	0	0	0	388	数量	14.5%	ポインセチア
0	16	11	0	0	0	0	471	金額	17.6%	
5	4	9	12	15	5	0				
1,001	820	2,811	3,905	4,376	956	72				
0	0	0	0	0	0	0				
0	8	10	37	0	0	0				
185	134	31	2	0	0	0				
76,287	43,544	8,581	456	14	120	0				
6	4	0	0	0	0	0				
2,643	920	48	0	0	0	0				
20	22	9	3	0	0	0				
12,836	13,867	5,268	1,378	171	81	0				
0	0	0	0	0	0	0				
16	0	0	0	0	0	0				
0	0	0	1	57	588	438	388	数量	14.5%	
0	4	38	431	28,633	238,403	151,939				
0	0	0	0	5	103	49				
0	0	0	0	3,031	46,444	24,696				



部類	品目		平成23年計	前年比	1月	2月	3月	4月	5月	
らん鉢	シンビジウム類	市場全体	数量(千鉢)	284	111.5%	45	27	13	2	0
			金額(千円)	682,709	98.1%	80,403	40,305	18,706	2,120	326
		茨城県産	数量(千鉢)	2	76.8%	0	0	1	0	0
			金額(千円)	266	48.2%	13	51	142	38	0
	デンドロビウム類	市場全体	数量(千鉢)	333	95.2%	35	54	58	48	37
			金額(千円)	259,288	78.7%	26,508	38,074	38,481	34,021	28,176
		茨城県産	数量(千鉢)	0	681.8%	0	0	0	0	0
			金額(千円)	240	2391.4%	166	73	0	0	0
	ファレノプシス類	市場全体	数量(千鉢)	893	88.3%	49	57	85	123	109
			金額(千円)	3,419,359	91.3%	193,095	206,717	310,150	363,654	322,874
		茨城県産	数量(千鉢)	35	91.6%	3	3	3	3	3
			金額(千円)	248,736	98.2%	16,863	18,441	17,793	20,497	20,654
	オンシジューム	市場全体	数量(千鉢)	94	106.7%	12	8	4	3	3
			金額(千円)	81,633	92.6%	7,386	6,388	3,406	2,949	4,119
		茨城県産	数量(千鉢)	1	93.2%	0	0	0	0	0
			金額(千円)	891	74.0%	41	106	30	17	0
	カトレア	市場全体	数量(千鉢)	50	77.2%	6	9	7	5	3
			金額(千円)	33,490	74.4%	4,204	5,916	3,972	3,165	2,066
茨城県産		数量(千鉢)	0	209.4%	0	0	0	0	0	
		金額(千円)	213	169.3%	0	5	8	47	150	
観葉植物	さといも類	市場全体	数量(千鉢)	1,365	94.7%	39	46	71	220	197
			金額(千円)	672,946	97.7%	21,561	27,243	37,868	103,892	97,317
		茨城県産	数量(千鉢)	38	112.5%	1	1	1	4	3
			金額(千円)	10,479	81.9%	103	164	251	1,285	829
	シェフレラ類	市場全体	数量(千鉢)	88	104.2%	7	9	8	10	9
			金額(千円)	97,378	107.7%	7,570	8,955	10,565	12,255	11,630
		茨城県産	数量(千鉢)	0	0.0%	0	0	0	0	0
			金額(千円)	0	0.0%	0	0	0	0	0
	アジアタム	市場全体	数量(千鉢)	157	114.6%	4	8	9	39	33
			金額(千円)	27,206	104.8%	942	1,406	1,690	6,327	5,198
		茨城県産	数量(千鉢)	0	20.9%	0	0	0	0	0
			金額(千円)	30	38.9%	0	0	6	14	10
	ネフロレピス	市場全体	数量(千鉢)	60	96.2%	6	4	5	6	8
			金額(千円)	13,584	99.0%	1,399	1,119	1,030	1,359	1,696
		茨城県産	数量(千鉢)	0	---	0	0	0	0	0
			金額(千円)	0	---	0	0	0	0	0
	多肉・サボテン類	市場全体	数量(千鉢)	909	87.8%	90	89	71	94	82
			金額(千円)	194,652	87.3%	18,938	20,277	16,225	19,190	16,896
茨城県産		数量(千鉢)	18	92.0%	1	1	1	2	1	
		金額(千円)	2,768	67.8%	88	194	136	133	80	
ドラセナ類	市場全体	数量(千鉢)	405	93.2%	24	26	30	52	46	
		金額(千円)	458,263	97.3%	30,916	33,812	37,201	54,645	47,202	
	茨城県産	数量(千鉢)	2	70.8%	0	0	0	0	0	
		金額(千円)	2,076	121.7%	10	21	53	72	72	
フィカス類	市場全体	数量(千鉢)	373	106.1%	20	19	23	42	38	
		金額(千円)	223,779	110.4%	13,589	14,790	16,813	25,550	25,606	
	茨城県産	数量(千鉢)	11	90.1%	1	2	0	2	2	
		金額(千円)	1,580	71.9%	49	103	39	159	184	
ヤシ類	市場全体	数量(千鉢)	152	83.2%	9	10	11	15	15	
		金額(千円)	198,327	99.4%	12,072	13,325	14,220	19,441	21,617	
	茨城県産	数量(千鉢)	0	130.0%	0	0	0	0	0	
		金額(千円)	43	152.8%	0	0	0	0	0	
オリヅルラン	市場全体	数量(千鉢)	44	80.1%	1	2	4	7	5	
		金額(千円)	8,853	89.2%	287	566	841	1,346	1,017	
	茨城県産	数量(千鉢)	2	43.1%	0	0	0	0	0	
		金額(千円)	197	47.8%	0	0	2	18	36	

6月	7月	8月	9月	10月	11月	12月	年平均 単価 (円)	都中央における 茨城産シエア		品目
0	0	0	1	7	48	142	2,407	数量	0.8%	ジューンビ類
63	36	11	1,309	18,346	129,305	391,778		金額	0.0%	
0	0	0	0	0	0	0	121	数量	0.0%	ビュンドロ
0	0	0	0	0	0	23		金額	0.1%	
7	8	9	15	7	11	45	779	数量	0.0%	プファスレノ
9,135	9,466	7,946	15,616	6,960	9,729	35,177		金額	4.0%	
0	0	0	0	0	0	0	1,597	数量	0.0%	ジョンシ
0	0	0	0	0	0	0		金額	1.1%	
72	71	53	74	63	63	74	3,830	数量	0.8%	カトレア
288,617	280,271	212,120	322,619	307,260	291,180	320,803		金額	0.6%	
3	3	3	3	3	3	2	7,050	数量	0.6%	さといも類
21,832	21,073	20,384	25,607	23,885	22,114	19,593		金額	0.0%	
3	3	4	8	10	14	23	866	数量	0.8%	シェフレラ類
4,022	3,822	4,648	8,529	10,283	9,981	16,101		金額	0.1%	
0	0	0	0	0	0	0	1,186	数量	0.1%	アジアンタム
113	239	142	68	106	29	0		金額	0.0%	
3	3	2	2	2	4	4	673	数量	0.0%	ネフロレビス
2,419	1,463	915	1,374	2,019	2,757	3,218		金額	2.0%	
0	0	0	0	0	0	0	735	数量	1.4%	ドラセナ類
0	0	0	0	0	4	0		金額	0.5%	
195	187	125	116	90	48	30	493	数量	3.0%	フィカス類
99,559	94,181	59,600	51,207	38,087	24,612	17,819		金額	0.7%	
5	8	7	4	4	1	0	278	数量	0.0%	ヤシ類
1,480	1,913	1,844	1,092	1,202	253	64		金額	0.0%	
9	7	6	6	7	6	5	1,112	数量	0.0%	オリヅルラン
8,966	6,709	6,550	7,095	6,593	5,828	4,663		金額	0.0%	
0	0	0	0	0	0	0	--	数量	0.1%	サボテン類
0	0	0	0	0	0	0		金額	0.1%	
27	12	6	7	5	6	2	173	数量	0.1%	ネフロレビス
4,277	2,453	1,298	1,270	1,096	901	349		金額	0.0%	
0	0	0	0	0	0	0	295	数量	0.0%	サボテン類
0	0	0	0	0	0	0		金額	0.0%	
8	6	4	5	3	2	4	225	数量	0.0%	サボテン類
1,681	935	1,059	1,066	801	584	855		金額	0.0%	
0	0	0	0	0	0	0	--	数量	2.0%	サボテン類
0	0	0	0	0	0	0		金額	1.4%	
85	72	61	77	77	68	46	214	数量	1.4%	ドラセナ類
16,066	14,552	13,697	17,763	16,595	13,777	10,677		金額	0.5%	
1	1	1	3	4	1	2	156	数量	0.5%	フィカス類
92	75	88	581	762	116	424		金額	0.7%	
41	35	34	36	34	27	20	1,133	数量	0.0%	ヤシ類
42,235	37,015	37,930	40,809	39,784	31,006	25,708		金額	0.0%	
0	0	0	0	0	0	0	950	数量	0.0%	オリヅルラン
156	426	683	216	293	25	49		金額	3.8%	
37	45	28	43	36	25	16	599	数量	0.7%	ヤシ類
23,067	22,209	17,095	21,658	19,293	13,609	10,499		金額	0.0%	
1	0	0	1	2	0	0	139	数量	0.0%	ヤシ類
107	137	216	243	251	41	52		金額	0.0%	
18	17	13	12	13	13	7	1,306	数量	0.0%	ヤシ類
23,601	21,400	17,056	16,130	16,101	11,544	11,819		金額	0.0%	
0	0	0	0	0	0	0	3,271	数量	0.0%	オリヅルラン
4	0	0	0	23	16	0		金額	2.2%	
5	4	3	4	3	3	2	202	数量	3.8%	オリヅルラン
1,047	765	608	705	628	644	399		金額	2.2%	
0	0	0	0	0	0	0	119	数量	2.2%	オリヅルラン
75	0	2	30	33	0	0		金額	0.0%	

部類	品目		平成23年計	前年比	1月	2月	3月	4月	5月	
観賞樹	くちなし	市場全体	数量(千鉢)	84	98.5%	2	2	6	15	23
			金額(千円)	22,327	107.0%	296	960	1,974	3,970	6,093
	茨城県産	数量(千鉢)	0	4.1%	0	0	0	0	0	
		金額(千円)	63	10.0%	0	0	0	29	31	
	しゃくなげ	市場全体	数量(千鉢)	39	74.9%	1	5	11	14	3
			金額(千円)	16,320	77.1%	728	2,550	4,472	5,272	1,197
	茨城県産	数量(千鉢)	0	0.0%	0	0	0	0	0	
		金額(千円)	0	0.0%	0	0	0	0	0	
	つつじ	市場全体	数量(千鉢)	45	89.9%	0	2	8	20	7
			金額(千円)	10,880	86.1%	123	819	2,072	4,579	1,426
	茨城県産	数量(千鉢)	9	116.3%	0	1	2	6	0	
		金額(千円)	2,323	113.2%	0	138	488	1,647	30	
	つばき	市場全体	数量(千鉢)	41	83.8%	6	6	8	2	0
			金額(千円)	11,719	82.3%	1,824	1,785	1,535	514	105
	茨城県産	数量(千鉢)	0	27.2%	0	0	0	0	0	
		金額(千円)	12	9.8%	0	0	0	0	0	
	ハイドランジア	市場全体	数量(千鉢)	607	84.7%	1	1	21	224	272
			金額(千円)	450,096	90.7%	474	1,062	15,481	159,599	214,334
	茨城県産	数量(千鉢)	51	91.6%	0	0	1	17	31	
		金額(千円)	56,733	102.8%	0	0	1,255	19,358	34,351	
ぼけ	市場全体	数量(千鉢)	59	95.0%	23	17	8	1	0	
		金額(千円)	19,942	89.9%	8,081	5,820	2,056	220	46	
茨城県産	数量(千鉢)	0	680.0%	0	0	0	0	0		
	金額(千円)	20	469.5%	0	0	0	20	0		
むくげ	市場全体	数量(千鉢)	11	111.3%	0	0	0	0	1	
		金額(千円)	3,138	111.7%	0	0	18	4	219	
茨城県産	数量(千鉢)	0	125.0%	0	0	0	0	0		
	金額(千円)	30	88.5%	0	0	0	0	0		
万両	市場全体	数量(千鉢)	26	67.2%	0	0	0	0	0	
		金額(千円)	12,526	73.1%	59	24	3	18	0	
茨城県産	数量(千鉢)	0	69.8%	0	0	0	0	0		
	金額(千円)	129	112.2%	0	0	0	0	0		
むらさきしきぶ	市場全体	数量(千鉢)	21	93.7%	0	0	0	0	0	
		金額(千円)	5,133	102.6%	0	0	0	81	0	
茨城県産	数量(千鉢)	11	96.6%	0	0	0	0	0		
	金額(千円)	2,663	98.1%	0	0	0	0	0		

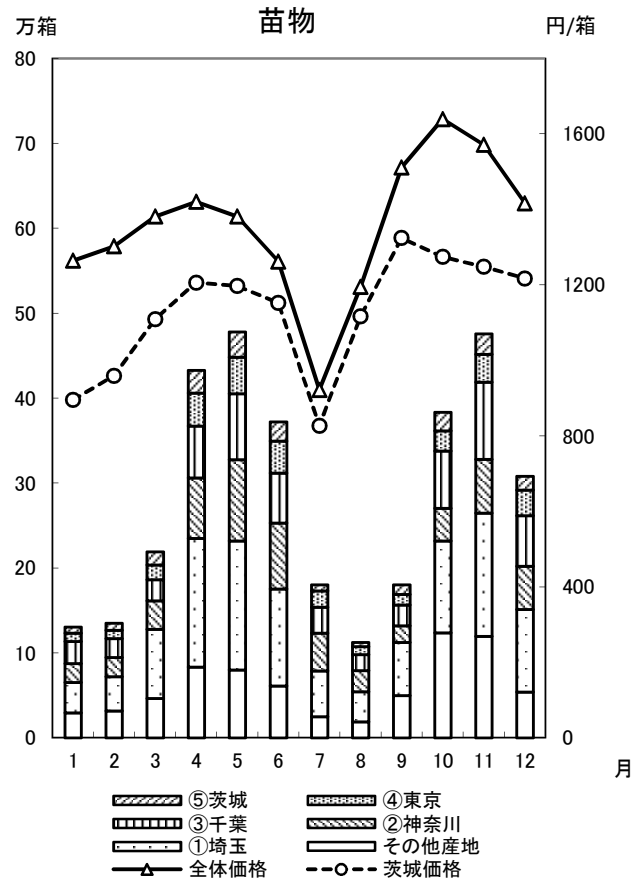
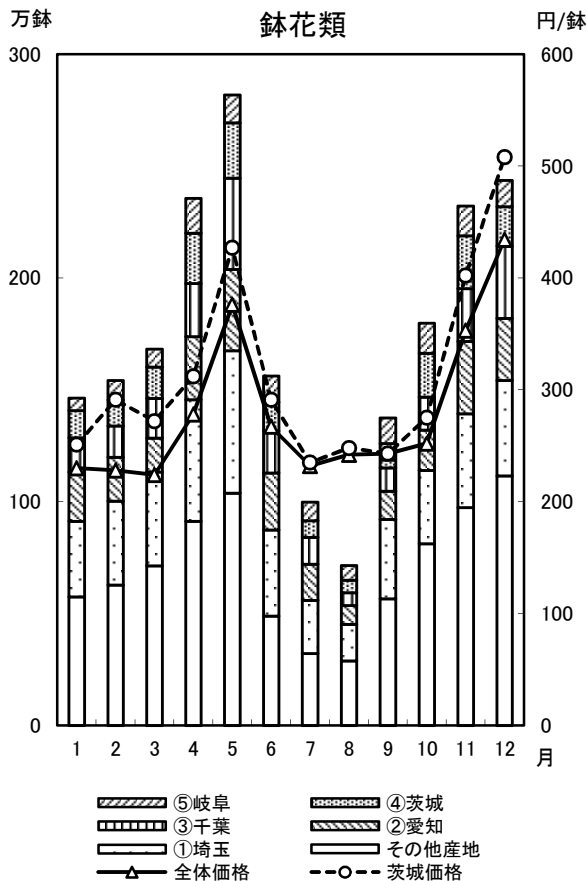
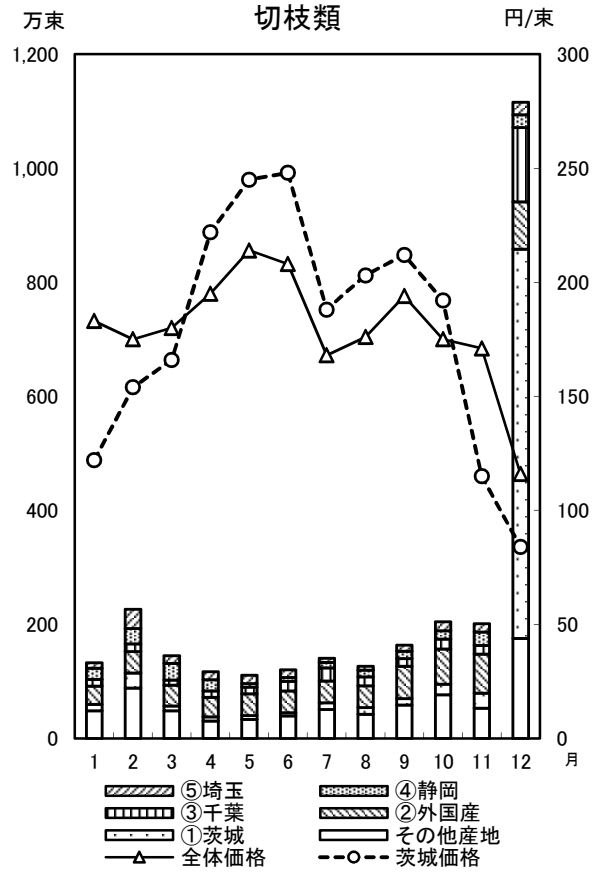
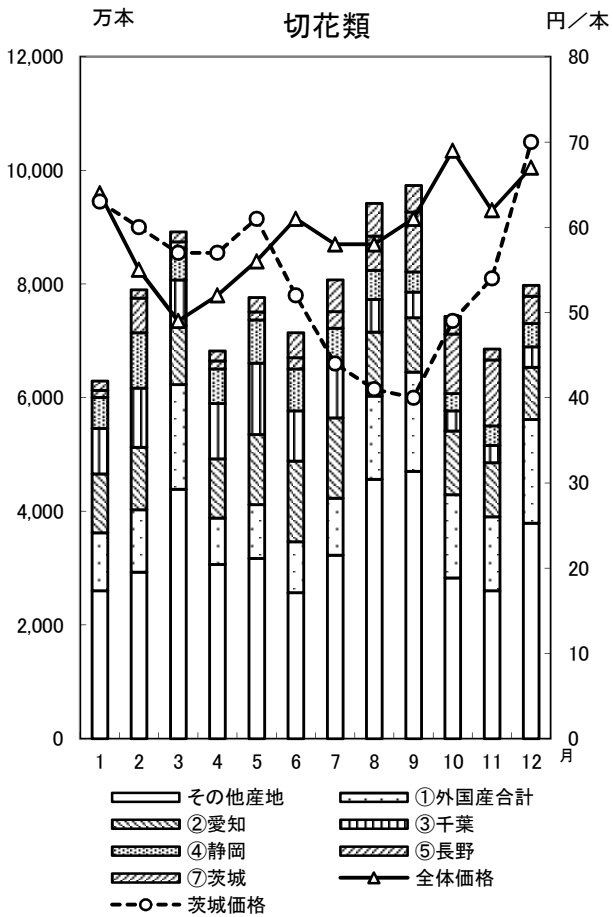
6月	7月	8月	9月	10月	11月	12月	年平均 単価 (円)	都中央における 茨城産シエア		品目
30	5	0	0	1	1	0	267	数量	0.3%	くちなし
7,264	1,402	30	120	65	149	4		金額	0.3%	
0	0	0	0	0	0	0	293	数量	0.3%	くちなし
4	0	0	0	0	0	0		金額	0.3%	
0	0	0	2	2	1	0	420	数量	0.0%	しゃくなげ
33	6	203	698	555	354	251		金額	0.0%	
0	0	0	0	0	0	0	—	数量	0.0%	しゃくなげ
0	0	0	0	0	0	0		金額	0.0%	
2	0	0	1	2	0	0	240	数量	19.2%	つつじ
387	67	131	489	477	172	138		金額	21.3%	
0	0	0	0	0	0	0	267	数量	19.2%	つつじ
0	6	0	2	0	12	0		金額	21.3%	
0	0	0	2	5	6	4	289	数量	0.2%	つばき
201	55	85	485	1,684	1,544	1,901		金額	0.1%	
0	0	0	0	0	0	0	173	数量	0.1%	つばき
0	0	0	0	12	0	0		金額	0.1%	
80	6	0	1	1	0	0	741	数量	8.4%	ランジアド
52,974	4,461	254	502	775	95	84		金額	12.6%	
1	1	0	0	0	0	0	1,108	数量	8.4%	ランジアド
1,063	626	28	9	13	10	21		金額	12.6%	
0	0	0	1	0	0	8	337	数量	0.1%	ほけ
51	14	31	352	21	32	3,218		金額	0.1%	
0	0	0	0	0	0	0	290	数量	0.1%	ほけ
0	0	0	0	0	0	0		金額	0.1%	
2	7	1	0	0	0	0	275	数量	1.1%	むくげ
632	1,989	211	35	30	0	0		金額	1.0%	
0	0	0	0	0	0	0	252	数量	1.1%	むくげ
18	11	1	0	0	0	0		金額	1.0%	
0	0	0	0	1	7	17	484	数量	1.9%	万両
5	12	2	44	337	2,580	9,441		金額	1.0%	
0	0	0	0	0	0	0	265	数量	1.0%	万両
0	0	0	0	0	129	0		金額	1.0%	
0	0	5	10	6	0	0	240	数量	52.5%	むらさき
2	119	1,312	2,350	1,199	70	1		金額	51.9%	
0	0	4	3	3	0	0	237	数量	52.5%	むらさき
0	116	1,232	752	549	14	0		金額	51.9%	

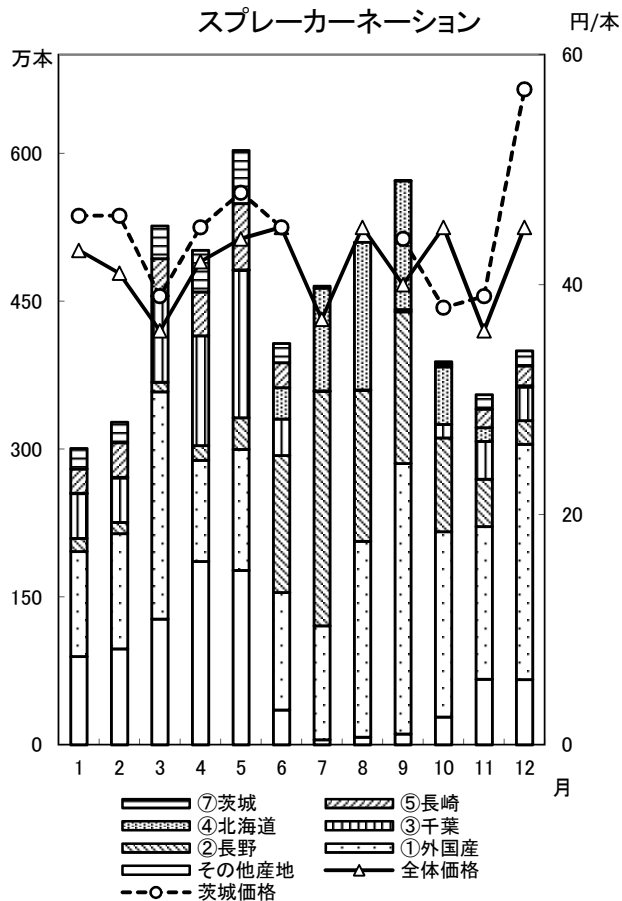
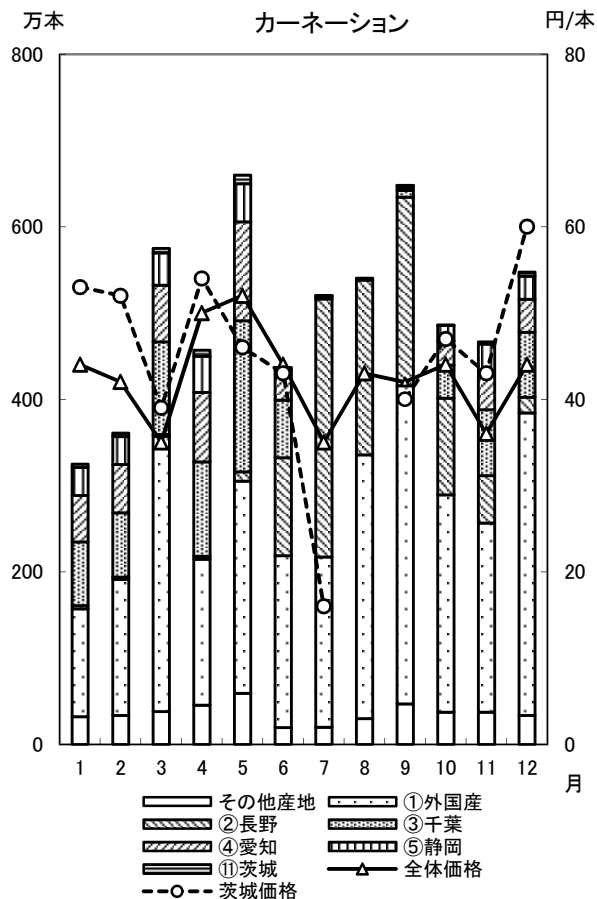
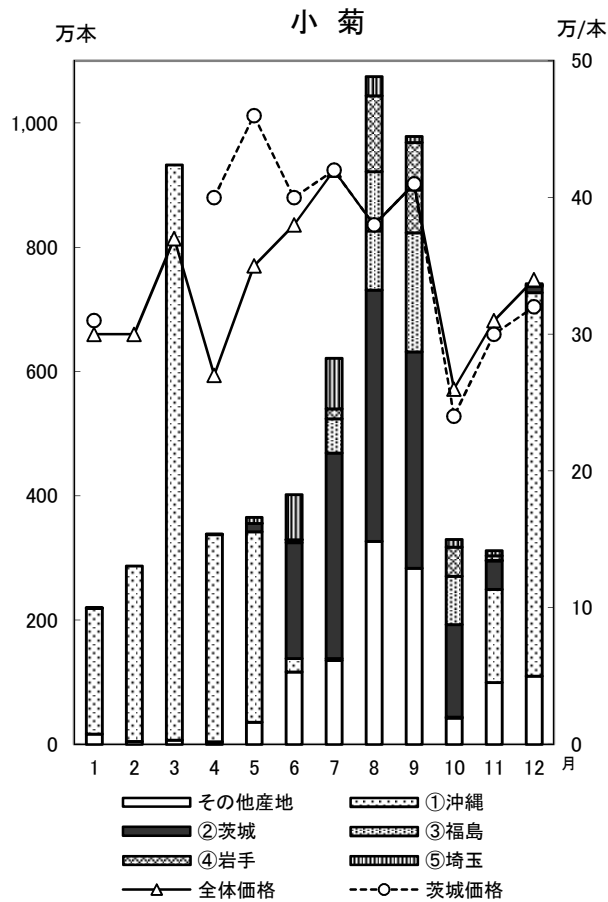
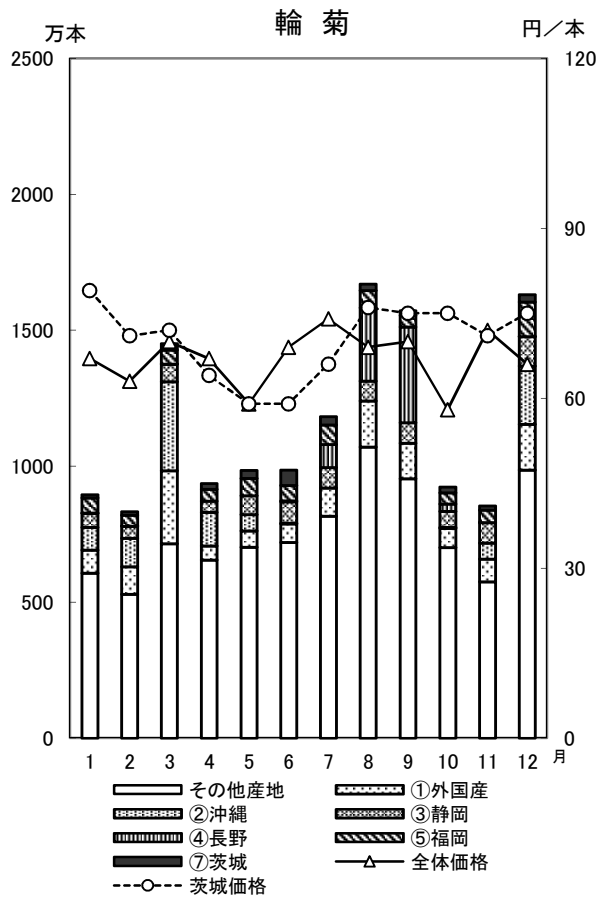
部類	品目		平成23年計	前年比	1月	2月	3月	4月	5月	
苗物	サルビア	市場全体	数量(千箱)	71	91.2%	0	0	0	5	22
			金額(千円)	107,110	110.6%	256	407	820	8,655	32,205
	茨城県産	数量(千箱)	4	81.8%	0	0	0	0	2	
		金額(千円)	5,693	90.0%	0	0	15	239	2,535	
	芝ざくら	市場全体	数量(千箱)	20	89.0%	0	1	7	10	1
			金額(千円)	23,361	91.6%	249	1,198	8,042	12,168	1,003
	茨城県産	数量(千箱)	4	106.7%	0	0	2	2	0	
		金額(千円)	5,517	110.3%	5	20	2,376	3,057	59	
	デージー	市場全体	数量(千箱)	17	89.0%	3	4	5	1	0
			金額(千円)	20,509	82.8%	3,214	5,150	5,443	1,281	138
	茨城県産	数量(千箱)	2	60.4%	0	0	0	0	0	
		金額(千円)	1,842	54.4%	231	349	423	257	12	
	日々草	市場全体	数量(千箱)	153	106.2%	0	0	0	5	37
			金額(千円)	202,964	118.1%	0	0	0	9,395	61,751
	茨城県産	数量(千箱)	9	88.3%	0	0	0	1	2	
		金額(千円)	9,970	87.9%	0	0	0	2,266	2,709	
	葉ぼたん	市場全体	数量(千箱)	148	100.7%	0	0	0	0	0
			金額(千円)	127,678	90.2%	150	0	19	5	0
	茨城県産	数量(千箱)	9	84.3%	0	0	0	0	0	
		金額(千円)	8,041	71.9%	0	0	0	0	0	
パンジー	市場全体	数量(千箱)	568	101.1%	32	24	14	2	0	
		金額(千円)	616,054	91.0%	34,603	23,645	11,605	1,449	51	
茨城県産	数量(千箱)	34	99.4%	2	2	1	0	0		
	金額(千円)	28,414	87.7%	2,053	1,664	975	24	0		
ベゴニア	市場全体	数量(千箱)	67	101.7%	0	0	2	11	20	
		金額(千円)	71,692	107.6%	22	19	1,812	12,191	21,924	
茨城県産	数量(千箱)	4	92.0%	0	0	0	0	1		
	金額(千円)	3,898	98.6%	0	13	151	322	1,033		
ペチュニア	市場全体	数量(千箱)	185	105.2%	0	1	21	63	48	
		金額(千円)	239,310	106.4%	0	708	23,163	77,695	68,575	
茨城県産	数量(千箱)	8	106.6%	0	0	1	3	2		
	金額(千円)	7,236	96.1%	0	27	696	2,785	2,085		
まつばぎく	市場全体	数量(千箱)	25	76.6%	0	1	8	7	3	
		金額(千円)	26,610	83.3%	106	1,091	7,215	7,889	4,290	
茨城県産	数量(千箱)	0	51.8%	0	0	0	0	0		
	金額(千円)	355	85.5%	0	9	45	33	176		
マリーゴールド	市場全体	数量(千箱)	135	96.0%	0	0	11	36	31	
		金額(千円)	149,960	101.7%	0	67	11,646	37,306	37,358	
茨城県産	数量(千箱)	7	86.9%	0	0	0	1	3		
	金額(千円)	6,903	113.4%	0	0	73	931	2,640		
その他花き	市場全体	数量(千箱)	129	87.1%	4	4	7	24	18	
		金額(千円)	12,806	90.6%	430	410	797	2,721	2,056	
造園用下草	茨城県産	数量(千箱)	14	67.7%	1	1	1	1	2	
	金額(千円)	786	77.9%	36	59	45	36	119		

6月	7月	8月	9月	10月	11月	12月	年平均 単価 (円)	都中央における 茨城産シエア		品目
23	8	4	4	3	1	0	1,499	数量	6.0%	サルビア
34,921	9,501	5,023	6,440	6,719	1,781	383		金額	5.3%	
2	0	0	0	0	0	0	1,320	数量	5.3%	芝さくら
2,007	285	135	342	128	5	4		金額	21.6%	
0	0	0	0	0	0	0	1,186	数量	21.6%	デージー
134	16	4	105	238	189	15		金額	10.6%	
0	0	0	0	0	0	0	1,214	数量	10.6%	日々草
0	0	0	0	0	0	0		金額	9.0%	
0	0	0	0	1	2	1	1,324	数量	5.8%	葉ぼたん
64	12	9	24	949	2,466	1,760		金額	6.0%	
0	0	0	0	0	0	0	1,113	数量	4.9%	パンジー
0	0	0	0	111	269	191		金額	6.3%	
42	34	24	10	1	0	0	860	数量	6.0%	ベゴニア
64,138	34,454	22,930	9,501	794	0	0		金額	6.0%	
2	2	1	1	0	0	0	907	数量	6.3%	ベチユニア
1,988	1,100	802	1,040	66	0	0		金額	4.1%	
0	0	0	0	11	72	65	1,085	数量	6.0%	まっばぎく
0	0	0	18	9,842	68,119	49,526		金額	1.3%	
0	0	0	0	1	4	4	1,055	数量	1.3%	ゴールド
0	0	0	0	644	4,267	3,129		金額	5.2%	
0	0	0	8	163	214	112	1,069	数量	6.2%	造園用下草
0	3	2	8,728	213,190	220,362	102,413		金額	4.6%	
0	0	0	0	9	12	7	940	数量	5.4%	マリー
0	0	0	259	9,359	9,461	4,618		金額	4.6%	
17	7	4	5	2	0	0	1,292	数量	4.1%	造園用下草
19,391	4,949	3,162	5,452	2,486	238	46		金額	3.0%	
1	1	0	0	0	0	0	949	数量	3.0%	造園用下草
896	501	286	598	99	0	0		金額	1.3%	
30	12	6	4	1	0	0	1,055	数量	1.3%	造園用下草
46,211	11,886	6,265	4,067	704	33	3		金額	1.3%	
1	0	0	0	0	0	0	1,112	数量	1.3%	造園用下草
1,340	100	24	63	114	2	0		金額	1.3%	
3	1	0	0	0	0	0	1,112	数量	5.2%	造園用下草
4,289	1,285	320	98	5	23	0		金額	5.2%	
0	0	0	0	0	0	0	984	数量	4.6%	造園用下草
84	4	0	0	3	0	0		金額	4.6%	
25	12	6	8	4	0	0	100	数量	11.1%	造園用下草
33,807	11,061	5,490	7,912	5,004	306	0		金額	6.1%	
1	0	0	0	1	0	0	55	数量	6.1%	造園用下草
1,850	122	60	298	869	60	0		金額	6.1%	
15	5	4	11	16	13	7	55	数量	6.1%	造園用下草
1,237	514	424	1,106	1,419	1,133	559		金額	6.1%	
1	1	0	2	3	1	1	52	数量	6.1%	造園用下草
71	40	31	138	130	31	52		金額	6.1%	

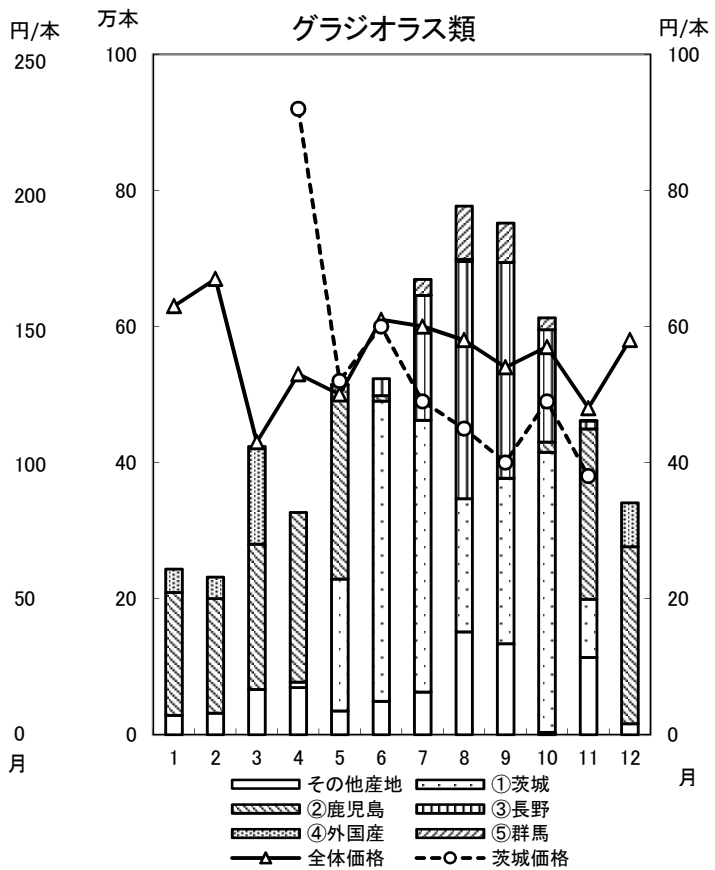
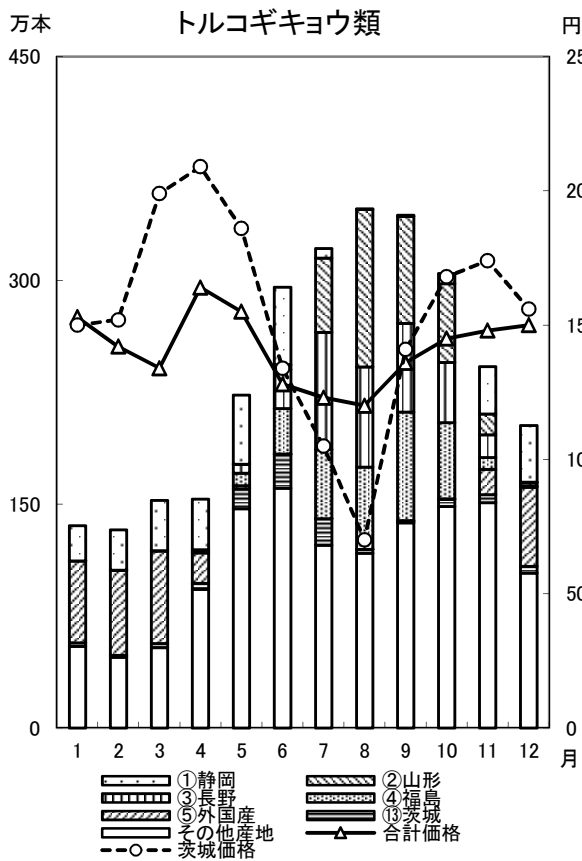
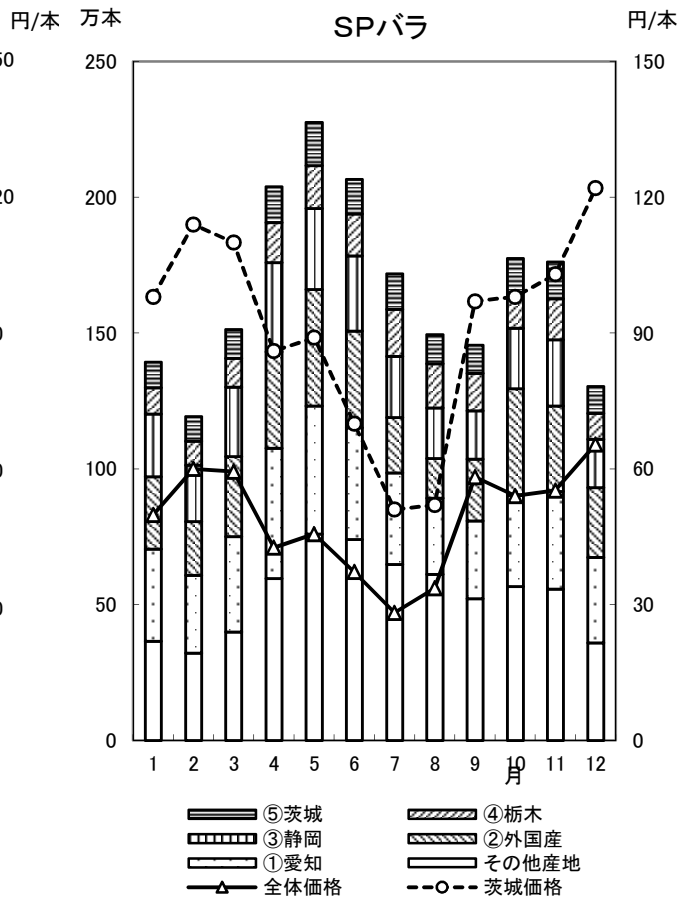
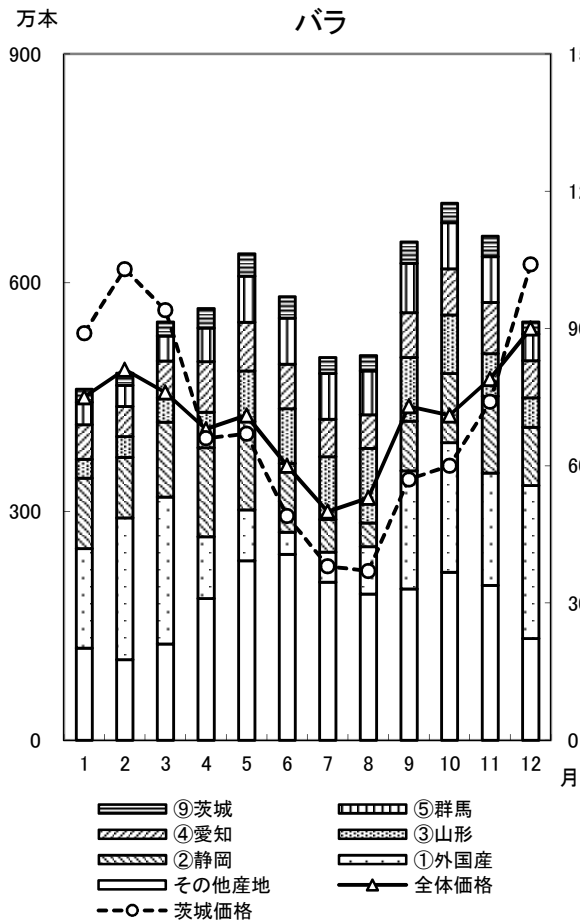
### (5) 東京都中央卸売市場 主要品目の産地別入荷状況

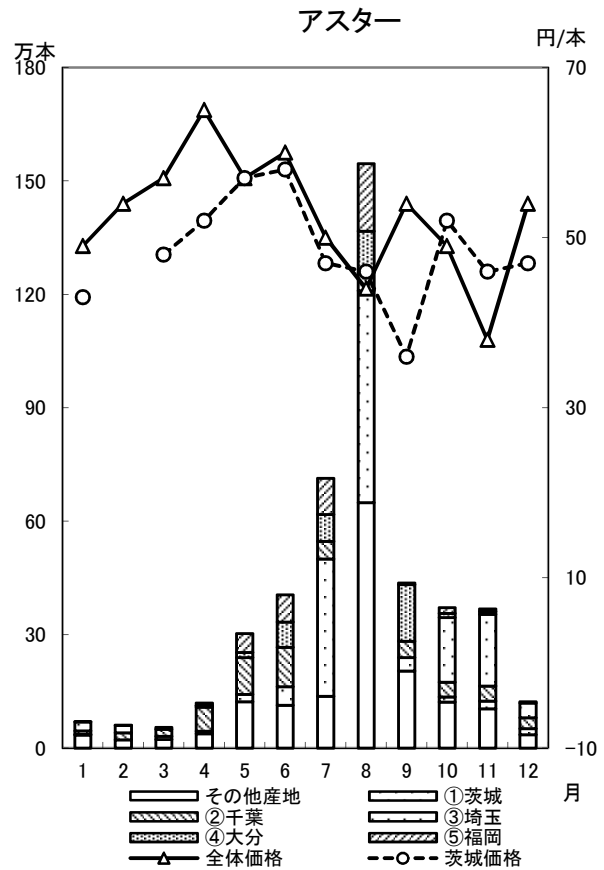
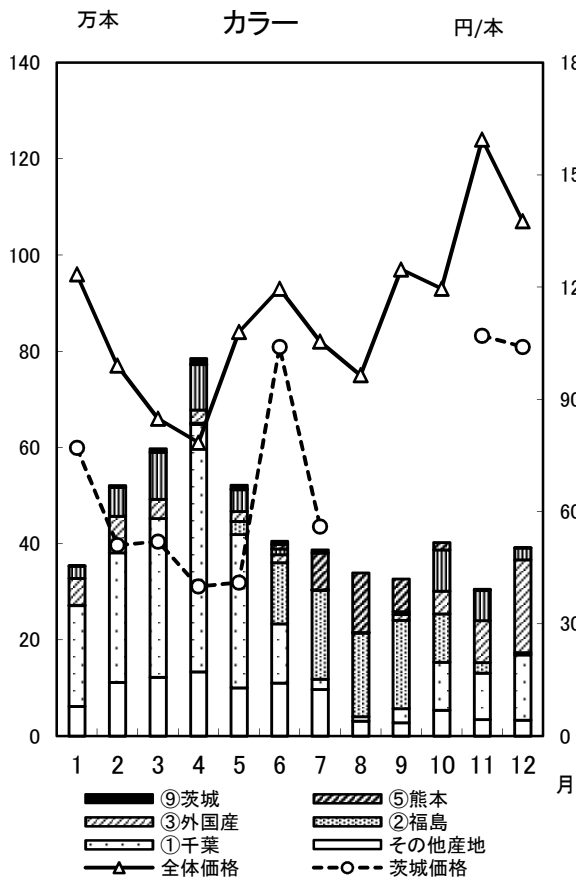
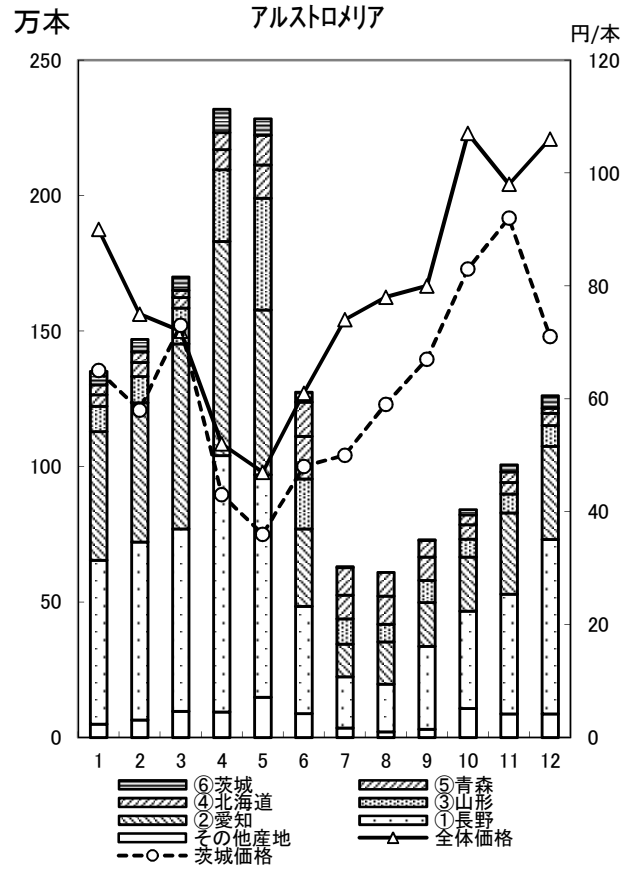
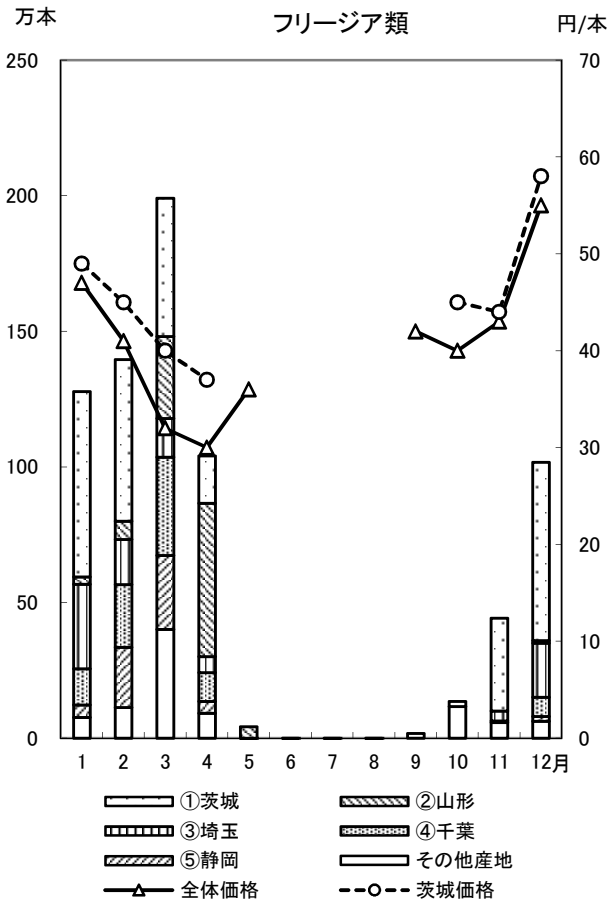
○内の数字は都中央卸売市場の入荷数量順位

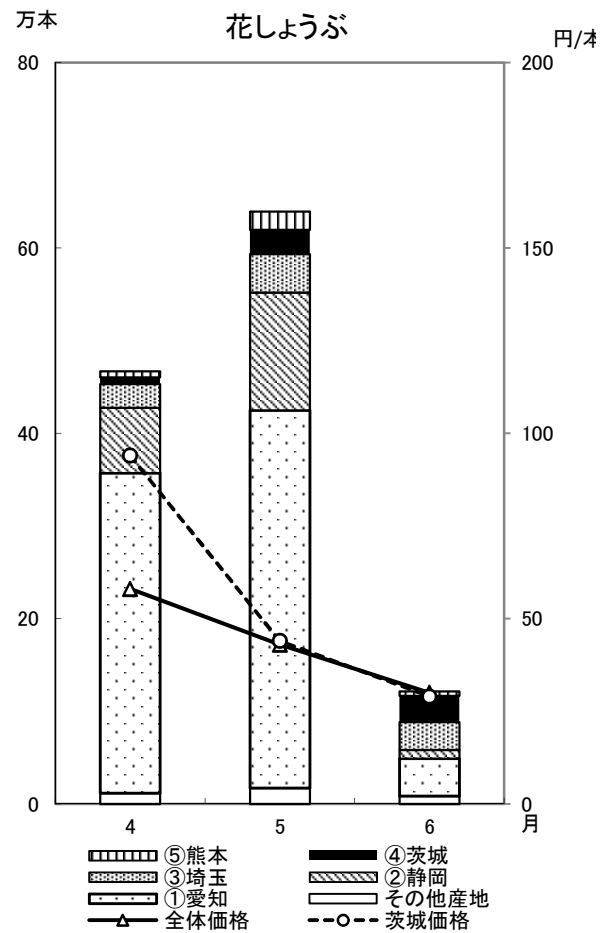
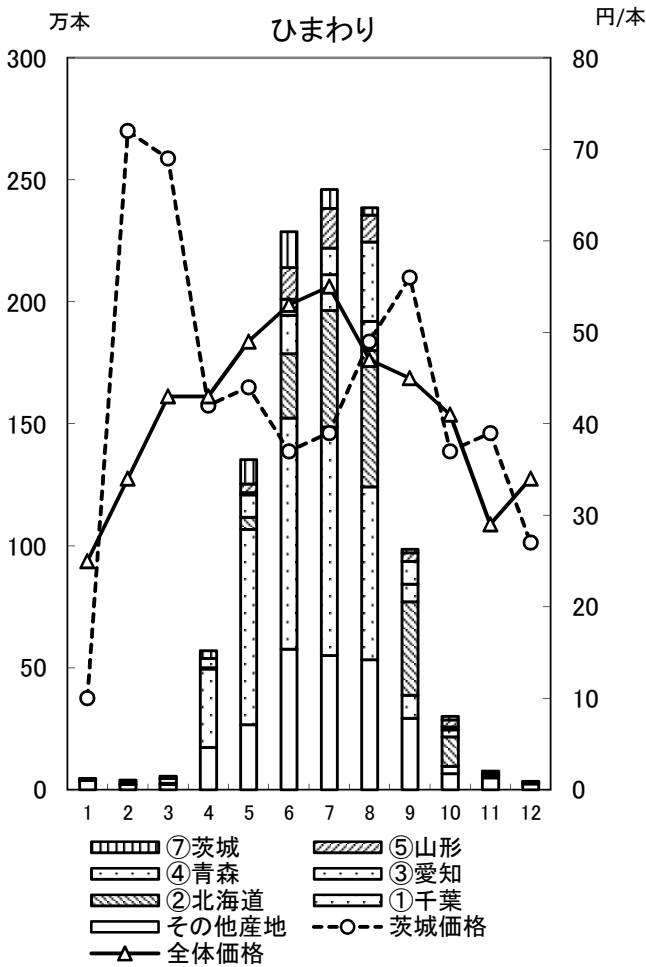
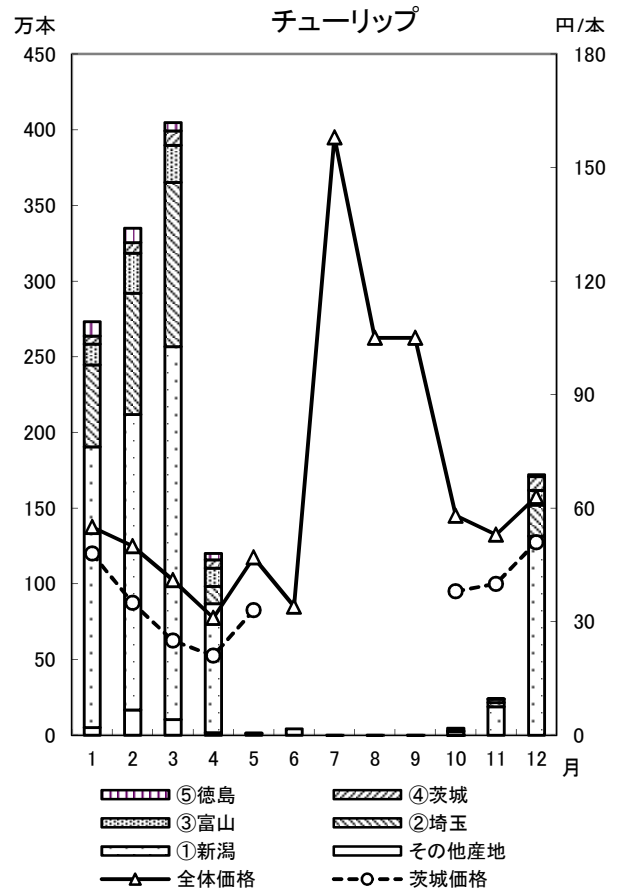
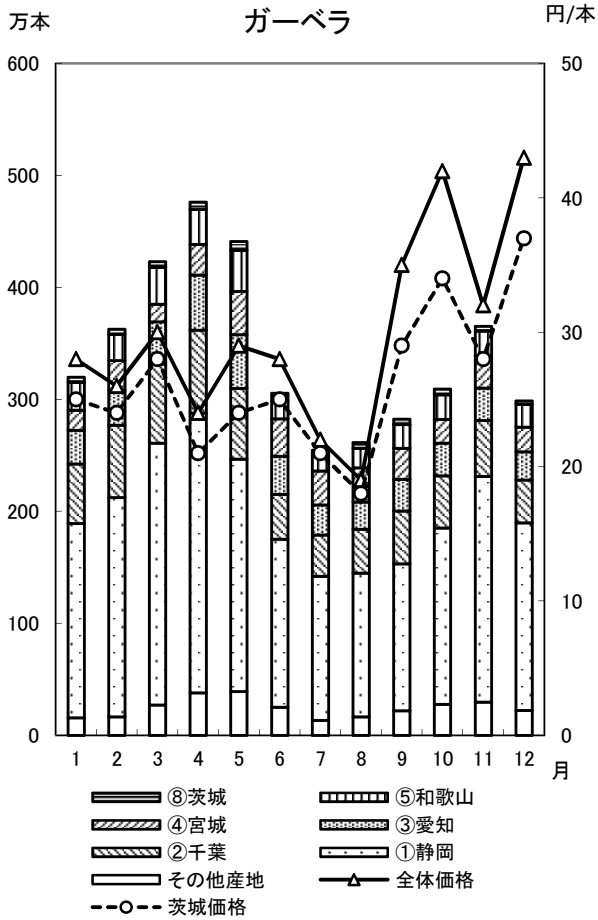


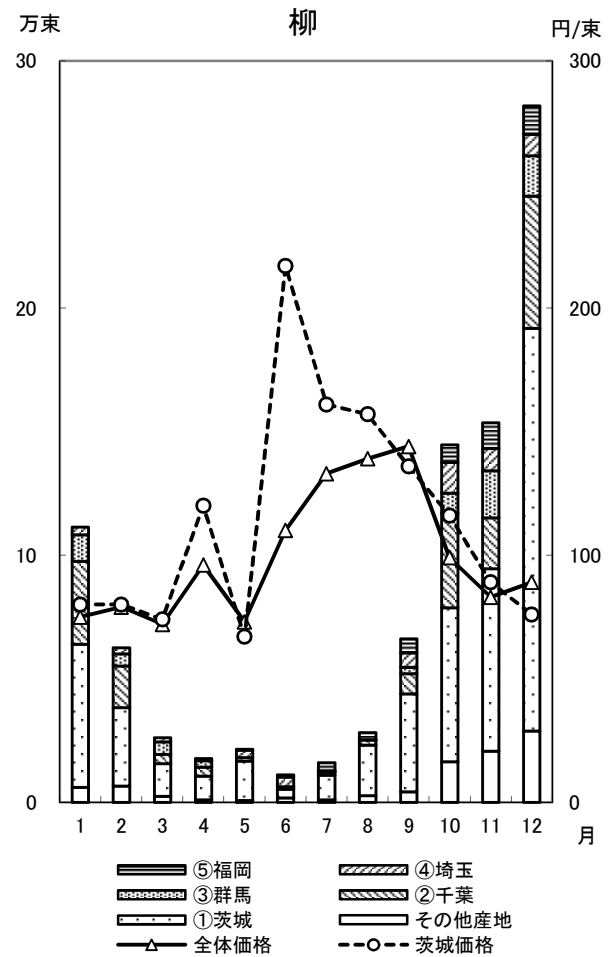
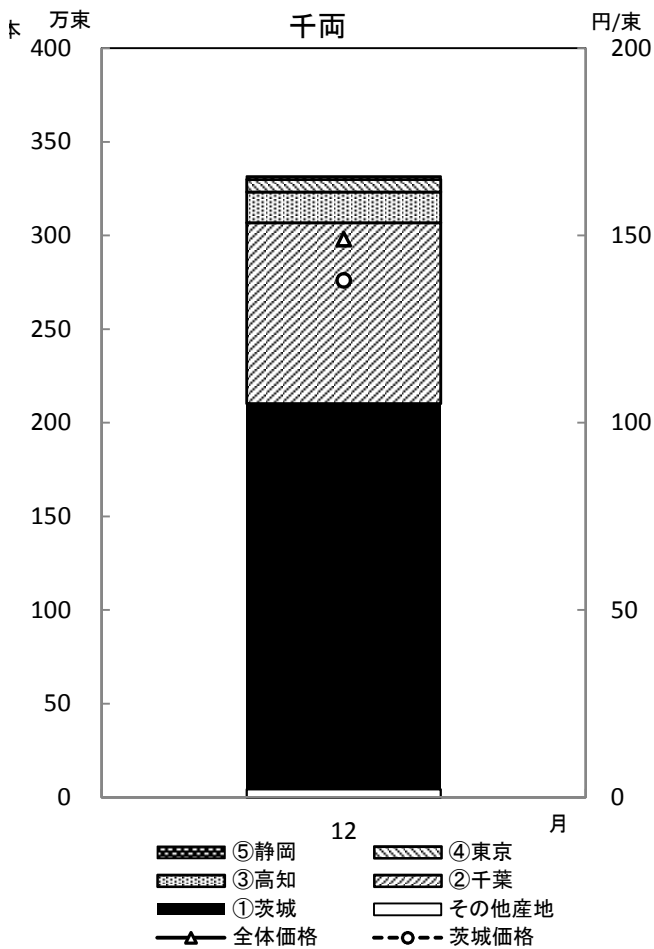
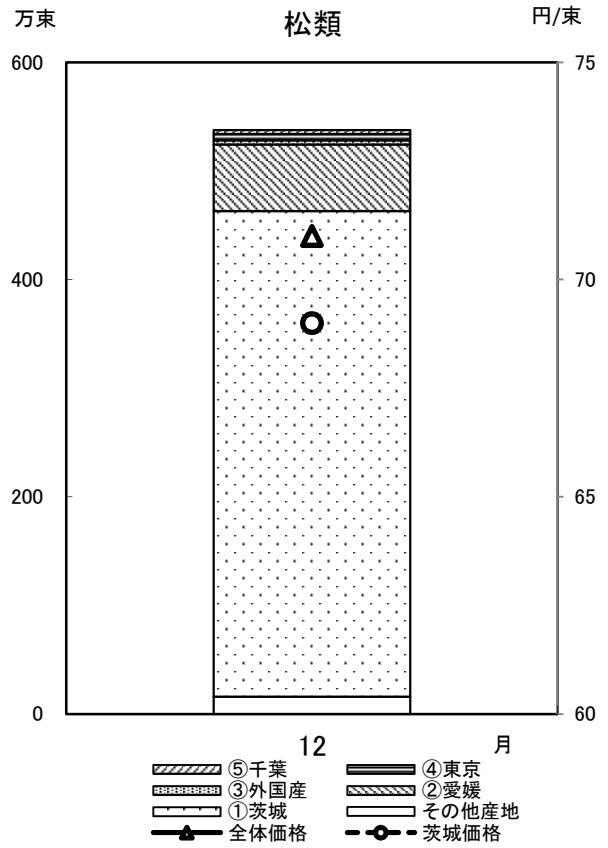
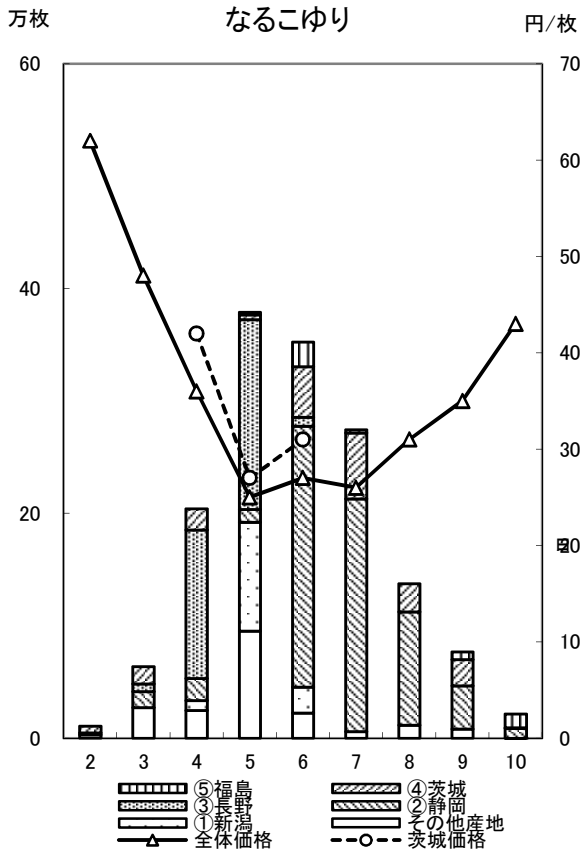


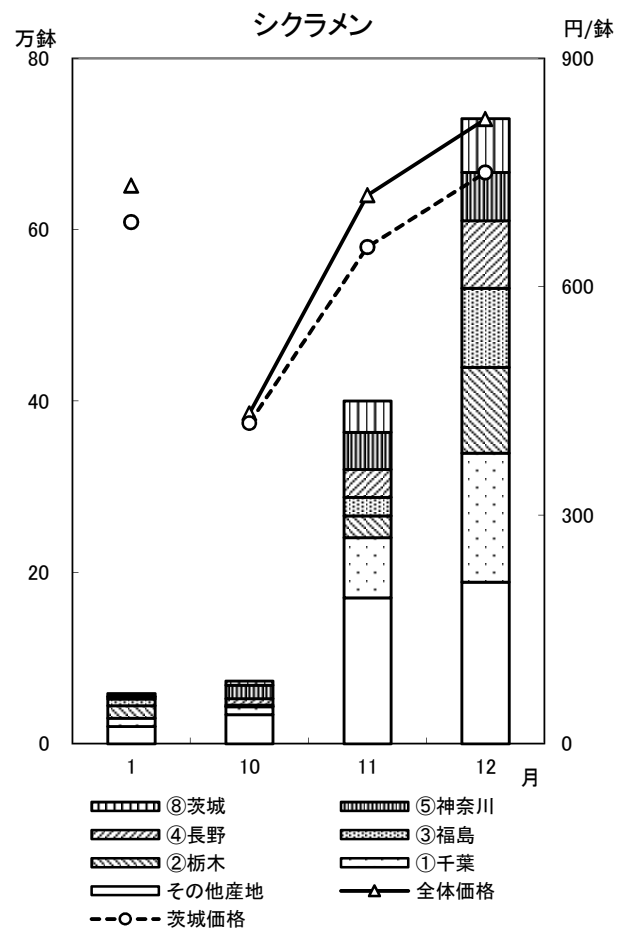
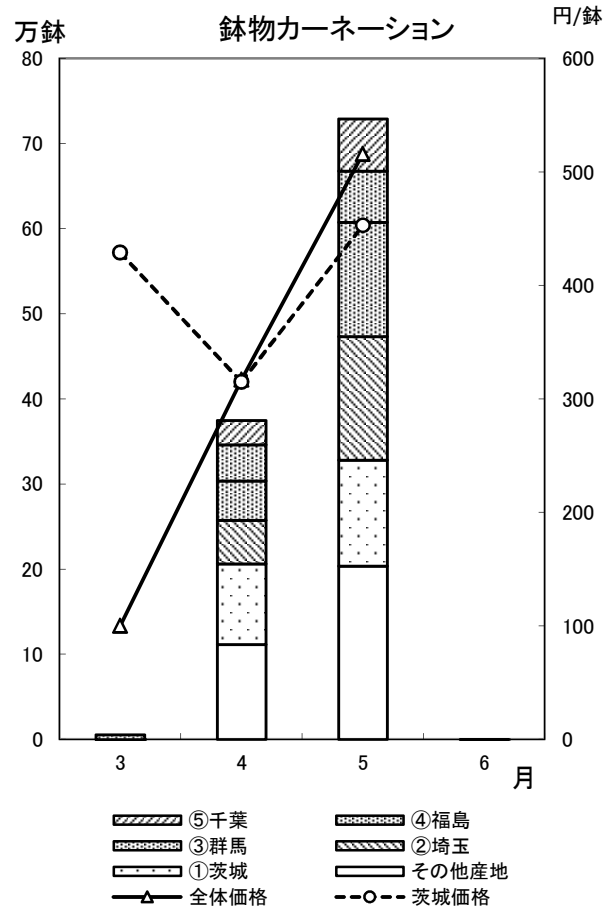
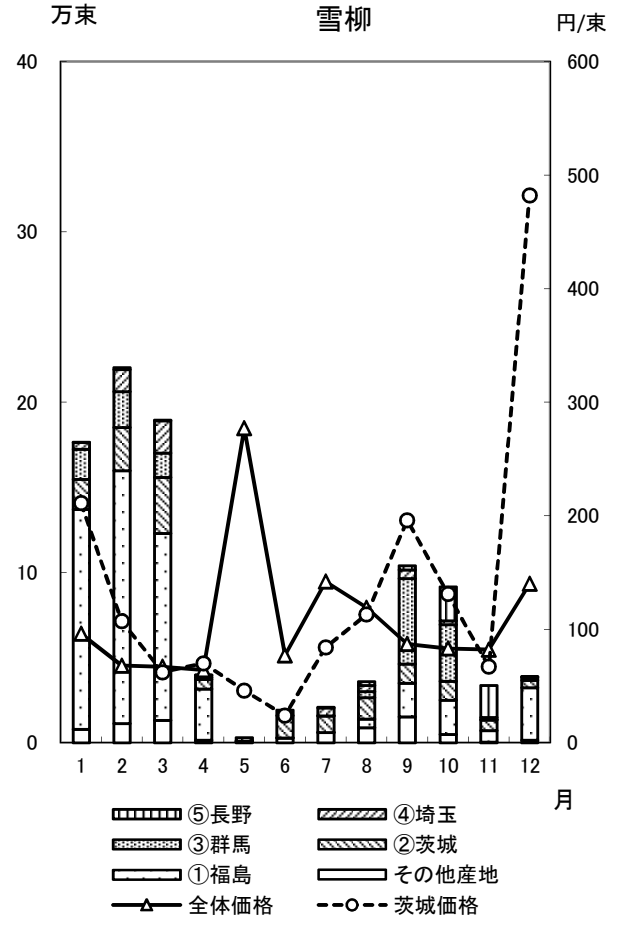
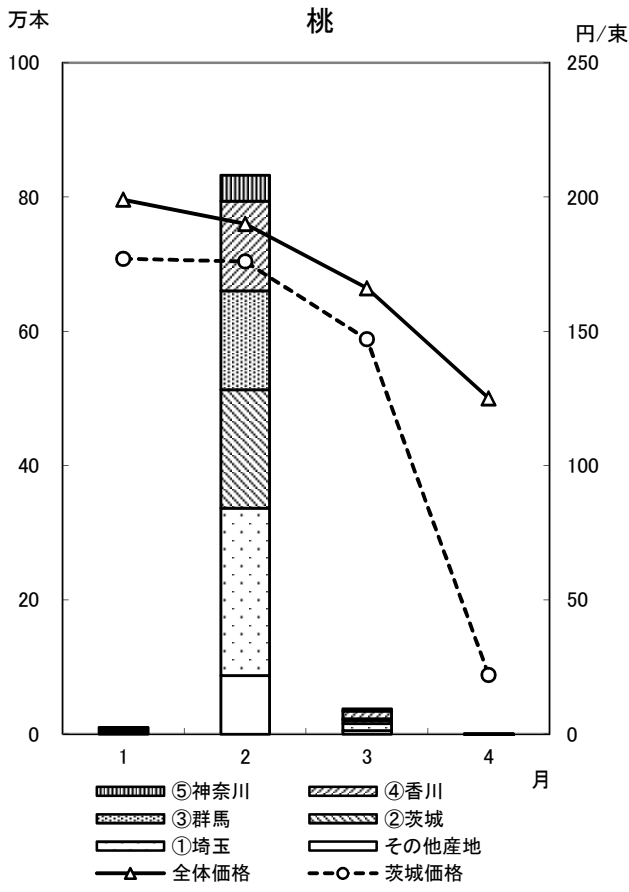




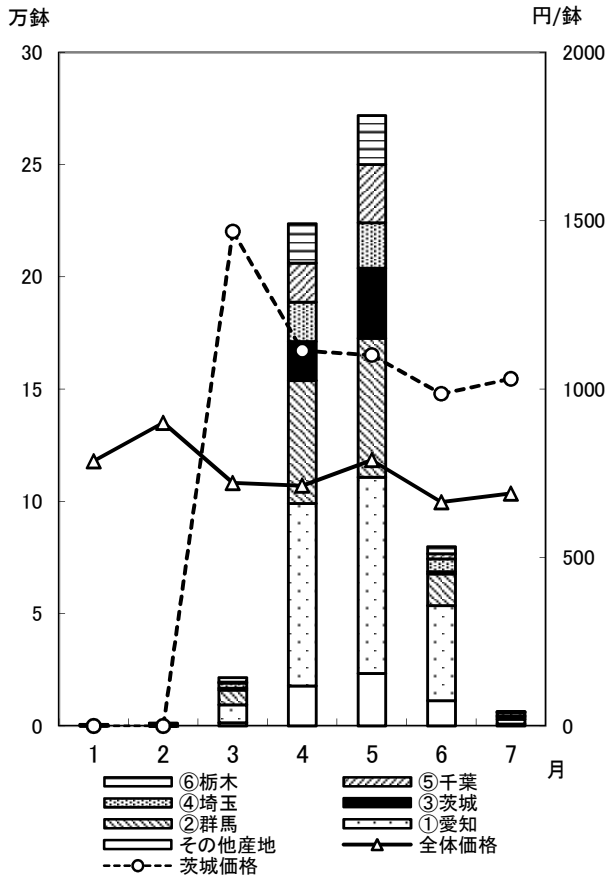




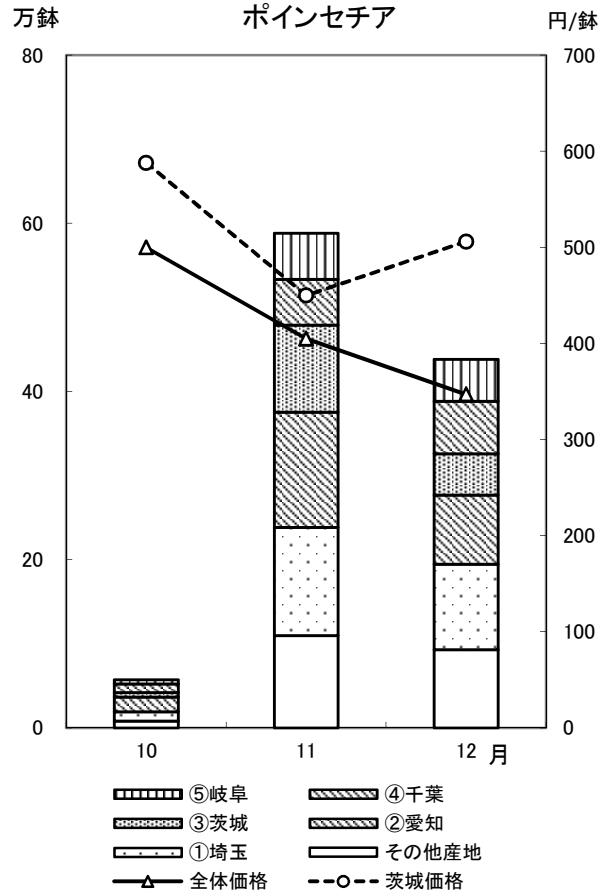




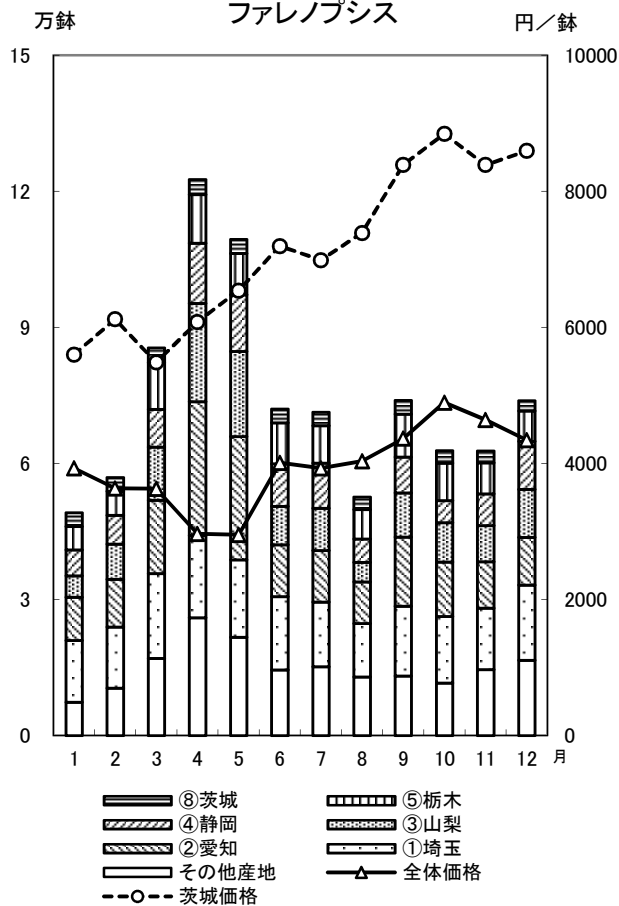
### ハイドランジア



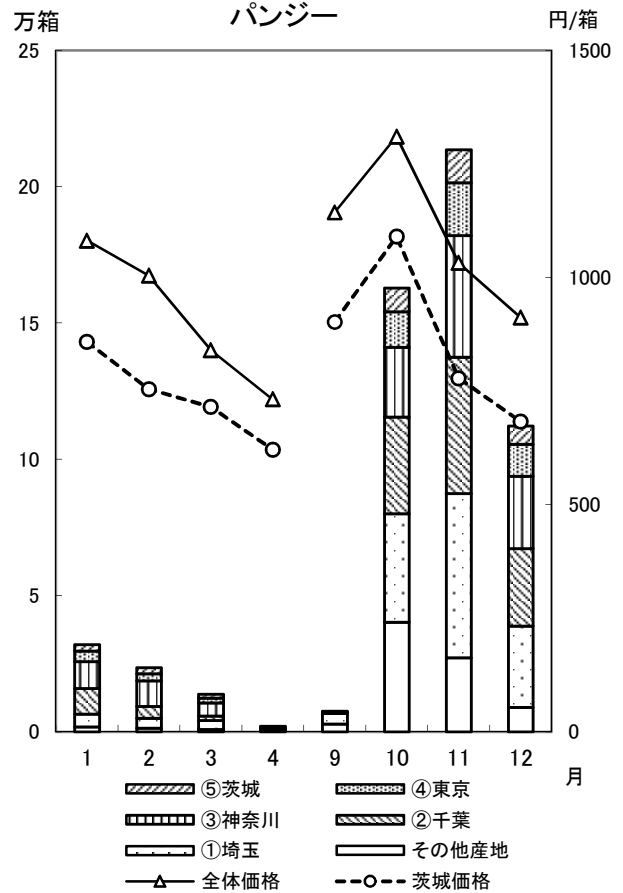
### ポインセチア



### ファレノプシス



### パンジー



## (6) 東京都中央卸売市場 主要品目の外国産切花入荷状況

区 分		平成23年計	前年比	1月	2月	3月	4月
輪菊	数量(千本)	13,667	0.0%	851	1,012	2,694	523
	金額(千円)	528,609	145.6%	40,934	28,876	84,826	18,141
	価格(円/本)	32	74.3%	45	27	33	28
	数量シェア(%)	9.8%	181.3%	9.5%	12.2%	18.6%	5.6%
	金額シェア(%)	6.3%	163.1%	6.6%	6.1%	10.7%	3.8%
	対都中央価格比(%)	53.8%	75.5%	64.8%	48.2%	59.1%	54.9%
スプレー菊	数量(千本)	29,639	148.9%	1,903	1,790	4,303	1,442
	金額(千円)	1,401,036	140.6%	89,568	78,979	161,539	57,030
	価格(円/本)	34	67.9%	42	37	27	30
	数量シェア(%)	38.0%	139.1%	37.7%	36.3%	49.0%	27.9%
	金額シェア(%)	36.6%	134.4%	6.6%	6.1%	10.7%	3.8%
	対都中央価格比(%)		0.0%	78.8%	76.6%	70.3%	77.6%
バラ	数量(千本)	14,611	84.9%	1,305	1,862	1,927	810
	金額(千円)	836,707	98.5%	64,598	85,987	80,134	39,138
	価格(円/本)	62	125.5%	55	61	95	59
	数量シェア(%)	21.3%	96.2%	28.3%	38.7%	35.1%	14.3%
	金額シェア(%)	17.3%	107.8%	18.6%	22.2%	19.1%	10.2%
	対都中央価格比(%)	87.5%	120.5%	72.8%	74.7%	124.8%	86.2%
スプレーバラ	数量(千本)	3,439	118.9%	266	198	294	355
	金額(千円)	154,839	115.5%	12,568	10,388	15,957	14,592
	価格(円/本)	65	140.3%	42	53	51	41
	数量シェア(%)	17.2%	143.4%	19.1%	16.6%	19.4%	17.4%
	金額シェア(%)	9.7%	141.3%	10.8%	8.7%	10.7%	10.1%
	対都中央価格比(%)	81.0%	141.7%	51.0%	53.3%	51.9%	57.7%
カーネーション	数量(千本)	29,099	123.7%	1,248	1,574	3,190	1,691
	金額(千円)	1,077,234	120.7%	44,086	51,366	89,588	74,069
	価格(円/本)	41	108.0%	28	31	19	68
	数量シェア(%)	48.3%	115.7%	38.4%	43.6%	55.5%	37.0%
	金額シェア(%)	41.8%	117.2%	41.8%	30.6%	33.5%	44.9%
	対都中央価格比(%)	96.0%	111.2%	64.0%	73.8%	55.4%	136.0%
スプレーカーネーション	数量(千本)	19,679	127.3%	1,063	1,170	2,304	1,028
	金額(千円)	623,920	132.1%	32,834	34,622	61,664	32,719
	価格(円/本)	34	111.3%	29	30	25	38
	数量シェア(%)	36.7%	127.4%	35.4%	35.7%	43.8%	20.5%
	金額シェア(%)	28.1%	141.8%	25.6%	26.0%	32.3%	15.4%
	対都中央価格比(%)	80.2%	118.1%	68.4%	73.2%	69.4%	90.5%
トルコギキョウ類	数量(千本)	2,679	220.0%	550	570	621	203
	金額(千円)	277,182	199.7%	66,785	60,713	54,588	18,296
	価格(円/本)	98	86.0%	124	100	93	97
	数量シェア(%)	9.4%	225.0%	40.5%	42.9%	40.7%	13.2%
	金額シェア(%)	7.0%	188.0%	32.1%	32.2%	26.7%	7.3%
	対都中央価格比(%)	70.7%	79.5%	81.0%	70.4%	69.4%	59.1%
グラジオラス類	数量(千本)	278	52.3%	35	32	144	0
	金額(千円)	12,727	63.8%	2,024	1,690	5,366	0
	価格(円/本)	81	215.8%	58	53	37	-
	数量シェア(%)	4.7%	60.6%	14.2%	13.7%	33.9%	0.0%
	金額シェア(%)	3.9%	66.3%	13.1%	10.8%	29.2%	0.0%
	対都中央価格比(%)	143.8%	191.5%	92.1%	79.1%	86.0%	0.0%
ゆり類	数量(千本)	2,246	90.5%	112	85	58	8
	金額(千円)	205,930	95.4%	12,821	7,609	5,856	982
	価格(円/本)	71	81.7%	120	70	109	135
	数量シェア(%)	6.8%	97.2%	6.2%	5.0%	2.3%	0.3%
	金額シェア(%)	4.1%	101.3%	3.8%	2.5%	1.6%	0.3%
	対都中央価格比(%)	46.1%	80.0%	64.0%	38.7%	75.3%	82.8%

5月	6月	7月	8月	9月	10月	11月	12月	品目
605	694	1,045	1,700	1,308	712	832	1,690	輪菊
18,147	28,537	48,754	61,060	59,577	36,704	33,590	69,463	
17	25	46	38	48	48	38	30	
6.1%	7.0%	8.8%	10.2%	8.3%	7.7%	9.7%	10.4%	
3.9%	5.1%	6.4%	6.2%	5.8%	5.4%	6.4%	6.7%	
35.5%	44.2%	71.9%	63.6%	73.5%	64.9%	62.8%	47.2%	
1,628	1,732	2,458	3,540	3,500	2,105	1,881	3,358	スプレー菊
69,798	91,190	131,211	192,186	193,205	120,772	60,288	155,269	
36	39	41	46	41	52	24	32	
30.9%	32.5%	39.5%	41.4%	39.9%	36.6%	34.3%	39.0%	
3.9%	5.1%	6.4%	6.2%	5.8%	5.4%	6.4%	6.7%	
81.8%	68.9%	73.8%	83.4%	78.0%	87.5%	63.5%	65.8%	
669	290	395	623	1,552	1,699	1,475	2,005	バラ
40,021	17,200	27,477	43,523	105,638	102,270	91,111	139,608	
67	59	66	73	80	59	78	83	
10.5%	5.0%	7.9%	12.3%	23.7%	24.1%	22.3%	36.5%	
8.9%	4.9%	11.0%	16.3%	22.2%	20.6%	17.4%	28.2%	
94.4%	98.6%	132.7%	137.1%	109.9%	83.7%	98.1%	92.7%	
429	356	204	146	228	392	314	257	スプレーバラ
16,959	10,413	3,635	4,079	14,398	20,525	14,568	16,756	
41	30	18	29	73	52	45	70	
18.9%	17.2%	11.9%	9.8%	15.7%	22.1%	17.8%	19.7%	
9.8%	8.1%	4.5%	4.9%	10.2%	12.9%	9.0%	11.8%	
53.9%	48.4%	38.3%	50.9%	75.3%	57.2%	48.9%	64.2%	
2,460	1,993	1,976	3,058	3,688	2,520	2,194	3,505	カーネーション
115,035	73,943	61,709	112,408	138,328	101,671	75,573	139,459	
82	34	34	27	35	47	45	42	
37.3%	45.6%	38.0%	56.6%	56.9%	51.8%	47.0%	64.0%	
32.2%	33.6%	38.9%	33.8%	47.8%	50.7%	47.4%	44.6%	
157.7%	77.3%	96.6%	63.7%	83.3%	107.3%	126.1%	95.9%	
1,226	1,191	1,154	1,987	2,744	1,877	1,548	2,387	カーンスプレー
43,930	36,989	28,610	67,113	83,539	67,453	46,295	88,151	
31	30	31	36	33	38	37	34	
20.3%	29.2%	24.8%	39.0%	47.9%	48.3%	43.6%	59.7%	
16.5%	20.0%	16.6%	29.6%	36.5%	39.0%	36.7%	48.8%	
69.9%	67.2%	83.3%	79.0%	82.5%	83.9%	101.4%	76.4%	
21	3	1	1	5	5	169	530	トルコギキョウ
1,211	191	12	44	494	442	14,762	59,644	
56	63	16	42	98	83	69	108	
1.0%	0.1%	0.0%	0.0%	0.1%	0.2%	7.0%	26.1%	
0.4%	0.1%	0.0%	0.0%	0.1%	0.1%	4.1%	19.6%	
36.1%	49.2%	13.0%	35.0%	72.1%	57.2%	46.6%	71.8%	
0	0	0	3	0	0	0	64	グラジオラス
1	0	11	159	0	0	11	3,465	
11	-	104	97	-	-	126	54	
0.0%	0.0%	0.0%	0.4%	0.0%	0.0%	0.0%	18.8%	
0.0%	0.0%	0.0%	0.4%	0.0%	0.0%	0.1%	17.5%	
22.0%	0.0%	172.5%	167.2%	0.0%	0.0%	262.5%	93.1%	
77	118	84	333	384	292	269	424	ゆり類
5,782	8,725	5,814	24,839	34,553	29,516	24,705	44,728	
72	37	62	80	91	90	87	100	
2.9%	4.0%	2.5%	8.7%	11.1%	11.1%	10.7%	12.7%	
1.4%	2.3%	1.4%	4.6%	6.4%	6.8%	6.4%	7.9%	
48.3%	27.7%	49.2%	57.2%	58.0%	54.2%	55.8%	58.8%	



## 2 平成23年 東京都地方卸売市場取扱実績

### (1) 東京都地方卸売市場 市場別取扱実績

市場名		項目	年		
			平成23年	平成22年	平成22年
切花市場	上野生花地方卸売市場	数量(千本)	39,986	44,696	44,696
		金額(千円)	1,858,338	2,164,391	2,164,391
	坂本生花地方卸売市場	数量(千本)	4,374	6,567	6,567
		金額(千円)	230,837	372,639	372,639
	東京フロリネット多摩生花地方卸売市場	数量(千本)	26,327	29,791	29,791
		金額(千円)	1,435,254	1,702	1,702
	立川生花地方卸売市場	数量(千本)	16,295	16,340	16,340
		金額(千円)	822,324	967,059	967,059
	八王子生花地方卸売市場	数量(千本)	3,522	3,586	3,586
		金額(千円)	101,288	120,298	120,298
	青梅インターフローラ地方卸売市場	数量(千本)	27,952	30,067	30,067
		金額(千円)	1,180,723	1,196,749	1,196,749
鉢物市場	東京都萩窪園芸地方卸売市場	数量(千本)	45,875	49,382	49,382
		金額(千円)	850,849	924,062	924,062
	東京都萩窪園芸地方卸売市場	数量(千本)	30,142	29,421	29,421
		金額(千円)	1,036,760	1,088,636	1,088,636

### (2) 東京都地方卸売市場 部類別取扱実績

区分	平成23年		平成22年		平成21年		平成20年		
	数量	金額(千円)	数量	金額(千円)	数量	金額(千円)	数量	金額(千円)	
切花市場	切花(千本)	94,758	4,924,817	106,146	5,844,727	116,709	6,006,506	128,770	6,556,166
	切枝(千束)	2,079	357,260	2,315	266,267	2,638	238,176	2,841	296,443
	切葉(千枚)	396,337	94,570	519,219	5,017,928	501,793	119,266	564,248	151,571
	鉢物類(千鉢)	228	68,189	69	90,241	153	103,684	63	112,891
	苗木成木類(千本)	3	504	4	1,438	3	2,505	3	547
	苗物類(千箱)	13	9,712	12	10,863	9	10,227	6	10,742
	種苗類(千箱)	0	10	0	0	0	0	2	296
	その他	-	20,011	-	20,599	-	16,246	-	41,425
	その他の商品	-	153,691	-	173,283	-	199,849	-	203,500
	総数	-	5,628,764	-	6,523,568	-	6,696,459	-	7,373,581
鉢物市場	鉢物類(千鉢)	7,470	1,431,685	7,898	1,561,252	9,355	1,704,949	10,281	1,932,975
	苗木成木類(千本)	113	24,858	180	36,210	196	40,785	245	49,766
	苗物類(千箱)	283	406,149	244	388,984	241	368,972	269	364,900
	種苗類(箱)	0	-	0	0	0	0	0	0
	その他	0	24,917	-	0	-	8,846	-	7,471
	その他の商品	0	0	-	26,252	-	453	-	0
	総数	-	1,887,609	-	2,012,698	-	2,124,005	-	2,355,112

## (3) 東京都地方卸売市場 品目別取扱実績

## ア 切花

区 分	平成23年		平成22年		平成21年	
	数量	金額	数量	金額	数量	金額
菊	319,088	1,844,995	35,062	2,183,363	37,618	2,157,391
小菊	114,741	394,926	12,427	462,025	13,880	457,037
カーネーション	118,426	452,212	13,536	546,801	14,067	558,861
バラ	45,494	286,063	5,572	340,030	6,133	365,733
鉄砲ゆり	4,503	37,482	574	49,755	709	55,518
その他ゆり	25,909	382,773	2,934	471,986	3,251	468,820
ラン類	20,993	174,239	2,828	225,792	2,922	228,391
宿根かすみ草	12,846	119,551	1,471	135,173	1,631	133,431
スターチス類	41,287	155,697	3,942	169,674	4,321	175,967
グラジオラス	4,982	19,507	576	24,645	720	27,931
ガーベラ	28,249	63,825	3,047	7,994	3,637	83,229
ブバルディア	692	2,351	91	2,776	125	4,604
ストック	12,881	68,910	1,327	81,739	1,661	86,966
フリージア	9,431	28,726	893	34,267	985	38,648
アイリス	3,794	14,133	451	19,289	478	19,313
チューリップ	9,703	42,339	1,111	60,302	1,223	63,187
トルコギキョウ	16,122	186,842	1,811	192,967	1,888	200,845
りんどう	19,243	91,509	2,274	104,169	2,975	113,112
しゃくやく	2,579	14,321	264	14,644	575	27,029
その他切花	136,617	544,416	15,955	645,393	17,910	740,493
切花総数	947,580	4,924,817	106,146	5,844,727	116,706	6,006,506

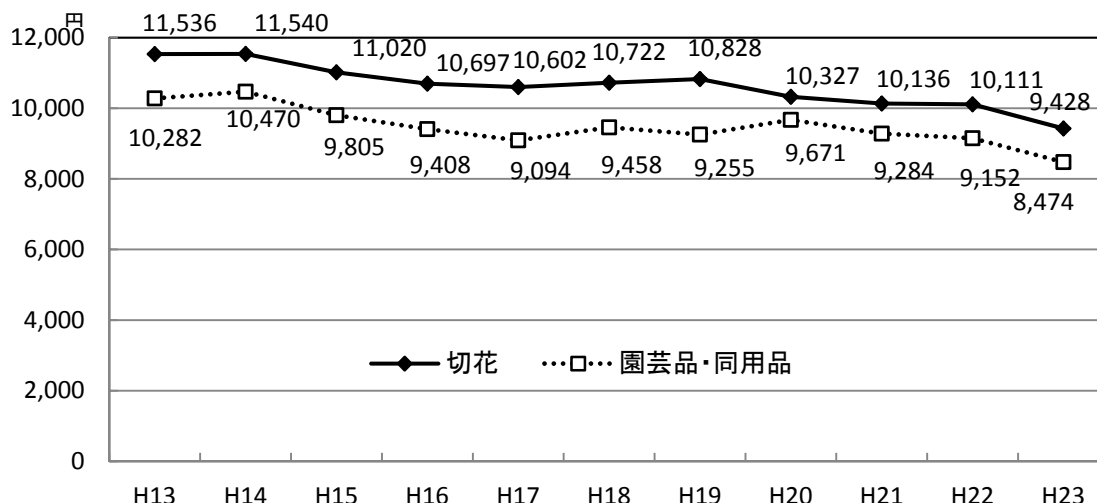
## イ 鉢花

区 分	平成23年		平成22年		平成21年	
	数量	金額	数量	金額	数量	金額
シクラメン	45,623	165,621	480	184,255	491	182,371
菊類	5,823	8,676	73	10,238	72	10,829
プリムラ類	23,553	21,359	222	22,454	262	23,012
ペゴニア類	13,994	17,163	141	17,377	172	21,829
セントポーリア	815	956	10	1,547	15	2,219
シャコバサボテン	2,628	12,913	34	15,296	34	15,387
ラン類	12,568	254,767	138	292,889	155	314,518
その他鉢花類	261,019	286,056	2,651	307,182	2,989	330,415
ゴム類	1,482	5,210	20	6,275	21	6,639
ドラセナ類	1,808	13,847	20	15,463	26	17,395
ポトス	4,087	11,958	40	10,303	42	11,313
フィロデンドロン類	493	1,685	5	2,027	5	1,998
シダ類	3,699	6,593	35	7,243	47	7,326
ヤシ類	812	6,956	10	5,479	12	7,165
シェフレラ類	335	3,530	3	2,773	4	2,747
その他観葉類	60,425	114,407	723	115,452	782	130,930
ポインセチア	8,506	29,098	93	33,502	111	32,710
ツツジ類	4,187	9,969	41	10,751	47	12,217
実付物盆栽類	9,057	42,685	79	40,549	91	44,818
その他花木類	286,108	418,236	3,080	460,197	3,977	529,111
鉢物総数	747,022	1,431,685	7,898	1,561,252	9,356	1,704,949

## 2 参考資料

### (1)花き関係品消費動向

#### ア 一世帯あたりの年間支出金額の推移



(資料:総務省家計調査)

#### イ 収入階級別年間支出金額(平成23年)

単位:円

区分	切花	園芸品・同用品
平均	9,428	8,474
200万円未満	5,480	4,407
200~250	8,186	7,158
250~300	8,013	7,617
300~350	9,669	9,435
350~400	10,603	10,030
400~450	9,124	8,144
450~500	9,264	7,896
500~550	8,707	8,624
550~600	7,577	6,542
600~650	7,319	6,845
650~700	11,261	7,938
700~750	8,272	8,145
750~800	9,578	9,309
800~900	10,282	7,970
900~1000	9,030	9,732
1000~1250	11,274	9,459
1250~1500	11,739	11,812
1500万円以上	16,777	12,557

(資料:総務省家計調査)

#### ウ 世帯主の年齢階級別支出金額(平成23年)

単位:円

区分	切花	園芸品・同用品
平均	9,428	8,474
29歳以下	1,469	1,470
30~39歳	3,179	3,107
40~49歳	4,523	3,656
50~59歳	8,721	7,535
60~69歳	14,681	12,334
70歳以上	12,776	12,848

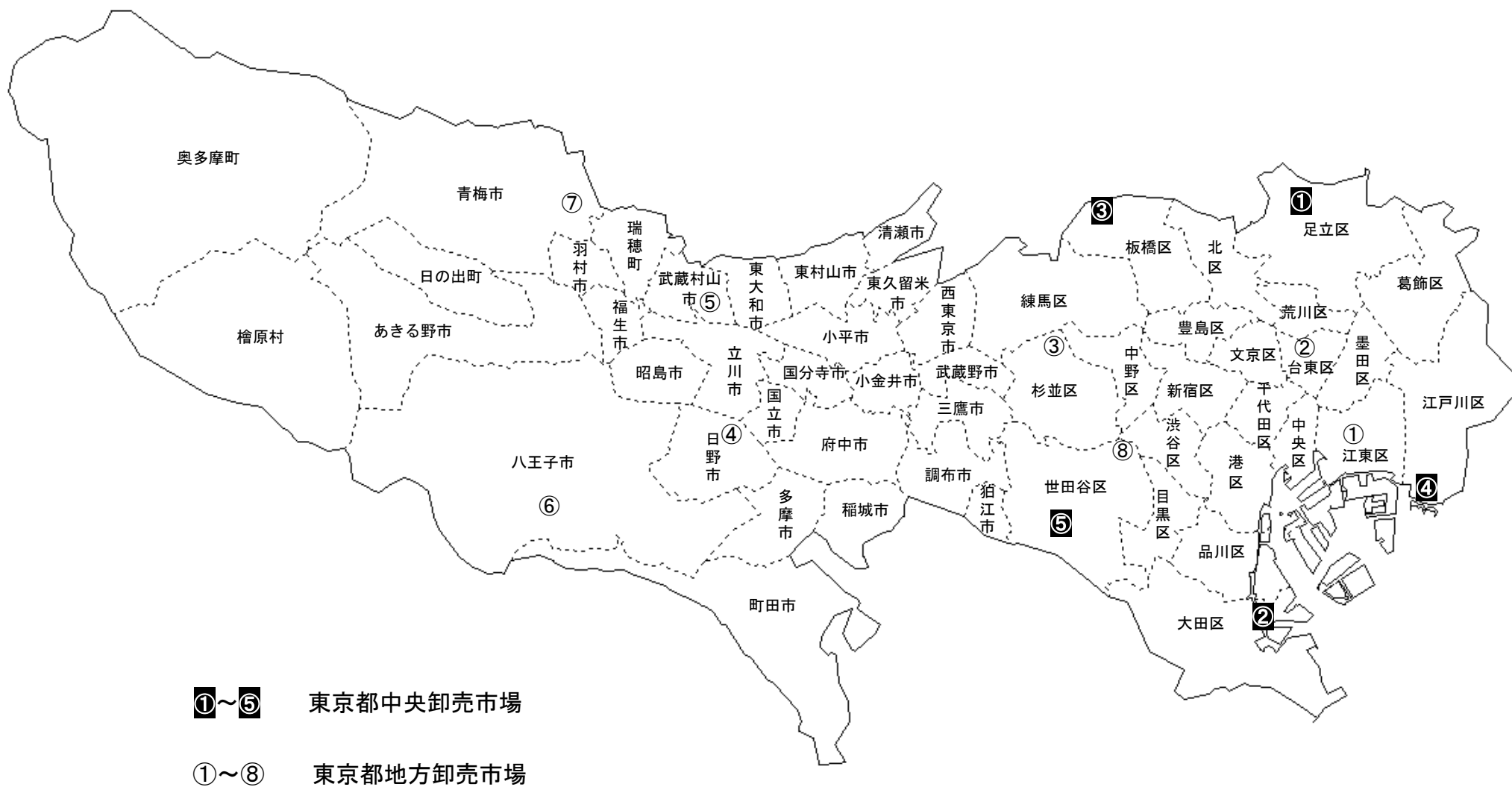
(資料:総務省家計調査)

### (2)花・植木小売業事業所数等の推移

区分	年次	事業所数			従業者数 人	年間商品 販売額 百万円	売場面積 ㎡
		計	法人	個人			
花・植木 小売業	昭和 54 年	20,952	2,363	18,589	52,922	257,073	758,839
	昭和 57 年	23,483	3,089	20,394	59,825	349,363	913,105
	昭和 60 年	23,061	3,502	19,559	62,462	408,225	985,456
	昭和 63 年	24,521	4,521	20,000	71,964	514,479	1,127,270
	平成 3 年	25,994	6,293	19,701	80,386	788,412	1,372,937
	平成 6 年	26,300	7,541	18,759	87,437	822,840	1,515,953
	平成 9 年	26,692	8,294	18,398	90,743	876,293	1,583,856
	平成 11 年	28,667	9,225	19,442	104,293	901,822	1,745,949
	平成 14 年	27,170	9,063	18,107	101,085	800,040	1,820,392
	平成 16 年	26,370	9,040	17,330	96,272	776,313	1,861,047
平成 19 年	24,228	8,633	15,595	87,424	689,104	1,875,603	

(資料:経済産業省商業統計)

(3) 東京都内の花き卸売市場配置図



#### (4) 東京都内及び近郊の主な花き卸売市場

番号	市場名	郵便番号	所在地	卸売会社名	電話番号
----	-----	------	-----	-------	------

##### 【 東京都中央卸売市場 】

①	北足立市場花き部	121-0836	足立区入谷6-3-1	株式会社第一花き	03-3857-7500
				株式会社東京花き	03-3857-7600
②	大田市場花き部	143-0001	大田区東海2-2-1	株式会社大田花き	03-3799-5000
				株式会社フラワーオークションジャパン	03-3799-5525
③	板橋市場花き部	175-0082	板橋区高島平6-1-5	株式会社東日本板橋花き	03-3939-8701
④	葛西市場花き部	134-0086	江戸川区臨海町3-4-1	東京フラワーポート株式会社	03-5674-7100
⑤	世田谷市場花き部	157-0074	世田谷区大蔵1-4-1	株式会社世田谷花き	03-5494-8811
				株式会社東京砧花き園芸市場	03-5727-9111

##### 【 東京都地方卸売市場等 】

①	上野生花 地方卸売市場	135-0015	江東区千石1-4-20	フロリード株式会社	03-3647-8011
②	坂本生花地方卸売市場	110-0013	台東区入谷1-16-5	株式会社 坂本生花市場	03-3872-6743
③	東京都荻窪園芸地方卸売市場	167-0022	杉並区下井草4-31-1	東京都西部花卉農業共同組合	03-3397-1414
④	東京フロリネット多摩生花地方卸売市場	191-0021	日野市石田435	T. F. C東京フロリネット株式会社	042-581-7461
⑤	立川生花地方卸売市場	208-0022	武蔵村山市榎3-19-1	株式会社立川生花市場	042-563-2055
⑥	八王子生花地方卸売市場	193-0834	八王子市東浅川町501-5	株式会社八王子生花市場	0426-61-5948
⑦	青梅インターフローラ地方卸売市場	198-0023	青梅市今井5-2440-32	株式会社青梅インターフローラ	0428-30-4187
⑧	飯田橋生花市場	156-0041	世田谷区大原2-20-10	有限会社飯田橋生花市場	03-3322-3300

## (5) 東京都中央卸売市場へのアクセス

### 1 北足立市場花き部

電車: 日暮里・舎人ライナー「舎人公園」下車

バス: ①東武線竹ノ塚駅西口から東武バス「入谷循環」15分 入谷新道下車 徒歩15分

②JR 日暮里駅から都営バス「見沼代親水公園駅前行」40分 足立流通センター下車

車: ①首都高速川口線(下り)加賀ランプから2分

②首都高速川口線(上り)足立入谷ランプから2分

### 2 板橋市場花き部

電車: 都営三田線新高島平駅から徒歩5分

車: 首都高速5号池袋線(下り)高島平ランプから10分

### 3 葛西市場花き部

電車: JR 京葉線「葛西臨海公園駅」下車, 徒歩20分

バス: JR 葛西駅前から都営バス「葛西臨海公園駅前行」葛西市場下車 または

東京メトロ東西線西葛西駅前から都営バス「葛西臨海公園駅前行」中央卸売市場葛西市場下車

車: 首都高速湾岸線「葛西IC」から環状7号線経由5分

### 4 大田市場花き部

バス: ①JR 品川駅東口から都営バス「大田市場行」40分

②JR 大森駅東口から京急バス「大田市場行」30分

③JR 大森駅東口から京急バス「京浜島」「昭和島」「城南島」行30分 京浜大橋下車

車: 首都高速湾岸線(下り)大井南ランプから10分

### 5 世田谷市場花き部

電車: 東急田園都市線用賀駅下車 徒歩20分

バス: ①東急田園都市線用賀駅から東急バス「美術館」行き美術館下車

②小田急小田原線成城学園前駅から小田急・東急バス「渋谷駅」行き砧町下車徒歩5分

車: 東名高速東京インターより高井戸方面走行, 約700m先信号左折

## 茨城県農産物販売推進東京本部

〒143-0001

東京都大田区東海3-2-1 大田市場事務棟4階(全農東京園芸情報センター内)

電話 03(5492)5242, 5411

FAX 03(5492)5414

ホームページアドレス <http://www.pref.ibaraki.jp/bukyoku/nourin/tono>