

# 9月上旬までの水温は、全層で「平年並～やや高め」で推移

(令和5年8月の海況と今後の予測)

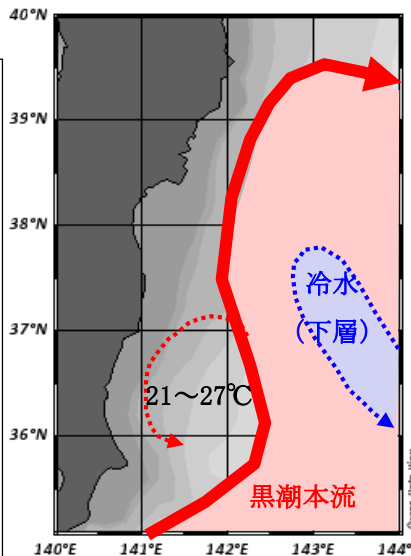


図1. 海況の現況  
(8月1日)

※水温は平年値と比較して、  
 ±1.5°Cが「平年並」、  
 ±1.6~3.9°Cが「やや高め・やや低め」、  
 ±4.0~6.0°Cが「高め・低め」、  
 ±6.1°C以上が「極めて高め・極めて低め」

## 1 海洋観測結果 (7/31~8/2: 調査船「いばらき丸」)

- 水深別水温を図2、3、4に、鉛直図を図5に示しました。水温は0m深で21~27°C台、50m深で15~18°C台、100m深で11~16°C台、200m深で7~12°C台でした(図2)。
- 前月と比較すると、0m深では黒潮からの暖水と日射の影響により、概ね昇温傾向となりました(図3)。50m以深では、黒潮が離岸したため141°15'E以東を中心に降温傾向(会瀬の141°15'~141°30'E付近では暖水の影響で昇温傾向)となりました。
- 平年と比較すると、0m深では全域で「平年並～高め」、50m以深では犬吠埼の141°30'E以東と鹿島の142°E付近を除いて「平年並～高め」となりました(図4)。
- 潮流は会瀬~大洗の141°30'E以東で真潮傾向犬吠埼の141°30'E以東で出潮傾向、他で概ね逆潮傾向となりました。

## 2 本県周辺海況の現況

- 本県海域の0m深水温は21~27°Cとなっています(図1)。
- 黒潮は犬吠埼の東70マイル、塩屋埼の東70マイルを北北東に流れています。黒潮の北限は143°E付近で39°30'N付近まで達し、北偏しています。
- 常磐沖の143°E以東の下層では、沖合を南下した冷水が黒潮の流れに引き込まれています。

## 3 今後1か月(9月上旬まで)の見通し

- 三陸沖まで北偏していた黒潮主流は本流から切離し、暖水渦となる見込みです。
- 黒潮流路の変動に伴い、141°E以西の浅海域への暖水による影響は弱まるでしょう。
- 1か月後の0m深水温は、高い気温の影響により「平年並～やや高め」となるでしょう。50m以深の水温は、親潮系冷水の影響が例年よりも小さいことから「平年並～やや高め」で推移するでしょう。

【参考】8月の0m深の平年値(142°E以西の30年間(1991-2020)の平均水温)  
 (定線別平年値\*) 会瀬: 21~24°C台、大洗: 21~25°C台、鹿島: 22~26°C台、犬吠埼: 23~27°C台  
 詳しい情報は茨城県水産試験場ホームページをご覧ください。

(回遊性資源部 小熊 進之介)

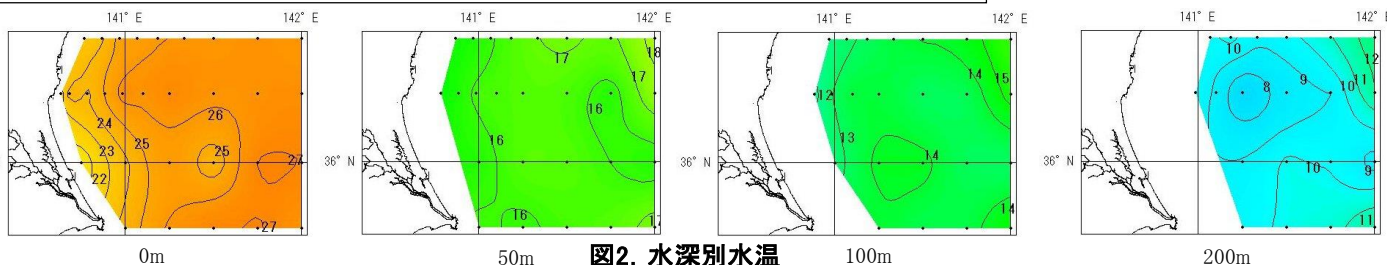


図2. 水深別水温

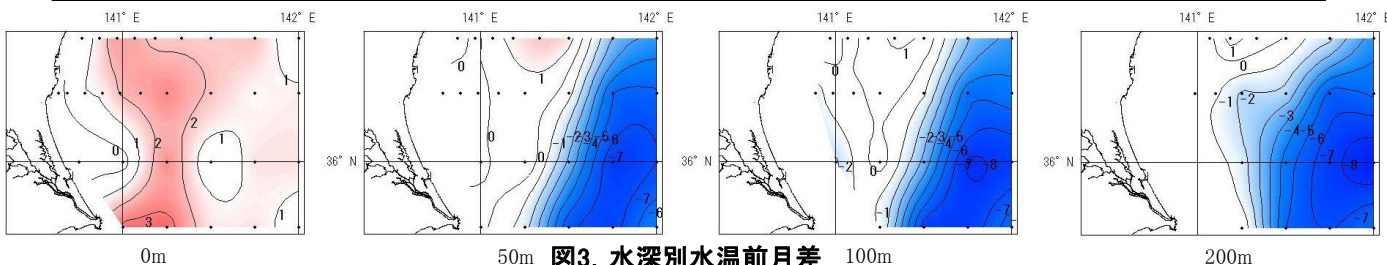


図3. 水深別水温前月差

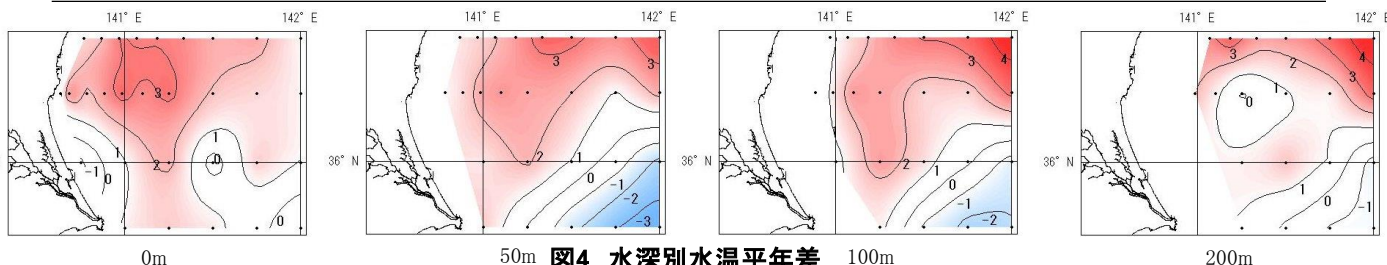


図4. 水深別水温平年差

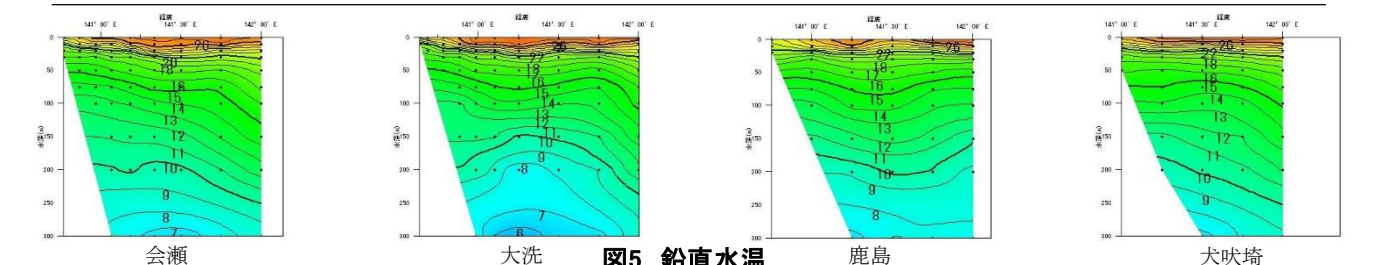


図5. 鉛直水温

# 底水温の観測結果

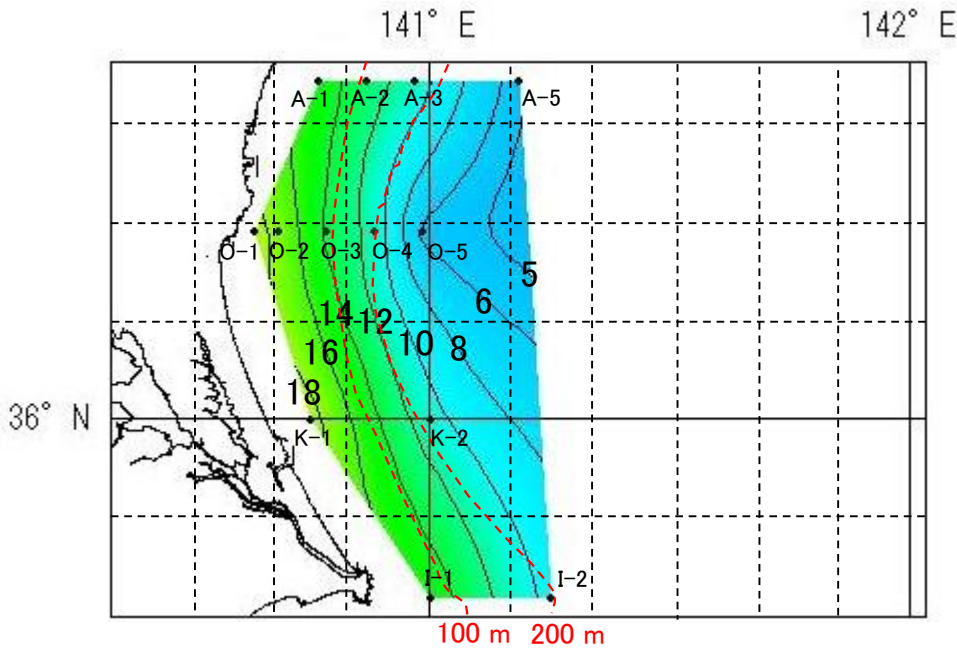
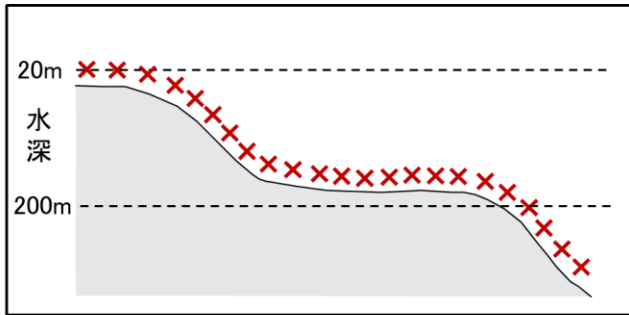


図. 令和5年8月の底水温(\*海底直上約5~20m)



\*底水温表示のイメージ図

- 海洋観測で得られた最下層の水温データ(左図参照)をもとに底水温図を作成しました。
- 水深100 m以浅の底水温は12~18°C台でした。詳細は下表を参照ください。

## 茨城県水産試験場 海洋観測結果(2023年8月)

調査船: いばらき丸 調査海域: A=会瀬定線(県北部海域), O=大洗(県中北部海域)定線, K=鹿島定線(県中南部海域), I=犬吠埼定線(県南部海域)

観測点番号	A-1	A-2	A-3	A-5	O-1	O-2	O-3	O-4	O-5	K-1	K-2	I-1	I-2
月日	8/1	8/1	8/1	8/1	7/31	7/31	7/31	7/31	7/31	8/1	8/2	8/1	8/1
緯度	36° 34'	36° 34'	36° 34'	36° 34'	36° 19'	36° 19'	36° 19'	36° 19'	36° 19'	36° 00'	36° 00'	35° 42'	35° 42'
経度	140° 46'	140° 52'	140° 58'	141° 11'	140° 38'	140° 41'	140° 47'	140° 53'	140° 59'	140° 45'	141° 00'	141° 00'	141° 15'
開始時刻	6:33	6:03	5:13	3:51	12:34	12:51	13:22	14:00	14:35	10:23	2:45	12:43	13:55
終了時刻	6:43	6:09	5:30	4:17	12:37	12:55	13:33	14:08	14:59	10:31	3:10	12:54	14:15
水深	54m	106m	133m	525m	22m	29m	79m	171m	485m	27m	180m	77m	222m
流向(10m)	189	200	185	219	101	84	266	202	207	73	165	2	275
流速(10m)	0.4	0.5	0.7	1.1	0.4	1.4	0.1	0.3	0.5	0.4	0.4	0.4	0.2
流向(50m)	221	170	203	206			89	197	189		149	25	335
流速(50m)	0.3	0.6	0.9	1.1			4.1	0.4	0.5		0.7	0.2	0.2
流向(100m)			194	206				127	202		162		9
流速(100m)			0.9	1.2				0.8	0.7		0.9		0.2
水温 0m	23.3	23.8	25.4	25.9	22.4	24.7	23.8	25.1	26.4	21.3	23.8	24.4	26.2
10m	19.8	22.4	23.0	24.8	19.1	18.8	21.8	23.9	26.0	20.6	23.1	22.4	24.4
20m	17.9	18.2	18.8	19.7		17.5	19.1	18.8	20.3	19.6	18.7	18.6	20.1
30m	16.9	16.9	16.7	17.9			16.7	16.9	18.3		16.9	17.5	17.9
50m		15.2	15.4	16.4			15.0	15.4	16.3		15.6	16.2	15.8
75m		13.6	13.7	14.5				13.6	14.4		14.0		15.0
100m			12.4	13.1				11.7	13.0		12.6		13.9
125m				12.3				11.2	12.0		11.2		12.6
150m				11.4				11.2	11.3		10.7		10.6
175m				10.5					10.7		10.6		9.5
200m				10.3					9.9				9.5
250m				8.3					8.0				
300m				7.2					7.7				
400m				5.4					6.3				
500m				5.2									
観測最下層水深(m)	47	84	116	511	16	20	71	152	472	21	182	71	202
観測最下層水温(°C)	15.0	12.8	11.1	5.2	18.6	17.5	13.5	11.2	5.5	18.7	10.6	15.2	9.5

備考

- 流向流速値は補正前の数値のため、誤差を含んでいます。
- 流向は海流・潮流が流れて行く方向を示しています。(例 0° = 真潮, 180° = 逆潮)