

# 茨城県水産試験場事業報告

令和2年度

令和3年12月

茨城県水産試験場

# 目 次

水産試験場概要	1	<b>回遊性資源部</b>	
職員名簿	3	1. 水産資源調査・評価推進委託事業費	62
		2. 漁海況情報の提供事業	90
<b>定着性資源部</b>		3. 沖合遠洋漁場開発費	148
1. 水産資源調査・評価推進委託事業		4. 大型クラゲ出現調査費	149
(1) 資源回復計画対象種の資源動向		5. 省エネ型漁場探索実証事業	151
①ヤナギムシガレイ	5	6. 沿岸資源来遊動向調査費	
②キアンコウ	7	(1) シラス来遊資源動向調査	155
(2) 資源評価対象魚種に関する調査		(2) イカナゴ資源生態調査	158
①ヒラメ資源生態調査	10	(3) ツノナシオキアミ漁期前・漁期中漁場調査	161
②ヒラメ新規加入量調査	12	(4) 沿岸漁場水温調査	162
③マダラ等底魚類の漁獲量	14	7. サバ類幼魚の種判別手法開発による初期減耗 過程解明研究事業	174
(3) 沿岸資源動向調査	20	8. 漁獲可能量 (TAC) 管理体制整備事業	176
2. 茨城の底魚類資源調査		9. 水産物安全確認モニタリング調査	177
(1) 底魚資源調査 (いばらき丸トロール調査)	27		
(2) 県内版資源評価書の作成	36	<b>水産物利用加工部</b>	
3. ヒラメ資源増大パイロット事業業	37	1. 漁場環境調査対策事業・漁場保護対策事業	
4. 資源管理型漁業推進対策事業		(1) 貝毒対策事業	180
(1) シライトマキバイ資源生態調査	38	2. 加工技術開発試験費	
(2) 漁業操業実態調査	40	(1) 産地市場の衛生管理について	182
5. 二枚貝資源加入動向調査		(2) 地魚の特性把握に関する研究 ー県内外産シラス干しの成分分析比較ー	183
(1) 鹿島灘における二枚貝類の資源生態研究	42	(3) 新たな流通・消費拡大のための研究 ー霞ヶ浦産シラウオの生食用凍結品の開発ー	186
6. 栽培漁業事業		(4) 加工技術指導	190
(1) 栽培漁業対象魚種放流効果調査	52	3. ヤリイカの鮮度と保存温度に関する試験 研究事業	191
(2) 栽培漁業対象魚種放流効果調査 (アワビ)	54		
7. 磯根資源有効利用促進調査事業			
(1) 磯根資源有効利用促進調査事業	57		
(2) 造成藻場モニタリング調査	58		
8. 広域漁場整備事業			
(1) 造成魚礁刺網調査	60		

## 増養殖部

1. 国補魚病指導総合センター費	193
2. 県単魚病指導総合センター費	194
3. 増養殖魚種調査検討費	
(1) アユ等魚類に対する産卵場造成技術の 開発及び普及について	195
(2) ヤマトシジミ種苗生産指導	196
(3) ワカサギ人工採卵技術指導	198
(4) 他機関との共同研究	200
4. チョウザメ養殖等内水面水産試験 研究推進事業	
(1) チョウザメ類（バステル種）における 性判別技術に係る研究	201
5. 栽培漁業事業費	
(1) アユ育成・採卵事業	202

## 内水面資源部

1. 内水面資源動態研究費	
(1) アメリカナマズ現存量推定	203
(2) 霞ヶ浦北浦の漁場環境調査	
① 網生け簀モニタリング調査	204
(3) ヤマトシジミ資源動態研究	
① 湖沼ヤマトシジミ調査	206
(4) 天然アユ資源動態研究	
① アユ遡上調査	212
② アユ流下仔魚調査	222
(5) テナガエビ資源動態研究	
① ビームトロール調査	225
② 栈橋エビ巣トラップ調査	227
(6) 久慈川コクチバス分布調査	229
2. ワカサギ資源変動モデル検証・運用事業	
(1) 湖沼観測調査	230
(2) ワカサギ資源変動モデル検証・運用事業	236
3. 資源・漁場保全緊急支援事業	
(1) 資源管理に資する活動への支援について	238

## 管理普及部（経営普及室含む）

1. 放射線監視費	
(1) 海洋環境試料採取	243
2. 試験研究評価事業	245
3. 漁業後継者対策事業	
(1) 漁業・水産業の担い手確保育成対策	247
4. 調査船運航実績	
(1) いばらき丸	250
(2) せんかい	251

## 漁業無線局

1. 無線局業務	252
2. 「水産の窓」掲載実績	253

# 水産試験場概要（令和2年〔2020年〕4月1日現在）

## 1. 所在地 ◎本 場

〒311-1203 茨城県ひたちなか市平磯町三ツ塚 3551-8

電 話 029 (262) 4158(代)

ファックス 029 (263) 0414

メールアドレス suishi@pref.ibaraki.lg.jp

HPアドレス <https://www.pref.ibaraki.jp/nourinsuisan/suishi/>

## ◎内水面支場

〒311-1202 茨城県行方市玉造甲 1560

電 話 0299 (55) 0324

ファックス 0299 (55) 1787

メールアドレス suishiken2@pref.ibaraki.lg.jp

## ◎漁業無線局

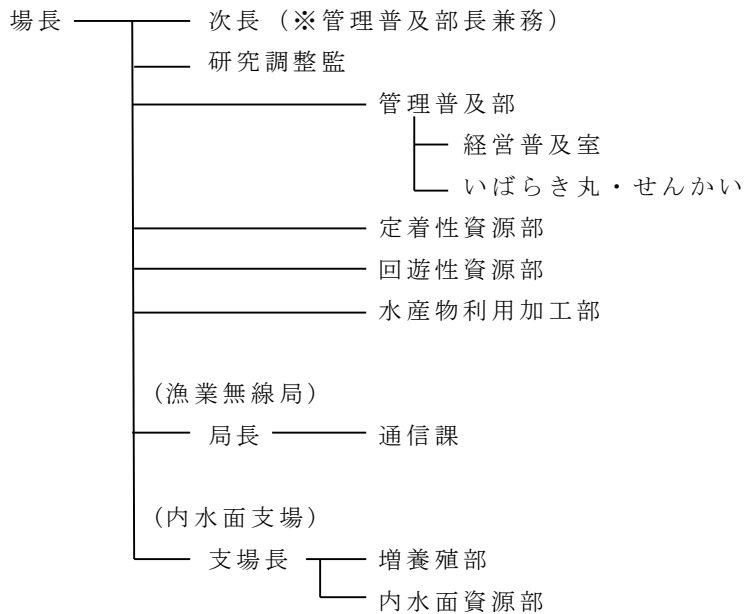
〒312-0005 茨城県ひたちなか市新光町 51

電 話 029 (273) 7911

ファックス 029 (270) 1480

メールアドレス jha@giga.ocn.ne.jp

## 2. 組織機構



### 3. 職員配置

区分	研究	事務	普及	技術	技能労務	会計年度 任用職員	計
場長	1	—	—	—	—	—	1
研究調整監	1	—	—	—	—	—	1
管理普及部	1	3				2	6
経営普及室			3				3
いばらき丸				1 1	5	1	1 7
定着性資源部	5					3	8
回遊性資源部	4					2	6
水産物利用加工部	4					1	5

(漁業無線局)

局長事務取扱(場長兼務)	—	—	—	—	—	—	—
通信課				6		2	8

(内水面支場)

支場長(行政職)	1	—	—	—	—	—	1
増養殖部	3					2	5
内水面資源部	4					1	5

合計	2 4	3	3	1 7	5	1 4	6 6
----	-----	---	---	-----	---	-----	-----

### 4. 調査指導船

船名	総トン数(トン)	馬力数(ps)	船質	建造年月日
いばらき丸	179	1,800	鋼	平成15年3月31日
せんかい	4.9	580	F.R.P	平成31年3月20日
かもめ	0.8	船外機 40	F.R.P	平成 3年9月27日
おおとり	2.6	273	F.R.P	令和2年3月26日

職員名簿 (令和2年[2020年]4月1日現在)

場長		中村 丈夫
次長兼管理普及部長		大信 光男
研究調整監		海老沢 良忠
管理普及部	管理普及部長(兼) 主任研究員 係長 主任 会計年度任用職員 会計年度任用職員	大信 光男 綿引 悟 荒井 美香 通野 宗一 川崎 実香 軍司 美希
経営普及室	主査 係長 技師	渡邊 直樹 及川 貴明 滑川 結香
いばらき丸	いばらき丸船長 いばらき丸機関長 主任 技師 技師 技師 技師 技師 技師 技師 技師 技師 技師 技師 技師 技師 技術員 会計年度任用職員	大内 政幸 大内 康之 鈴木 一也 長塚 暁 清水 信幸 関根 文彦 印南 忠親 笹村 亮治 田中 将之 木山 慎吾 小瀧 寿義 青木 康透 西念 徹 鬼沢 達也 榎戸 司 矢野 陸斗 土田 康範
定着性資源部	首席研究員 兼定着性資源部長 主任研究員 主任 技師 技師 会計年度任用職員 会計年度任用職員 会計年度任用職員	須能 紀之 荒山 和則 今野 美紗子 飯田 隼人 遠藤 友樹 川前 孝二 二川 祐子 漆間 しのぶ
回遊性資源部	首席研究員 兼回遊性資源部長 主任 技師 技師 会計年度任用職員 会計年度任用職員	山崎 幸夫 多賀 真 高橋 佑太郎 大森 健策 森本 真理子 矢野 有希子
水産物利用加工部	水産物利用加工部長 主任研究員 技師 技師 会計年度任用職員	星野 尚重 小松 健一 関根 和輝 百成 涉 市毛 清記

漁業無線局	水産試験場長	中村	丈夫
	(局長事務取扱)		
	通信課長	高堀	昌之
	係長	清水	秀彦
	係長	黒沢	紀弘
	係長	有ノ木	哲也
	主任	水野	祐二
	主任	郡司	博
	会計年度任用職員	栗林	昭博
	会計年度任用職員	渡邊	正博
内水面支場	技佐兼支場長	谷村	明俊
増養殖部	増養殖部長	荒井	将人
	主任	丹羽	晋太郎
	技師	鈴木	裕也
	会計年度任用職員	根田	静
	会計年度任用職員	大塚	久美子
内水面資源部	首席研究員	根本	隆夫
	兼内水面資源部長		
	主任研究員	佐野	仁
	技師	谷中	周平
	技師	外山	太一郎
	会計年度任用職員	富川	孝史