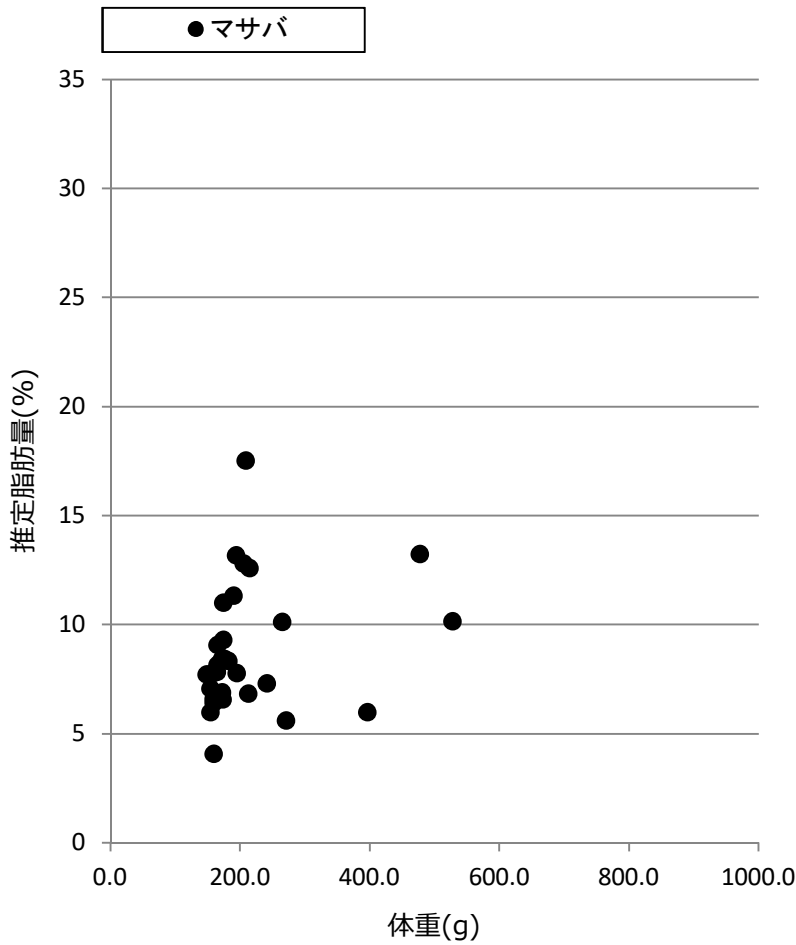


サバ類粗脂肪測定結果

水揚日 : 2023年12月5日
 水揚港 : 銚子
 漁場 : N 35°48'
 E 141°06'

m マサバ
 g ゴマサバ



No.	m/g	尾叉長 (cm)	体重 (g)	推定脂肪量 (%)
1	m	35.8	528.7	10
2	m	34.8	478.6	13
3	m	33.9	397.0	6
4	m	30.2	271.4	6
5	m	28.4	242.5	7
6	m	29.3	266.2	10
7	m	26.5	215.2	13
8	m	25.8	173.5	8
9	m	25.2	160.4	4
10	m	25.0	165.6	8
11	m	26.4	209.9	18
12	m	28.1	213.1	7
13	m	24.7	159.0	8
14	m	25.9	175.3	9
15	m	26.1	173.7	7
16	m	27.2	206.2	13
17	m	27.1	195.5	8
18	m	26.4	190.7	11
19	m	26.0	194.5	13
20	m	26.3	183.0	8
21	m	25.4	160.6	6
22	m	24.8	155.3	7
23	m	25.2	166.1	9
24	m	24.7	159.9	7
25	m	26.1	173.4	7
26	m	25.4	166.3	8
27	m	24.7	149.2	8
28	m	26.0	176.7	8
29	m	24.9	155.8	6
30	m	25.5	174.9	11

測定機器 : 近赤外分光器 (FQA-NIRGUN) 静岡シブヤ精機(株)製
 ※簡易測定法のため、実際の数値と±2%程度の誤差があります。

