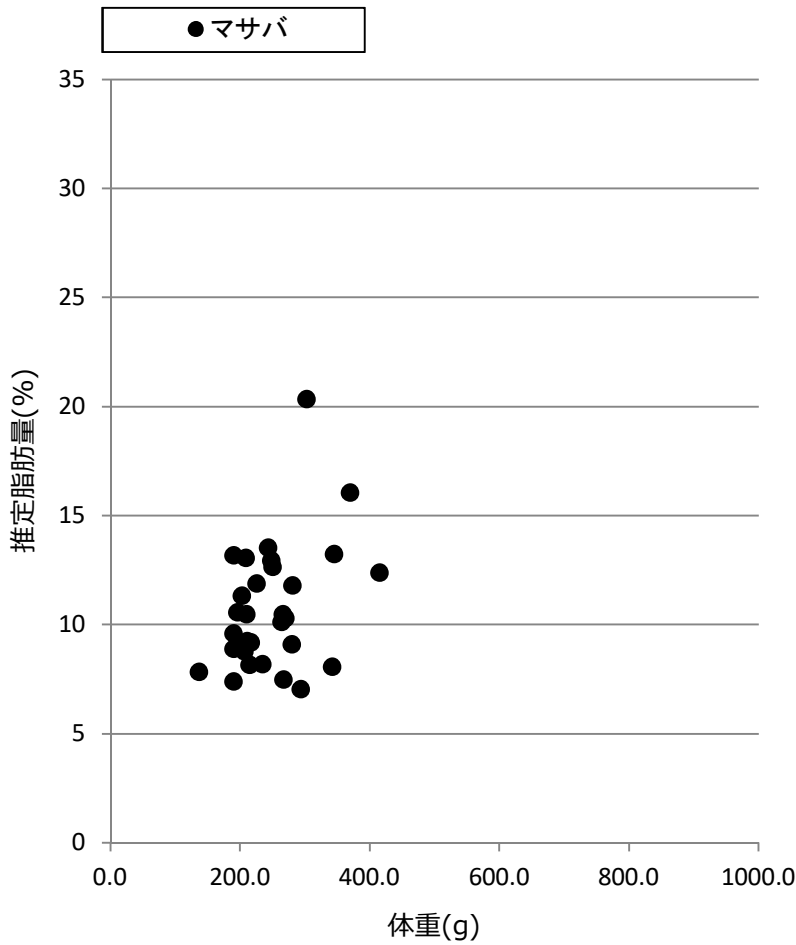


サバ類粗脂肪測定結果

水揚日 : 2023年10月23日
 水揚港 : 銚子
 漁場 : N 35°46'
 E 141°09'

m マサバ
 g ゴマサバ



No.	m/g	尾叉長 (cm)	体重 (g)	推定脂肪量 (%)
1	m	33.0	416.1	12
2	m	31.9	342.9	8
3	m	31.5	346.3	13
4	m	32.4	370.9	16
5	m	29.8	281.1	9
6	m	29.7	266.9	10
7	m	29.8	303.2	20
8	m	29.6	267.7	7
9	m	28.8	265.3	10
10	m	30.0	270.9	10
11	m	29.9	294.4	7
12	m	28.7	249.4	13
13	m	28.2	251.2	13
14	m	28.0	218.0	9
15	m	29.9	281.7	12
16	m	27.6	211.6	9
17	m	28.6	244.5	14
18	m	28.1	235.8	8
19	m	27.0	209.7	13
20	m	27.0	190.5	9
21	m	27.7	216.0	8
22	m	27.0	207.3	9
23	m	28.2	226.3	12
24	m	27.6	210.8	10
25	m	26.6	190.6	13
26	m	26.8	204.2	11
27	m	26.5	190.5	7
28	m	26.2	196.9	11
29	m	26.4	191.4	10
30	m	24.1	137.2	8

測定機器 : 近赤外分光器 (FQA-NIRGUN) 静岡シブヤ精機(株)製
 ※簡易測定法のため、実際の数値と±2%程度の誤差があります。

