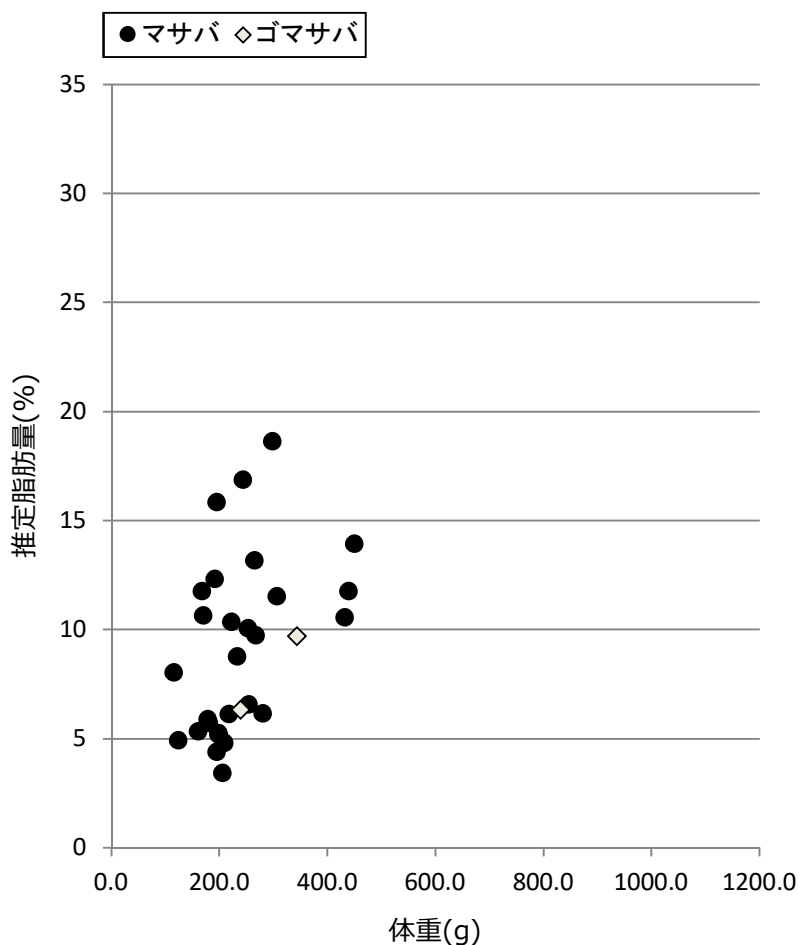


# サバ類粗脂肪測定結果

水揚日 : 2023年1月13日  
 水揚港 : 銚子  
 漁場 : N 37°04'  
 E 141°26'

m マサバ  
 g ゴマサバ



No.	m/g	尾叉長 (cm)	体重 (g)	推定脂肪量 (%)
1	m	35.1	433.4	11
2	m	34.5	440.2	12
3	m	34.0	451.0	14
4	m	29.4	299.2	19
5	m	29.8	281.4	6
6	g	30.7	343.5	10
7	m	31.1	307.7	12
8	m	29.7	268.7	10
9	m	28.5	265.8	13
10	m	28.9	253.9	10
11	m	29.9	254.9	7
12	m	28.7	234.1	9
13	m	27.5	223.6	10
14	m	25.9	181.4	6
15	m	26.1	196.5	16
16	m	28.0	209.9	5
17	g	28.1	238.7	6
18	m	26.4	199.7	5
19	m	28.0	218.5	6
20	m	27.7	199.8	5
21	m	28.8	244.1	17
22	m	26.4	192.9	12
23	m	27.1	196.4	4
24	m	25.7	161.9	5
25	m	25.5	178.8	6
26	m	26.4	206.0	3
27	m	25.4	171.2	11
28	m	24.6	168.7	12
29	m	22.9	125.4	5
30	g	22.2	116.3	8

測定機器 : 近赤外分光器 (FQA-NIRGUN) 静岡シブヤ精機(株)製  
 ※簡易測定法のため、実際の数値と±2%程度の誤差があります。

