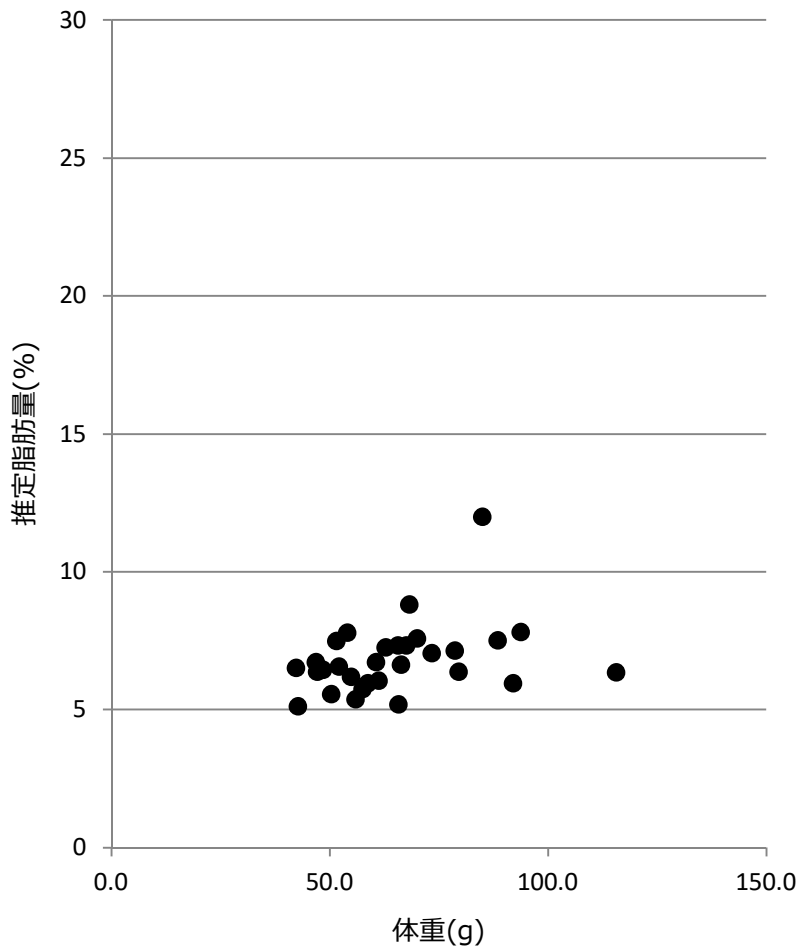


マイワシ粗脂肪測定結果

水揚日	: 2022年5月12日
水揚港	: 銚子
漁場	: N 36°15'
	: E 140°57'



No.	体長 (cm)	体重 (g)	推定脂肪量 (%)
1	19.6	85.1	12
2	18.3	78.8	7
3	18.4	73.5	7
4	19.9	88.6	8
5	20.4	92.1	6
6	18.3	66.5	7
7	16.5	51.7	7
8	19.4	79.7	6
9	17.3	62.9	7
10	17.5	68.3	9
11	15.7	42.8	5
12	18.4	67.7	7
13	22.6	115.7	6
14	15.8	48.6	6
15	18.5	65.9	5
16	15.9	47.0	7
17	15.5	42.4	7
18	16.7	55.0	6
19	18.1	65.8	7
20	16.4	52.2	7
21	17.5	58.9	6
22	16.1	47.2	6
23	17.1	57.6	6
24	17.6	61.3	6
25	16.8	56.0	5
26	16.5	54.1	8
27	17.6	60.8	7
28	18.8	70.1	8
29	16.7	50.5	6
30	20.8	93.9	8

測定機器：近赤外分光器（FQA-NIRGUN） 静岡シブヤ精機(株)製

※簡易測定法のため、実際の数値と±2%程度の誤差があります。

※体重60gより小さいサイズは、誤差が大きいため参考値です。

