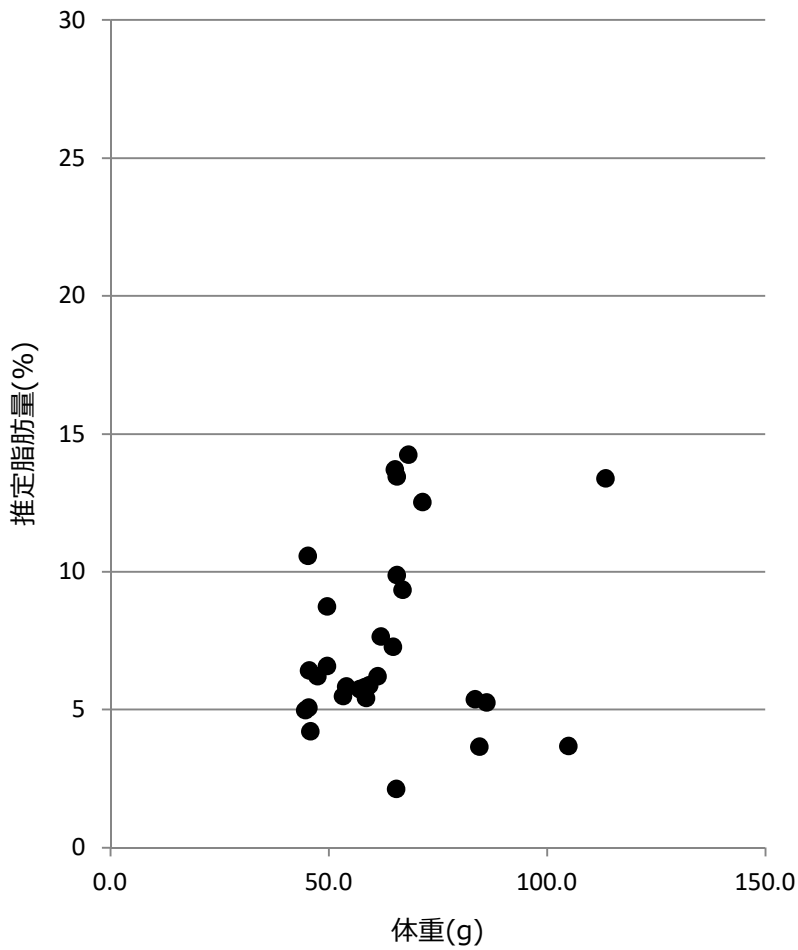


マイワシ粗脂肪測定結果

水揚日 : 2022年3月10日
 水揚港 : 銚子
 漁場 : N 36°02'
 E 140°52'



No.	体長 (cm)	体重 (g)	推定脂肪量 (%)
1	22.0	113.5	13
2	17.7	68.3	14
3	18.0	57.5	6
4	17.3	53.4	5
5	16.1	45.6	6
6	16.6	47.6	6
7	17.8	58.4	6
8	16.7	49.7	7
9	16.7	46.0	4
10	17.9	67.0	9
11	17.3	65.3	14
12	18.2	71.6	13
13	22.6	105.1	4
14	20.5	83.6	5
15	21.2	86.3	5
16	20.6	84.7	4
17	18.1	65.7	10
18	17.6	57.3	6
19	17.8	59.4	6
20	17.8	61.4	6
21	17.6	65.7	13
22	18.0	58.7	5
23	19.1	65.6	2
24	18.0	62.0	8
25	16.9	54.2	6
26	18.2	64.9	7
27	16.0	45.3	11
28	16.8	45.5	5
29	16.6	44.7	5
30	16.5	49.7	9

測定機器 : 近赤外分光器 (FQA-NIRGUN) 静岡シブヤ精機(株)製

※簡易測定法のため、実際の数値と±2%程度の誤差があります。

※体重60gより小さいサイズは、誤差が大きいため参考値です。



茨城県水産試験場回遊性資源部

TEL: 029-262-4172