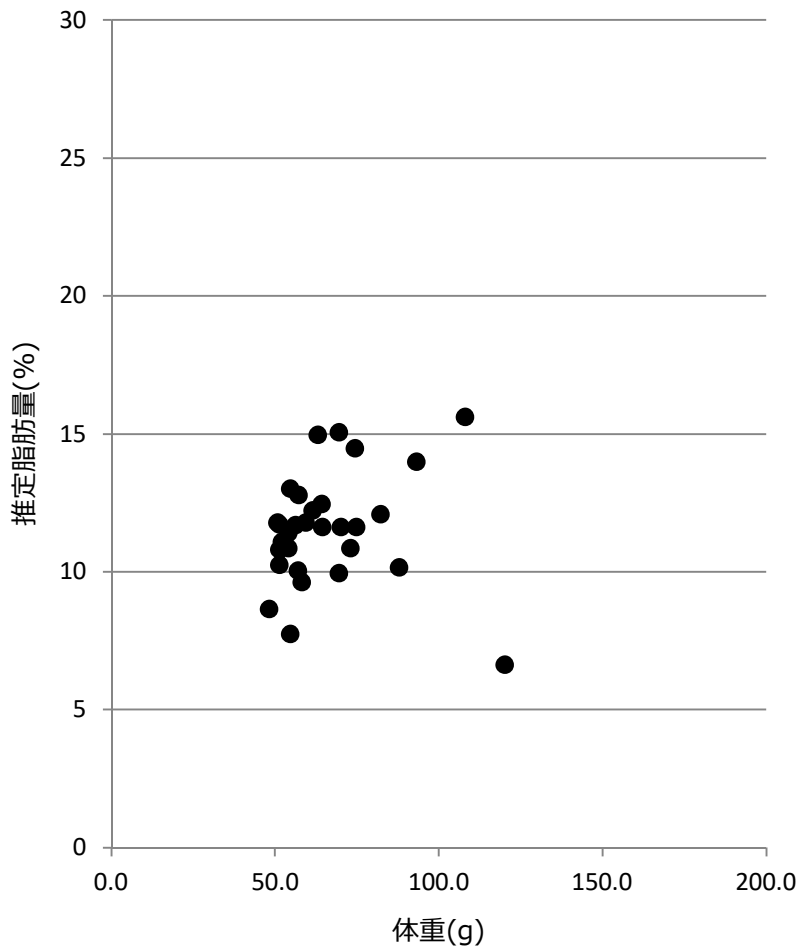


マイワシ粗脂肪測定結果

水揚日	: 2020年5月25日
水揚港	: 波崎
漁場	: N 35°40'
	: E 141°07'



No.	体長 (cm)	体重 (g)	推定脂肪量 (%)
1	17.0	54.8	8
2	16.1	54.3	11
3	15.8	54.2	11
4	16.9	70.2	12
5	18.0	82.4	12
6	17.6	73.1	11
7	19.8	88.1	10
8	16.7	54.8	13
9	16.4	51.4	11
10	16.1	48.3	9
11	18.9	93.3	14
12	17.5	64.6	12
13	15.7	52.2	11
14	17.5	64.4	12
15	16.6	57.4	13
16	16.5	58.3	10
17	16.8	56.3	12
18	16.1	51.6	10
19	20.2	108.2	16
20	17.0	61.6	12
21	18.0	69.7	15
22	17.8	74.5	14
23	17.0	59.5	12
24	18.3	75.0	12
25	15.7	50.9	12
26	18.0	69.7	10
27	16.1	51.4	12
28	21.7	120.2	7
29	16.9	63.3	15
30	16.9	57.2	10

測定機器：近赤外分光器（FQA-NIRGUN） 静岡シブヤ精機(株)製
 ※簡易測定法のため、実際の数値と±2%程度の誤差があります。

