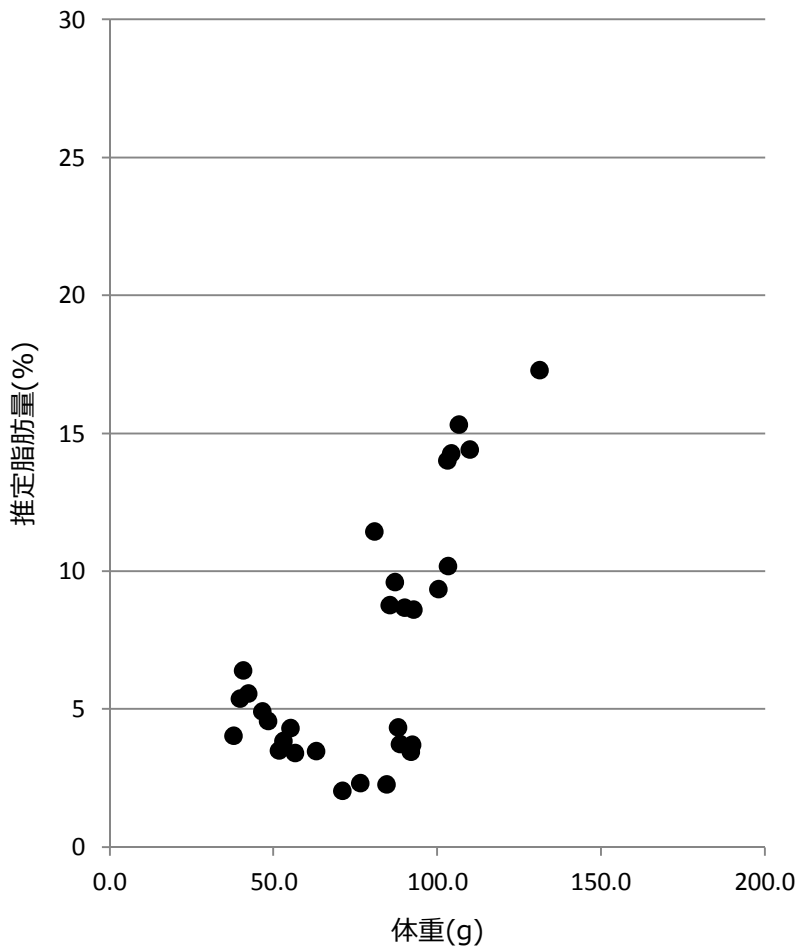


マイワシ粗脂肪測定結果

水揚日 : 2020年4月7日
 水揚港 : 銚子
 漁場 : N 35°52'
 E 140°58'



No.	体長 (cm)	体重 (g)	推定脂肪量 (%)
1	22.1	103.1	14
2	19.7	76.6	2
3	20.6	110.0	14
4	21.5	88.7	4
5	17.9	53.1	4
6	18.3	63.1	3
7	18.2	56.7	3
8	20.0	84.7	2
9	20.8	100.4	9
10	20.7	92.0	3
11	20.1	87.1	10
12	22.2	131.3	17
13	21.8	92.5	4
14	21.1	92.8	9
15	21.1	106.6	15
16	20.5	104.4	14
17	21.1	103.4	10
18	16.6	46.7	5
19	16.2	39.9	5
20	16.9	48.4	5
21	21.6	88.1	4
22	19.9	85.6	9
23	20.9	90.0	9
24	17.2	51.8	4
25	18.9	71.1	2
26	17.3	55.4	4
27	15.7	40.9	6
28	17.0	42.4	6
29	19.3	80.9	11
30	16.4	37.8	4

測定機器 : 近赤外分光器 (FQA-NIRGUN) 静岡シブヤ精機(株)製
 ※簡易測定法のため、実際の数値と±2%程度の誤差があります。

