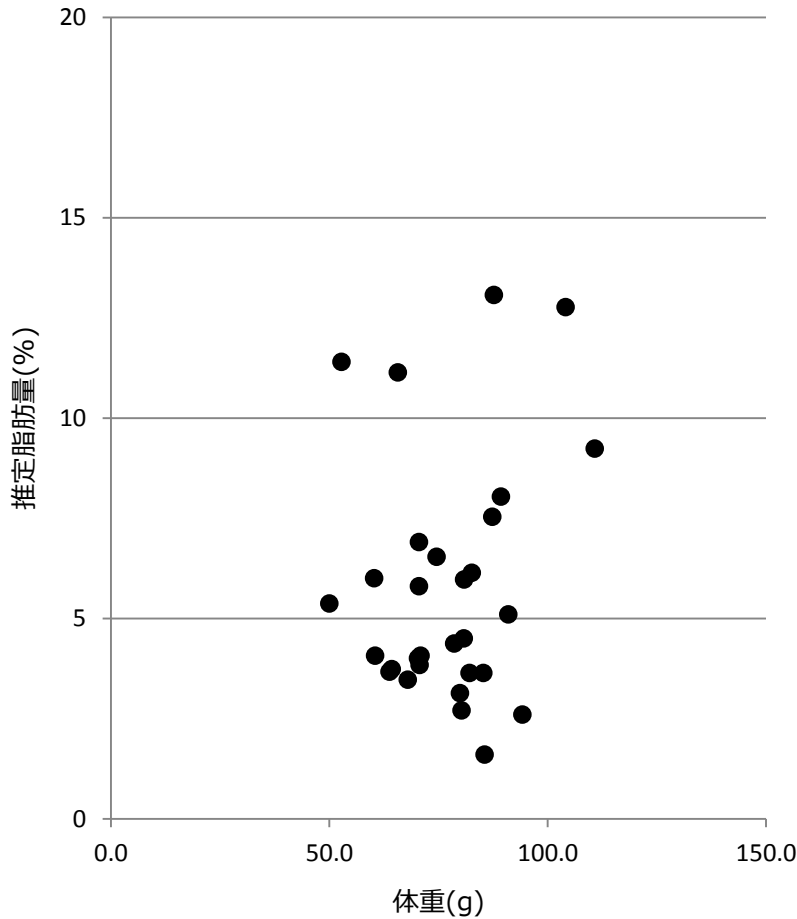


マイワシ粗脂肪測定結果

水揚日	: 2019年3月19日
水揚港	: 銚子
漁場	: N 35°46'
	: E 141°05'



No.	体長 (cm)	体重 (g)	推定脂肪量 (%)
1	21.7	104.1	13
2	18.5	60.5	4
3	18.7	64.3	4
4	18.8	68.0	3
5	19.8	85.6	2
6	17.2	65.7	11
7	19.8	82.1	4
8	17.0	52.8	11
9	20.4	87.3	8
10	19.8	70.5	7
11	20.6	89.3	8
12	20.0	79.9	3
13	19.2	70.9	4
14	19.5	80.9	6
15	19.4	80.3	3
16	20.0	82.6	6
17	19.0	70.3	4
18	18.7	70.7	4
19	18.5	70.5	6
20	19.0	74.6	7
21	20.1	85.3	4
22	20.8	91.0	5
23	20.1	80.8	5
24	22.0	110.8	9
25	17.1	60.3	6
26	19.7	78.6	4
27	18.8	63.8	4
28	19.8	87.7	13
29	16.7	50.0	5
30	21.7	94.2	3

測定機器：近赤外分光器（FQA-NIRGUN） 静岡シブヤ精機(株)製
 ※簡易測定法のため、実際の数値と±2%程度の誤差があります。
 ※体重60gより小さいサイズは、誤差が大きいため参考値です。

