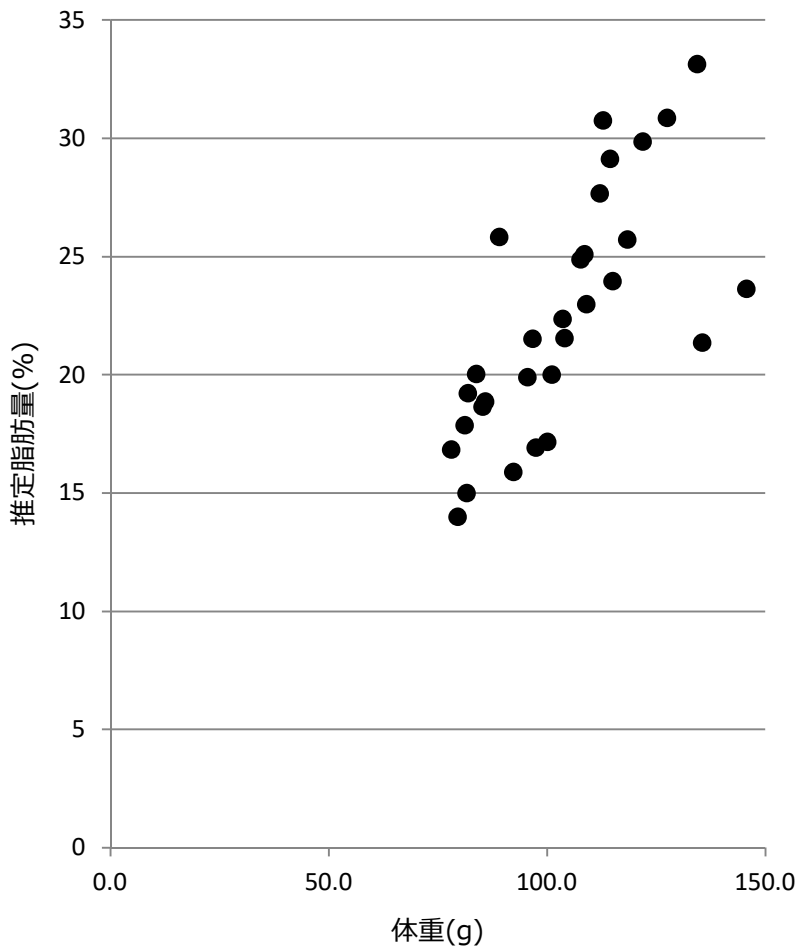


マイワシ粗脂肪測定結果

水揚日 : 2019年1月23日
 水揚港 : 銚子
 漁場 : N 36°02'
 E 140°54'



| No. | 体長 (cm) | 体重 (g) | 推定脂肪量 (%) |
|-----|---------|--------|-----------|
| 1 | 19.6 | 95.6 | 20 |
| 2 | 18.7 | 78.2 | 17 |
| 3 | 19.9 | 114.6 | 29 |
| 4 | 22.3 | 135.7 | 21 |
| 5 | 20.9 | 118.5 | 26 |
| 6 | 20.7 | 108.7 | 25 |
| 7 | 20.4 | 127.6 | 31 |
| 8 | 20.0 | 96.9 | 22 |
| 9 | 19.2 | 83.9 | 20 |
| 10 | 21.2 | 134.6 | 33 |
| 11 | 19.7 | 89.2 | 26 |
| 12 | 19.2 | 81.3 | 18 |
| 13 | 20.3 | 101.2 | 20 |
| 14 | 20.6 | 122.1 | 30 |
| 15 | 20.0 | 100.1 | 17 |
| 16 | 18.4 | 82.0 | 19 |
| 17 | 19.3 | 81.7 | 15 |
| 18 | 19.0 | 86.0 | 19 |
| 19 | 19.4 | 112.2 | 28 |
| 20 | 18.8 | 85.3 | 19 |
| 21 | 20.1 | 115.1 | 24 |
| 22 | 19.5 | 104.1 | 22 |
| 23 | 18.6 | 79.7 | 14 |
| 24 | 20.3 | 113.0 | 31 |
| 25 | 19.6 | 107.8 | 25 |
| 26 | 19.8 | 103.7 | 22 |
| 27 | 19.5 | 97.5 | 17 |
| 28 | 19.7 | 92.5 | 16 |
| 29 | 20.6 | 109.1 | 23 |
| 30 | 22.9 | 145.7 | 24 |

測定機器 : 近赤外分光器 (FQA-NIRGUN) 静岡シブヤ精機(株)製

※簡易測定法のため、実際の数値と±2%程度の誤差があります。

※体重60gより小さいサイズは、誤差が大きいため参考値です。



茨城県水産試験場回遊性資源部

TEL: 029-262-4172