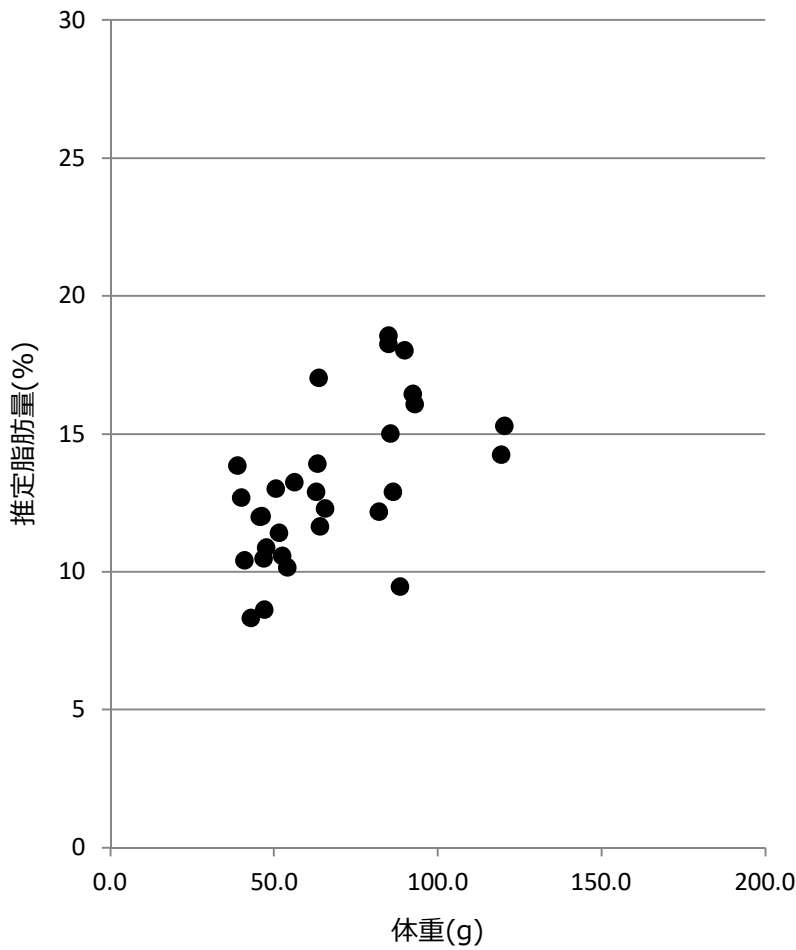


# マイワシ粗脂肪測定結果

水揚日 : 2018年6月7日  
 水揚港 : 銚子  
 漁場 : N 38°11'  
 E 141°32'



No.	体長 (cm)	体重 (g)	推定脂肪量 (%)
1	21.3	119.6	14
2	19.3	93.2	16
3	17.9	65.8	12
4	19.2	90.1	18
5	15.6	46.4	12
6	16.3	47.2	9
7	18.9	82.2	12
8	17.0	63.1	13
9	18.8	85.6	15
10	19.2	88.7	9
11	16.6	56.4	13
12	17.3	63.4	14
13	16.2	50.8	13
14	17.2	63.8	17
15	21.0	120.5	15
16	18.6	85.1	19
17	15.8	45.8	12
18	19.4	92.5	16
19	15.5	43.0	8
20	17.3	64.2	12
21	16.2	51.7	11
22	16.0	47.7	11
23	14.6	39.1	14
24	19.4	86.5	13
25	18.8	85.1	18
26	15.6	46.9	10
27	16.9	54.3	10
28	15.1	41.1	10
29	14.9	40.1	13
30	16.4	52.7	11

測定機器 : 近赤外分光器 (FQA-NIRGUN) 静岡シブヤ精機(株)製

※簡易測定法のため、実際の数値と±2%程度の誤差があります。

※体重60gより小さいサイズは、誤差が大きいため参考値です。



茨城県水産試験場回遊性資源部

TEL: 029-262-4172