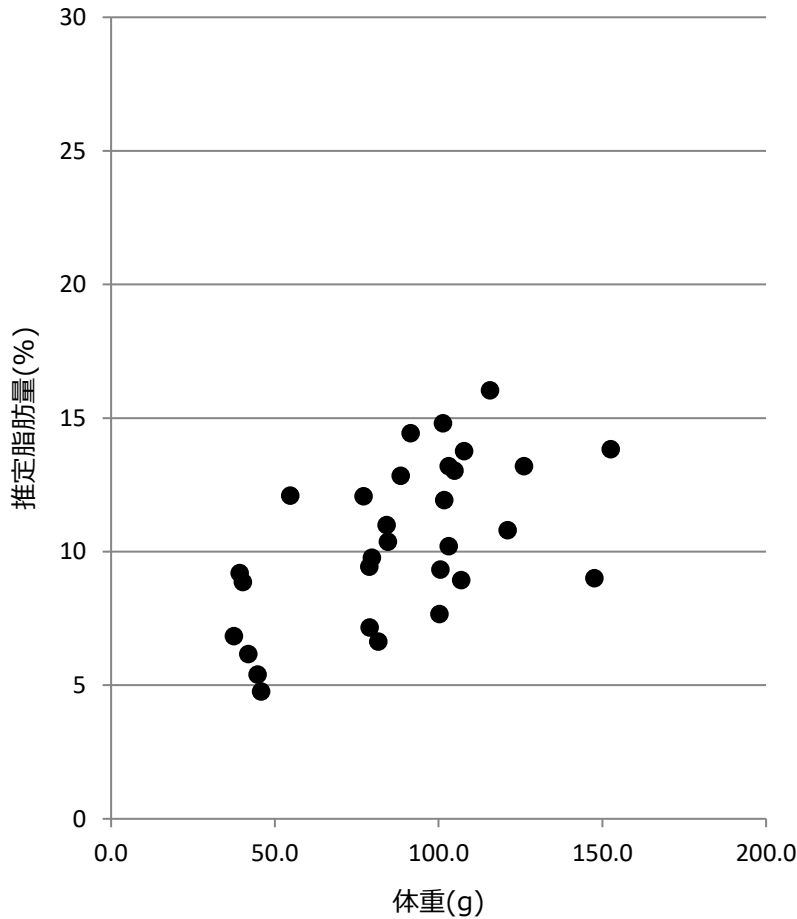


マイワシ粗脂肪測定結果

水揚日 : 2018年5月11日
 水揚港 : はさき
 漁場 : N 35°49'
 E 141°00'



No.	体長 (cm)	体重 (g)	推定脂肪量 (%)
1	21.9	121.1	11
2	14.7	40.3	9
3	20.5	103.1	10
4	19.7	101.4	15
5	14.7	41.9	6
6	19.1	88.4	13
7	18.9	81.6	7
8	14.4	37.5	7
9	20.1	100.3	8
10	20.4	100.6	9
11	18.7	79.6	10
12	22.7	147.6	9
13	20.5	115.7	16
14	18.2	77.1	12
15	20.5	107.8	14
16	18.5	79.0	7
17	15.6	45.9	5
18	18.6	78.9	9
19	21.3	126.1	13
20	23.2	152.6	14
21	19.5	91.4	14
22	18.6	84.2	11
23	15.3	44.7	5
24	19.3	101.7	12
25	19.3	84.6	10
26	20.1	103.1	13
27	19.9	104.9	13
28	20.4	106.9	9
29	14.7	39.3	9
30	16.3	54.7	12

測定機器 : 近赤外分光器 (FQA-NIRGUN) 静岡シブヤ精機(株)製
 ※簡易測定法のため、実際の数値と±2%程度の誤差があります。
 ※体重60gより小さいサイズは、誤差が大きいため参考値です。

