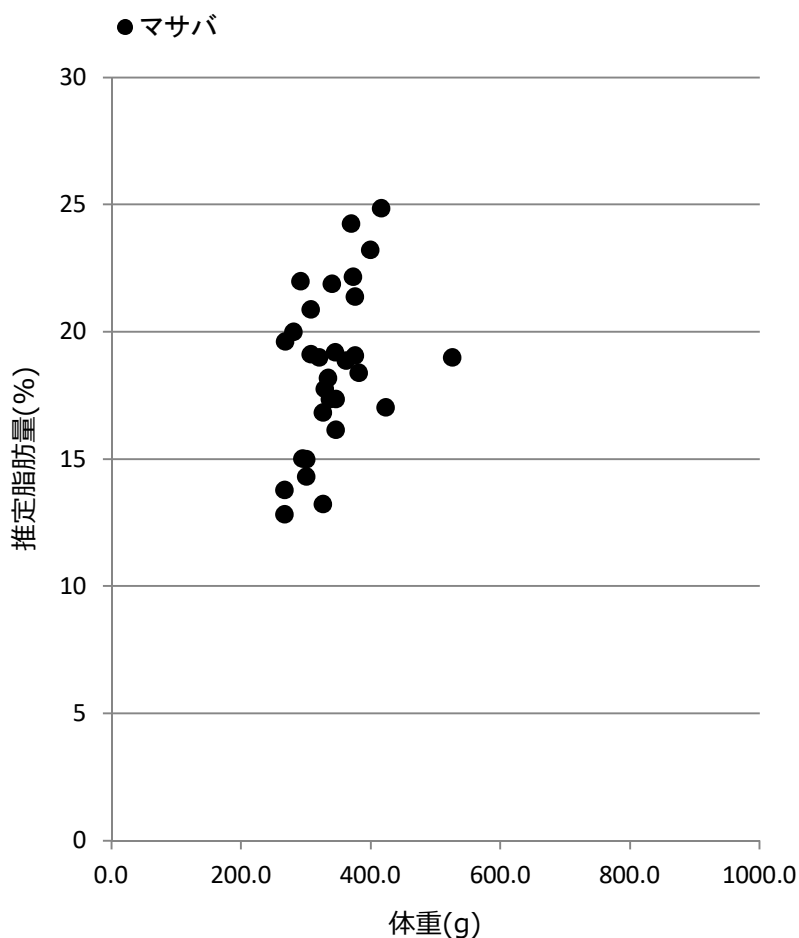


# サバ類粗脂肪測定結果

水揚日 : 2017年12月8日  
 水揚港 : 波崎  
 漁場 : N 37°01'  
 E 141°21'

m マサバ  
 g ゴマサバ



No.	m/g	尾叉長 (cm)	体重 (g)	推定脂肪量 (%)
1	m	32.9	423.7	17
2	m	30.7	337.7	17
3	m	30.4	347.2	17
4	m	31.2	326.8	13
5	m	30.7	376.9	21
6	m	29.8	267.5	13
7	m	28.8	282.2	20
8	m	30.8	363.2	19
9	m	28.9	292.3	22
10	m	30.0	301.8	15
11	m	31.0	347.1	16
12	m	30.3	341.5	22
13	m	31.5	400.8	23
14	m	29.3	301.7	14
15	m	30.9	326.8	17
16	m	35.1	527.1	19
17	m	29.6	320.8	19
18	m	30.8	346.1	19
19	m	32.2	382.8	18
20	m	30.2	330.0	18
21	m	29.8	308.6	21
22	m	31.3	376.7	19
23	m	29.4	308.8	19
24	m	28.3	269.0	20
25	m	29.3	267.6	14
26	m	31.4	417.3	25
27	m	29.9	295.8	15
28	m	30.6	370.7	24
29	m	30.9	373.7	22
30	m	30.7	335.6	18

測定機器 : 近赤外分光器 (FQA-NIRGUN) 静岡シブヤ精機(株)製  
 ※簡易測定法のため、実際の数値と±2%程度の誤差があります。

