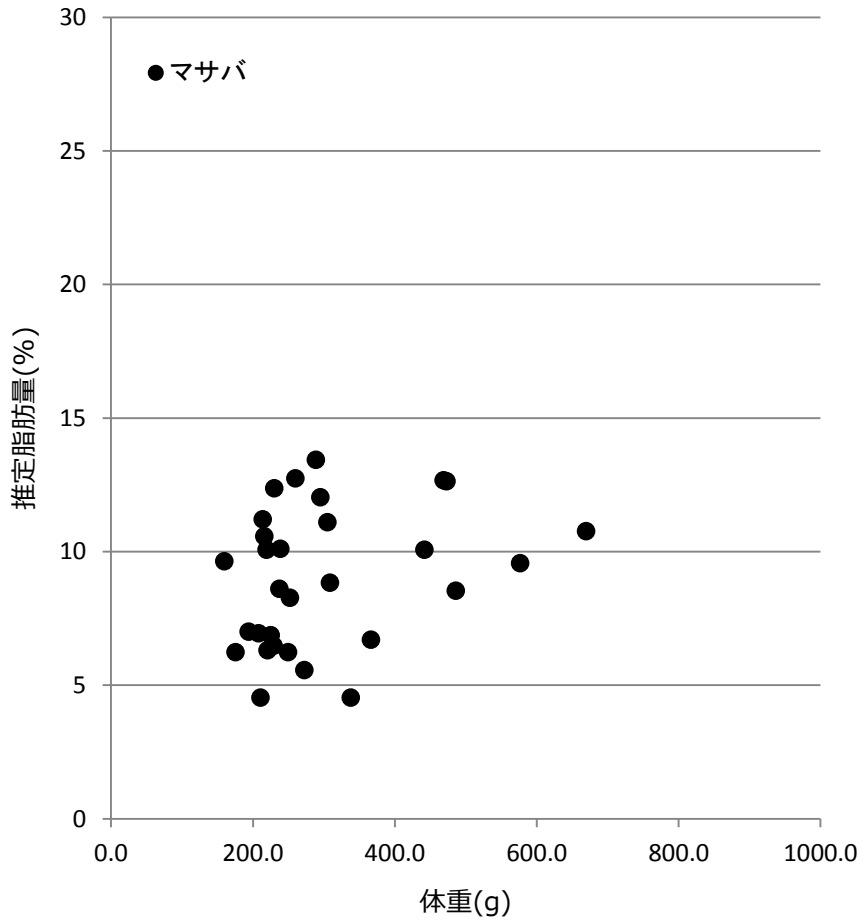


サバ類粗脂肪測定結果

水揚日 : 2016年2月1日
 水揚港 : 銚子
 漁場 : N 35°37'
 E 141°13'

マサバ
 ゴマサバ



No.	尾叉長 (cm)	体重 (g)	推定脂肪量 (%)
1	34.3	468.7	13
2	29.8	305.1	11
3	30.0	295.4	12
4	31.6	308.6	9
5	36.1	576.6	10
6	32.0	366.5	7
7	27.7	230.0	12
8	34.1	441.8	10
9	35.2	486.3	9
10	29.6	252.4	8
11	29.8	249.8	6
12	37.8	669.9	11
13	33.9	472.8	13
14	27.0	213.9	11
15	32.1	338.1	5
16	28.6	225.1	7
17	27.7	194.3	7
18	27.9	208.2	7
19	26.0	175.4	6
20	27.8	210.9	5
21	28.6	238.8	10
22	30.1	272.5	6
23	27.5	219.4	10
24	28.2	216.3	11
25	29.3	237.4	9
26	30.2	288.8	13
27	28.1	220.7	6
28	29.5	259.8	13
29	28.5	229.3	6
30	25.2	159.8	10

測定機器 : 近赤外分光器 (FQA-NIRGUN) 静岡シブヤ精機(株)製
 ※簡易測定法のため、実際の数値と±2%程度の誤差があります。

