

漁海況速報

5-No. 39

茨城県水産試験場
漁業無線局

令和6年 1月 5日～ 1月11日

電話 (029) 273-7911

FAX (029) 270-1480

<http://www.pref.ibaraki.jp/soshiki/nourinsuisan/suishi/index.html>

【海況図説明】

1. 黒潮は、犬吠埼の南東30マイル付近を北東に流れ、 $36^{\circ}00'N$ $142^{\circ}10'E$ 付近より北に向きを変え、 $37^{\circ}30'N$ $142^{\circ}15'E$ 付近を流去している。
2. 本県沿岸域は、 $14\sim 17^{\circ}C$ 台の水温となっている。

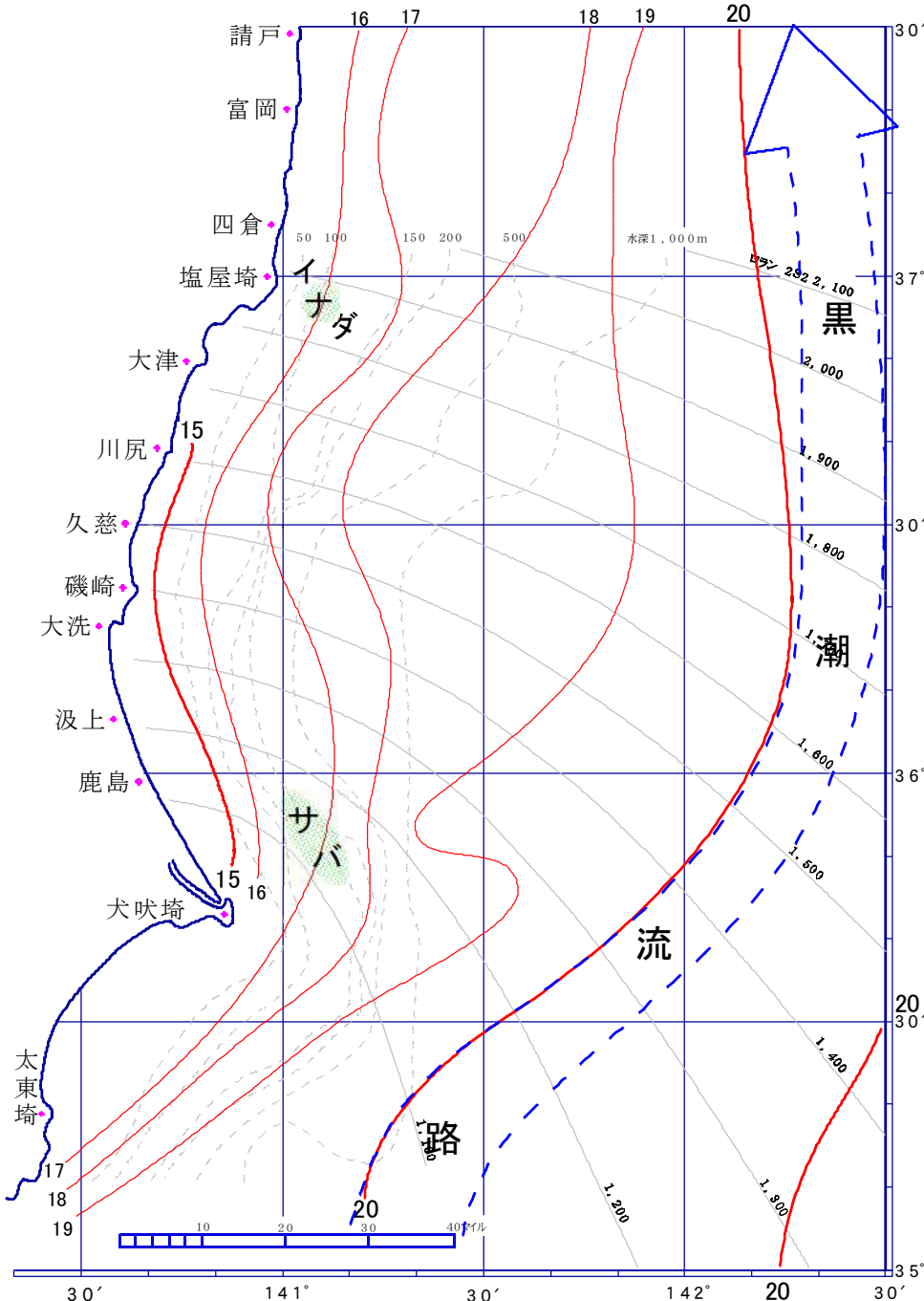
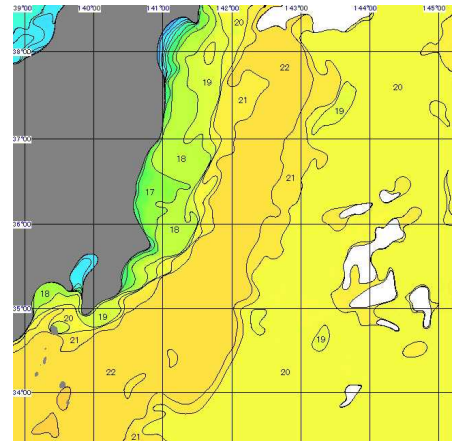
那珂湊定地水温 (°C)

日	年 令 6	令 5	平年
1/5	14.8	13.5	11.8
6	14.8	13.5	11.7
7	14.7	13.6	11.6
8	14.4	13.5	11.6
9	14.3	13.6	11.5
10	14.2	13.1	11.4
11	13.8	12.7	11.4
平均	14.4	13.4	11.6

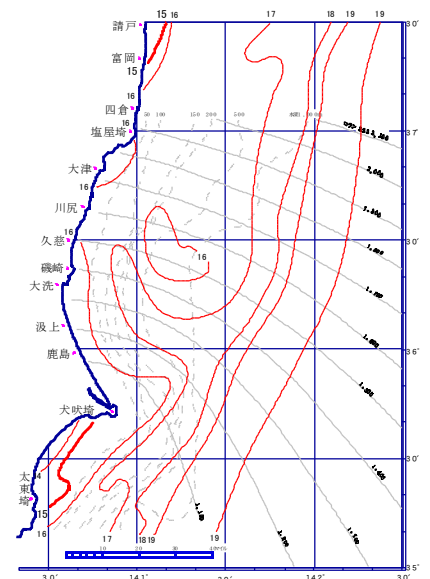
30年平均: 1991~2020年

令和6年 1月 5日～ 1月11日

【1週間合成衛星画像】



【海況図】



令和5年 1月 6日～ 1月12日

【海況図】

漁況の特徴

5 - No. 39

属地、単位=四捨五入

1/4~1/10

魚種	漁法	組合名	水揚量 kg	平均単価	水揚金額 円	延隻数
ヒラメ	小底5t以上	平 潟	458	727	332,975	
	"	川 尻	194	609	118,080	
	"	久 慈 町	140	1,041	145,285	
	"	那 珂 湊	395	1,332	526,326	
	その他釣り	平 潟	63	1,844	116,707	
	"	川 尻	88	2,104	184,980	
	"	会 瀬	24	1,534	36,510	
	"	那 珂 湊	27	2,310	61,901	
	大型定置網	会 瀬	29	918	26,148	
マコガレイ	小底5t以上	川 尻	1	500	550	
タイ類	小底5t以上	平 潟	310	425	131,657	
	"	川 尻	35	325	11,320	
	"	那 珂 湊	279	734	204,984	
	大型定置網	会 瀬	87	578	50,040	
スズキ	小底5t以上	平 潟	7	122	891	
	"	川 尻	6	200	1,260	
	"	那 珂 湊	40	665	26,262	
	その他釣り	川 尻	5	1,000	5,000	
	"	那 珂 湊	1	200	220	
	大型定置網	会 瀬	78	226	17,561	
アナゴ	小底5t以上	平 潟	442	365	160,935	
	"	川 尻	29	536	15,540	
	"	久 慈 町	137	535	73,015	
	"	那 珂 湊	257	723	185,573	
アンコウ	小底5t以上	平 潟	16	1,038	17,022	
	"	川 尻	10	400	4,000	
	"	久 慈 町	133	761	101,560	
	"	那 珂 湊	7	1,500	11,100	
ホウボウ	小底5t以上	平 潟	203	600	121,517	
	"	川 尻	72	511	37,010	
	"	那 珂 湊	60	844	50,909	
	大型定置網	会 瀬	8	1,985	16,277	
フグ類	小底5t以上	平 潟	2	1,590	3,021	
	"	川 尻	12	932	11,000	
	"	那 珂 湊	14	1,401	18,920	
	その他釣り	平 潟	8	3,581	29,003	
サワラ	その他釣り	那 珂 湊	4	1,500	6,000	
スルメイカ	小底5t以上	川 尻	6	700	3,990	
	"	久 慈 町	6	884	5,480	
	"	那 珂 湊	12	1,726	21,230	
ヤリイカ	小底5t以上	川 尻	53	511	26,830	
	"	久 慈 町	277	310	85,775	
	"	那 珂 湊	2	1,375	2,750	
マダコ	小底5t以上	平 潟	65	580	37,559	
	"	川 尻	6	500	2,800	
	"	那 珂 湊	21	1,276	26,930	
	その他釣り	平 潟	23	884	20,151	
	タコ壺	は さ き	68	1,490	100,740	
マアジ	小底5t以上	平 潟	380	64	24,410	
	"	川 尻	30	111	3,285	
	"	久 慈 町	2	200	360	
	"	那 珂 湊	547	310	169,413	
	大型定置網	会 瀬	71	253	18,010	
サバ	大型定置網	会 瀬	802	103	82,917	
ブリ類	その他釣り	平 潟	2	400	600	
	"	那 珂 湊	28	348	9,850	
	大型定置網	会 瀬	27	369	9,976	
マイワシ	まき網	は さ き	1,893	70	132,510	

◎

まき網

(漁獲は1投網当り)

マイワシ・・・金華山の北北東15マイル付近から北東10マイル付近で15~140トン、金華山の南10マイル付近で50~360トン、鵜ノ尾崎の東北東25マイル付近で30~480トンの漁獲。

サバ・・・鹿島の東15マイル付近から犬吠崎の東北東15マイル付近で1~20トンの漁獲。

イナダ・・・塩屋崎の東南東5マイル付近で10トン(1ヶ統)の漁獲。

マグロ・・・金華山の北北東10マイル付近で6トン(1ヶ統)の漁獲。

◎

小型船

(漁獲は1隻当り)

◇曳釣り

平潟地先から高戸地先でヒラメ15~20kg、久慈浜地先から銚田地先でヒラメ1~30kg、イナダ1~8kg、マゴチ1~5kg、スズキ1~3kg、ホウボウ1kg前後の漁獲。

◇タル流し

那珂湊地先でマダコ2~5kgの漁獲。

◇タコツボ

鹿島地先でマダコ20~100kgの漁獲。

注 延隻数:銘柄別隻数

茨城県水産試験場漁業無線局

暖水の影響により0~100m深で「やや高め~高め」、 200m深で「平年並~高め」で推移する見込み

(令和6年1月の海況と今後の予測)

1 海洋観測結果 (1/5~7: 調査船「いばらき丸」)

- 水深別水温図を図2、3、4に、鉛直図を図5に示しました。水温は0m深で16~21℃台、50m深で16~21℃台、100m深で15~21℃台、200m深で10~18℃台でした(図2)。
- 前月と比較すると、0~100m深では気温の低下に伴い鉛直混合が進んだことで、概ね降温傾向となりました(図3)。200m深では黒潮が接岸したことで、141° 30' E以東で昇温傾向となりました。
- 平年と比較すると、0~100m深で概ね「やや高め~高め」、200m深で「平年並~高め」となりました(図4)。
- 潮流は、141° 15' E以東の黒潮流路と大洗~鹿島の141° E以西で真潮傾向、他で概ね逆潮傾向となりました。

2 本県周辺海域の現況

- 本県沿岸域の0m深水温は16~21℃となっています(図1)。
- 黒潮は犬吠埼の東35マイル、塩屋埼の東70マイルを北北東に流れています。黒潮の北限は145° E付近で40° 15' N付近まで達し、北偏しています。

3 今後1か月(2月中旬まで)の見通し

- 黒潮の北偏傾向は継続する見込みです。
- 本県沿岸域への親潮系冷水の影響はほとんどみられないか、小さいでしょう。
- 1か月後の水温は、黒潮からの暖水の影響により、0~100m深で「やや高め~高め」、200m深で「平年並~高め」(黒潮主流が流れる本県沖合域では「高め~極めて高め」)で推移するでしょう。

【参考】1月の0m深の平年値(142° E以西の30年間(1991-2020)の平均水温)

(定線別平年値*) 会瀬: 13~14℃台、大洗: 12~15℃台、鹿島: 13~18℃台、犬吠埼: 15~18℃台

詳しい情報は茨城県水産試験場ホームページをご覧ください。

(回遊性資源部 小熊 進之介)

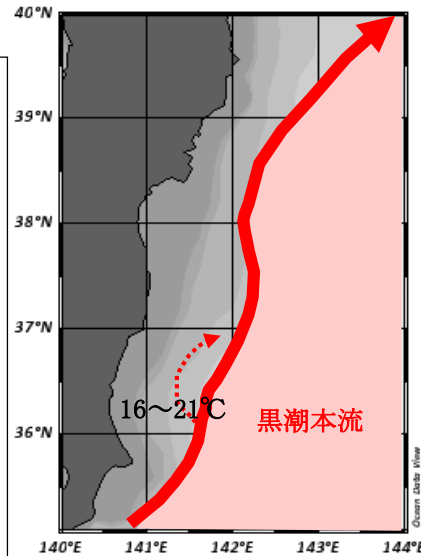


図1. 海況の現況
(1月6日)

※水温は平年値と比較して、
±1.5℃が「平年並」、
±1.6~3.9℃が「やや高め・やや低め」、
±4.0~6.0℃が「高め・低め」、
±6.1℃以上が「極めて高め・極めて低め」

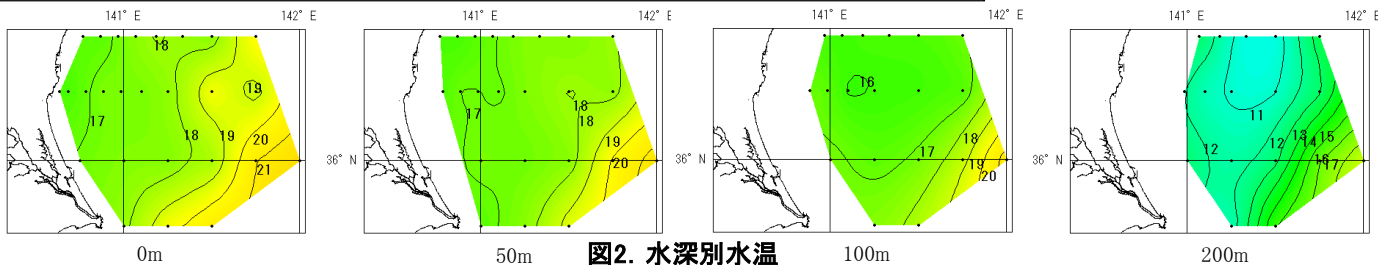


図2. 水深別水温

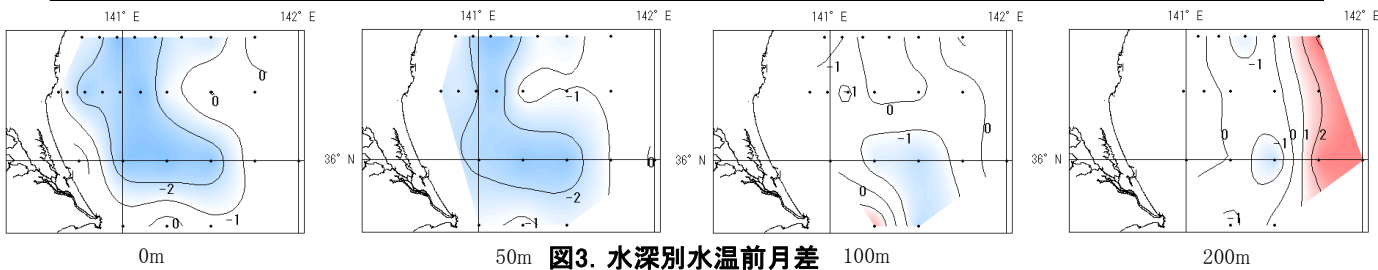


図3. 水深別水温前月差

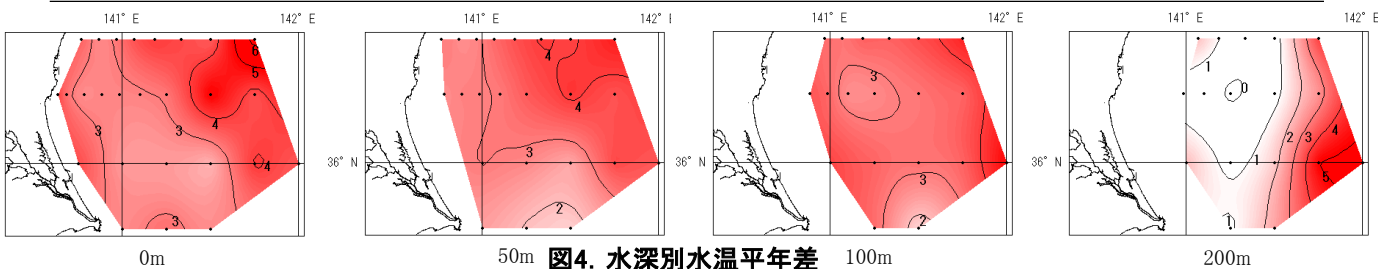


図4. 水深別水温平年差

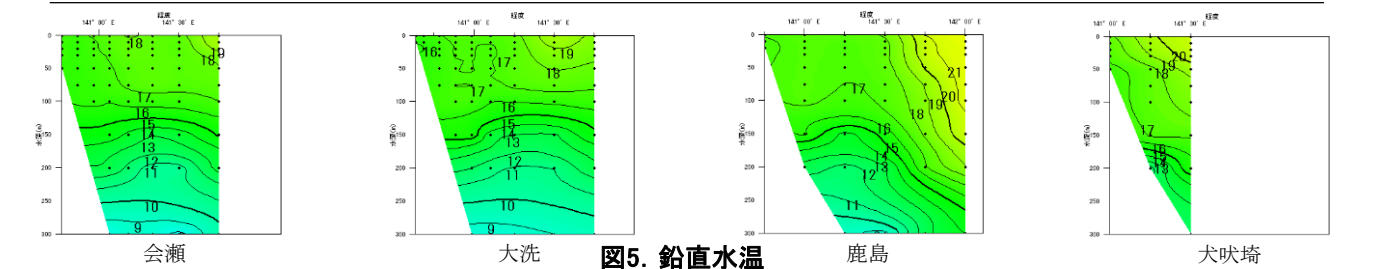


図5. 鉛直水温

底水温の観測結果

141° E

142° E

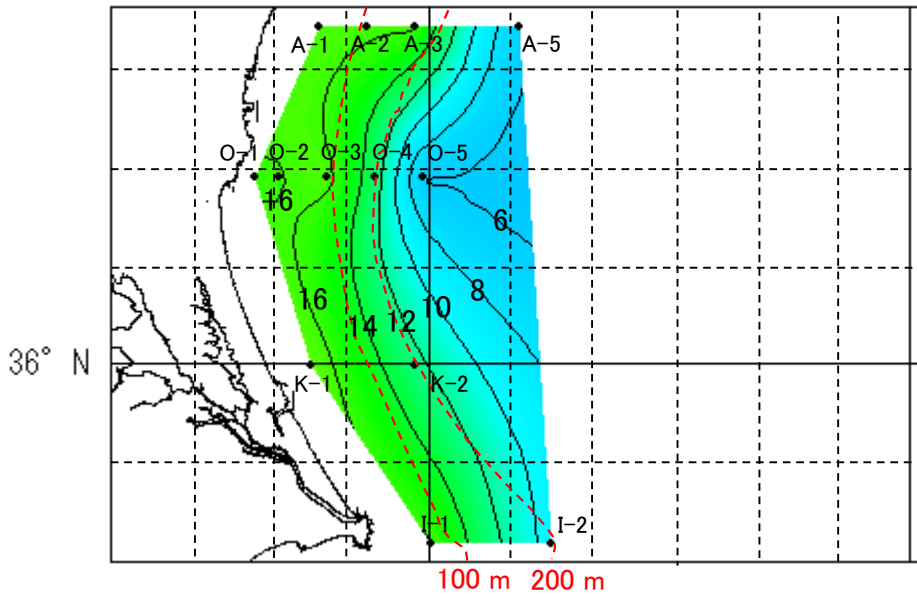
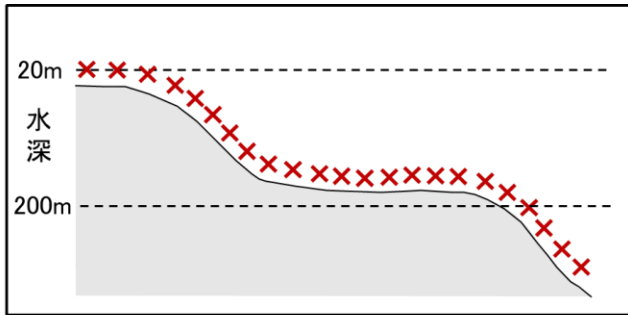


図. 令和6年1月の底水温(*海底直上約5~20m)



*底水温表示のイメージ図

- 海洋観測で得られた最下層の水温データ(左図参照)をもとに底水温図を作成しました。
- 水深100 m以浅の底水温は15~16°C台でした。詳細は下表を参照ください。

茨城県水産試験場 海洋観測結果(2024年1月)

調査船: いばらき丸 調査海域: A=会瀬定線(県北部海域), O=大洗(県中北部海域)定線, K=鹿島定線(県中南部海域), I=犬吠埼定線(県南部海域)

観測点番号	A-1	A-2	A-3	A-5	O-1	O-2	O-3	O-4	O-5	K-1	K-2	I-1	I-2
月日	1/6	1/6	1/6	1/6	1/5	1/5	1/5	1/5	1/5	1/6	1/6	1/6	1/6
緯度	36° 34'	36° 34'	36° 34'	36° 34'	36° 19'	36° 19'	36° 19'	36° 19'	36° 19'	36° 00'	36° 00'	35° 42'	35° 42'
経度	140° 46'	140° 52'	140° 58'	141° 11'	140° 38'	140° 41'	140° 47'	140° 53'	140° 59'	140° 45'	141° 00'	141° 00'	141° 15'
開始時刻	4:01	3:32	2:51	1:24	13:02	13:25	13:58	14:41	15:18	8:00	9:06	11:18	12:40
終了時刻	4:10	3:39	3:06	1:47	13:06	13:30	14:08	14:50	15:40	8:09	9:25	11:29	12:49
水深	55m	102m	132m	511m	24m	31m	78m	170m	482m	25m	216m	78m	222m
流向(10m)	196	145	223	192	86	86	325	357	30	54	323	227	22
流速(10m)	0.5	0.2	0.4	0.5	0.3	1.6	0.2	0.4	0.2	0.2	0.7	0.2	0.9
流向(50m)	219	164	186	165			90	348	319		323	324	332
流速(50m)	0.5	0.2	0.3	0.7			6.2	0.6	0.2		0.7	0.1	0.4
流向(100m)			160	165				39	345		323		315
流速(100m)			0.3	0.7				0.5	0.2		0.6		0.4
水温 0m	16.8	16.6	17.2	18.1	16.4	16.3	16.9	17.4	17.3	17.1	17.5	17.8	19.8
10m	16.5	16.3	16.9	17.8	16.0	16.0	16.7	17.1	17.1	16.8	17.3	17.4	19.6
20m	16.5	16.3	16.9	17.8		15.9	16.6	17.1	17.0	16.8	17.3	17.4	19.3
30m	16.5	16.3	16.8	17.7			16.6	17.1	17.0		17.3	17.3	18.9
50m	16.4	16.2	16.7	17.3			16.5	17.0	17.0		17.3	16.6	17.6
75m		16.2	16.4	17.2			16.4	17.0	17.0		17.3		17.5
100m			16.3	16.4				16.9	16.8		17.3		17.5
125m				14.6				16.4	16.5		17.2		17.4
150m				13.7				15.4	15.8		16.1		17.1
175m				12.6					14.0		14.7		13.5
200m				11.7					12.0		12.7		11.5
250m				10.9					9.9				
300m				9.1					8.5				
400m				6.9					6.5				
500m													
観測最下層水深(m)	50	92	121	491	19	27	75	163	472	21	212	67	211
観測最下層水温(°C)	16.4	16.2	16.3	6.2	15.8	15.9	16.4	13.0	5.8	16.8	12.5	16.1	9.3

備考

・流向流速値は補正前の数値のため、誤差を含んでいます。

・流向は海流・潮流が流れて行く方向を示しています。(例 0° = 真潮, 180° = 逆潮)