

# 漁海況速報

5-No. 36

茨城県水産試験場  
漁業無線局

令和5年12月 8日～12月14日

電話 (029) 273-7911

FAX (029) 270-1480

<http://www.pref.ibaraki.jp/soshiki/nourinsuisan/suishi/index.html>

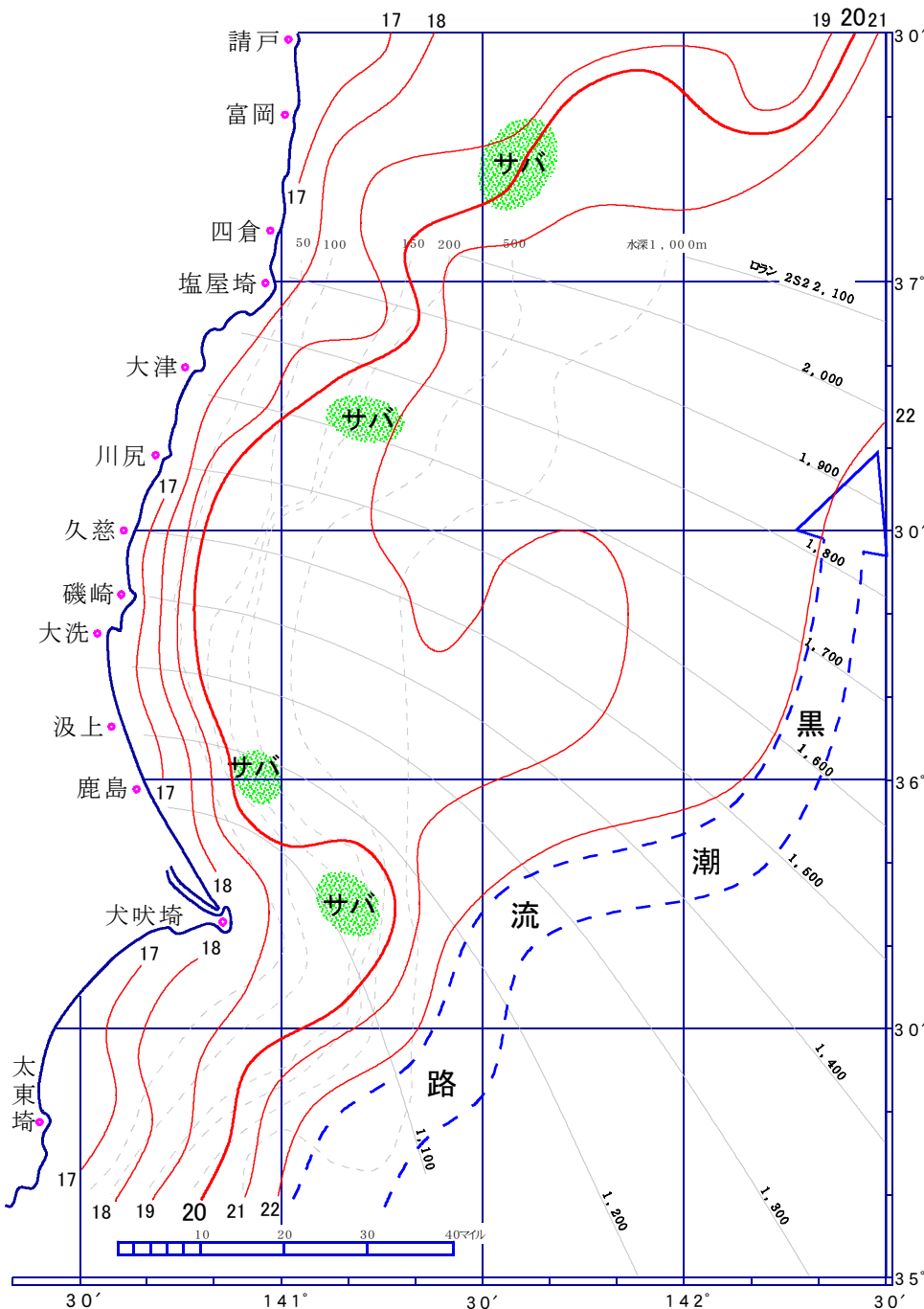
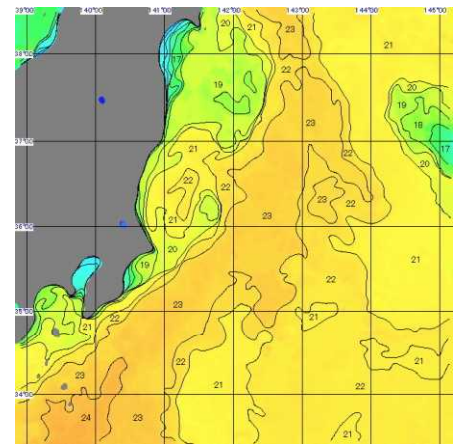
那珂湊定地水温 (°C)

日	年 令 5	令 4	平年
12/8	15.7	17.1	14.4
9	15.7	16.4	14.3
10	16.0	16.8	14.2
11	16.2	17.2	14.1
12	16.4	15.9	14.0
13	16.5	16.7	13.9
14	16.3	17.4	13.8
平均	16.1	16.8	14.1

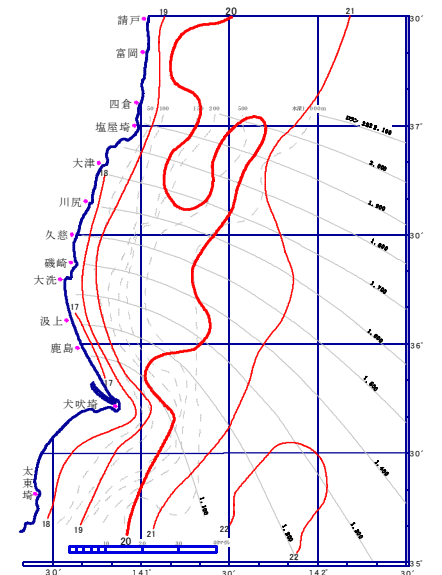
30年平均: 1991～2020年

令和5年12月 8日～12月14日

【1週間合成衛星画像】



【海況図】



令和4年12月 9日～12月15日

【海況図】

## 【海況図説明】

1. 黒潮は、犬吠埼の南東30マイル付近を北東に流れ、 $36^{\circ}40'N$   $142^{\circ}30'E$  付近を流去している。
2. 本県沿岸域は、 $16\sim 20^{\circ}C$  台の水温となっている。

# 漁況の特徴

5 - No. 36

属地、単位＝四捨五入

12/7～12/13

◎

## まき網

(漁獲は1投網当り)

サバ・・・八戸の東20マイル付近で1トン、とどヶ崎の南東5マイル付近から釜石の東10マイル付近で1～20トン、鶴ノ尾崎の東30マイル付近で1～30トン、請戸の南東30マイル付近で1～20トン、大津の東南東20マイル付近で1～10トン、鹿島の東15マイル付近で1～20トン、犬吠崎の東15マイル付近で1～30トンの漁獲。

◎

## 小型船

(漁獲は1隻当り)

◇船曳網

シラス・・・大津地先から高戸地先で3～213kg、日立地先で93～289kg、大洗地先で26～281kgの漁獲。

カエリ・・・大津地先から高戸地先で25～300kgの漁獲。

◇曳釣り

平潟地先から磯原地先でメジ24～57kg、平潟地先から高戸地先でヒラメ8～12kg、久慈浜地先から銚田地先でヒラメ1～20kg、マゴチ1～5kg、イナダ1～5kg、サワラ1～2kgの漁獲。

◇樽流し

那珂湊地先でマダコ5～20kgの漁獲。

◇タコツボ

鹿島地先でマダコ40～200kgの漁獲。

魚種	漁法	組名	水揚量 kg	平均単価	水揚金額 円	延隻数	
シラス	船曳網	大津	2,095	630	1,320,460	46	
		久慈浜丸小	50	725	36,250		
		久慈町	536	773	414,550	3	
		大洗町	1,379	973	1,341,623	16	
ヒラメ	小底5t以上	平潟	689	765	526,859		
		大津	244	726	177,065		
		川尻	499	619	308,780		
		久慈町	295	774	228,540		
		那珂湊	511	1,063	543,189		
		固定式刺網	大津	11	1,246	14,200	
		那珂湊	13	1,400	18,480		
		その他釣り	平潟	92	1,604	148,016	
		大津	24	1,076	25,600		
		川尻	61	1,606	97,180		
		会瀬	15	793	11,900		
大型定置網	会瀬	6	1,409	8,735			
タイ類	小底5t以上	平潟	1,850	245	452,307		
		大津	136	389	52,716		
		川尻	619	256	158,490		
		久慈町	54	438	23,490		
		那珂湊	696	323	224,916		
大型定置網	会瀬	790	483	381,841			
スズキ	大型定置網	会瀬	28	272	7,644		
アナゴ	小底5t以上	平潟	1,092	505	551,377		
		大津	364	715	260,300		
		川尻	322	700	225,120		
		久慈町	171	709	120,925		
那珂湊	187	665	124,355				
アンコウ	小底5t以上	大津	95	1,400	133,165		
		川尻	9	619	5,320		
		久慈町	129	688	88,550		
タラ類	小底5t以上	大津	52	35	1,820		
ホウボウ	小底5t以上	平潟	224	620	139,035		
		大津	6	277	1,662		
		川尻	102	488	49,755		
		久慈町	9	612	5,510		
那珂湊	60	710	42,834				
フグ類	小底5t以上	平潟	18	2,770	49,584		
		川尻	75	754	56,620		
		那珂湊	33	1,200	38,990		
		延縄	大洗町	44	4,218	186,420	
サワラ	大型定置網	会瀬	8	892	7,312		
イセエビ	固定式刺網	大津	20	5,000	100,000		
スルメイカ	小底5t以上	大津	(57)	1,611	(山売) 91,809		
		久慈町	42	711	29,850		
		那珂湊	14	1,128	15,680		
ヤリイカ	小底5t以上	大津	(111)	1,991	(山売) 220,770		
		川尻	15	100	1,530		
		久慈町	98	854	83,650		
マダコ	小底5t以上	平潟	30	890	26,251		
		大津	6	730	4,380		
		川尻	32	494	16,000		
		那珂湊	26	1,406	35,990		
		その他釣り	平潟	23	1,153	26,170	
		那珂湊	42	1,728	72,760		
		大洗町	28	1,977	55,560		
タコ壺	はさき	161	1,865	300,670			
マアジ	小底5t以上	平潟	119	162	19,334		
		大津	67	296	19,857		
		川尻	886	54	47,420		
		久慈町	11	300	3,360		
		那珂湊	105	229	23,951		
大型定置網	会瀬	47	105	4,959			
サバ	小底5t以上	平潟	7,380	50	369,000		
		大型定置網	会瀬	12	206	2,472	
ブリ類	その他釣り	那珂湊	40	513	20,730		
		大型定置網	会瀬	27	587	15,668	
ウルメイワシ	大型定置網	会瀬	25	60	1,500		

注 延隻数:銘柄別隻数 大津の水揚の一部は水揚げ量・平均円共に「山売」を含む

茨城県水産試験場漁業無線局

# 水産の窓

## 断続的な暖水の影響により0m深で「平年並～やや高め」、 50m以深で「平年並～高め」で推移する見込み

(令和5年12月の海況と今後の予測)

5 - N o . 2 4  
令和5年12月15日  
茨城県水産試験場

### 1 海洋観測結果 (12/5、8～9: 調査船「いばらき丸」)

- 水深別水温図を図2、3、4に、鉛直図を図5に示しました。水温は0m深で16～22℃台、50m深で17～21℃台、100m深で15～21℃台、200m深で10～18℃台でした(図2)。
- 前月と比較すると、141° 30' E以東では黒潮がやや離岸したことで、全層で降温傾向となりました(図3)。0～50m深では、気温の低下に伴い鉛直混合が進んだことで、全域で降温傾向となりました。100m以深では、黒潮からの暖水の影響により、会瀬～鹿島の141°～141° 30' E付近で昇温傾向となりました。
- 平年と比較すると、全層で概ね「平年並～やや高め」となりました(図4)。
- 潮流は、大洗の140° 55'～141° 15' Eと鹿島～犬吠埼の141° 15' E以東で真潮傾向、他で概ね逆潮傾向となりました。

### 2 本県周辺海況の現況

- 本県海域の0m深水温は16～22℃となっています(図1)。
- 黒潮は犬吠埼の東35マイル、塩屋埼の東85マイルを北北東に流れています。黒潮の北限は145° 30' E付近で40° 20' N付近まで達し、北偏しています。

### 3 今後1か月(1月中旬まで)の見通し

- 黒潮の北偏傾向は継続する見込みです。
- 本県沿岸域への親潮系冷水の影響は小さいでしょう。
- 1か月後の水温は、黒潮からの断続的な暖水の影響により、0m深で「平年並～やや高め」、50m以深で「平年並～高め」(黒潮本流が流れる本県沖合域では「高め～極めて高め」)で推移するでしょう。

【参考】12月の0m深の平年値(142° E以西の30年間(1991-2020)の平均水温)

(定線別平年値\*) 会瀬: 16～17℃台、大洗: 15～19℃台、鹿島: 16～19℃台、犬吠埼: 18～21℃台

詳しい情報は茨城県水産試験場ホームページをご覧ください。

(回遊性資源部 小熊 進之介)

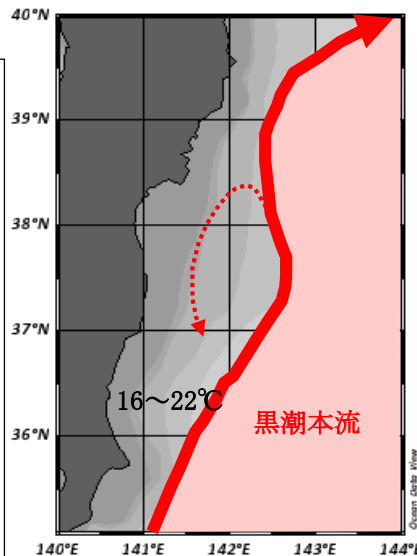


図1. 海況の現況  
(12月8日)

※水温は平年値と比較して、  
±1.5℃が「平年並」、  
±1.6～3.9℃が「やや高め・やや低め」、  
±4.0～6.0℃が「高め・低め」、  
±6.1℃以上が「極めて高め・極めて低め」

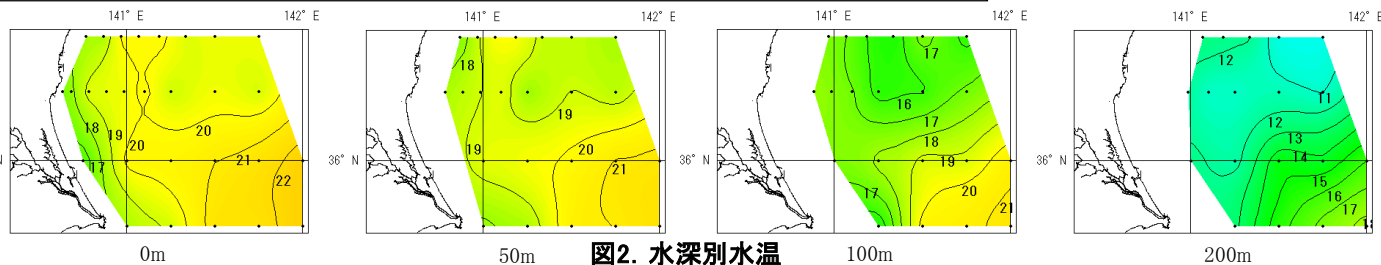


図2. 水深別水温

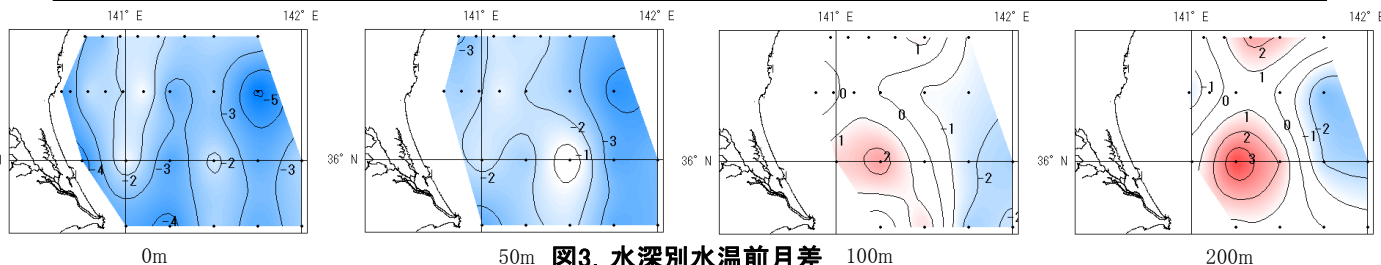


図3. 水深別水温前月差

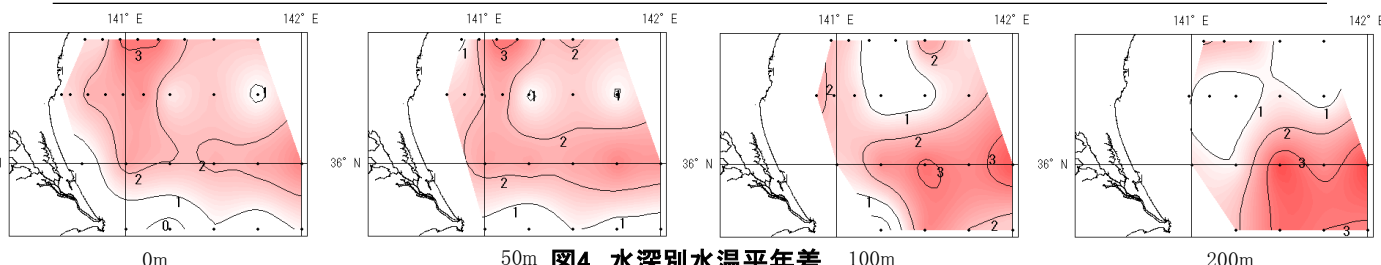


図4. 水深別水温平年差

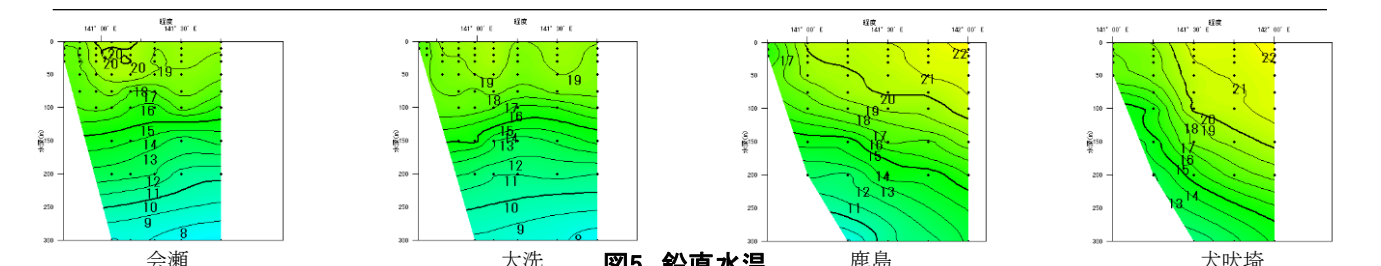


図5. 鉛直水温

【次号予告】R5.1.5.発行の「水産の窓」は、『長期漁海況予報会議結果』を予定しています。

# 底水温の観測結果

141° E

142° E

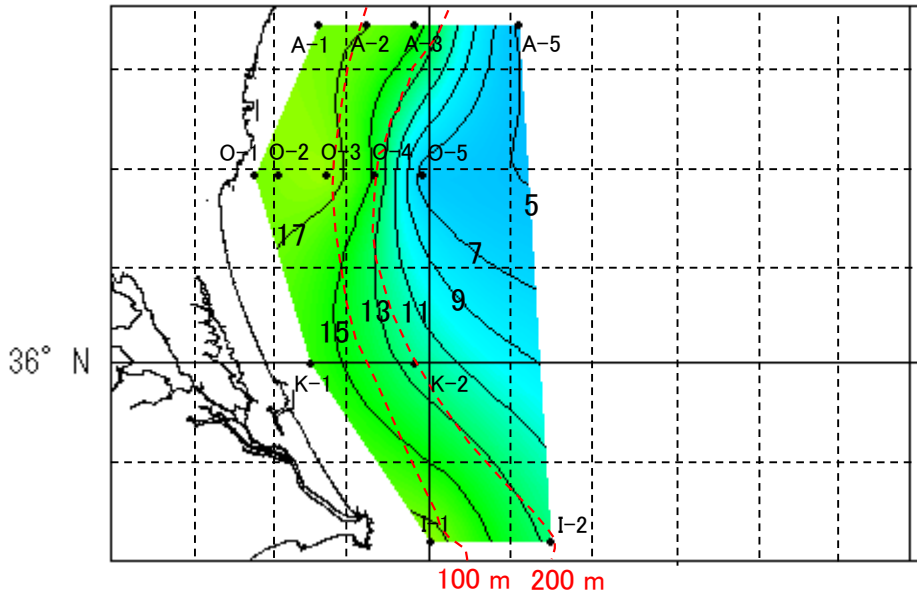
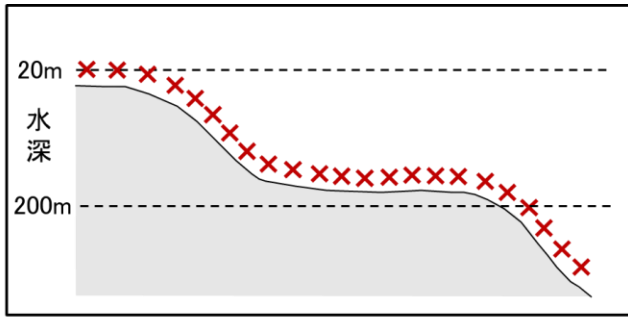


図. 令和5年11月の底水温(\*海底直上約5~20m)



\*底水温表示のイメージ図

- 海洋観測で得られた最下層の水温データ(左図参照)をもとに底水温図を作成しました。
- 水深100 m以浅の底水温は15~17°C台でした。詳細は下表を参照ください。

## 茨城県水産試験場 海洋観測結果(2023年12月)

調査船: いばらき丸 調査海域: A=会瀬定線(県北部海域), O=大洗(県中北部海域)定線, K=鹿島定線(県中南部海域), I=犬吠埼定線(県南部海域)

観測点番号	A-1	A-2	A-3	A-5	O-1	O-2	O-3	O-4	O-5	K-1	K-2	I-1	I-2
月日	12/5	12/5	12/5	12/5	12/5	12/5	12/5	12/5	12/5	12/8	12/8	12/8	12/8
緯度	36° 34'	36° 34'	36° 34'	36° 34'	36° 19'	36° 19'	36° 19'	36° 19'	36° 19'	36° 00'	36° 00'	35° 42'	35° 42'
経度	140° 46'	140° 52'	140° 58'	141° 11'	140° 38'	140° 41'	140° 47'	140° 53'	140° 59'	140° 45'	141° 00'	141° 00'	141° 15'
開始時刻	22:44	22:15	21:32	20:03	8:37	8:55	9:25	10:05	10:41	11:03	12:25	14:56	16:07
終了時刻	22:53	22:21	21:50	20:30	8:42	9:02	9:32	10:15	11:06	11:08	12:44	15:08	16:24
水深	57m	102m	134m	522m	24m	32m	79m	173m	488m	32m	220m	76m	224m
流向(10m)	162	105	265	180	134	70	346	313	12	160	322	126	60
流速(10m)	0.5	0.3	0.3	0.9	0.3	1.4	0.9	0.2	0.7	0.5	0.3	0.8	0.5
流向(50m)	249	172	226	184			76	281	26		279	143	60
流速(50m)	0.8	0.2	0.4	1.0			1.9	0.2	0.5		0.4	0.8	0.8
流向(100m)			150	162				10	31		240		57
流速(100m)			0.4	0.6				0.2	0.2		0.3		0.9
水温 0m	18.2	18.3	20.2	20.3	17.2	17.8	19.4	19.4	19.6	16.4	20.3	18.3	19.1
10m	18.0	18.0	20.0	20.0	17.2	17.5	19.3	19.1	19.4	15.8	20.1	18.0	18.7
20m	17.9	17.9	20.0	20.0		17.5	19.1	19.0	19.4	15.8	19.8	17.9	18.6
30m	17.9	17.7	20.0	20.0			18.5	18.8	19.3		19.6	17.9	18.5
50m		17.4	18.9	19.9			18.3	18.6	19.0		19.5	17.8	18.3
75m		17.2	17.6	16.8				18.1	17.6		18.1		16.9
100m			17.3	16.0				17.9	17.5		17.4		15.2
125m				15.1				16.6	16.8		16.3		14.9
150m				14.0				15.0	15.4		14.5		14.3
175m				13.1					13.7		13.5		14.3
200m				12.3					11.9		12.3		12.8
250m				10.2					10.1				
300m				8.3					8.7				
400m				5.8					6.9				
500m				4.7									
観測最下層水深(m)	45	86	122	503	16	26	71	161	471	21	200	56	202
観測最下層水温(°C)	17.1	17.0	16.0	4.7	17.1	17.5	17.9	14.9	5.7	15.8	12.3	17.8	12.6

備考

・流向流速値は補正前の数値のため、誤差を含んでいます。

・流向は海流・潮流が流れて行く方向を示しています。(例 0° = 真潮, 180° = 逆潮)