

# 漁海況速報

5-No. 30

茨城県水産試験場  
漁業無線局

令和5年10月27日～11月2日

電話 (029) 273-7911

FAX (029) 270-1480

<http://www.pref.ibaraki.jp/soshiki/nourinsuisan/suishi/index.html>

## 【海況図説明】

1. 黒潮は、犬吠埼の南東30マイル付近を北東に流れ、 $37^{\circ}30'N$   $142^{\circ}20'E$ 付近を流去している。
2. 本県沿岸域は、 $20\sim 22^{\circ}C$ 台の水温となっている。

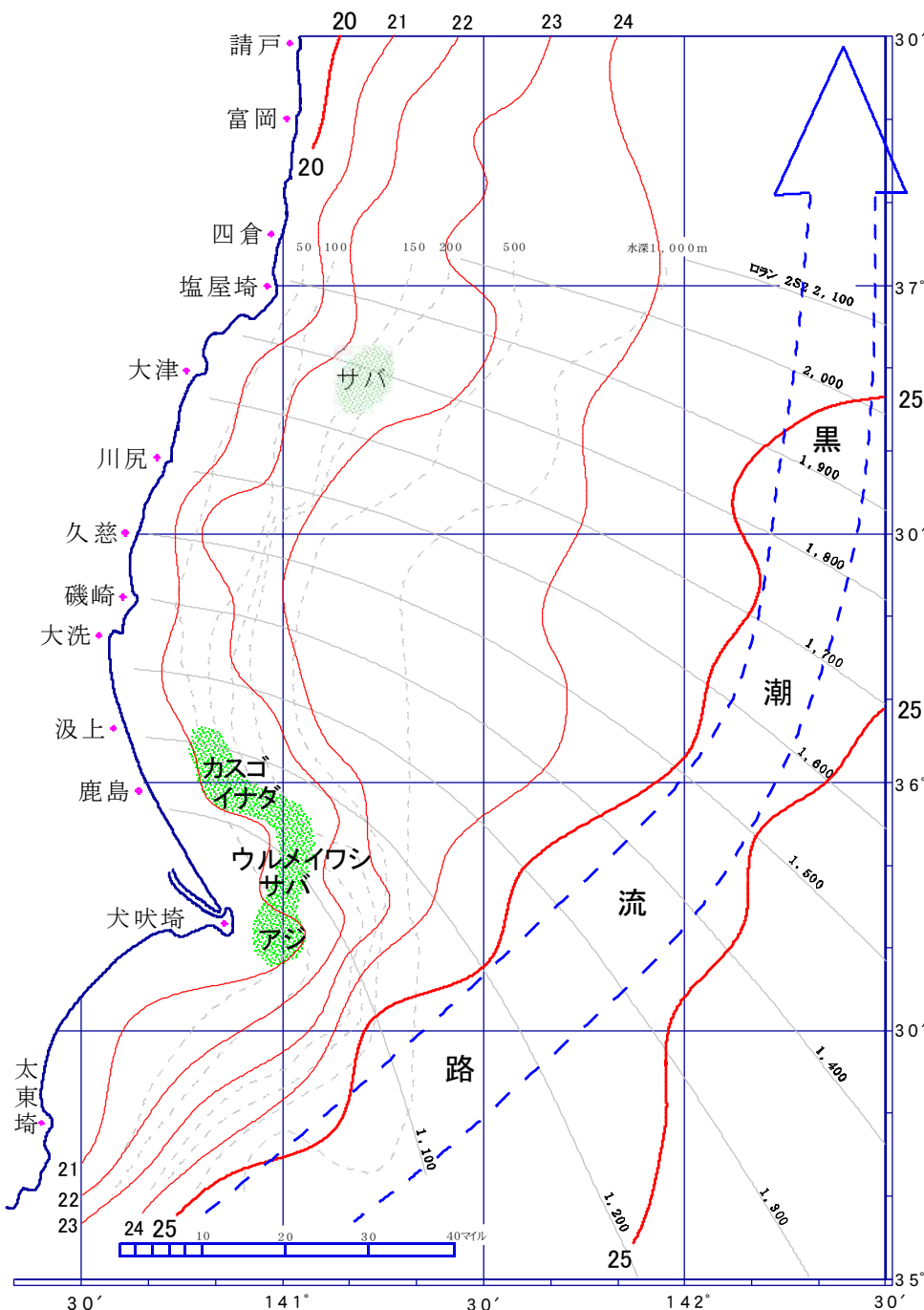
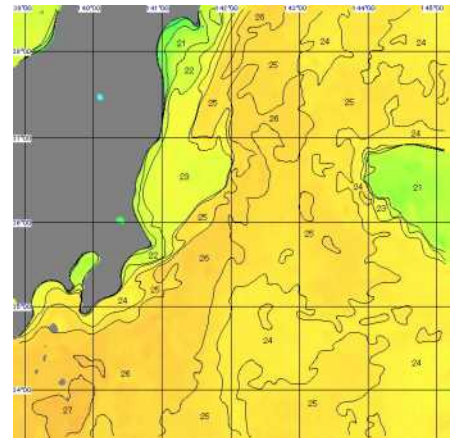
那珂湊定地水温(°C)

日	令5	令4	平年
10/27	20.1	19.6	18.7
28	20.2	20.1	18.6
29	20.0	19.9	18.5
30	19.8	20.1	18.4
31	20.0	19.7	18.3
11/1	19.9	19.4	18.2
2	19.8	19.8	18.1
平均	20.0	19.8	18.4

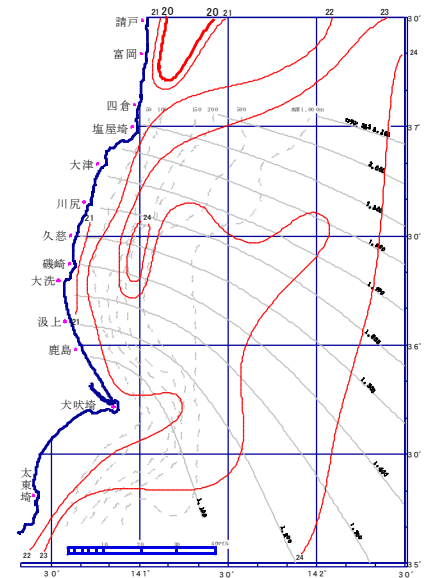
30年平均: 1991～2020年

令和5年10月27日～11月2日

【1週間合成衛星画像】



【海況図】



令和4年10月28日～11月3日

【海況図】

# 漁況の特徴

5 - No. 30

属地、単位＝四捨五入

10/26～11/1

◎

## まき網

(漁獲は1投網当り)

サバ・・・・大津の東20マイル付近で10～35トン、鹿島の東15マイル付近から犬吠埼の北東5マイル付近で1～2トンの漁獲。  
 アジ・・・・犬吠埼の北東5マイル付近から東5マイル付近で5～25トンの漁獲。  
 ウルメイワシ・鹿島の東15マイル付近から犬吠埼の北東5マイル付近で1～10トンの漁獲。  
 イナダ・・・鹿島の東10マイル付近で5トン(1ヶ統)の漁獲。  
 カスゴ・・・鹿島の北10マイル付近から東10マイル付近で1～20トンの漁獲。

◎

## 小型船

(漁獲は1隻当り)

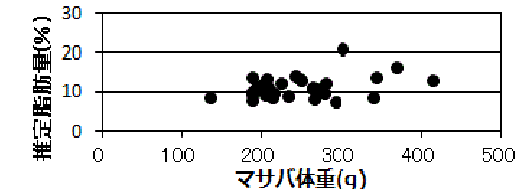
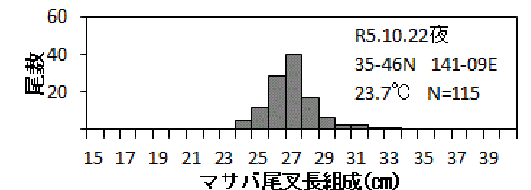
◇船曳網  
 シラス・・・大津地先から高戸地先で10～24kg、日立地先で59～517kg、那珂湊地先から大洗地先で50～250kg、波崎地先で53～684kgの漁獲。  
 カエリ・・・大津地先から高戸地先で30～185kgの漁獲。

◇曳釣り

平潟地先から磯原地先でヒラメ5～15kg、久慈浜地先から大洗地先でヒラメ1～10kg、イナダ1～3kg、タチウオ1～5kg、マゴチ1～2kg、スズキ2～4kgの漁獲。

### ☆常磐南部・犬吠埼周辺で漁場形成(まき網)

10月中旬以降、常磐南部・犬吠埼周辺でサバ類、マアジ、イナダ等が漁獲されています。サバ類はマサバが主体で、23日に水揚げされたマサバのサイズは、体長24～33cm、モード27cm、体重140～410g、150～250g主体、脂肪は7～20%でした。



魚種	漁法	組合名	水揚量 kg	平均単価	水揚金額円	延隻数
シラス	船曳網	久慈浜丸小	2,840	983	2,792,568	15
		久慈町	1,775	968	1,718,085	8
		那珂湊	597	881	525,550	3
		大洗町	17,175	972	16,692,140	70
		はさき	9,022	1,097	9,900,547	33
サヨリ	大型定置網	会瀬	4	736	2,650	
ヒラメ	小底5t以上	平潟	10	655	6,744	
		那珂湊	4	700	2,520	
	その他釣り	平潟	77	2,219	171,738	
		川尻	69	2,040	139,910	
		久慈町	4	856	3,340	
	大型定置網	那珂湊	79	2,474	194,910	
		大洗町	56	1,477	82,420	
会瀬	23	1,499	34,184			
マコガレイ	小底5t以上	平潟	2	582	1,338	
タイ類	小底5t以上	平潟	387	369	142,898	
		久慈町	7	171	1,200	
	その他釣り	那珂湊	25	382	9,674	
		平潟	2	413	992	
		川尻	1	500	600	
	大型定置網	那珂湊	3	1,278	3,450	
		大洗町	49	1,480	72,790	
会瀬	383	502	192,545			
スズキ	大型定置網	会瀬	5	1,259	5,790	
アナゴ	小底5t以上	平潟	197	733	144,010	
		久慈町	3	600	2,040	
		那珂湊	2	500	1,100	
アンコウ	小底5t以上	平潟	62	821	50,458	
		川尻	34	500	17,100	
	その他釣り	久慈町	94	787	73,800	
		那珂湊	66	569	37,445	
タラ類	小底5t以上	平潟	11	36	400	
		川尻	25	82	2,040	
	その他釣り	久慈町	2	50	80	
		那珂湊	26	134	3,464	
ホウボウ	小底5t以上	平潟	158	798	125,840	
		那珂湊	5	677	3,590	
フグ類	小底5t以上	平潟	12	2,384	29,086	
		那珂湊	5	2,686	13,700	
	その他釣り	大洗町	21	2,415	51,440	
		平潟	1	2,390	2,868	
大洗町	51	2,390	122,110			
サワラ	その他釣り	那珂湊	4	2,500	9,500	
スルメイカ	小底5t以上	平潟	340	434	147,510	
		川尻	40	650	25,740	
	その他釣り	久慈町	103	989	101,350	
		那珂湊	81	1,175	95,040	
ヤリイカ	小底5t以上	平潟	245	167	40,900	
		久慈町	8	680	5,100	
マダコ	小底5t以上	平潟	39	626	24,589	
		那珂湊	2	600	1,200	
	その他釣り	大洗町	3	1,500	3,900	
マアジ	小底5t以上	平潟	396	92	36,488	
		久慈町	4	300	1,200	
	その他釣り	那珂湊	74	127	9,390	
		平潟	1	1,100	1,100	
	大型定置網	会瀬	905	209	189,062	
サバ	小底5t以上	平潟	30	90	2,710	
		久慈町	2	50	100	
	大型定置網	那珂湊	63	59	3,685	
		会瀬	16	204	3,307	
ブリ類	その他釣り	会瀬	2	280	476	
		久慈町	1	100	140	
	大型定置網	那珂湊	3	436	1,440	
		大洗町	6	300	1,800	
	会瀬	207	352	72,748		
カツオ	その他釣り	平潟	55	582	32,249	

注 延隻数:銘柄別隻数

茨城県水産試験場漁業無線局