

1. 工事名称	工事名称	茨城県植物園 新設トイレ 新築工事	建築主
	建設地	(住居表示) 茨城県那珂市戸4589 (地名地番) 茨城県那珂市戸字新堀4369番1	住所 〒310-8555 茨城県水戸市笠原町978番6
	主要用途	公衆トイレ	氏名 大井川和彦
	工事種別	新築・増築・別棟増築・改築・改修(大規模の修繕)・室内装飾 用途変更(大規模の模様替)・仮設建築・解体・移設・移転	

2. 敷地状況	開発面積	- (敷地除外) 道路後退 ▲ 0.00㎡	建ぺい率	基準建ぺい率 60% → -% (角地緩和)
	敷地面積	135,392.00㎡ (40,956.08坪)	容積率	基準容積率 200% → -% (道路幅員による制限)
	道路幅員	南側: 11.00m ・ 東側: 7.40m	日影規制	建築物高さが10mを超える建築物
	用途地域	・第1種低層住居専用・第1種低層住居専用・第1種中高層住居専用・第2種中高層住居専用 ・第1種住居・第2種住居・準住居・近隣商業・準工業・商業・工業・工業専用・用途地域指定なし	平均地盤面からの高さ	m
	防火地域	・防火・準防火・特定行政庁の指定地域(法22条区域)・指定なし	敷地境界線より5mを超え10m以内の範囲	時間内
	外壁後退	前面境界 m 隣地境界 m	敷地境界線より10mを超える範囲	時間内
その他の地域区域	・都市計画区域内・都市計画区域外・市街化区域・市街化調整区域・特別工業地区・特別用途地区・美観地区・再開発事業地区・特定街区・改良地区・文教地区(第 種)・非線引区域 ・風致地区(第 種)・高度地区(第 種)・駐車場整備地区・電波伝搬障害防止地区・多雪地区・災害防止地区・緑地地区・土地区画整理事業地区 ・宅地造成工事規制区域・国立公園・固定公園・河川敷・その他			

3. 構造・規模	構造	・SRC造・RC造・PC造・鉄骨造・軽量鉄骨造・CB造・木造 ・その他()			階数	地下 0階 地上 1階 塔屋 0階	
	構造形式	・ラーメン・壁・立体トラス・シェル・折板・組在来工法 ・その他()			最高高さ	3.45m	
	基礎	・地盤支持(・ベタ・布・独立)・その他() ・杭支持(・RC杭・PC杭・アースドリル・ベノト・深礎・その他)			駐車台数	- 台 附置義務: - 台	
	建面限度	- ㎡	- 坪	残面積	- ㎡	駐輪台数	- 台 附置義務: - 台
	建築面積	17.80 ㎡	5.38 坪			建蔽率	0.01%
	容積限度	- ㎡	- 坪	残面積	- ㎡		
	容積対象	17.80 ㎡	- 坪			容積率	0.01% (充足率: -%)
	延べ面積	17.80 ㎡	5.38 坪	レンドブル比	- % (専有面積/申請床面積)		
	施工床	- ㎡	- 坪				
	指導要綱						

4. 工事範囲	種別	工事有		備考	種別	工事有		備考	種別	工事有		備考	
		含む	別途			含む	別途			含む	別途		
敷地造成	敷地造成	●			付属備品	銘名板・表札	●		電気設備	受変電			
	地盤改良					表札板・文字	●			防災設備	非常用照明		
	整地	●				黒板・掲示板				(建築基準法)	防火戸制装置		
	擁壁					郵便受				ガス漏れ警報			
	排水	●				定礎板				避雷針			
	道路					収納棚				電灯コンセント	●		
	橋梁					可動家具				照明器具	●		
	護岸					固定椅子				電話機器			
	防潮設備					インターホン				電話配管			
						カーテン				インターホン			
撤去工事	在来基礎撤去				ブラインド			電気時計					
	埋設物撤去				ロールスクリーン			テレビ共同視聴					
	工作物撤去				敷物・マット			電気配					
					装飾物			セキュリティ					
移設工事	在来建物移設												
	工作物移設												
解体工事	解体工事				日照影響								
					電波障害								
外構	植樹造園				騒音								
	舗装				風害								
	路面駐車場				近隣工作物								
	門・塀				隣家補償								
	盛土												
	テラス												
工作物	看板	●											
	広告板												
	広告鉄塔												
	ネオン												
	遊戯施設												
	ゴンドラ												
	物干												
	遊具												
	独立煙突												
	浄化槽												

5. 別途工事	1	FFE・家具は別途工事
	2	
	3	
	4	
	5	
	6	
	7	
	8	
	9	
	10	
	11	
	12	





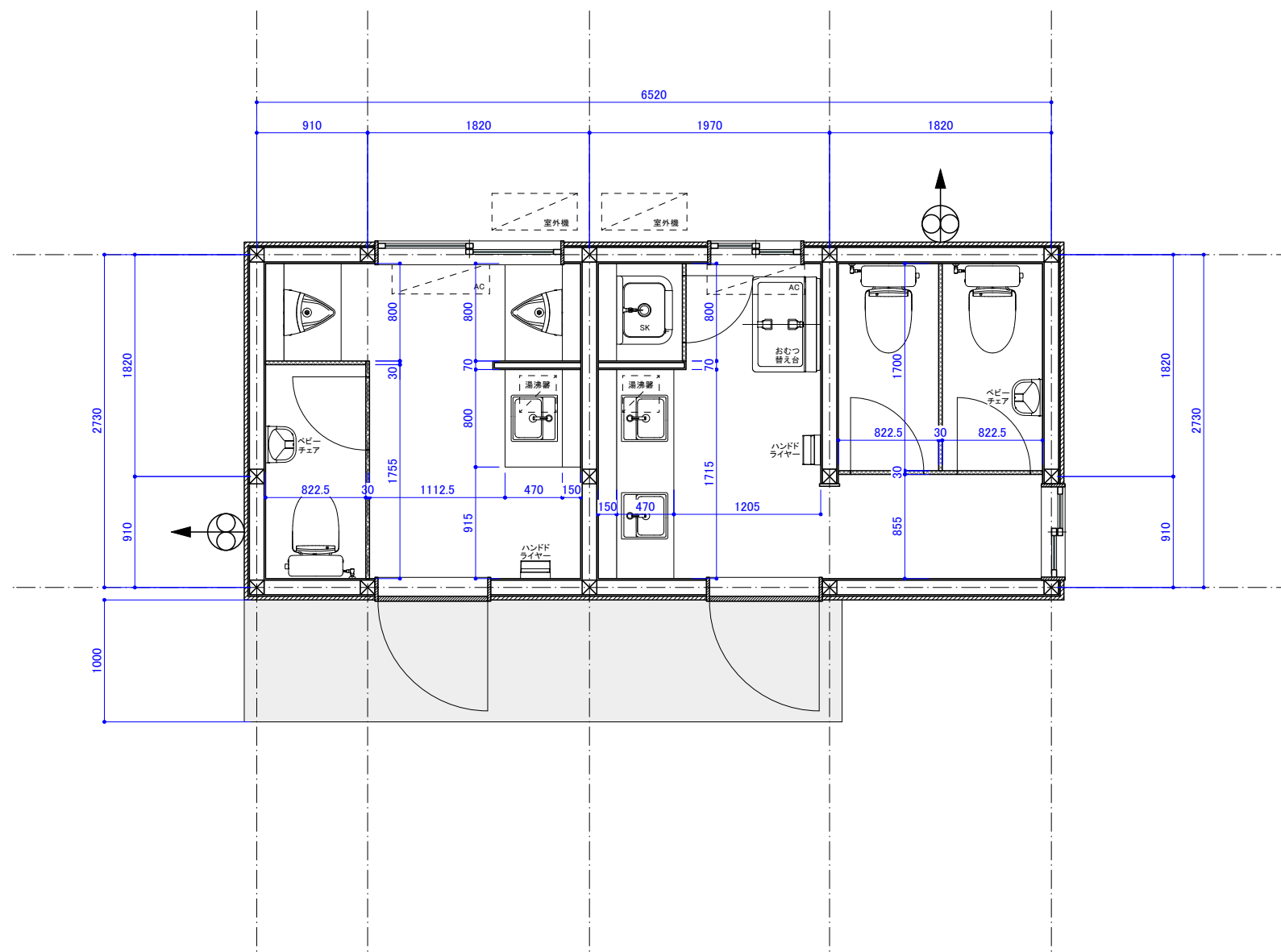
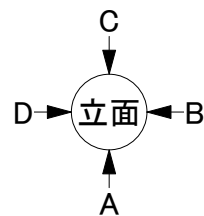
室名	床		巾木		壁			天井			床高 (FLより)	天井高	廻縁	カーテン BOX	プライド等	備考
	下地	仕上	仕上	H	下地	仕上	不燃・準不燃・難燃	下地	仕上	不燃・準不燃・難燃						
男子トイレ		長尺シート貼り	天然木	60	石膏ボード	クロス貼り (エッグウォール相当品)		石膏ボード	クロス貼り (エッグウォール相当品)							
女子トイレ		長尺シート貼り	天然木	60	石膏ボード	クロス貼り (エッグウォール相当品)		石膏ボード	クロス貼り (エッグウォール相当品)							
多目的トイレ		長尺シート貼り	天然木	60	石膏ボード	クロス貼り (エッグウォール相当品)		石膏ボード	クロス貼り (エッグウォール相当品)							

記号	材質・仕上	記号	材質・仕上	記号	材質・仕上	記号	材質・仕上	記号	材質・仕上	備考
LGS	軽量鉄骨	SOP	合成樹脂調合ペイント	V	塩ビ製ジョイナー	St	鉄			設計図書に記載が無い事項についても、外観上・構造上・設備上当然必要と認められるものは、係員の指示に従い施工するものとする。
CO	コンクリート	EP	合成樹脂エマルジョンペイント	UE	二液型ポリウレタンエナメル塗装	AL	アルミニウム			壁面塗装は、よごれ防止タイプとする。特記無き限り、仕上・下地・接着に用いる材料はF☆☆☆☆とする事。
CB	コンクリートブロック	VE	ビニールペイント	UC	二液型ポリウレタンクリア塗装	SUS	ステンレス			欄柱の下地には間柱同等の下地を入れる事。MDFと明記のあるものは針葉樹MDFを使用する事。シナ合板にはシーラー処理を施す事。
SL	セルフレベリング	FU	フッ素樹脂塗装	SP	石材用強化材	HL	ヘアライン仕上			人の出入りのある開口部の見込みの下地にはシナ合板 t12を使用し、ヒビ、割れ防止の処理の上、仕上げとする事。それ以外の出隅にはコーナービートを使用する事。
MO	モルタル	CL	クリアラッカー	GL	GL工法					特記無き限り、造作工事は大工工事とする。
PB	石膏ボード	OS	オイルステイン							間柱、筋交いは、コンセント・スイッチ・壁付けリモコン等のスイッチボックスをよけた位置に施工する事。
ケイカル板	ケイ酸カルシウム板	NAD	弱溶剤アクリル樹脂系非水分散形塗料							(壁下地を施工する前に位置を再確認し、間柱、筋交いにより、コンセント類がずれる事がない様に注意する事。施工上問題が生じる場合は必ず設計者へ確認する事。)

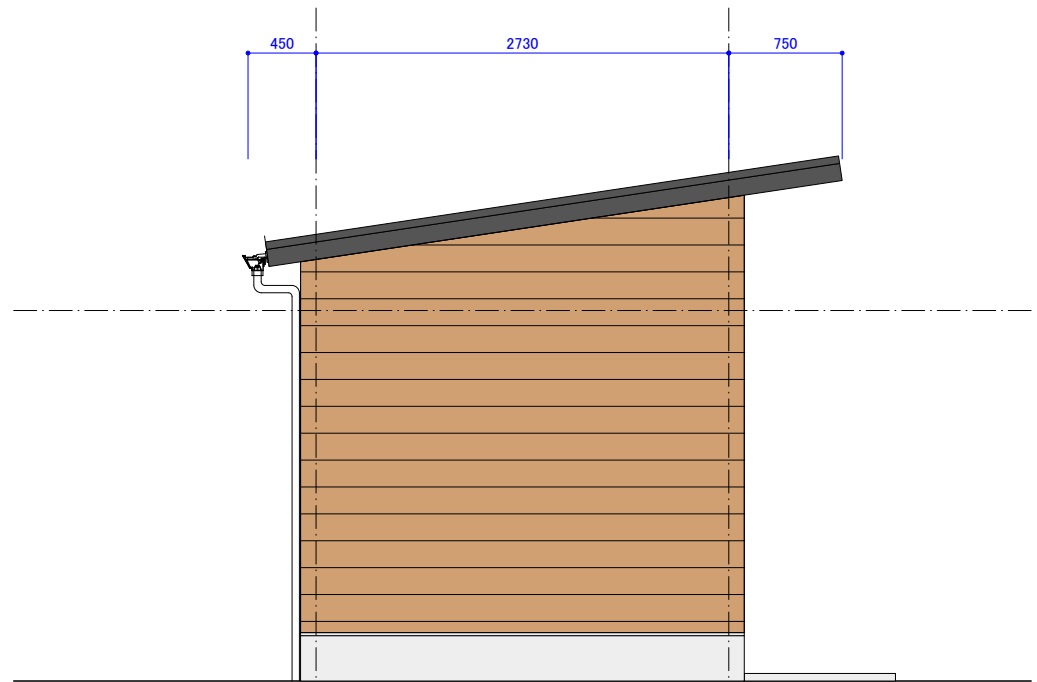
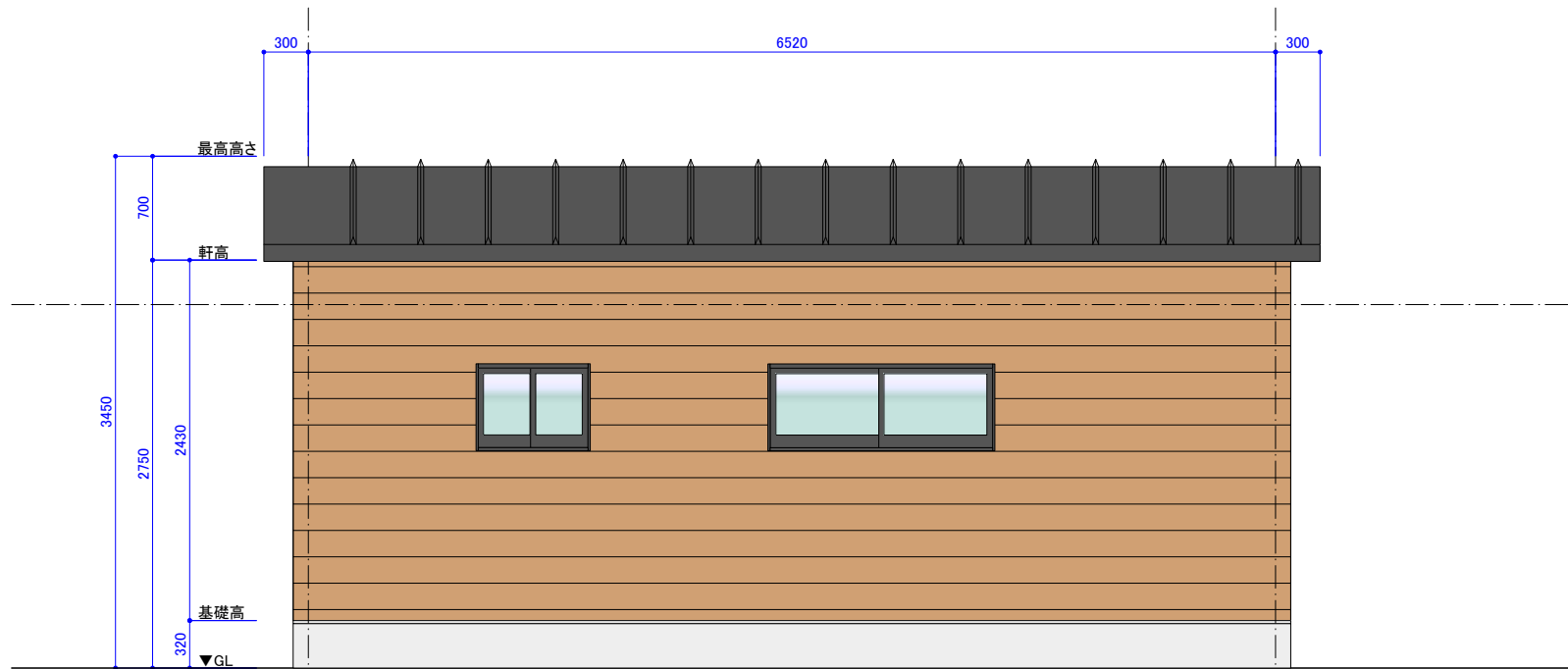
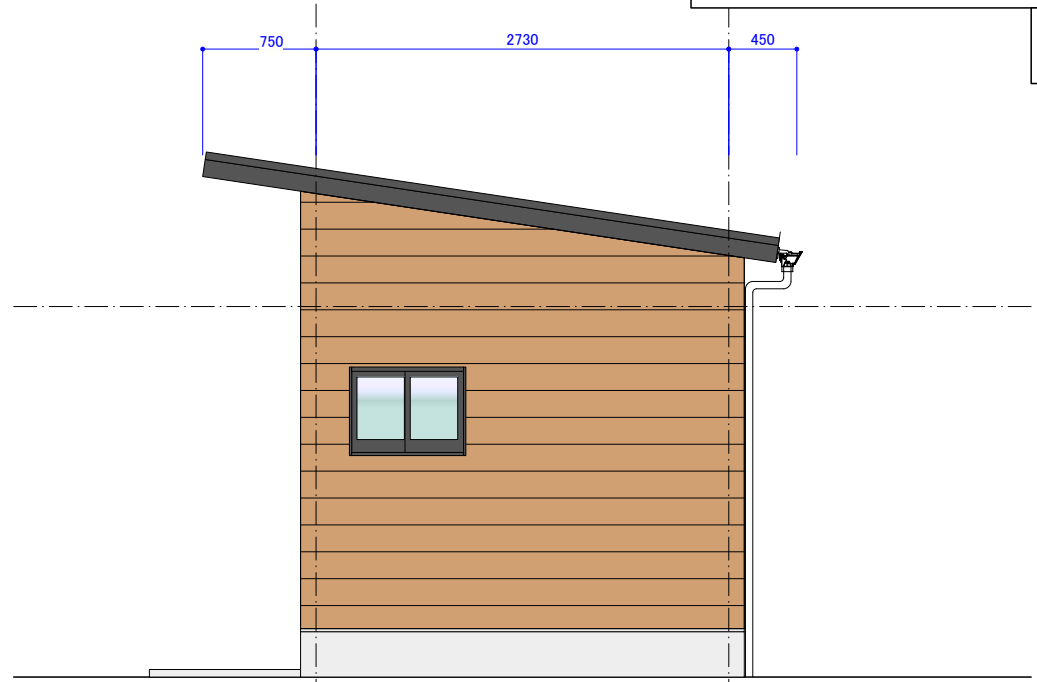
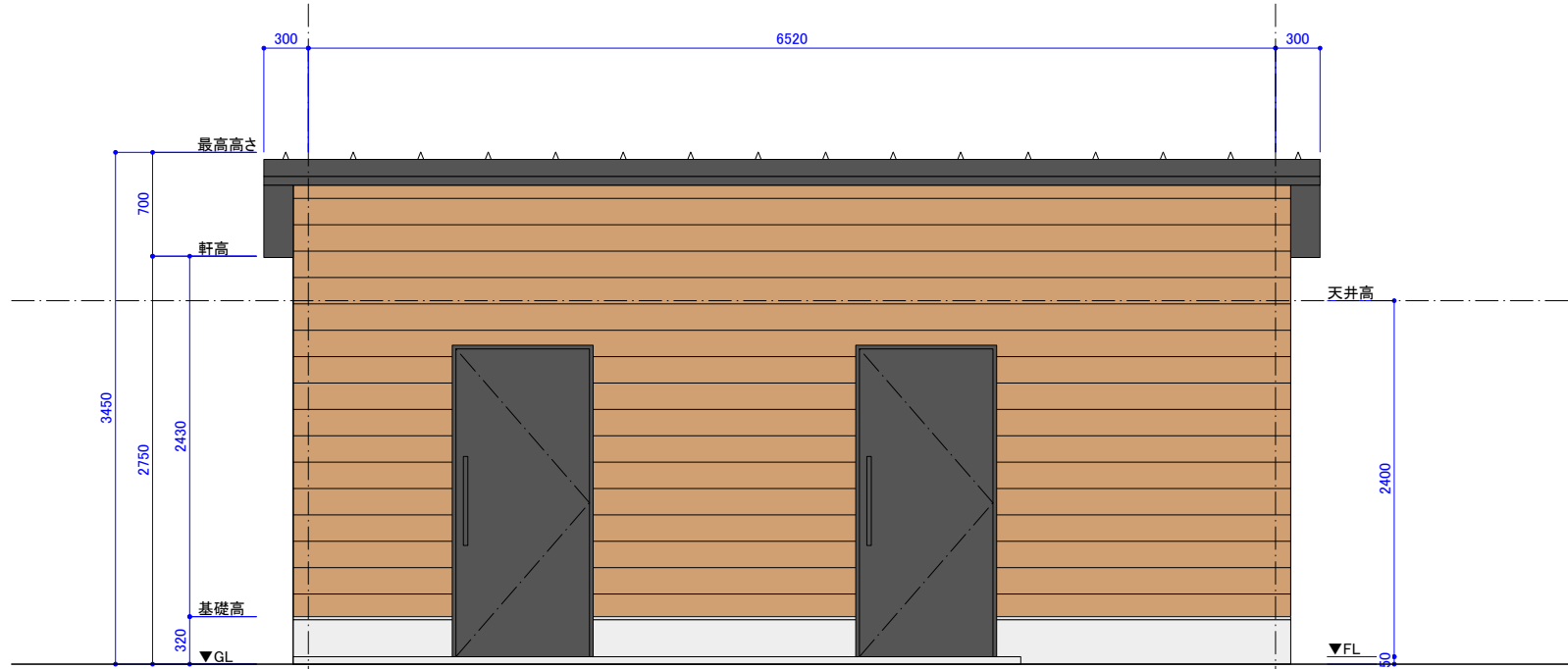
新設トイレ(A棟)

17.8m²

1棟



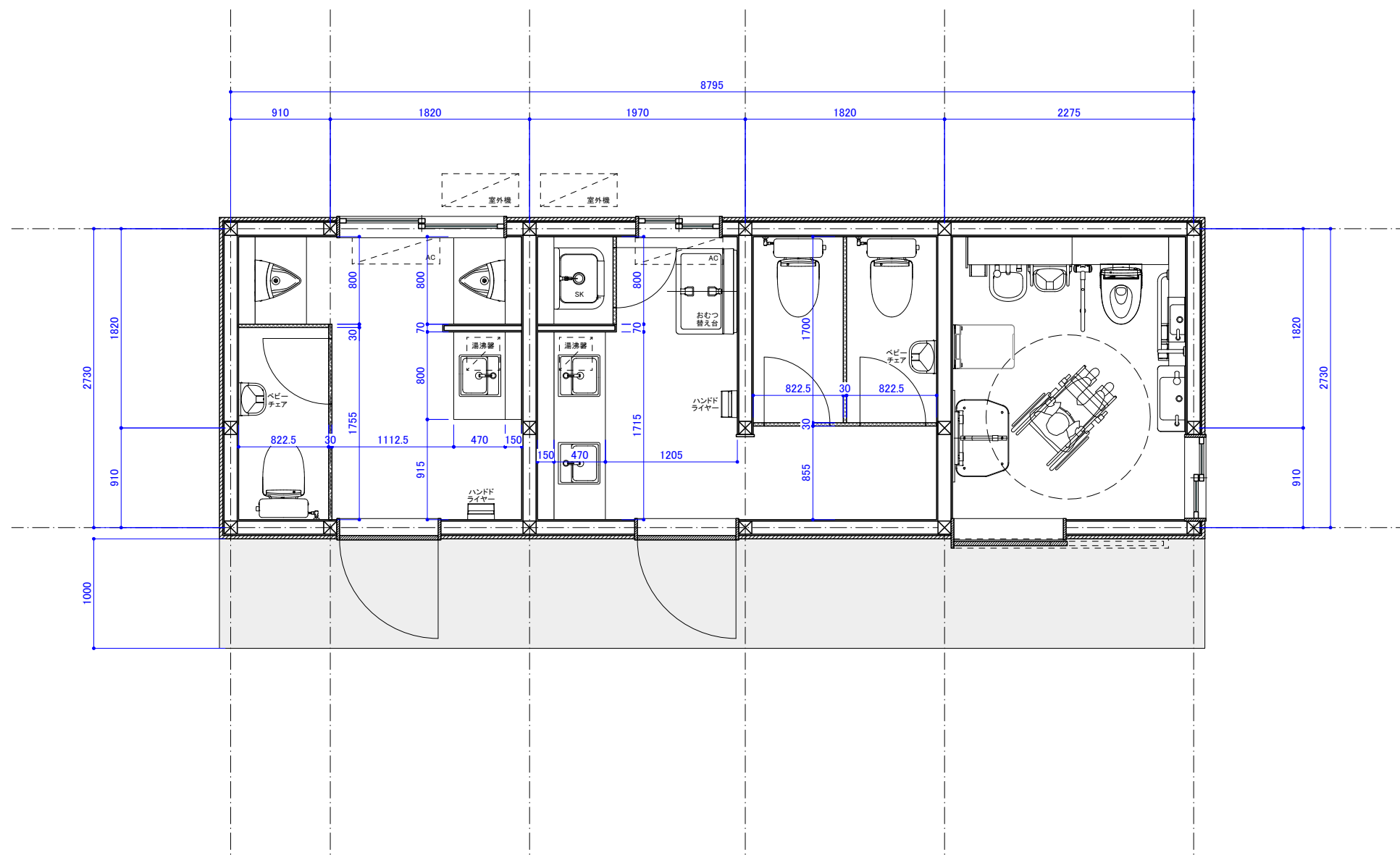
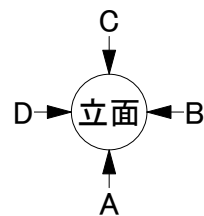
新設トイレ(A棟)
17.8m²
1棟



新設トイレ(B棟)

24.01m²

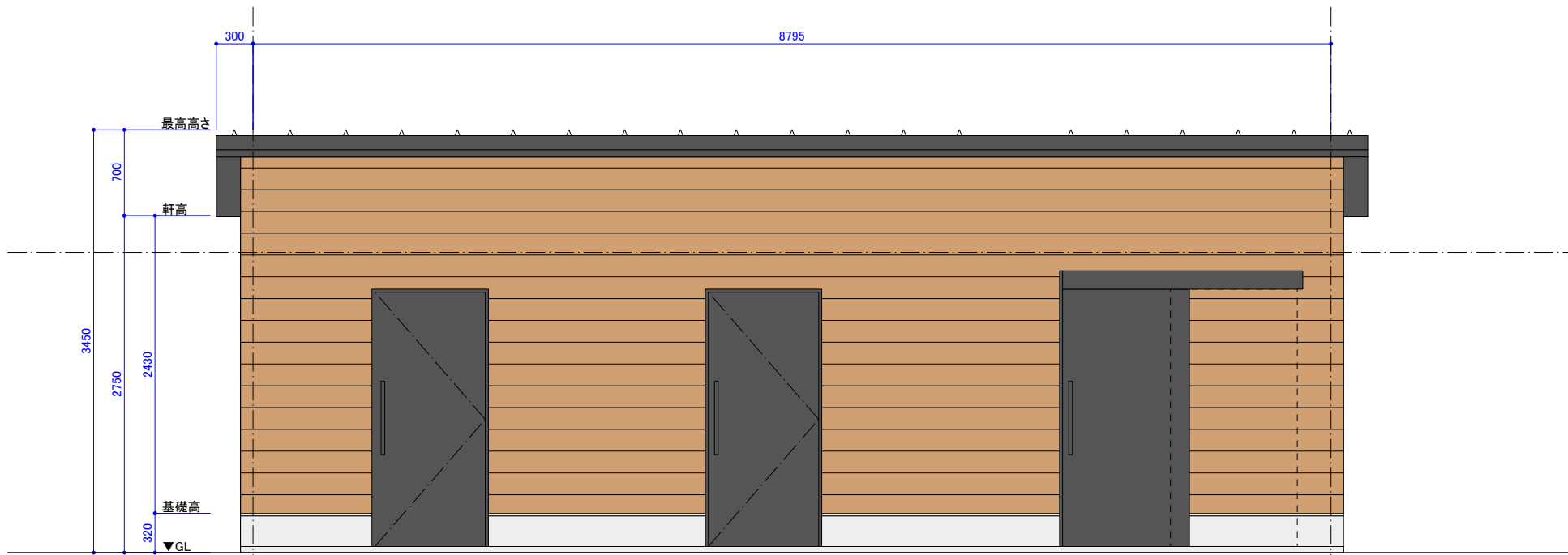
1棟



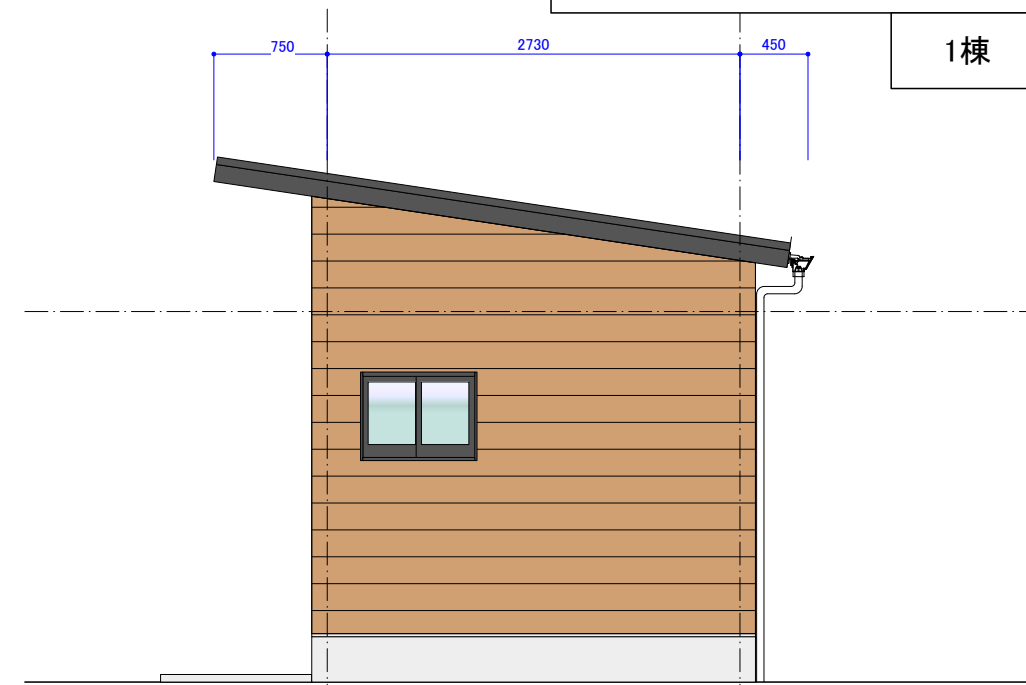
新設トイレ(B棟)

24.01m²

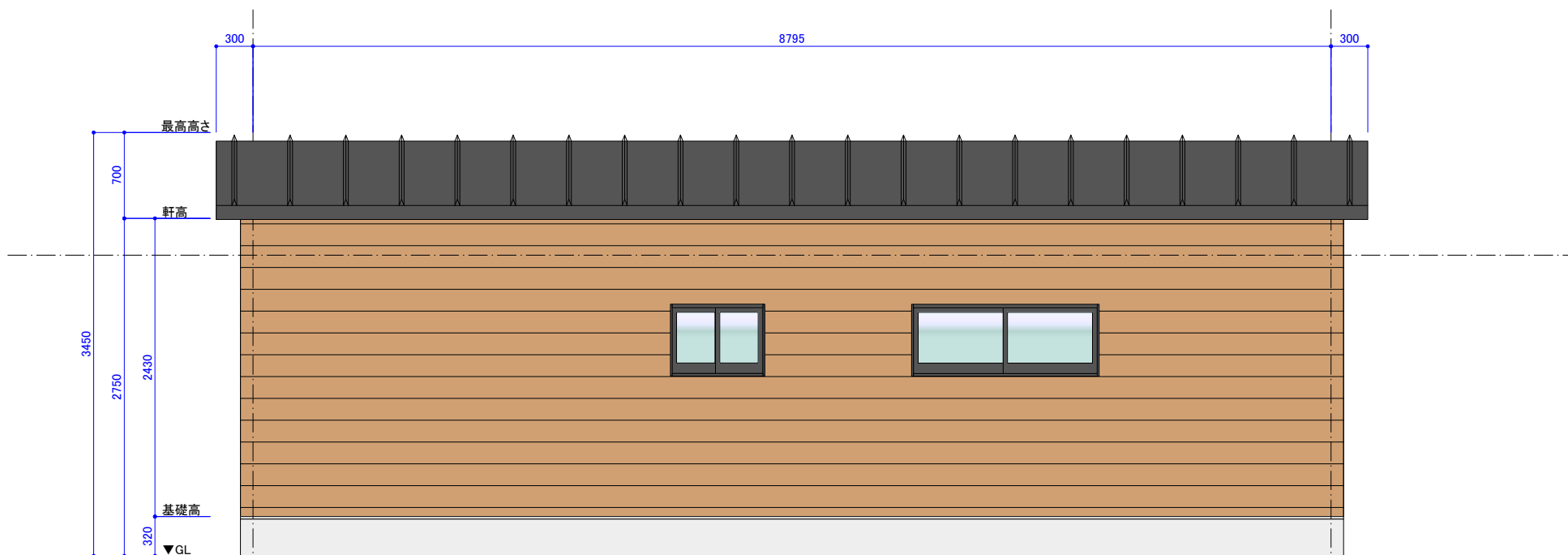
1棟



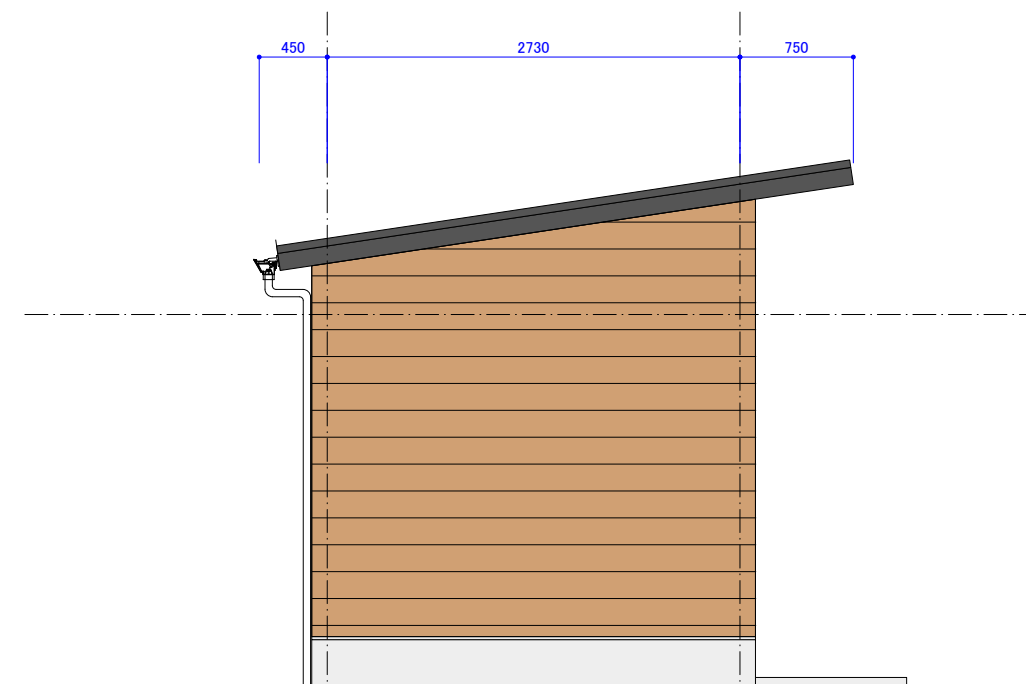
立面図-A



立面図-B



立面図-C



立面図-D

機械設備計画書(1)

- 工事名称 茨城県植物園・県民の森リニューアル事業
 工事場所 茨城県那珂市戸4589
 建物概要 木造・地上1F
 主要用途 公衆トイレ

- 基本方針
- 用途、機能、規模を把握し、バランスのとれた機能性の高い設備とします。
 - 将来対応の容易なシステムとします。
 - 周辺環境との調和、建物の美観への配慮をした快適性の高い設備とします。
 - 防災、防犯対策に配慮します。
 - より安全性の高い高品質のシステムとします。
 - 保守、点検、メンテナンスに配慮します。
 - COP(成績係数)を考慮します。

- 設備項目
- A. 給排水衛生設備
- 衛生器具設備
 - 給水設備
 - 給湯設備
 - 排水設備

- B. 空気調和設備
- 空気調和設備
 - 1-1 空調機器設備
 - 1-2 空調配管設備
 - 換気設備
 - 2-1 換気機器設備
 - 2-2 換気ダクト設備

- 別途工事及び項目
- 消火器
 - 上水道、下水道は既設接続とします。
 - 引渡しまでの上下水道料金

- 計画概要
- A. 給排水衛生設備
- 衛生器具設備
 - 各トイレは、意匠を考慮し決定する。
 - 多目的トイレにはオストメイト洗浄機・手すり・ベビーベッドを設置とする。
 - 多目的トイレ以外の大便秘器に関しては、フラッシュバルブ方式ではなく、短時間満水型のロータンクとする。
 - 洗面カウンター、鏡、SKIは建築工事とする。
 - 日本製を使用する。
 - 給水設備
 - 井水を有効活用し、飲料用に関する給水は市上水にて供給する。
 - 給湯設備
 - 各洗面、手洗への給湯は、衛生陶器メーカー製の貯湯式簡易電気温水器にて供給する。
 - 排水通気設備
 - 汚水、雑排水は合流方式とし、各系統毎に直近で屋外排水柵を新設し、既設污水配管系統まで接続する。
 - 污水主管は敷地西側の市下水道本管まで新たに布設する。
 - 雨水は污水雑排水とは別系統で、建物の第一雨水柵から自然流下で、雨水最終系統へ放流する。(雨水配管は建築工事)
 - 敷地レベルの調査検討により、必要に応じて排水槽を設け、ポンプアップ排水とする。

NOTE	DATE	REVISION
-		

DESIGNED
SEMBA
DRAWN
Y.NOGAMI

CHECKED
SEMBA
DATE
2024/04/08

TITLE
茨城県植物園 リニューアル事業

SUBJECT
新設トイレ 機械設備計画書(1)

SCALE
NON SCALE

No.
M-01-1

機械設備計画書(2)

□計画概要

B. 空気調和設備

1. 空気調和設備

1-1 空調機器設備

- ・トイレ室内に壁掛相当のルームエアコンを設置する。
- ・ルームエアコンのリモコンスイッチは各照明スイッチと同じ位置とする。
- ・
- ・

1-2 空調配管設備

- ・ルームエアコンの設置に伴い、冷媒配管、ドレン管を設置する。
- ・
- ・
- ・

2. 換気設備

2-1 換気機器設備

- ・必要換気量の天井扇を各トイレに設置する。
- ・
- ・
- ・
- ・

2-2 換気ダクト設備

- ・天井扇設置に伴いスパイラルダクトを設置する。
- ・
- ・
- ・
- ・

NOTE	DATE	REVISION
-		

DESIGNED
SEMBA
DRAWN
Y.NOGAMI

CHECKED
SEMBA
DATE
2024/04/08

TITLE
茨城県植物園 リニューアル事業

SUBJECT
新設トイレ 機械設備計画書(2)

SCALE
NON SCALE

No.
M-01-2

電気設備計画書

- 工事名称 茨城県植物園・県民の森リニューアル事業
□工事場所 茨城県那珂市戸4589
□建物概要 木造・地上1F
□主要用途 公衆トイレ

□基本方針

- 用途、機能、規模を把握し、バランスのとれた機能性の高い設備とします。
- 将来対応の容易な汎用品を使用したシステムとします。
- 周辺環境との調和、建物美観への配慮をした快適性の高い設備とします。
- 防災、防犯対策を行った設備とします。
- 省エネルギー性の高い設備とします。
- より安全性の高い高品質のシステムとします。
- 保守、点検、メンテナンスに配慮した計画を行います。

□設備項目

- 幹線設備工事
- 電灯・コンセント設備工事

□計画概要

1. 幹線設備工事

・最寄りキュービクルより電灯分電盤へ電源供給します。

- 電気方式 電灯用 210V/105V 50HZ
- 配線方式 ケーブル配線・電線管で保護。
- 使用電線 EM-CET

2. 電灯コンセント設備工事

・電灯分電盤・照明器具、コンセント、点滅器等の取付と配線を行います。

・照明方式は消費電力を抑える為、LEDによる全体照明を主体とし

照明計画については、別途照明計画図面による。

- 照度基準 JIS Z9110:2010を参考として、目的・用途に応じた照明計画を行います。

- 電気方式 一般照明 1相3線 210V又は、105V 50HZ
コンセント 1相3線 210V又は、105V 50HZ

- 分電盤 メンテナンスが容易な場所及び建築意匠と調和のとれた場所に設置します。
屋外設置の場合は防雨型とします。

- コンセント 各室に機器用及び一般用のコンセントを設置し、原則として壁付を主体に設置します。

- 照明器具 光源は省エネルギー及び保守性を考慮して、LEDを中心にした計画を行います。
省エネルギー及び電球交換の低減を図り、ライフサイクルコストの最小化を考慮した計画を行います。

- 点滅 タイマー及びセンサー制御とする。

3. 呼出表示設備工事

多目的トイレには、緊急時対応として緊急呼出ボタン(ひも付)及び復旧ボタンを設置し、出入り口扉付近にブザー付表示灯を設置します。
エントランス棟 事務室の表示器に、呼出の表示・確認が行えるようにします。

NOTE	DATE	REVISION
-	-	-

DESIGNED
SEMBA
DRAWN
Y.NOGAMI

CHECKED
SEMBA
DATE
2024/04/08

TITLE
茨城県植物園 リニューアル事業

SUBJECT
新設トイレ 電気設備計画書

SCALE
NON SCALE

No.
E-01-1

■茨城県植物園 新設トイレ

区分 エリア	室名	照明設備							コンセント設備			電話設備			放送設備			呼出設備		テレビ 共聴	情報 (LAN)	I T V 設 備	入 退 室 設 備	電 気 時 計 設 備	備考		
		照度	光源	器具形状	点滅方式				調光	一般 100V	専用		電話 交換機	内線	F A X	アンプ	全館	ローカ ル	インターホン							緊急呼出	
					リモコン	自動 点滅	個別 スイッチ	熱線セン サー 屋光セン サー			有無	一般															
新設トイレ	男子トイレ	150	LED	ダウンライト				○	○	○	・便座	・空調機	・ハンドドライヤー	・電気温水器													
	女子トイレ	150	LED	ダウンライト				○	○	○	・便座	・空調機	・ハンドドライヤー	・電気温水器													
	多目的トイレ	150	LED	ダウンライト				○	○	○	・便座	・空調機	・ハンドドライヤー	・電気温水器						○							
	屋外		LED	ブラケット		○																					
分電盤		屋内露出壁掛型		主幹		MCCB 3P 100/60		分岐		MCCB 2P 50/20 x 2		暫定容量		10.0KVA													
										ELCB 2P 50/20 x 10																	
電源供給先		テント開閉器盤		幹線ケーブル		CVT38																					