

事業目的

- ・友部中央地区は区画整理されているものの、用水源であるため池及び地下水が、安定しないため用水不足となっている。
- ・本事業により、パイプラインを改修し、用水管理の簡便化と用水利用の合理化を図ると共に生産性の向上及び経営の安定化を目指す。
- ・地区内の幹線排水路が老朽化しており、本事業により改修を行うことで排水不良の解消を図る、
- ・本事業により農道の拡幅を行うことで作物生産に必要な資材運搬車及び耕作機械の大型化と輸送の円滑化を図る。

地区の概要

主要工事 用水路 35.3ha, 排水路 2.0km
農道 2.0km

受益面積 35.3ha

工期 平成30年～令和5年(予定)

総事業費 824,000千円

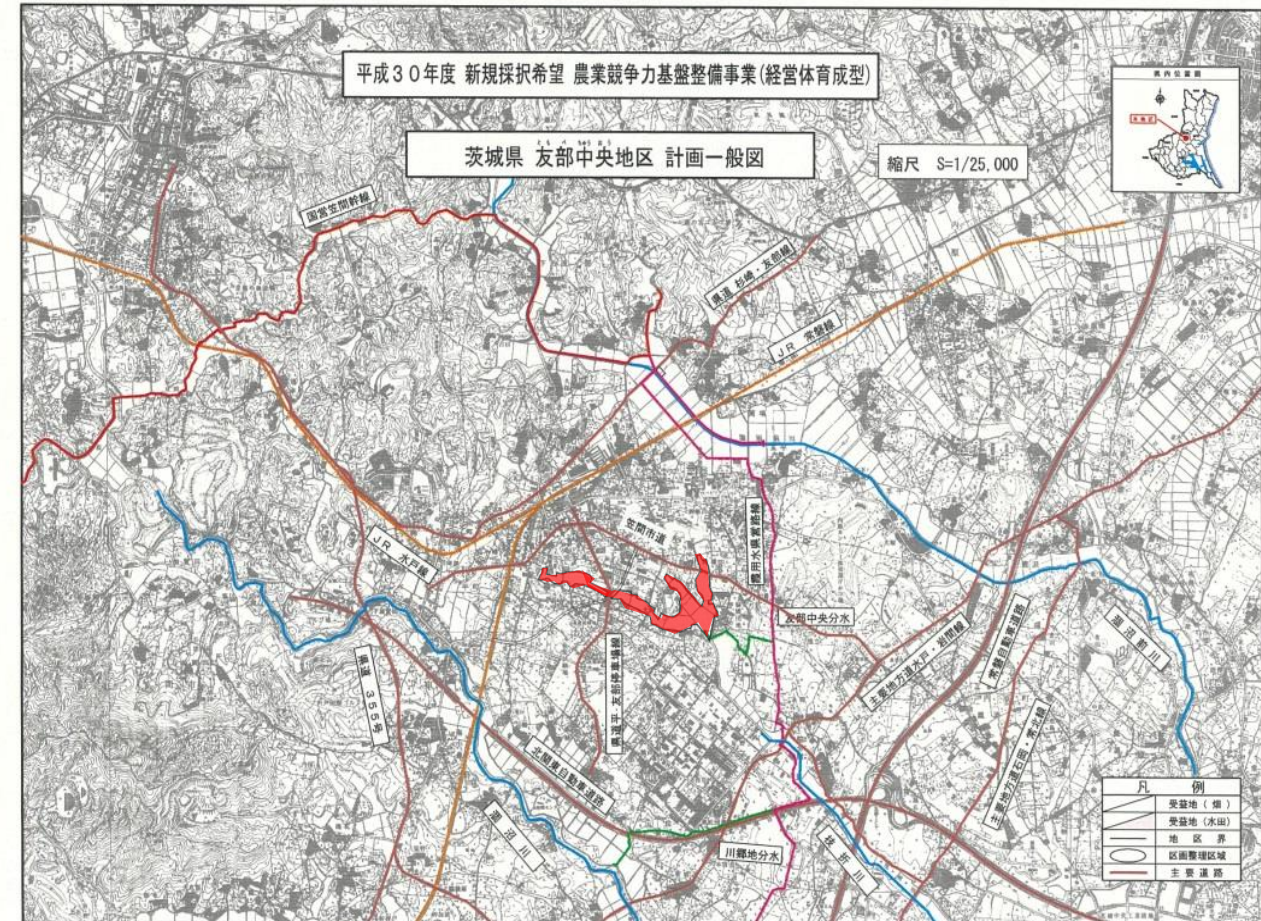
関係市町村 笠間市

関係土地改良区 友部土地改良区

経営体育成基盤整備事業

(土地総・一般)

友部中央地区



令和元年10月

茨城県県央農林事所

問合せ先 県央農林事務所土地改良部門工務課

〒310-0802 茨城県水戸市柵町1-3-1

TEL 029-224-3413 FAX 029-226-6871

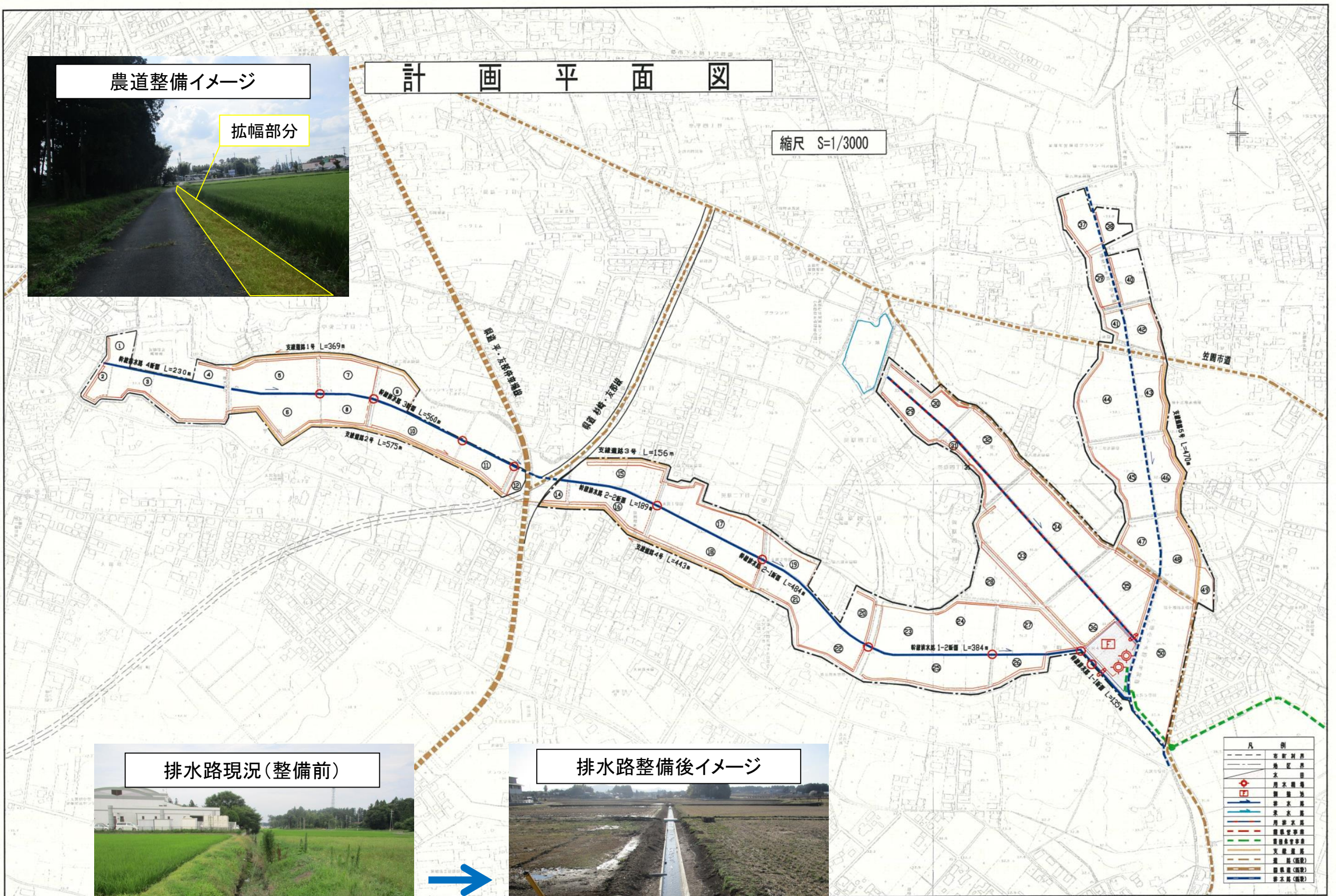
農道整備イメージ



拡幅部分

計画平面図

縮尺 S=1/3000



排水路現況(整備前)



排水路整備後イメージ



凡 例	
	市界線
	地区界
	用水調整
	調整池
	排水路
	排水路
	排水路
	排水路
	排水路
	排水路
	排水路
	支線道路
	支線道路
	支線道路
	支線道路