

農 研 速 報

2024年1月10日発行
 茨城県農業総合センター農業研究所水田利用研究室
 〒301-0816 茨城県龍ヶ崎市大徳町 3974
 TEL:0297-62-0206 FAX:0297-64-0667

麦の生育状況(12月25日現在、龍ヶ崎市)

地域名	麦種(品種)	生育ステージ	対平年遅速	生育(作柄・品質)概況	備考
茨城県 (龍ヶ崎市)	11月9日播種 小麦 (さとのそら) 六条大麦 (カシマムギ) (カシマゴール) 二条大麦 (ミカモゴールドン) 裸麦 (キラリモチ)	分けつ期 分けつ期 分けつ期 分けつ期 分けつ期	9日早い 7日早い 6日早い 11日早い 16日早い	龍ヶ崎市における、11月第3半旬～12月第5半旬の気象と麦類生育概況は、下記のとおりである。 【気象】 気温:平均気温は8.5℃と平年並だった(平年差+0.1℃、図1)。 降水量:平年比61%とやや少なかった(図2)。 日照時間:平年比115%と長かった(図3)。 【生育】 出芽期:11月9日播種は、平年より2日～5日早かった。 11月21日播種は、平年より3日早かった(表1)。 苗立率:11月9日播種の小麦、六条大麦、二条大麦はかなり高い～やや高かった。裸麦は平年並だった。11月21日播種の小麦は高かった(表1)。 生育速度:主稈葉数から見た生育ステージでは、11月9日播種は6～16日早かった。また、11月21日播種は、6日早かった。 草丈:11月9日播種の小麦はやや短く、六条大麦、二条大麦は長い～平年並、裸麦はかなり長かった。11月21日播種は平年並であった(表1)。 茎数:11月9日播種の小麦、六条大麦、二条大麦はかなり多い～多く、裸麦はかなり多かった。11月21日播種はかなり多かった(表1)。 葉色:11月9日播種は、小麦は淡く、六条大麦はやや淡く～淡く、二条大麦はかなり淡かった。裸麦は平年並で、11月21日播種はかなり濃かった(表1)。 写真2、3に12月25日現在の所内麦類の生育状況を示した。 【注釈】 1) 対平年遅速は主稈葉数と播種後日数の関係から算出した。	・降雨時は、ほ場の排水に努める。特に、出芽するまでは、湿害により、苗立数が不足しやすいため、明渠を施工し、排水に努める。 ・分けつ促進及び耐寒性向上のため、麦踏みを行う。 麦踏みは、 3～4葉期 (写真1)頃以降で、土壌が乾いている時に10日以上の間隔で行う。
	11月21日播種 小麦 (さとのそら)	分けつ期	6日早い		



写真1 3～4葉期の大麦

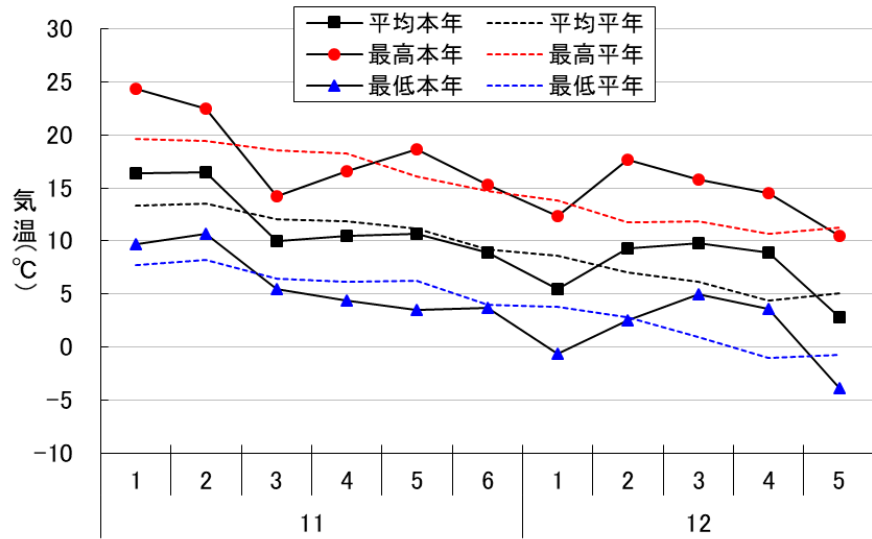


図1 半旬別最高・最低・平均気温の推移 (月・半旬)
 注) 水戸地方気象台龍ヶ崎観測所アメダスデータより作成

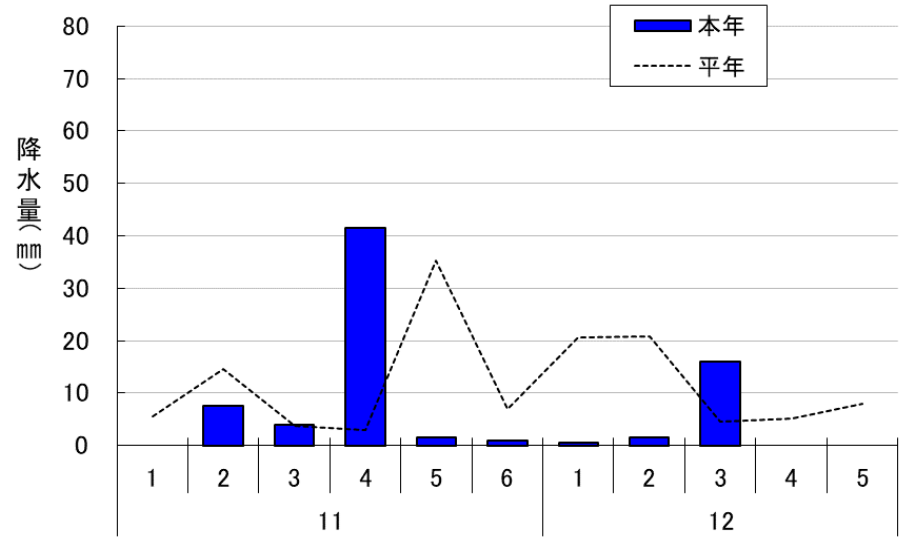


図2 半旬別降水量の推移 (月・半旬)
 注) 水戸地方気象台龍ヶ崎観測所アメダスデータより作成

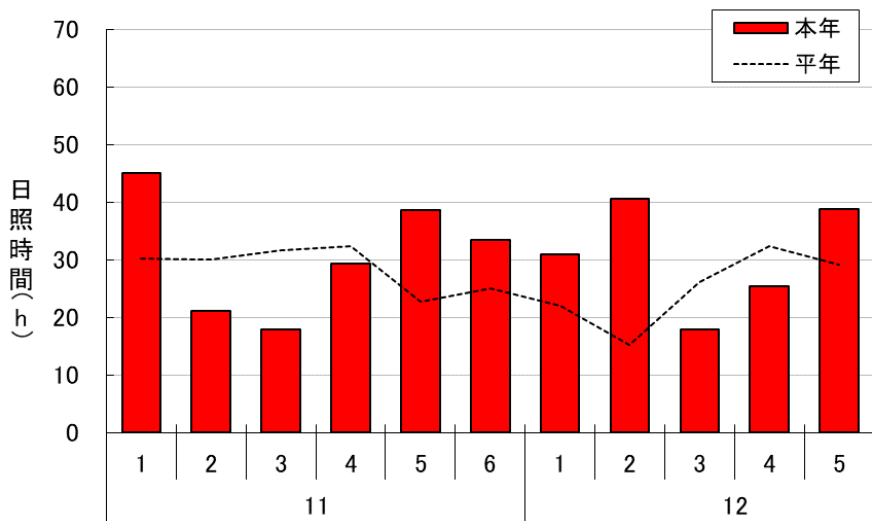


図3 半旬別日照時間の推移 (月・半旬)
 注) 水戸地方気象台龍ヶ崎観測所アメダスデータより作成

表1 輪換畑における麦類の生育（龍ヶ崎市、水田利用研究室）

2023年12月25日現在

播種期	麦種	品種名	出芽期			苗立率			主稈葉数			草丈			茎数			葉色		
			本年 (月.日)	平年値 (月.日)	平年差 (日)	本年 (%)	平年値 (%)	平年差 (%)	本年 (枚)	平年値 (枚)	平年差 (枚)	本年 (cm)	平年値 (cm)	平年比 (%)	本年 (本/m ²)	平年値 (本/m ²)	平年比 (%)	本年値 (SPAD)	平年値 (SPAD)	平年差
11.9	小麦	さとのそら	11.17	11.19	-2	89	79	10	5.4	4.7	0.7	10.9	12.3	89	1017	649	157	40.0	42.9	-2.9
	六条大麦	カシマムギ	11.18	11.20	-2	80	76	4	4.9	4.2	0.7	13.0	11.8	110	1023	457	224	44.2	46.6	-2.4
		カシマゴールド	11.18	11.20	-2	87	74	13	5.0	4.4	0.6	16.6	13.8	120	1077	657	164	36.1	36.8	-0.7
	二条大麦	ミカモゴールド	11.17	11.20	-3	87	76	11	5.4	4.5	0.9	13.5	12.7	106	1113	729	153	39.9	41.9	-2.0
	裸麦	キラリモチ	11.17	11.22	-5	57	57	0	5.7	4.2	1.5	13.6	10.6	128	1107	492	225	40.5	40.8	-0.3
11.21	小麦	さとのそら	11.30	12.3	-3	89	79	10	3.1	2.6	0.5	7.9	9.1	87	270	190	142	38.0	36.4	1.6

【耕種概要】

- 圃場来歴：転換1年目（前作水稻）
- 播種期：平年の播種期は11月10日、21日
- 播種量：（小麦・六条）0.8kg/a、（二条）1.0kg/a
- 播種様式：条間30cm、ドリル播き（シーダーテープによる）
- 基肥：（小麦）N-P₂O₅-K₂O=1.0-1.5-1.3kg/a、（六条・二条）N-P₂O₅-K₂O=0.8-1.2-1.1kg/a
- 苗立率：2023年12月5日調査

【平年値】

2018年～2022年播種の5ヵ年の平均値、キラリモチは2019年～2022年播種の4ヵ年の平均値

11/9 播種 さとのそら



11/21 播種 さとのそら



写真2 所内小麦の生育状況(左 11月9日播種、右 11月21日播種 2023年12月25日撮影)

カシマムギ



カシマゴール



ミカモゴールドン



キラリモチ



写真3 所内大麦の生育状況(左上 カシマムギ、右上 カシマゴール、左下 ミカモゴールドン 右下 キラリモチ 全て11月9日播種 2023年12月25日撮影)

気象概況および生育状況における表現について

平年値(過去5年間の平均値)との違いの程度を、「低い(少ない)」、「平年並」、「高い(多い)」等の階級区分で表しています。
 各階級の幅は、下図のように、統計期間における出現率が等分(それぞれ33%)となるように決めています。
 さらに、「低い(少ない)」、「高い(多い)」については、補足的表現として下図に示す出現率となるように「やや」、「かなり」と表しています。

