

大豆の生育状況(9月26日現在、龍ヶ崎市)

地域名	生育ステージ		生育(作柄・品質)概況	備考
	本年	対平成遅速		
茨城県 (龍ヶ崎市)	里のほほえみ 子実肥大期	3日早い	<p>龍ヶ崎市における8月第5半旬～9月第5半旬の気象および大豆の生育概況は、下記のとおりである。</p> <p>【気象】 気温:平均気温はかなり高かった(平成差+2.4℃、図1)。 降水量:平成比135%とかなり多かった(図2)。 日照時間:平成比148%とかなり長かった(図3)。</p> <p>【生育】 地上部生体重は「里のほほえみ」、「納豆小粒」ともに平成よりやや重かった。品種別の調査項目の平成値との比較は以下のとおり。</p> <p>里のほほえみ:主茎長はやや短く、主茎節数は平成並で、分枝数はやや少なく、茎の太さはやや細く、地上部生体重はやや重かった(表1)。一株莢数はやや多く、一株莢重はやや重かった(表1)。</p> <p>納豆小粒:主茎長はやや長く、主茎節数はやや多く、分枝数は平成並で、茎の太さは平成並で、地上部生体重はやや重かった(表1)。一株莢数は平成並で、一株莢重はやや重かった(表1)。</p> <p>写真1に9月26日時点の所内大豆の生育状況を示した。</p> <p>【注釈】 1)対平成遅速は開花期の平成値と平成値の差による。</p>	<p>●病虫害防除をこれまでに下記の通り実施した。</p> <ul style="list-style-type: none"> ・害虫防除:8/10、8/16、8/21、8/30、9/9 ・紫斑病防除:8/21、8/30、9/9 ・その他病害防除:8/10 <p>○病虫害の情報や防除対策は、病虫害防除所のホームページを参照する。 (http://www.pref.ibaraki.jp/nnouri/byobo/)</p> <p>○適期収穫に努める。 【コンバイン収穫の目安】</p> <ul style="list-style-type: none"> ・子実水分18%以下 爪を立てると少し跡が残る ・茎水分50%以下 茎が手でポキッと折れる
	納豆小粒 子実肥大期	3日早い		

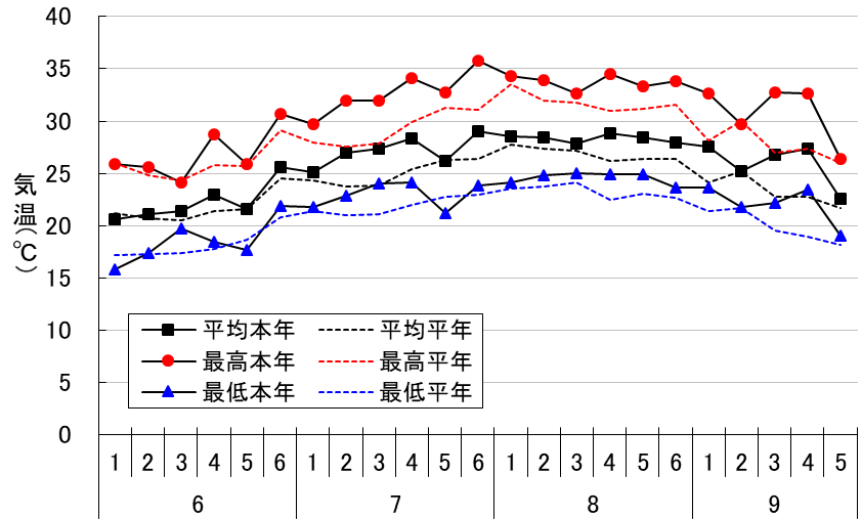


図1 半旬別最高・最低・平均気温の推移 (月・半旬)

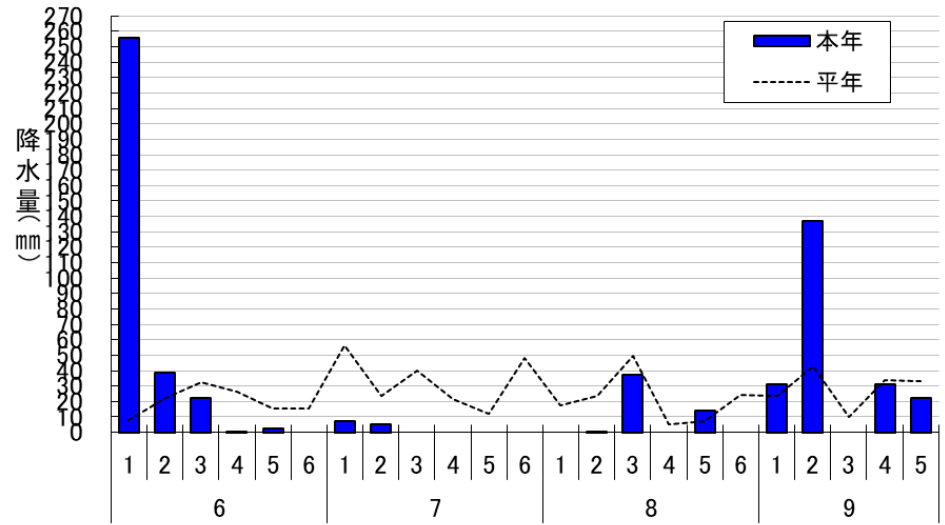


図2 半旬別降水量の推移 (月・半旬)

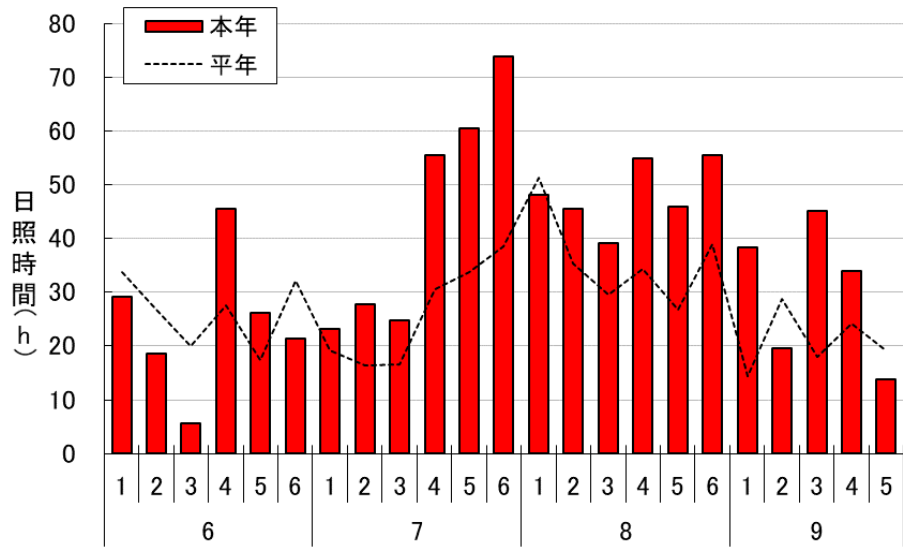


図3 半旬別日照時間の推移 (月・半旬)

表1 輪換畑における大豆の生育（龍ヶ崎市、水田利用研究室）

品 種	開花期			主茎長			主茎節数			分枝数			茎の太さ		
	本年 (月日)	前年値 (月日)	平年値 (月日)	本年 (cm)	前年比 (%)	平年比 (%)	本年 (節)	前年比 (%)	平年比 (%)	本年 (本/株)	前年比 (%)	平年比 (%)	本年 (mm)	前年比 (%)	平年比 (%)
里のほほえみ	7.28	7.29	7.31	56.4	80	91	13.8	89	97	3.4	94	75	12.1	94	93
納豆小粒	8.04	8.06	8.07	80.9	95	112	17.5	99	107	10.0	98	106	10.8	91	97

品 種	地上部生体重			一株莢数			一株莢重		
	本年 (g/株)	前年比 (%)	平年比 (%)	本年 (莢/株)	前年比 (%)	平年比 (%)	本年 (g/株)	前年比 (%)	平年比 (%)
里のほほえみ	327.8	111	109	76.3	115	105	133.5	129	120
納豆小粒	364.5	118	112	229.6	121	104	121.0	121	115

【耕種概要】

- 圃場来歴：転換3年目（前作麦）
- 播種期：6月20日
- 播種密度：11.1株/m²（畦間60cm、株間15cm）1本立て
- 基肥：N-P₂O₅-K₂O=0.3-1.2-1.2kg/a
- 中耕・培土：7月12日、7月21日（それぞれ子葉節、初生葉節まで実施）

【注釈】

- 生育調査は9月26日に実施
- 茎の太さは子葉節と初生葉節の中間で最も太い部分を測定
- 地上部生体重は子葉節で切断した地上部の重さ

【平年値】

平成30年～令和4年播種の5ヵ年の平均値



写真1 所内大豆の生育状況（9月26日撮影、左から里のほほえみ、納豆小粒）

気象概況および生育状況における表現について

平年値(過去5年間の平均値)との違いの程度を、「低い(少ない)」、「平年並」、「高い(多い)」等の階級区分で表しています。
 各階級の幅は、下図のように、統計期間における出現率が等分(それぞれ33%)となるように決めています。
 さらに、「低い(少ない)」、「高い(多い)」については、補足的表現として下図に示す出現率となるように「やや」、「かなり」と表しています。

