

農研速報

令和4年1月31日発行
茨城県農業総合センター農業研究所
〒311-4203 茨城県水戸市上国井町3402
TEL:029-239-7212 FAX:029-239-7306

麦の生育状況(1月24日現在)

地域名	麦種(品種)	生育ステージ	対平年遅速	生育(作柄・品質)概況等	備考
水戸	11月5日播種 小麦 (さとのそら)	幼穂形成期	早い	気象概況:12月第5半旬～1月第5半旬(過去5年間の平年値との比較) 上記期間の平均気温は3.0℃で、平年(4.0℃)に比べかなり低かった。降水量は17mmで、平年(32mm)に比べやや少なかった。日照時間は253時間で、平年(234時間)に比べやや多かった。 生育状況(過去5年間の平均値との比較): (11月5日播種) ●さとのそら 草丈は平年並、茎数はやや多かった。主稈葉数から推定した生育は4日早かった。 ●カシマムギ 草丈、茎数は平年並だった。主稈葉数から推定した生育は3日遅かった。 ●カシマゴール 草丈はやや短く、茎数はやや少なかった。主稈葉数から推定した生育は5日遅かった。 (11月19日播種) ●さとのそら 草丈は平年並、茎数はやや少なかった。主稈葉数から推定した生育は2日早かった。	【留意事項】 ・「幼穂形成期」は40～50%の茎に小穂始原体が分化した日 ・「対平年遅速」は、主稈葉数から推定した。 【今後の管理】 晴天が続く圃場が乾いているときに麦踏みを行い、耐寒性および耐干性の向上を図る。
	六条大麦 (カシマムギ) (カシマゴール)	幼穂形成期 幼穂形成期	遅い 遅い		
	11月19日播種 小麦 (さとのそら)	分けつ期	早い		

表 畑における生育(水戸市 茨城県農総セ農研 作物研究室)

播種期 (月・日)	麦種	品種名	主稈葉数			草丈			茎数		
			本年 (枚)	前年差 (枚)	平年差 (枚)	本年 (cm)	前年比 (%)	平年比 (%)	本年 (本/m ²)	前年比 (%)	平年比 (%)
11.5	小麦	さとのそら	5.4	+0.6	+0.3	11.9	92	103	1072	182	117
	六条大麦	カシマムギ	4.7	-0.1	-0.3	11.1	99	99	682	127	96
		カシマゴール	4.9	-0.2	-0.4	12.2	93	93	732	106	87
11.19	小麦	さとのそら	3.3	+0.2	+0.1	9.2	110	102	290	94	87

播種期 (月・日)	麦種	品種名	葉色(SPAD値)			主稈長			主稈幼穂長		
			本年	前年比 (%)	平年比 (%)	本年 (mm)	前年差 (mm)	平年差 (mm)	本年 (mm)	前年差 (mm)	平年差 (mm)
11.5	小麦	さとのそら	41.1	89	85	2.3	-0.4	-0.3	0.3	+0.1	0.0
	六条大麦	カシマムギ	41.0	82	80	3.3	+0.3	+0.2	0.8	+0.2	-0.3
		カシマゴール	33.7	89	87	3.6	0.0	+0.2	0.9	-0.4	-0.5
11.19	小麦	さとのそら	39.9	98	91	-	-	-	-	-	-

耕種概要 1)圃場(来歴):表層腐植質黒ボク土(前作休耕畑)

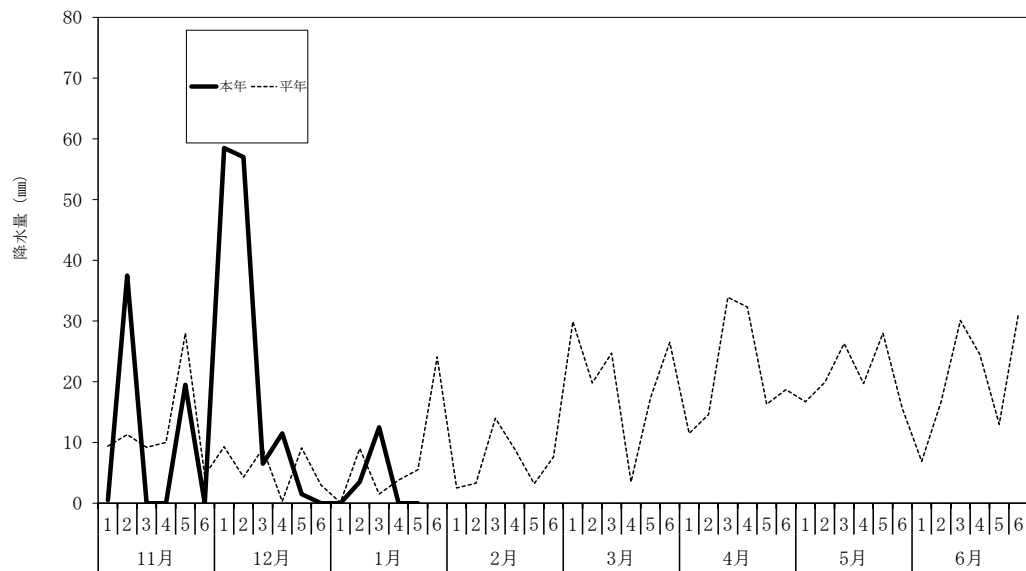
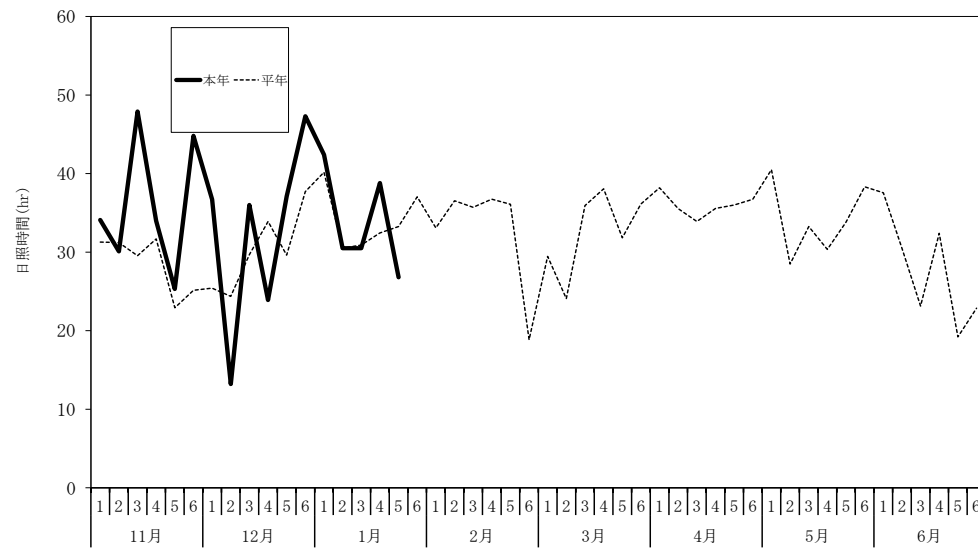
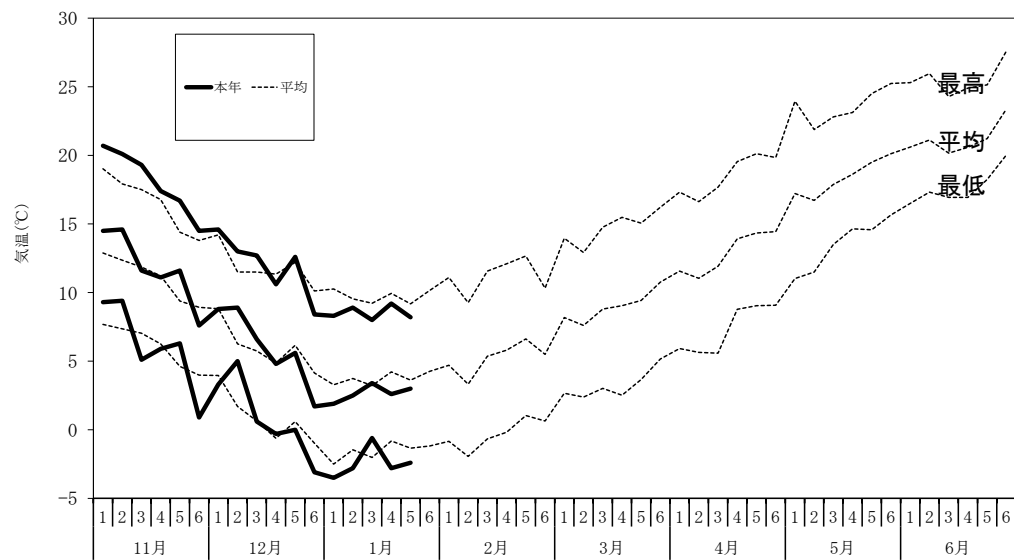
2)播種量:0.8kg/a

3)施肥量:N-P₂O₅-K₂O=0.6-0.6-0.6kg/a

4)播種様式:畦幅30cm、シーダーテープ播種

5)平年値:平成28年～令和2年播種の結果の平均。

6)麦踏み:12月22日、1月18日



麦(令和2年播種)における半旬別気象経過図
 (水戸地方気象台データを参考に作成。平年値は直近5年間の平均値。)



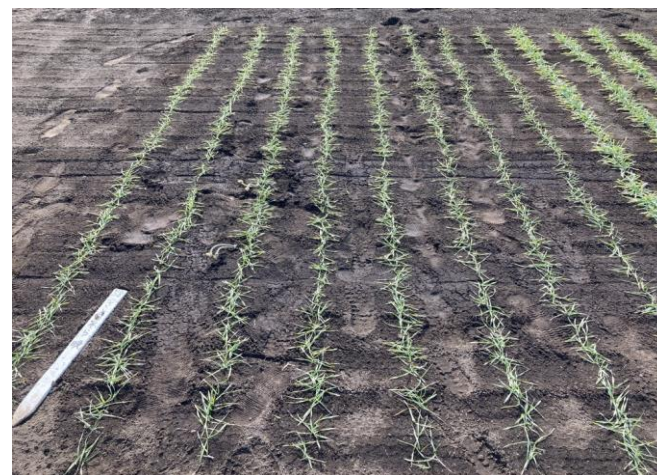
さとのそら 11月5日播種 (1月24日撮影)



カシムギ 11月5日播種 (1月24日撮影)



カシマゴール 11月5日播種 (1月24日撮影)



さとのそら 11月19日播種 (1月24日撮影)

気象概況および生育状況における表現について

平年値(過去5年間の平均値)との違いの程度を、「低い(少ない)」、「平年並」、「高い(多い)」等の階級区分で表しています。各階級の幅は、下図のように、統計期間における出現率が等分(それぞれ33%)となるように決めています。さらに、「低い(少ない)」、「高い(多い)」については、補足的表現として下図に示す出現率となるように「やや」、「かなり」と表しています。

