

麦の生育状況(2月13日現在)

地域名	麦種(品種)	生育ステージ	対平年遅速	生育(作柄・品質)概況等	備 考
水 戸	11月5日播種 小麦 (さとのそら)	幼穂形成期	早い (4日早い)	気象概況:1月第5半旬～2月第2半旬(過去5年間の平年値との比較) 上記期間の平均気温は4.0℃で、平年(3.4℃)に比べかなり高かった。降水量は15mmで、平年(34mm)に比べ少なかった。日照時間は132時間で、平年(133時間)並だった。 生育状況(過去5年間の平均値との比較): (11月5日播種) ●さとのそら:主稈葉数は7.0枚(平年差+1.2枚)で、かなり多かった。草丈は11.4cm(平年比105%)で、平年並だった。茎数は1,703本/㎡(平年比123%)で、やや多かった。	【留意事項】 ・「幼穂形成始期」は初めて小穂始原体が分化した日 ・「幼穂形成期」は40～50%の茎に小穂始原体が分化した日 ・「対平年遅速」は、主稈長から予測した茎立期等を基に表記した。 【今後の管理】 晴天が続く圃場が乾いているときに麦踏みを行う。 (麦踏みは、茎立期前まで可能)
	六条大麦 (カシマムギ)	幼穂形成期	平年並 (2日早い)	●カシマムギ:主稈葉数は6.6枚(平年差+0.8枚)で、やや多かった。草丈は13.1cm(平年比110%)で、平年並だった。茎数は1,168本/㎡(平年比116%)で、平年並だった。	
	(カシマゴール)	幼穂形成期	やや早い (4日早い)	●カシマゴール:主稈葉数は6.8枚(平年差+0.6枚)で、やや多かった。草丈は14.1cm(平年比103%)で、平年並だった。茎数は1,272本/㎡(平年比100%)で、平年並だった。	
	11月20日播種 小麦 (さとのそら)	幼穂形成始期	平年並 (1日遅い)	(11月20日播種) ●さとのそら:主稈葉数は3.9枚(平年差-0.4枚)で、平年並だった。草丈は7.4cm(平年比84%)で、短かった。茎数は600本/㎡(平年比95%)で、平年並だった。 ◇主稈長から予測した茎立期 (11月5日播種)さとのそら:3/23頃、カシマムギ:3/20頃、カシマゴール:3/12頃 (11月20日播種)さとのそら:3/31頃	

表 畑における生育(水戸市 茨城県農総セ農研 作物研究室)

播種期 (月・日)	麦種	品種名	主稈葉数			草 丈			茎 数			葉色(SPAD値)		
			本 年 (枚)	前年差 (枚)	平年差 (枚)	本 年 (cm)	前年比 (%)	平年比 (%)	本 年 (本/㎡)	前年比 (%)	平年比 (%)	本 年 (%)	前年比 (%)	平年比 (%)
11.5	小麦	さとのそら	7.0	+2.2	+1.2	11.4	115	105	1,703	240	123	52.6	119	112
	六条大麦	カシマムギ	6.6	+1.8	+0.8	13.1	136	110	1,168	184	116	58.0	115	110
		カシマゴール	6.8	+1.2	+0.6	14.1	120	103	1,272	151	100	45.2	125	111
11.20	小麦	さとのそら	3.9	+0.7	-0.4	7.4	86	84	600	195	95	52.7	111	102

播種期 (月・日)	麦種	品種名	主 稈 長			主稈幼穂長			主稈長から予測した茎立期(月・日)		
			本 年 (mm)	前年差 (mm)	平年差 (mm)	本 年 (mm)	前年差 (mm)	平年差 (mm)	今後の気温の推移(平年比)		
11.5	小麦	さとのそら	4.2	+1.3	+0.8	0.6	+0.3	-0.1	3.25	3.23	3.20
	六条大麦	カシマムギ	4.3	+1.8	+0.5	2.0	+0.3	+0.3	3.23	3.20	3.17
		カシマゴール	5.9	+2.9	+0.7	2.4	+0.5	+0.3	3.15	3.12	3.10
11.20	小麦	さとのそら	2.5	+1.0	-0.4	0.1	+0.1	-0.2	4.03	3.31	3.28

耕種概要 1)圃場(来歴):表層腐植質黒ボク土(前作休耕畑)

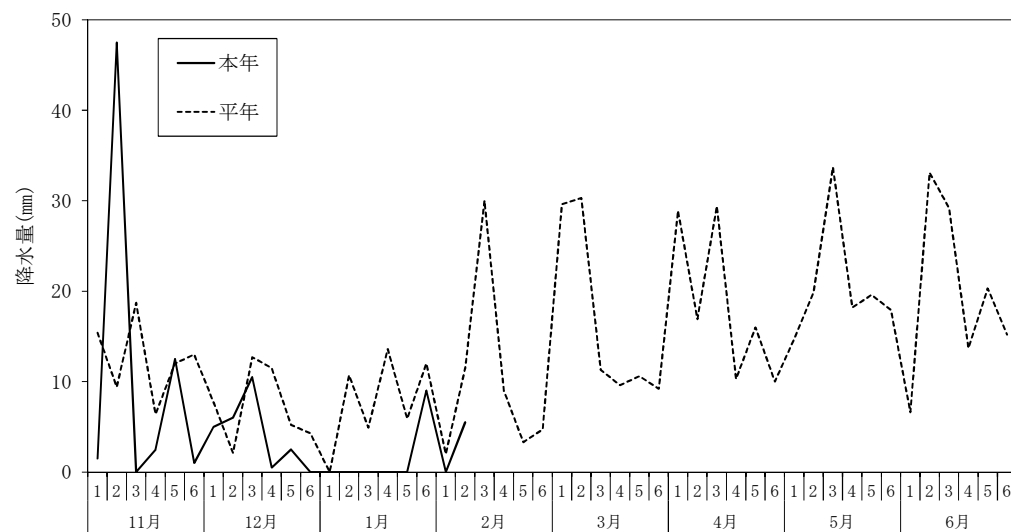
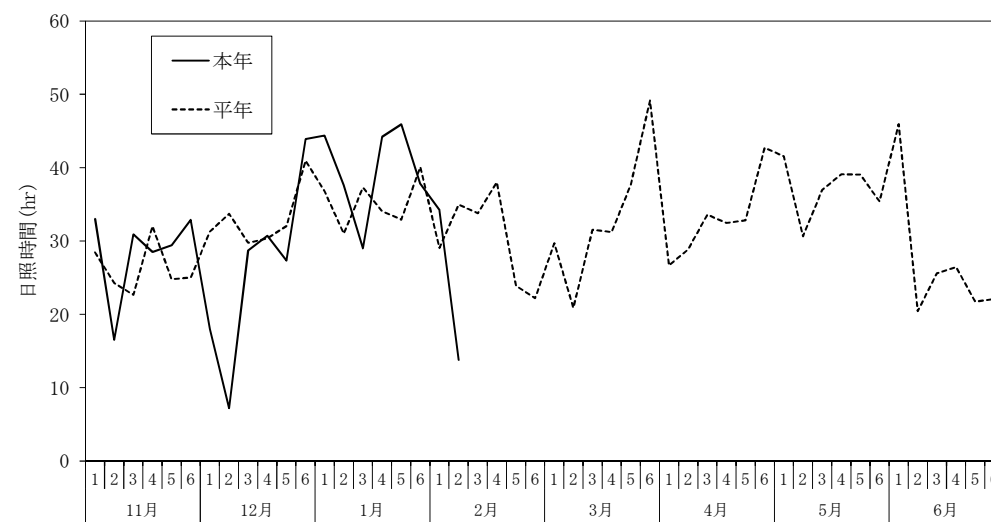
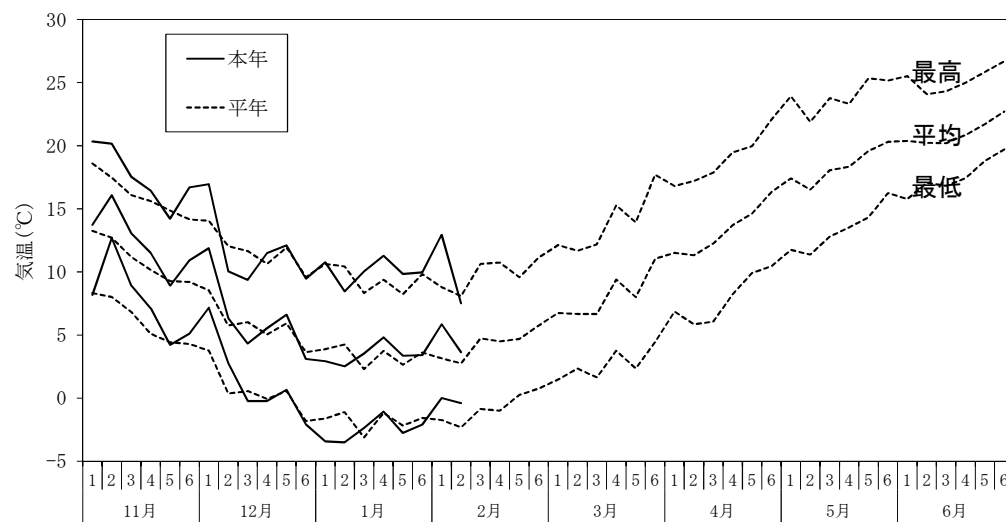
2)播種量:0.8kg/a

3)施肥量:N-P₂O₅-K₂O=0.6-0.8-0.7kg/a

4)播種様式:畦幅30cm、シーダーテープ播種

5)平年値:平成25～29年播種の結果の平均。

6)麦踏み:12月3日(11月5日播種のみ)、12月25日、1月25日、2月13日。



麦(平成30年播種)における半旬別気象経過図
(水戸地方気象台データを参考に作成。平年値は直近5年間の平均値。)



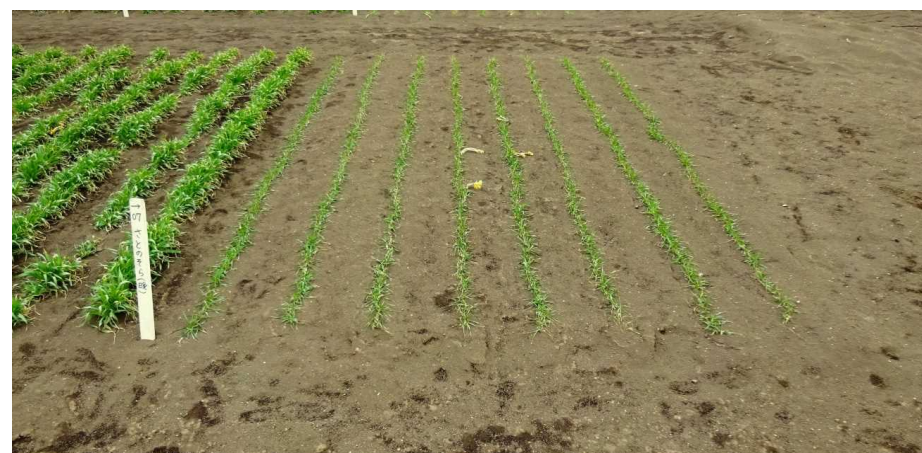
さとのそら 11月5日播種 (2月13日撮影)



カシマムギ 11月5日播種 (2月13日撮影)



カシマゴール 11月5日播種 (2月13日撮影)



さとのそら 11月20日播種 (2月13日撮影)

気象概況および生育状況における表現について

平年値(過去5年間の平均値)との違いの程度を、「低い(少ない)」、「平年並」、「高い(多い)」等の階級区分で表しています。各階級の幅は、下図のように、統計期間における出現率が等分(それぞれ33%)となるように決めています。さらに、「低い(少ない)」、「高い(多い)」については、補足的表現として下図に示す出現率となるように「やや」、「かなり」と表しています。

