

活力と魅力あふれる 地域づくり



畑地帯総合整備事業の概要

岩井北部地区

茨城県霞ヶ浦用水事業推進事務所

事業の概要

霞ヶ浦の水を使い、広いほ場で効率よい
安定的な営農を展開するため

畑総岩井北部地区の概要

当地区は、茨城県の南西部に位置し、首都圏から50kmという地理的条件に恵まれた台地に拓けた畑地帯です。気候は年平均気温14℃と比較的温暖であり、恵まれた自然環境にあります。しかし、降水量が全国平均の2/3(約1,200mm)と少なく干ばつ被害を受けやすい地域であったため、安定した水源が求められていました。

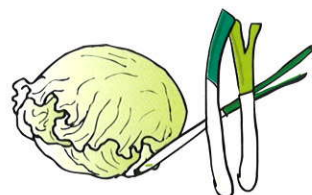
昭和30年代までの農業は、麦、陸稲、葉タバコを中心とした経営でしたが、昭和40年代後半以降は首都圏の野菜供給地として、トマト、レタス、夏ネギなどを栽培する営農へと変わってきました。

事業の沿革

昭和63年に県営畑地帯総合整備事業が採択され、その後、大区画で集団化されたほ場、農道、農業用排水が整備されました。また、平成4年からは畑地かんがいに地下水を導入し、平成10年に霞ヶ浦用水に切り替わり、現在は水を有効に利用した営農を展開し、県下有数の露地野菜産地になっています。

事業の内容

■事業主体	茨城県	
■関係市町村	坂東市	
■事業内容	幹線道路	2,860m
	農業用用水	88ha
	用水機場	1ヶ所
	ファームポンド	1ヶ所
	区画整理	88ha
	畑	81ha
	水田	7ha
■総事業費	1,970,000千円	
■工期	昭和63年～平成10年	



霞ヶ浦用水事業概要図



凡 例	
	水機構営用水路
	国営一期用水路
	国営二期用水路
①～⑥	国営調整地
△～△	国営揚水機場

事業 実施前

ほ場が小さく、排水路や農道も未整備で
耕作にも支障をきたしていました。



未整備のほ場と農道

隣接未整備区域

土地面積が小さく、起伏があり、道路は狭く曲がっていました。
排水不良のため、一部は“雨沼”とさえ言われる土地で、大雨が降ると
作物に多大な被害をもたらしてきました。



大雨後の冠水被害

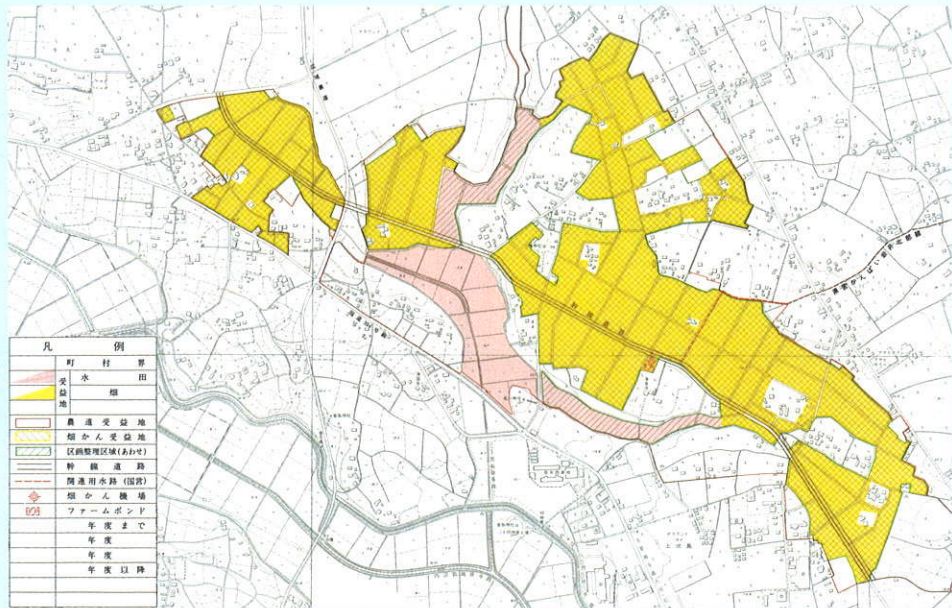


排水の悪いほ場

事業 実施後

ほ場が大きくなり、効率的な収穫が可能になりました。
 整備され、排水路や道路も

ほ場が大きくなり、用水・排水路や道路も



どの畑にも道路と排水路がつき、農業効率が大幅に向上しました。

ほ場面積が大きくなり、無駄のない作付けが可能になりました。

道路が広く、直線となり、作業効率が向上しました。

畑の湿害が解消され、品質の向上とともに、農作業の効率化が図られました。



ほ場と農道の整備



排水路の整備



ほ場に設置された給水栓



用水機場とファームポンド

事業の 効果

安定した収益が得られるようになりました。
計画生産と出荷ができるようになりました。

水が使えるようになったので、種まき、作付けが天候に左右されずに行えるため、計画的な出荷ができるようになりました。

水をかけることにより、収量の増大と品質の向上が図られました。

ほ場と農道が整備されたので、大型機械が導入できるようになり、省力化が進みました。



ネギに散水



ネギ収穫機の導入

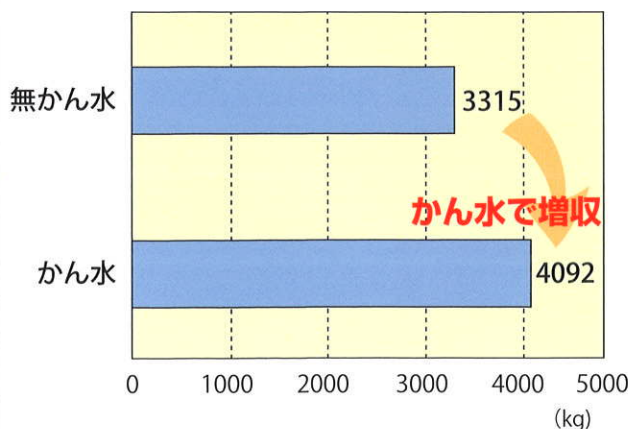


秋レタス栽培



レタスの収穫

露地ネギのかん水効果



1株あたり調整重	106g
茎の太さ	16.8mm
10aあたり粗収益	645千円
10aあたりかん水量	天水のみ

1株あたり調整重	126g
茎の太さ	18.5mm
10aあたり粗収益	868千円
10aあたりかん水量	天水+88t



岩井北部地区作付状況調査結果

春 作

平成19年4月

作物名	合 計		
	作付面積(ha)	割合(%)	
野 菜	ネギ	40.4	45.2
	レタス	35.1	39.2
	ホウレンソウ	0.6	0.6
	ハクサイ	0.3	0.3
	キャベツ	0.2	0.2
	カリフラワー	0.1	0.1
	セロリ	0.1	0.1
作物	水稲	2.6	2.9
その他	育苗	0.1	0.1
	家庭菜園	0.3	0.3
	植木	0.4	0.4
	その他	9.3	10.4
合 計		89.4	100.0

秋 作

平成19年9月

作物名	合 計		
	作付面積(ha)	割合(%)	
野 菜	レタス	65.4	73.2
	ネギ	8.5	9.5
	コマツナ	0.4	0.4
	キャベツ	0.1	0.1
	ホウレンソウ	0.1	0.1
	作物	水稲	4.6
陸稲		0.8	0.9
その他	育苗	0.5	0.6
	家庭菜園	1.2	1.3
	植木	0.8	0.9
	緑肥	0.3	0.3
その他	6.8	7.6	
合 計		89.4	100.0



茨城県霞ヶ浦用水事業推進事務所

〒304-0067 茨城県下妻市下妻乙209 TEL 0296-44-5161 FAX 0296-44-5163

