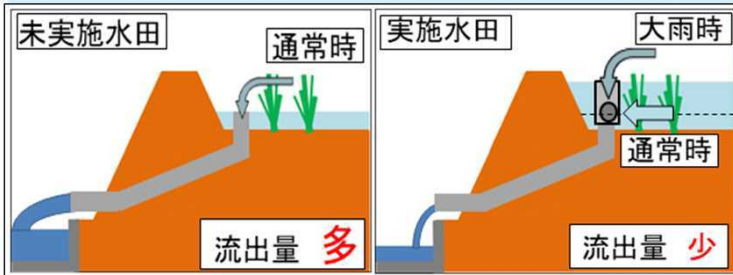


「田んぼダム」のしくみ

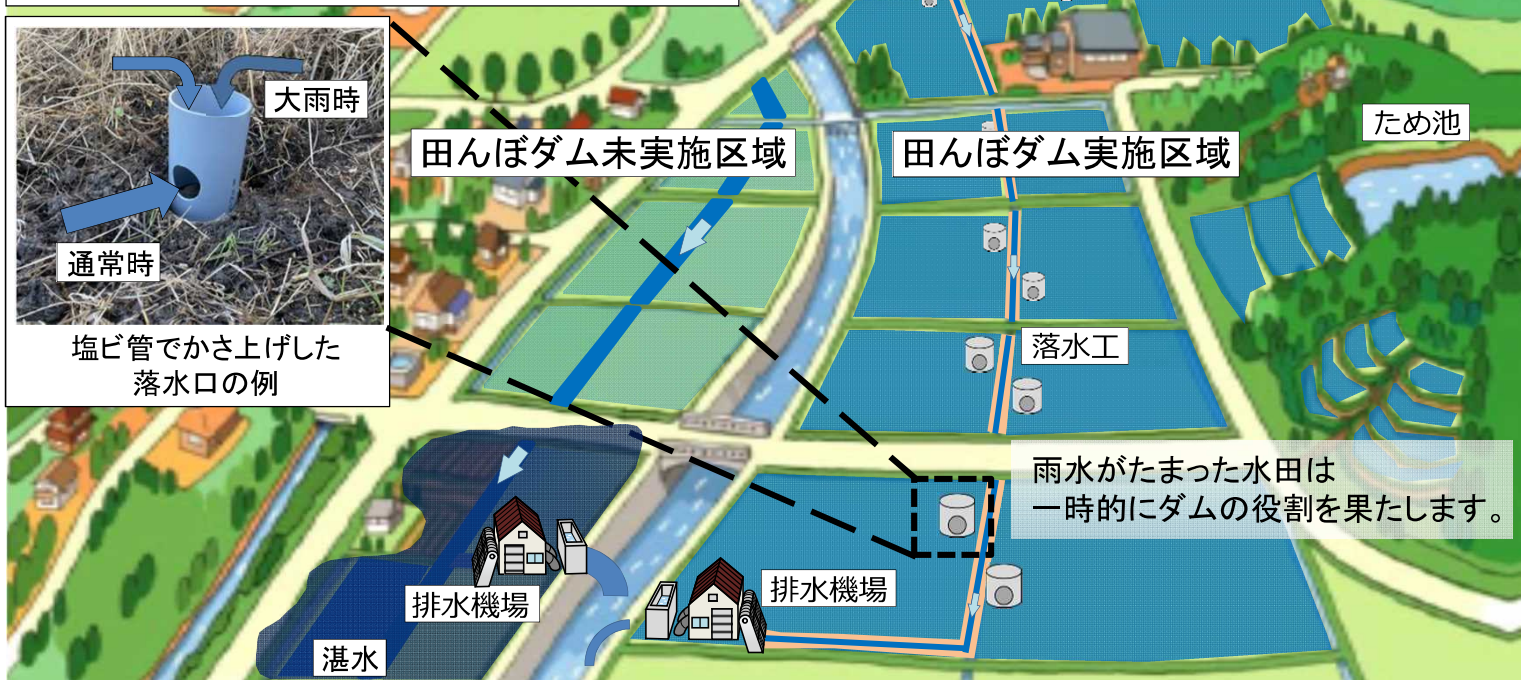
※この資料は、田んぼダム啓発用に茨城県が作成したものです。今後、皆様のご意見等を参考に適宜改訂することがあります。

「田んぼダム」は、水田のもつ洪水防止機能を強化する取組で、水田の落水口を塩ビ管等でかさ上げし、より多くの雨水を水田にためることにより、排水路や河川への水の流出を遅らせ、下流の住宅等の洪水被害の軽減を図るものです。

「田んぼダム」は、地域で取り組むことで効果を発揮します。



【図】田んぼダム実施水田と未実施水田の比較
・既存の落水口を塩ビ管等でかさ上げすることにより、さらに貯留量が増します。

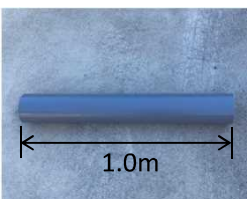


「田んぼダム」に取り組もう！

落水口かさ上げの一例です。水田に一時的により多くの雨水を貯留させ、排水路や河川へのピークを遅らせることが出来れば、形は様々です。

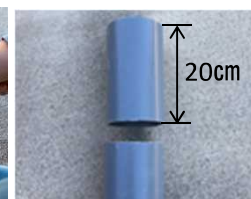
田んぼダムは地域の皆様が容易に取り組める水害対策になります。
かさ上げするための落水口の作り方を下記に示します。(制作時間:30分程度)

(STEP 1) 塩ビ管を用意する。



ホームセンターで
Φ100mm × 1.0mを購入
(参考)税抜1,000円程度

(STEP 2) 塩ビ管を20cm程度に切る



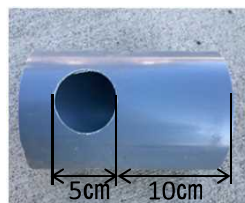
畦畔の高さを考慮しながら適切な長さに切断する。

(STEP 3) 塩ビ管に穴を開ける。




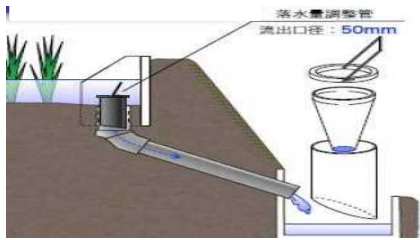
穴は円型である必要はありません。(矩形でも可)

完成&設置

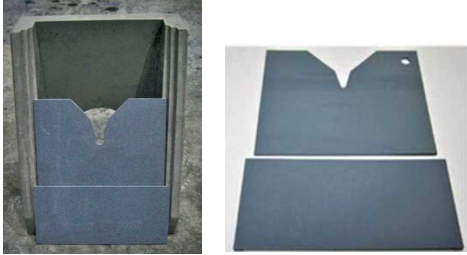



1本の塩ビ管で最大5本作れます！
(約200円/ヶ所)

○田んぼダム用落水口の例

形式	自作		コーン形式	
イメージ写真・図				
材料費(円)	塩ビ管 φ 100mm	200	水位調整管 φ 150mm	12,000
設置費用(円)	-		(排水管工事を含む)	37,000
計	200		49,000	
茨城県での適用	<ul style="list-style-type: none"> ・塩ビ管の側面に穿孔 ・本県の標準規格に合うように施工できる 		<ul style="list-style-type: none"> ・排水管の改修が必要 	

形式	ロート型		ロート型	
イメージ写真・図				
材料費(円)	桧+ロート型堰板	16,000	桧+堰板	19,200
設置費用(円)	(排水管工事を含む)		(排水管工事を含む)	
計	53,000		56,200	
茨城県での適用	<ul style="list-style-type: none"> ・排水管の改修が必要 		<ul style="list-style-type: none"> ・排水管の改修が必要 	

形式	三角堰式		三角堰式	
イメージ写真・図				
材料費(円)	桧+堰板	19,600	桧+堰板	17,400
設置費用(円)	(排水管工事を含む)		(排水管工事を含む)	
計	56,600		54,400	
茨城県での適用	<ul style="list-style-type: none"> ・排水管の改修が必要 		<ul style="list-style-type: none"> ・排水管の改修が必要 	

※表中の費用は税及び送料抜きであり、目安である。

※維持管理費用として年間1,000円程度(調整板着脱、畦畔・排水桧の修繕・補強等)
〔新潟県田んぼダムパンフレットより〕

※設置費用は他事業で排水管工事を行った際の一例であり参考金額。

○田んぼダムに係る国の支援制度

(1) 多面的機能支払交付金 田んぼダムの推進（加算措置）【令和3年度～】

【助成内容】

田んぼダムに要する排水改良、畦畔補強等
資源向上支払（共同活動）に400円/10aの加算措置

【実施要件】

農地維持支払と併せ、資源向上支払（共同活動）を行う組織において、
交付面積のうち水田面積の1/2以上で田んぼダムに取り組むこと。

【取組の一例】

- ① 田んぼダム用落水口の作成・設置
- ② 水田の畦畔補強委託
- ③ 畦畔の草刈り日当



(2) 耕作条件改善事業 「水田貯留機能向上型」の新設【令和4年度～】

【助成内容】

田んぼダムに要する排水改良、畦畔補強等

(定率助成)	(定額助成)
国:50% 県:14% 地元:36%	工事費の1/2相当を助成
※業者への委託が必要	畦畔補強 14.0万円/100m
	排水口 4.5万円/箇所
	排水路 14.5万円/10m

【実施要件】

農地中間管理機構との連携、事業費200万円以上、農業者2者以上など

【取組の一例】

- ① 田んぼダム用落水口の施工（材料費含む）
- ② 畦畔築立
- ③ 暗渠排水の新設



(3) 経営体育成基盤整備事業 「流域治水対策の推進」の新設【令和4年度～】

【助成内容】

水田貯留機能向上支援事業：田んぼダムに要する調査・普及活動等（定額助成）
〔上限額：60ha未満 1,500千円、60ha以上200ha未満 2,000千円、200ha以上 4,000千円〕
水田貯留機能向上推進事業：田んぼダムに要する排水改良、畦畔整備等（定額助成）
〔(2) 耕作条件改善事業における定額助成単価と同様〕

※上記の事業について基盤整備と併せて定率で整備する場合は、防災ガイドライン適用可
（通常）国：県：市町村：農家 = 50 : 27.5 : 10 : 12.5
（防災）国：県：市町村：農家 = 50 : 32 : 18 : 0 ※実際の補助率は未定です。

【実施要件】

- ・水田貯留機能向上計画の策定
- ・流域治水プロジェクトへの位置付け
- ・受益面積の50%以上で田んぼダムに取り組む

【取組の一例】

- ① 田んぼダム用落水口の施工（材料費含む）
- ② 畦畔築立
- ③ 排水路整備

