

いよいよ夏も本番です。水分補給はのどが渴い  
てからでは遅いそうです。作業前に飲むように心  
かけましょう。塩分補給も忘れずに！

県西農林事務所 経営・普及部門  
(筑西地域農業改良普及センター) 発行  
Tel : 0296(24)9206 Fax : 0296(24)6979

## 28年度農業女子会スタート

6月21日、平成28年度第1回筑西地域農業女子会を開催しました。メンバーは筑西市、桜川市、下妻市の女性農業者に募り、今回は7名が出席しました。以前から農業女子会に参加している岸本さんが今年4月にオープンさせた農家カフェを会場にして、岸本さんから新規就農からカフェオープンまでの経緯や今後の抱負などを聞きました。



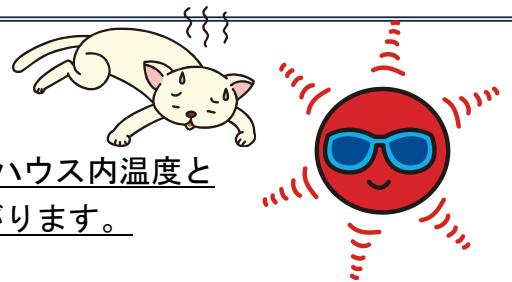
右上：巻き寿司づくりの実演の様子  
左下：バラの花ができました！

また、農産加工研修として、巻き寿司づくりの名人、川野さんを講師に招き、花巻き寿司づくりをしました。海苔やご飯、薄焼き卵、紅ショウガなど、身近にある材料でできる花巻寿司。「ほかの絵柄も色々作ってみたい」「家で家族に見せたい」など皆さんの反応もよく、楽しいスタートを切ることができました。

今年の農業女子会は、普及センターで開催している農業学園に参加し農業技術や経営の勉強をする機会も設けています。まだまだメンバー募集中ですので、「私も！」という方はぜひ普及センターまでお問い合わせ下さい。



## 営農情報～トマト遮熱対策～



本年も猛暑が予想されます。抑制トマトでは、定植直後のハウス内温度と地温を下げるのが、その後の収量・品質等の向上につながります。

今回は取り組みやすい2点の対策をご紹介します。

### \*ハウスの開口部を大胆に大きく取りましょう。

このことで熱のこもりを防ぐことができます。特にハウスの裾部を開けるようにすると、地際部の熱がこもらず活着が良くなります。

### \*通路の地温・反射熱(照り返し)にも気を配りましょう。

通路にワラ等敷くと地温の低下につながります。通路に灌水をして、打ち水効果を狙うのも一法です。



## 筑西4Hクラブが蔵前小地区コミュニティ祭に出店！

筑西市では、東京都台東区との交流やPRを目的に台東区蔵前小地区コミュニティ祭に参加し、農産物販売、スイカ割り、抽選会の景品提供などを実施しています。筑西4Hクラブでは14名が本イベントに参加し、農産物のPR販売を行いました。イベントではお客さんが続々と来店し、トマト、トウモロコシ、ネギ、白米など、クラブ員自慢の農産物がどんどん売れていきました。販売に慣れていないクラブ員も多く、運営に手間取る場面もありましたが、お客さんに直接農産物のPRができ、わずか2時間ほどで全ての農産物が完売しました。

昨年までは関城4Hクラブが中心となって販売を行っていましたが、本年はクラブ合併に伴い、関城、下館両地区のクラブ員が協力して販売を行い、協和園芸4Hクラブからも出品物の提供がありました。クラブ員からは「暑い中だったが、完売して良かった」、「今回の反省を活かして、来年またやりたい」という意見が聞かれ、充実したイベントとなりました。



写真：販売するクラブ員

## 茨城県立農業大学校オープンキャンパス開催

農業大学校の中を探検！1日学生になって模擬授業を受けたり、実習や実験が体験できます。

農業大学校を知りたい、入学してみたいと考えている方はぜひ一度、オープンキャンパスに参加してみてください。詳しくは農業大学校ホームページまで

(<http://www.pref.ibaraki.jp/soshiki/nourinsuisa/n/nodai/index.html>)

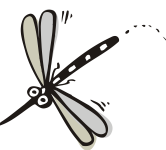
	開催場所	日程
農業部	長岡キャンパス 茨城町長岡 4070-186 電話：029-292-0719	7月27日(水)
		9月24日(土)
園芸部	岩井キャンパス 坂東市岩井 5205-3 電話：0297-34-2141	7月26日(火)
		9月10日(土)



### 注意情報



## 感染症を媒介する蚊の発生防止を心がけましょう



デング熱など、蚊が媒介する感染症を予防するには、「蚊を発生させない対策」が重要です。蚊の発生源となる一週間以上水がたまった場所がないか定期的にチェックしましょう。

## 農作物の盗難に注意!!

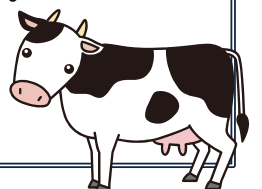


農作物が盗まれる被害が増加しています。地域一体となって農作物の盗難に注意しましょう。

## 普及員のひとりごと ~ 須藤立 ~

今年もあっという間に8月になってしまいました。なんだか、毎年1年の長さが短くなっていくように感じられ、改めて1日、1日を大切にしたいと思う今日このごろです。

さて、私は4月の異動で畜産センターから筑西普及センターに配属となり、管内の畜産と下妻市の普通作の担当となりました。ずいぶん遅い自己紹介となりますが、どうぞよろしくお願い致します。



皆様からのご意見・情報をお待ちしております。