



# 坂東地域アグリ通信

令和5年10月19日  
坂東地域農業改良普及センター 発行  
Tel : 0297-34-2134 Fax : 0297-34-3291

## 秋洋菜統一目揃え会が開催されました

令和5年9月29日にJA茨城むつみ本店にて、茨城むつみ境地区野菜生産部会の秋洋菜統一目揃え会が開催され、これから出荷が開始される、レタス、サニーレタス、グリーンカールの目揃えが行われました。

当日は部会員約90名の他、卸売市場8社や関係機関の担当者が参加しました。今年、例年に比べ天候の面で栽培に苦労するところがありましたが、選果選別を徹底し、良品出荷を行うことを確認しました。

今後、本格的な出荷となる秋洋菜の有利販売につながることを期待されます。

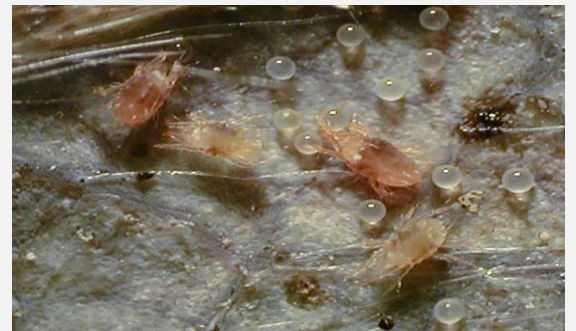


当日の様子

## イチゴのハダニ防除を徹底しましょう

### ★発生条件及び被害状況

- ・降雨が少なく乾燥条件が続くと発生が増加する
- ・ハダニ類は気温25℃前後で発生しやすく、10日間で世代交代するため短期間で急激に増殖する
- ・食害によって葉裏が褐色になり、多発すると果実にも寄生し着色不良となる



ナミハダニの成虫と卵

### ★予防と防除のポイント

- ・薬剤抵抗性の発達を抑えるため、同一薬剤の連用を避ける
- ・薬剤散布の際は薬液が葉裏や葉柄にもよくかかるよう、十分な量で丁寧に散布する
- ・ハダニ類は初め下葉に寄生しているため、新葉の展開に伴って下葉を除去すると防除に有効である



被害葉の様子

# トラクター事故に注意しましょう



## トラクター事故の3つの特徴

- ① **走行中の転倒・転落**  
(カーブや狭い道幅、坂道走行、ブレーキの連結ロックがされていない)
- ② **作業機の取替・修理時の事故**  
(誤った手順での作業)
- ③ **乗降中の転落**  
(大型化により車高が高いものがある)

## トラクター事故に関する安全対策のポイント

- ★1 安全キャブ・フレームのあるトラックを使用し、  
「シートベルト」の着用を徹底しましょう！
- ★2 片ブレーキにならないよう、「ブレーキペダルの連結」  
を必ず確認しましょう！
- ★3 段差や障害物等に気を付け、安全に作業ができる環境  
づくりを目指しましょう！

「農業いばらき」は月刊誌からwebサイトに生まれ変わりました！



QRコードを読み取るかURLを直接入力してアクセス！

<https://nouiba.jp/>

## 11月 土壌診断実施日のお知らせ

11月1日(水)、15日(水)、29日(水)の3回の予定です

- ・個人の農家の方が対象です。
- ・受け付けは前日まで可能ですが**先着順**となりますので、お早めにお持ちください。電話等での**予約は行っておりません**。
- ・1回の診断で50点までの分析となります。超えた場合には次回の診断日となります。
- ・**1人あたり5点以内**の持ち込みでお願いします。

## 編集後記

近頃は過ごしやすい気候になってきましたが、皆様はいかがお過ごしでしょうか。私は夏よりも冬派ですので、これからの日々が楽しみでなりません。暖かいお風呂に浸かりながらミカンを食べたいと思います。皆様も体調には十分にお気をつけください。(バティン)