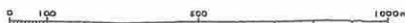
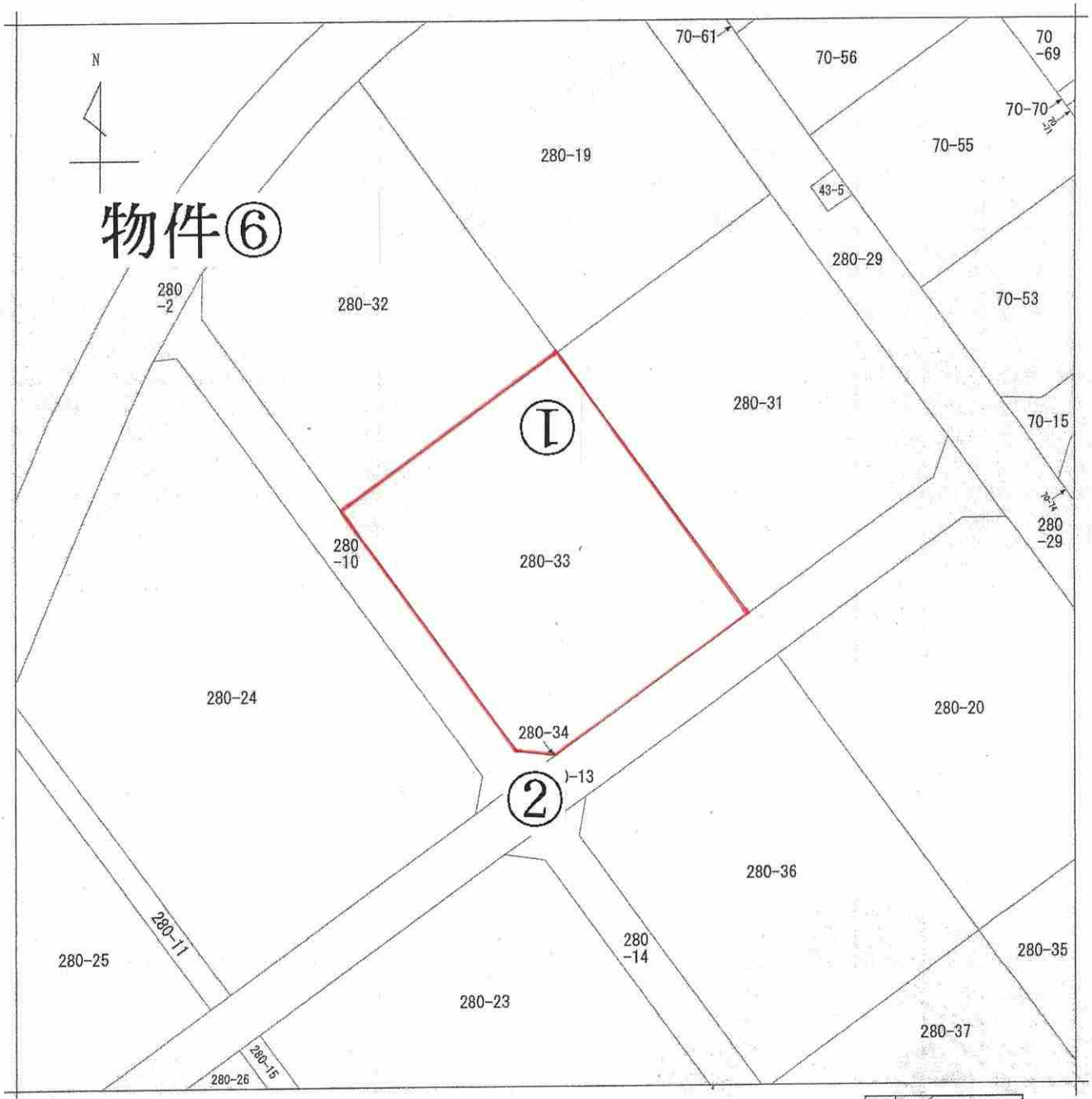


物件⑥

1:20,000





物件⑥

(注) 地図に準ずる図面は、土地の区画を明確にした不動産登記法所定の地図が備え付けられるまでの間、これに代わるものとして備え付けられている図面で、土地の位置及び形状の概略を記載した図面です。

地番区域見出
大字田野辺

※縮小あり

請求部	所在	鹿嶋市大字田野辺字塩釜			地番	280番33			
出力縮尺	1/500	精度区分		座標系又は座番は記号	分類	地図に準ずる図面		種類	旧土地台帳附属地図
作成年月日	昭和60年9月20日			備付年月日(原図)	昭和61年4月22日		補記事項		

これは地図に準ずる図面に記録されている内容を証明した書面である。

令和5年10月11日
水戸地方法務局鹿嶋支局
登記官

田家静



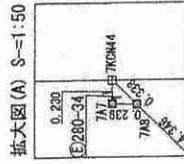
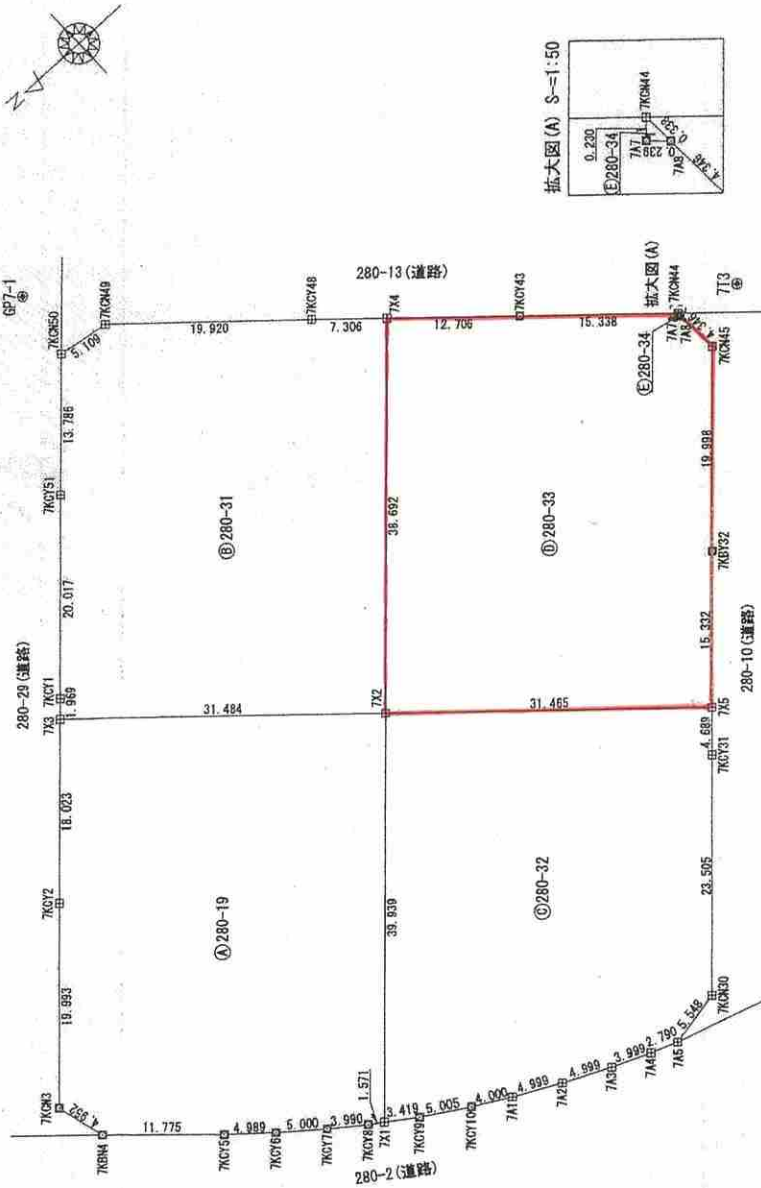
請求番号：22-2
(1/1)

登記年月日：平成30年4月4日

地積測量図

地番 280-19, -31, -32
280-33, -34

土地の所在 鹿嶋市大字田野辺字塩釜



物件⑥
※縮小あり

基本三角点の名称及び座標値

点名	文座標	Y座標	種類	抗の種類
茨城産崎	-4626.986	74502.544	電子基準点	—
干現	-24402.175	73546.928	電子基準点	—
桜川	-3133.120	51373.888	電子基準点	—
GP7-1	-19.433	70543.704	トラバース点	測量紙
713	-70.492	70497.452	トラバース点	測量紙

世界測地系(測地成果2011)JIS系
ネットワーク型ITK-GPS (WGS方式)20秒観測を3セット実施
成果観測年月日：平成29年10月18日 「電子基準点に基づき測量」
(測量年月日 平成30年1月17日)

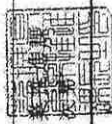
記号 境界線の種類

田	コンクリート杭
⊗	プラスチック杭
⊙	金剛
⊕	測量
○	計算

縮尺 1/500

申請人 茨城県知事 大井川 和彦

作成者 茨城県企画部事務課 課長 人見 泰博



これは図面に記載されている内容を証明した書面である。
令和5年10月11日 水戸地方建設局鹿嶋支局

登記官

田家 静



登記年月日：平成30年4月4日

地積測量図

地番 280-19, -31, -32
280-33, -34

土地の所在 鹿嶋市大字田野辺字塩釜

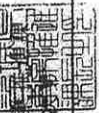
座標求積表

地番	測点	Xn	Yn	(Xn+1 - Xn-1)Yn	距離
㊸ 280-19	7X3	5.736	70510.601	-2502139.187086	31.484
	7X2	-17.609	70489.476	250590.087180	39.939
	7X1	9.291	70489.954	1986407.023168	1.571
	7KY8	10.583	70460.849	315805.525218	3.990
	7KY7	13.772	70463.246	498527.465450	5.000
	7KY6	17.658	70466.395	540195.384070	4.989
	7KY5	21.439	70469.650	872273.327700	11.775
	7KN4	30.036	70477.697	696390.124057	4.952
	7KN3	31.320	70482.480	-856906.474320	19.993
	7KY2	17.877	70497.280	-1803602.411520	18.023
		倍面積		1274.56	m ²
		地積		1274.56	m ²

地番	測点	Xn	Yn	(Xn+1 - Xn-1)Yn	距離	
㊹ 280-31	7X4	-43.669	70518.076	1466550.859780	38.692	
	7X2	-17.609	70489.476	3482532.561780	31.484	
	7X3	5.736	70510.601	1552502.412818	1.969	
	7KY1	4.409	70512.057	-1045482.269139	20.017	
	7KY51	-9.091	70526.837	-1607165.561556	13.786	
	7KN50	-18.379	70537.025	-1011853.623625	5.109	
	7KN49	-23.436	70536.294	-1402614.206190	19.920	
	7KY48	-38.264	70522.992	-1426891.697136	7.306	
			倍面積		-2421.523288	
			地積		1210.761634	m ²

地番	測点	Xn	Yn	(Xn+1 - Xn-1)Yn	距離
㊺ 280-32	7X1	9.291	70459.954	-1697309.831906	39.939
	7X2	-17.609	70489.476	-3540827.358432	31.465
	7X5	-40.941	70468.364	-1421769.712064	4.689
	7KY31	-37.785	70464.896	1336225.822848	23.505
	7KN30	-21.978	70447.499	1487602.486243	5.548
	7A5	-16.528	70446.457	588009.782791	2.790
	7A4	-13.915	70447.435	443607.498195	3.899
	7A3	-10.231	70448.993	578174.885551	4.999
	7A2	-5.708	70451.124	631735.228908	4.999
	7A1	-1.264	70453.415	558977.394610	4.000
7KY10	2.226	70455.370	545606.385280	5.005	
7KY9	6.480	70458.007	49785.819455	3.419	
		倍面積		-2281.598521	
		地積		1140.799260	m ²

(測量年月日 平成30年1月17日)



茨城県企画部事務課
課長 人見

(平成30年1月26日作成)

作成者

申請人

茨城県知事 大井川 和彦

縮尺 1/

地番	測点	Xn	Yn	(Xn+1 - Xn-1)Yn	距離
㊻ 280-33	7X5	-40.941	70468.364	2371330.916964	31.465
	7X2	-17.609	70489.476	-192295.970528	38.692
	7X4	-43.669	70518.076	-2500570.974960	12.706
	7KY43	-53.089	70509.527	-1463072.085250	15.338
	7KN44	-64.419	70499.209	-789309.143964	0.230
	7A7	-64.265	70498.871	-29327.530336	0.239
	7A8	-64.437	70498.871	-1268.982666	4.346
	7KN45	-64.681	70494.531	928906.434987	19.998
	7KY32	-51.280	70479.705	1673188.196700	15.332
			倍面積		-2419.059053
		地積		1209.52	m ²

地番	測点	Xn	Yn	(Xn+1 - Xn-1)Yn	距離
㊼ 280-34	7A8	-64.437	70498.871	10856.826134	0.239
	7A7	-64.265	70499.037	1268.982666	0.230
	7KN44	-64.419	70499.209	-12125.863948	0.338
			倍面積		-0.055148
		地積		0.027574	m ²

合計 4835.686035

これは図面に記録されている内容を証明した書面である。
令和5年10月11日 水戸地方支務局鹿嶋支局

登記官

田家 裕

