

物件6

栗生

高松緑地公園
高松緑地

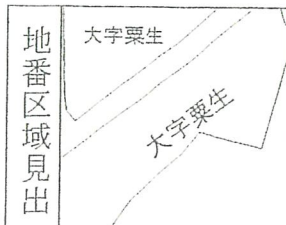
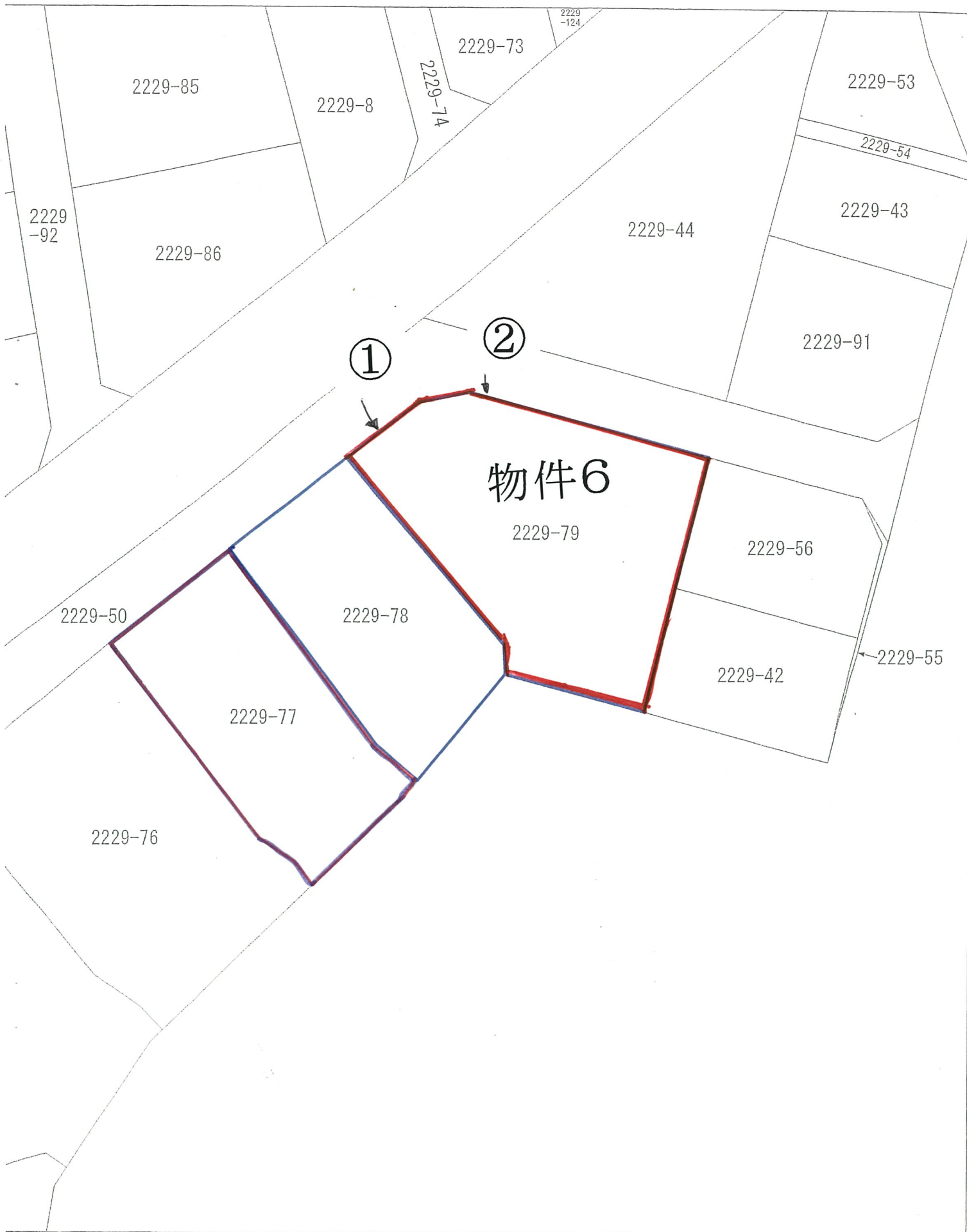
新日鐵在企ステ
鹿島製造

日鉄住金鋼管

谷原・平井線
国土交通省関東地方整備局
鹿島港港・平井港備員事務所

栗生

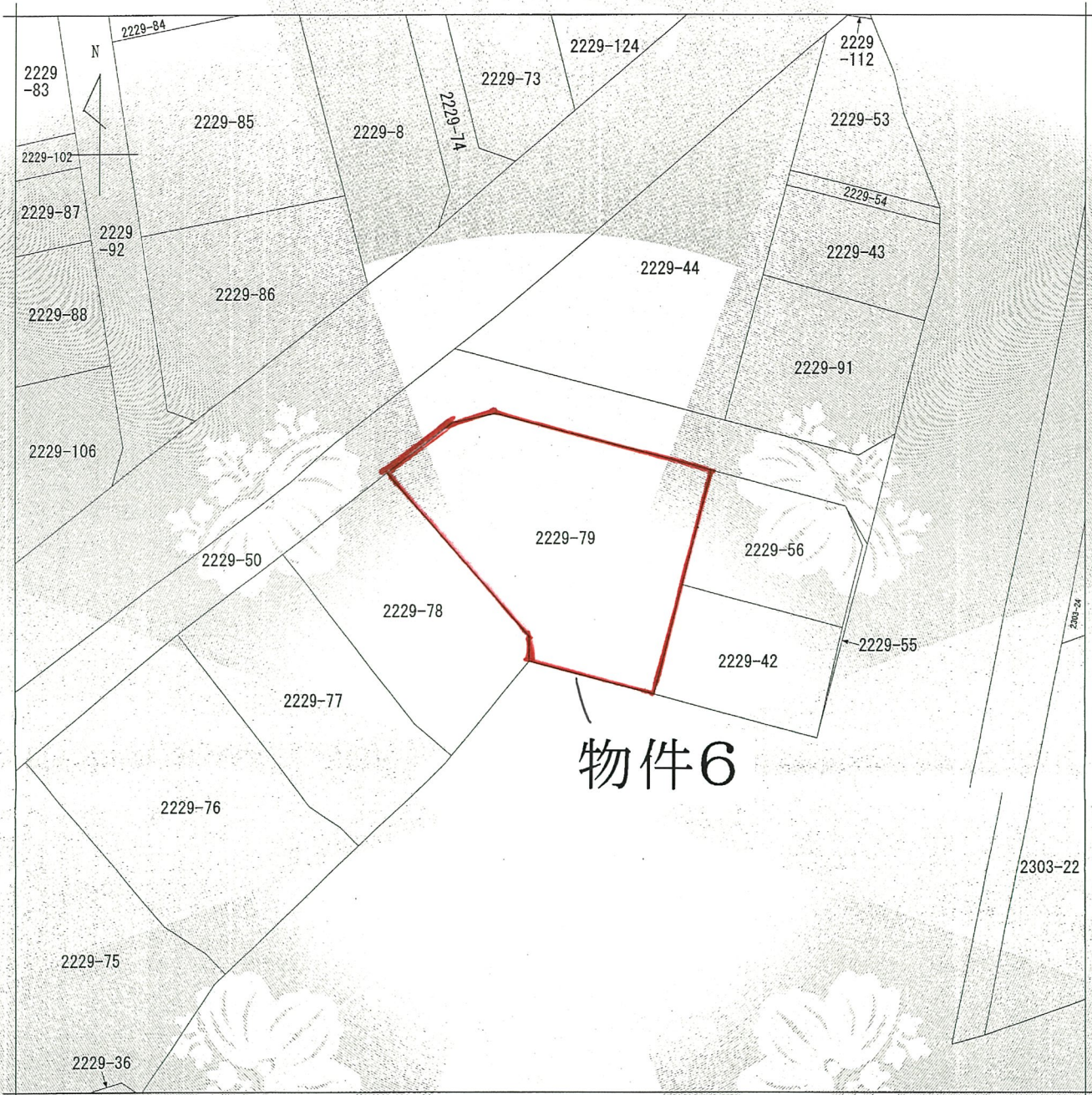
鉢形



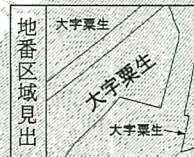
地番区域見出

大字粟生

大字粟生



(注) 地図に準ずる図面は、土地の区画を明確にした不動産登記法所定の地図が備え付けられるまでの間、これに代わるものとして備え付けられている図面で、土地の位置及び形状の概略を記載した図面です。

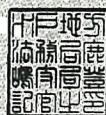


請求部	所在	鹿嶋市大字粟生字十二神			地番	2229番79		
出力縮尺	1/500	精度区分		座標系番号又は記号	分類	地図に準ずる図面	種類	旧土地台帳附属地図
作成年月日	昭和58年6月30日			備付年月日(原図)			補記事項	

これは地図に準ずる図面に記録されている内容を証明した書面である。

令和2年11月17日
水戸地方務局鹿嶋支局
登記官

大橋賢一



※縮小あり

請求番号：7-5
(1/1)

公用

整理番号 204328

地番 2229-36,-75-80

地積測量図 3/3

土地の所在 鹿嶋市大字粟生字十二神

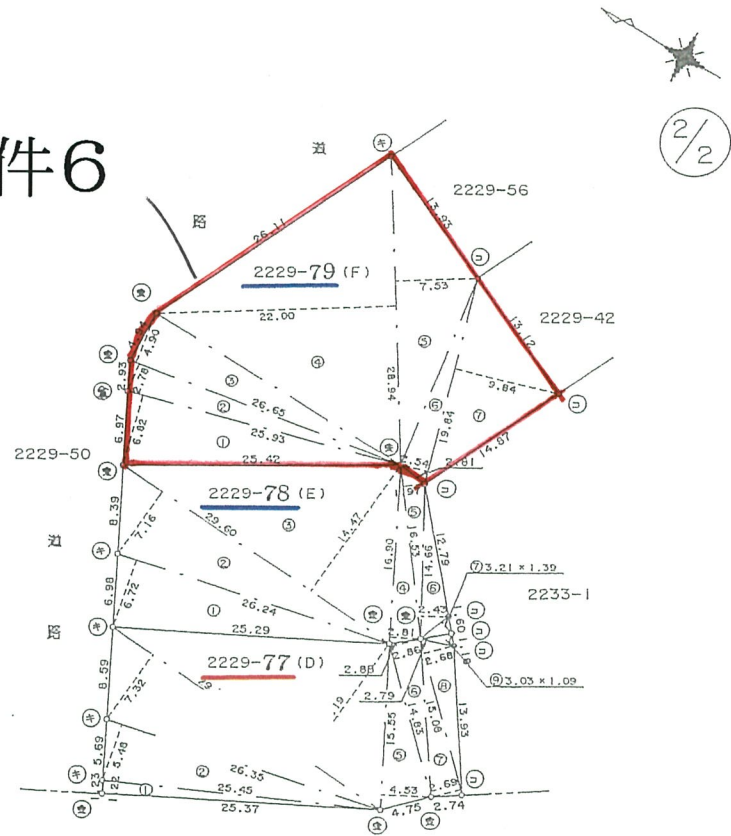
面積計算表

地番 2229-77(D)			
符号	底辺	高さ	倍面積
1	25.45	1.22	31.0490
2	26.35	5.48	144.3980
3	29.79	7.32	218.0628
4	29.79	13.19	392.9301
5	15.55	4.53	70.4415
6	14.83	2.86	42.4138
7	15.08	2.69	40.5652
8	15.08	2.68	40.4144
9	3.03	1.09	3.3027
		倍面積	983.5775
		面積	491.78875
		地積	491.78 m ²

地番 2229-78(E)			
符号	底辺	高さ	倍面積
1	26.24	6.72	176.3328
2	29.60	7.16	211.9360
3	29.60	14.47	428.3120
4	16.90	2.81	47.4890
5	16.53	1.97	32.5641
6	14.66	2.43	35.6238
7	3.21	1.39	4.4619
		倍面積	936.7196
		面積	468.35980
		地積	468.35 m ²

地番 2229-79(F)			
符号	底辺	高さ	倍面積
1	25.93	6.82	176.8426
2	26.65	2.78	74.0870
3	26.65	4.90	130.5850
4	28.94	22.00	636.6800
5	28.94	7.53	217.9182
6	19.84	2.54	50.3936
7	19.84	9.84	195.2256
		倍面積	1481.7320
		面積	740.86600
		地積	740.86 m ²

物件6



筆界	境界標の種類
○	コンクリート杭
◎	金目標
☆	列み

作者 鹿嶋市大字宮津台1番地16 測量士 小沼 信雄 (平成10年3月27日作成)

申請人 茨城県知事 橋本 昌彦 縮尺 1/500

(茨城土地家屋調査士会用紙)

測量士 小沼 信雄

※縮小あり