

物件3

知手中央七丁目

3.3-4(22.0)

知手中央八丁目

横瀬長峰公民館

200  
60

78

75

80

79

1357-52

N

1357-90

1357-100

1357-101

1357-49

1357-50

1357-91

1357-51

1357-83

1357-53

1357-57

1357-54

1357-58

1357-83

1357-60

1357-59

1357-54

物件3

1357-60

1357-111

1357-59

1357-93

1357-111

1357-111

1357-84

1357-64

1357-110

1357-111

1357-102

1357-110

1357-60

(注) 地区に準ずる図面は、土地の区画を明確にした不動産登記法所定の地区が備え付けられるまでの間、これに代わるとして備え付けられている図面で、土地の位置及び形状の概略を記載した図面です。

地区に準ずる図面  
砂山

請求書番号	所在	神奈川県砂山		地番	1357番58		
出納	1/500	精度区分		図面表示	分類	地区に準ずる図面	
作成年月日	昭和58年12月9日		作成者	水戸市役所 (水戸区)		種類	その他

これは地区に準ずる図面に記載されている内容を証明した書面である。

※縮小あり

令和2年9月29日  
水戸地方務局地籍課

UDDD



請求番号：6-5  
(1/1)



1357-90

1357-101

1357-100

1357-50

1357-91

1357-83

135

②

1357-57

物件3

1357

1357-58

1357-60

1357-59

①

1357-59

1357-111

1357-111

1357-111

1357-84

1357-111

1357-102

1357-66

地番区域見出

砂山

整理番号 607607

607700

地積測量図

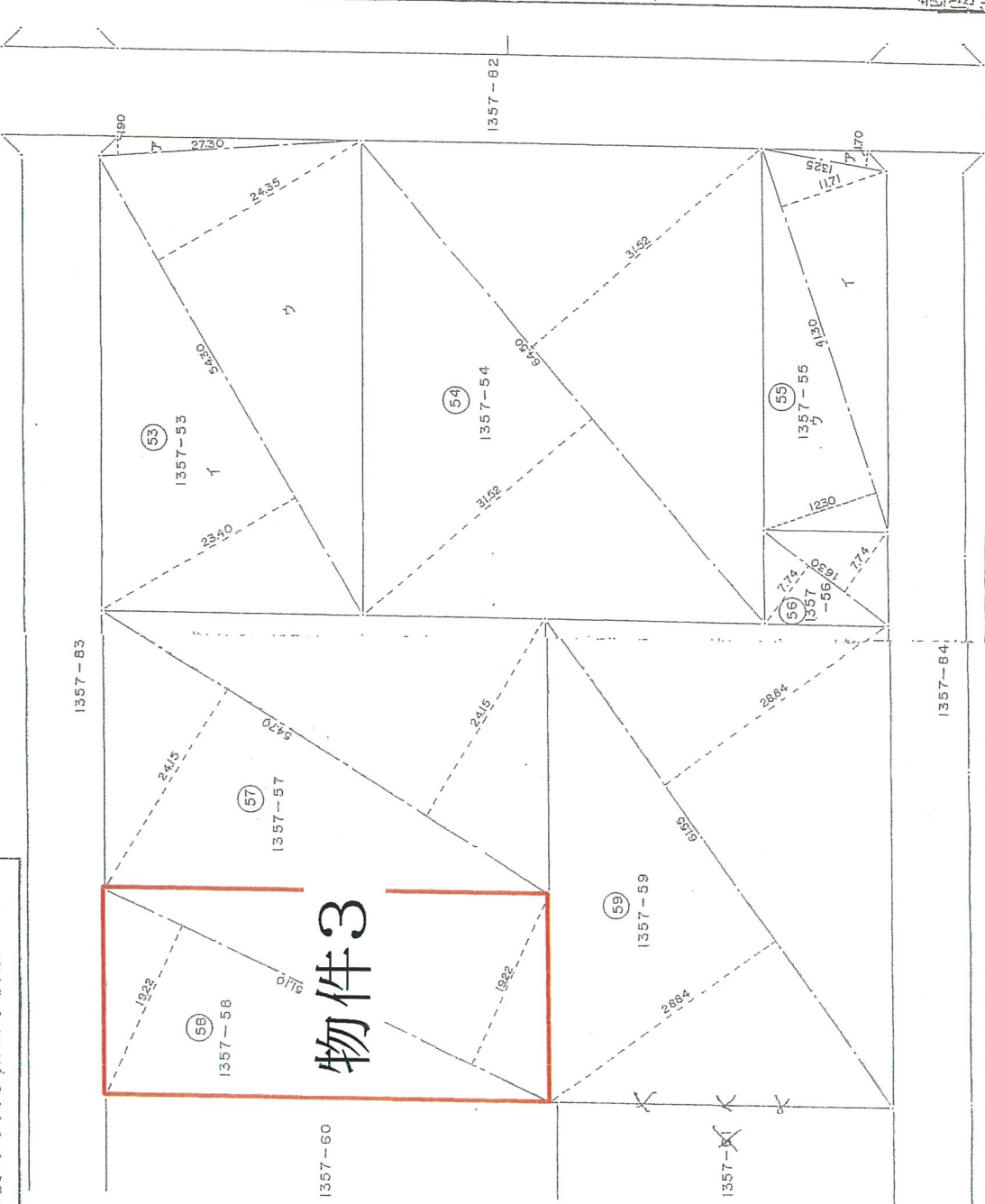
地番 1357-53 ~ 1357-59

神栖市

土地の所在 鹿島郡波崎町大字桑島字横楯

12/22

作製者 水戸市見川二丁目桑島地 土地家屋調査士登録第 土地家屋調査士 鬼澤 隆	作製年月日 昭和 51 年 1 月 6 日	申請人 鹿島臨海工業地帯開発 管理 菅 竹 内 藤 男
--	--------------------------	-----------------------------------



(日本土地家屋調査士会連合会 用紙)

縮尺 1/500

兵 源 勉

※縮小あり