

物 件 調 書

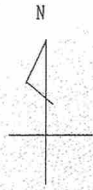
物件番号	4		最低売却価格(予定価格)	264 万円
所在及び地番	鹿嶋市大字田野辺字塩釜 280 番 25			
住居表示	—			
面積	(公簿) 1,493 m ²			
地目及び形状	地目	(公簿)雑種地 (現況)雑種地	形状	ほぼ三角形
建築基準法の道路要件	建築基準法第 42 条第 1 項第 1 号道路			
接面道路の幅員及び構造等	幅員約 6m(有効)、未舗装市道(5514 号線) 等			
法令等の制限	都市計画区域	市街化調整区域		
	用途地域	—		
	指定建ぺい率	60%	指定容積率	200%
	その他の制限	—		
私道の負担等に関する事項	負担の有無	無	負担の内容	
供給処理施設の状況	電 気		上 水 道	無
	ガ ス	無	下 水 道	無
周囲の施設等 (直線距離)	—			
<p><特記事項></p> <ul style="list-style-type: none"> ・本物件は、現状有姿による売払いです。立木の伐採・抜根、雑草除去、ゴミの撤去等一切行いません。 ・地盤調査は実施していません。買受後、土地利用計画に応じて、買主において調査を実施の上、必要な措置を講じてください。 ・契約に要する印紙税、登記に要する登録免許税は、購入者の負担となります。 ・購入後に不動産取得税、固定資産税の課税があります。 ・鹿嶋市条例による区域指定なし。 ・敷地内に樹木あり。 				

物件番号 4

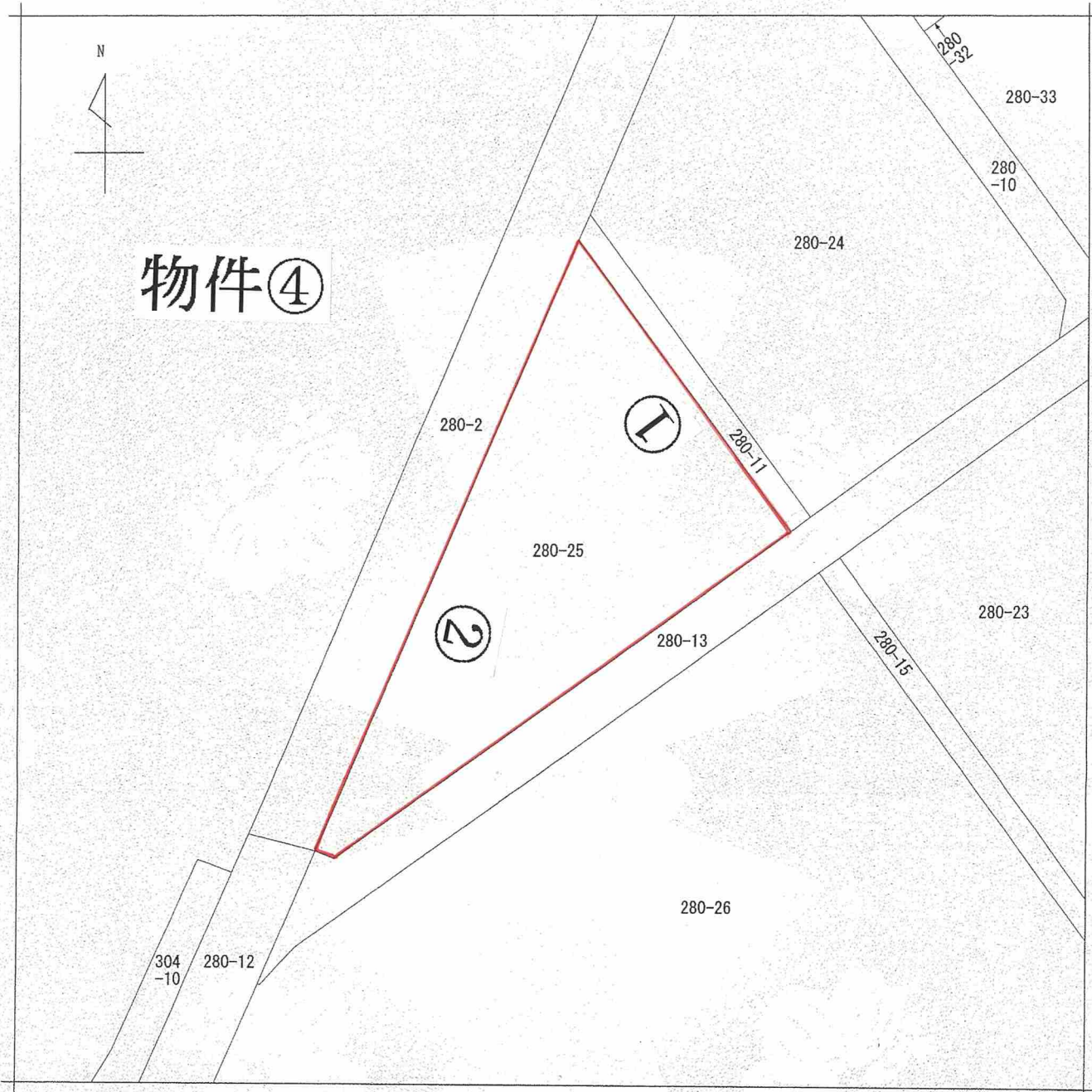




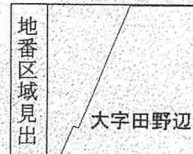
物件④



物件④



(注) 地図に準ずる図面は、土地の区画を明確にした不動産登記法所定の地図が備え付けられるまでの間、これに代わるものとして備え付けられている図面で、土地の位置及び形状の概略を記載した図面です。



※縮小あり

請求部	所在	鹿嶋市大字田野辺字塩釜			地番	280番25		
出力縮尺	1/500	精度区分	座標系又は記号	分類	地図に準ずる図面		種類	旧土地台帳附属地図
作成年月日	昭和60年9月20日			備付年月日(原図)	昭和61年4月22日		補記事項	

これは地図に準ずる図面に記録されている内容を証明した書面である。

令和5年7月5日
水戸地方税務局鹿嶋支局
登記官

請求番号：13-16
(1/1)

田家静



公用

登記年月日：昭和61年2月25日

整理番号 707832

地番 280-25

地積測量図

22/29

土地の所在 鹿島郡鹿島町大字田野辺字塩釜
茨城県鹿嶋市

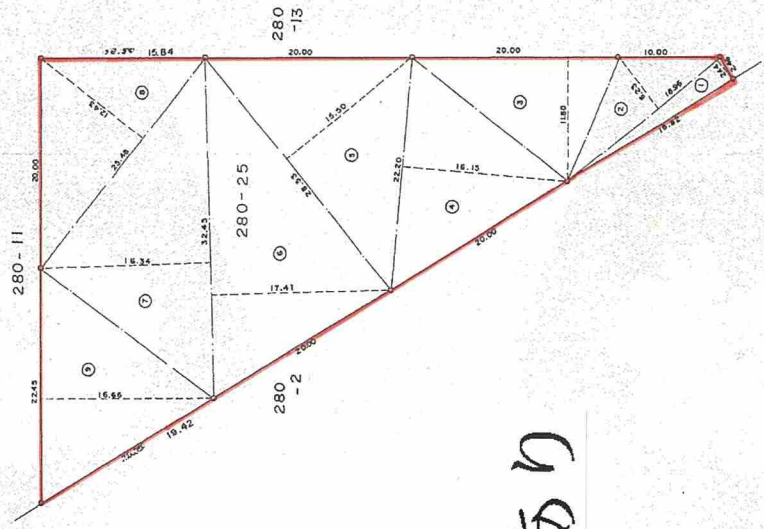


280-25	キロピキ クイワン	クワ	ハイマンピキ
◎18.96	X	2.44	= 46.2624
◎18.96	X	5.23	= 118.1208
◎20.00	X	11.80	= 236.0000
◎22.20	X	16.15	= 358.5300
◎28.53	X	15.50	= 442.2150
◎32.45	X	17.41	= 564.9545
◎32.45	X	16.34	= 530.2330
◎25.48	X	12.43	= 316.7164
◎22.45	X	16.66	= 374.0170
		コウガイ マンピキ	2987.0491 = 1493.52455

全点コンクリート杭

物件④

※縮小あり



製作者 高橋孝行 〒307-3 鹿島郡鹿島町柳川3073番地 電話番号 オ561-1590	申請人 茨城県知事 行内 啓 登記嘱託受任者 茨城県鹿島用地事務所長 藤田 隆	縮尺 1/500
---	--	-------------

これは図面に記録されている内容を証明した書面である。
令和5年7月5日 水戸地方技術局鹿嶋支局

登記官

田家 静



請求番号：18-4 (22/29)