

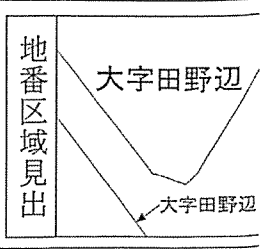
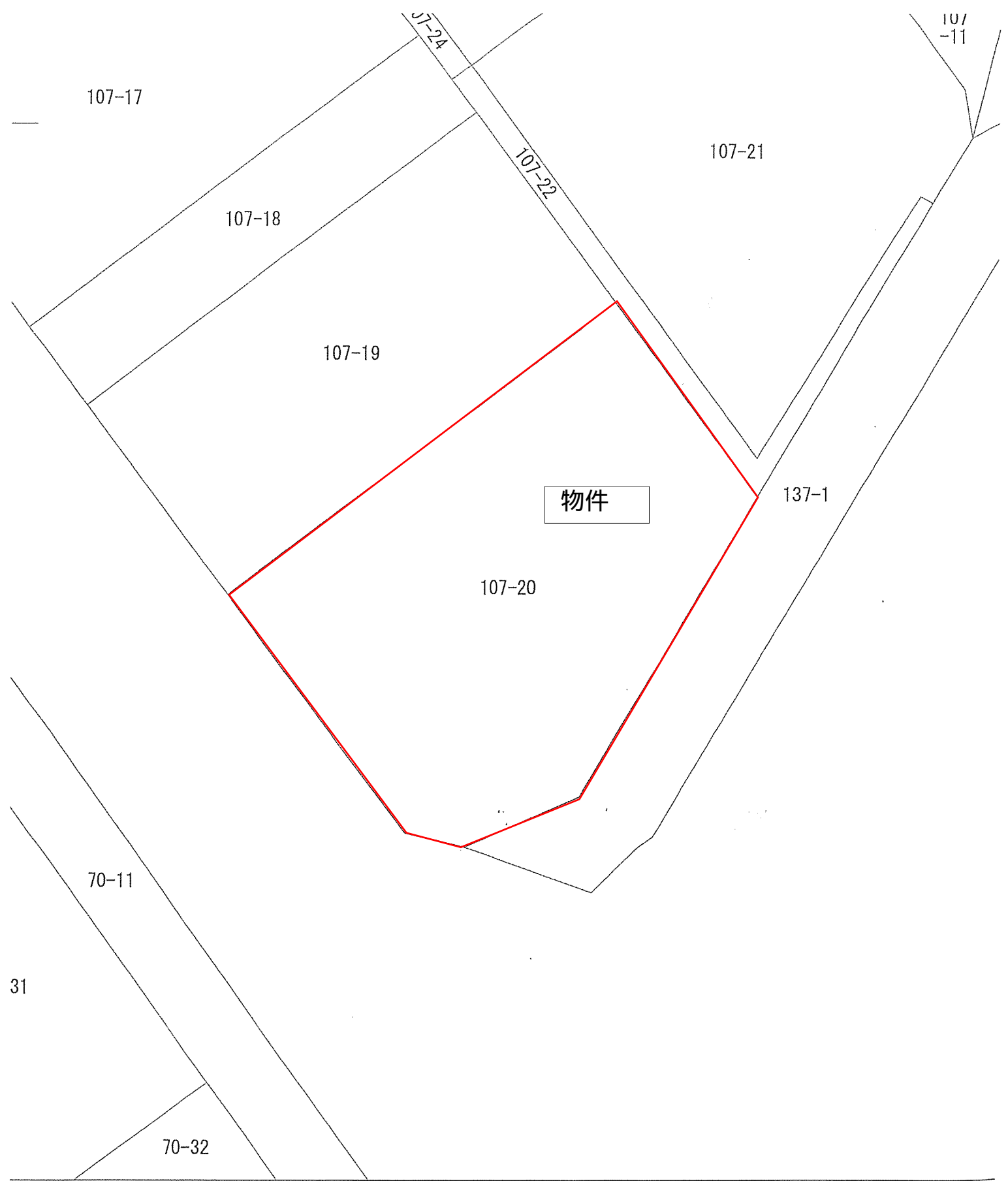
物件調書

物件番号	4		最低売却価格(予定価格)		351 万円
所 在 及 び 地 番	鹿嶋市大字田野辺字塩釜 107 番 20				
住 居 表 示	—				
面 積	(公簿) 1, 710 m ²				
地 目 及 び 形 状	地目	(公簿)雑種地 (現況)雑種地	形状	ほぼ台形	
建築基準法の道路要件	建築基準法第 42 条第 1 項第 1 号道路				
接 面 道 路 の 幅 員 及 び 構 造 等	幅員約 8m(有効幅員)、舗装市道(5508 号線) 等				
法令 等 の 制 限	都市計画区域	市街化調整区域			
	用 途 地 域	—			
	指定建ぺい率	60%	指定容積率	200%	
	その他の制限	—			
私 道 の 負 担 等 に 関 す る 事 項	負担の有無	無	負担の内容		
供 給 処 理	電 気		上 水 道	無	
施 設 の 状 況	ガ ス	無	下 水 道	無	
周 囲 の 施 設 等 (直 線 距 離)	—				
<p><特記事項></p> <ul style="list-style-type: none"> ・本物件は、現状有姿による売払いです。立木の伐採・抜根、雑草除去、ゴミの撤去等一切行いません。 ・地盤調査は実施していません。買受後、土地利用計画に応じて、買主において調査を実施の上、必要な措置を講じてください。 ・契約に要する印紙税、登記に要する登録免許税は、購入者の負担となります。 ・購入後に不動産取得税、固定資産税の課税があります。 ・鹿嶋市条例による区域指定なし。 ・接面道路から約0. 3m～0. 5m高い。 					

物件番号 4







鹿嶋市大字田野辺字塩釜	地番	107番20
-------------	----	--------

鹿嶋市大字田野辺

字塩釜

実測図

②-1鹿嶋市大字田野辺107-20



S=1:500

座標求積表

世界測地系(世界測地2011)区系

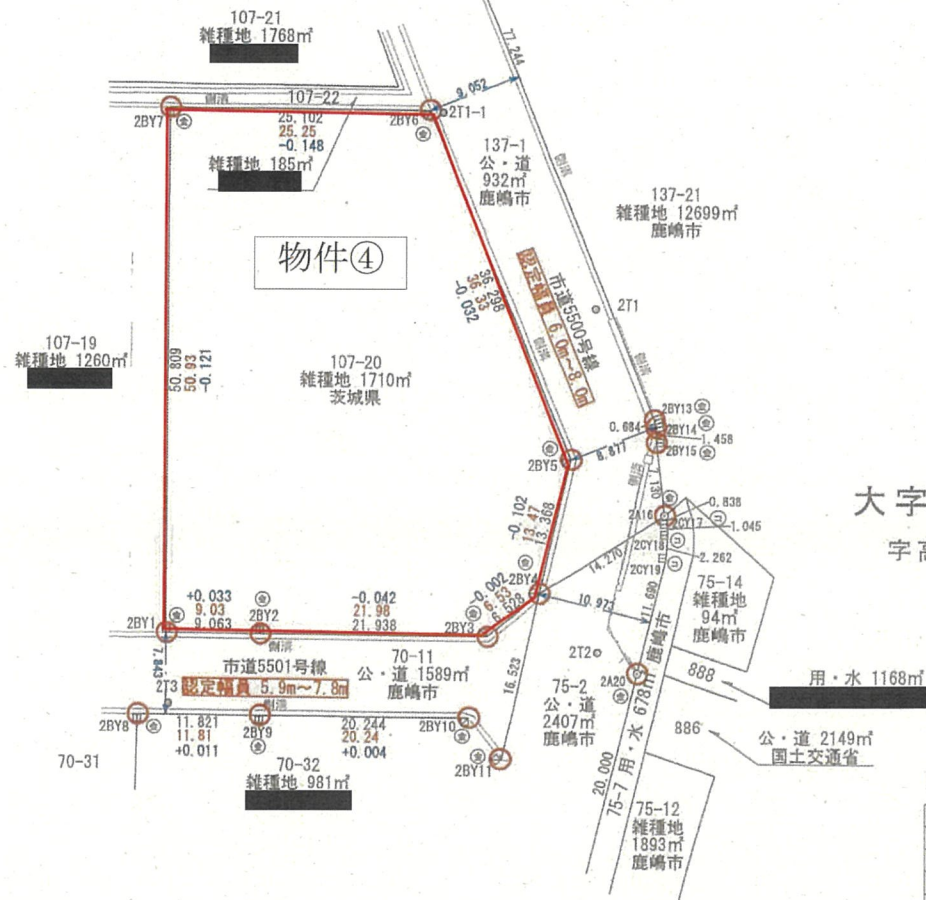
地番	107-20			
測点	X _n	Y _n	(X _{n+1} - X _n)Y _n	距離
2BY7	124.794	70773.534	1461048.835896	25.102
2BY6	107.926	70792.124	-3606858.717800	36.298
2BY5	73.844	70779.633	-2956323.711144	13.368
2BY4	66.168	70768.695	-527368.315140	6.528
2BY3	66.392	70762.171	1062835.521907	21.938
2BY2	81.175	70745.961	1477883.125290	9.063
2BY1	87.282	70739.264	3085575.956416	50.809
		倍面積	-3407.304575	
		面積	1703.652287	
		地積	1703.65	m ²

地積測量図面積 1710.44m²

許容範囲(甲3) -6.79m²
9.45m²

補助基準点座標一覧表

測点名	X座標	Y座標
2T1	83.098	70791.125
2T2	58.214	70769.002
2T3	82.138	70734.901
2T1-1	106.916	70792.951



大字田谷
字高畔

境界杭設置箇所

境界点	境界標の種類
①	コンクリート杭
②	プラスチック杭
③	石杭
④	測量紙
⑤	金属標
⑥	刻ミ(ペイント)
⑦	木杭

実測の寸法 0.00
測量図の寸法 0.00
測量図と実測の比較 0.00