

物 件 調 書

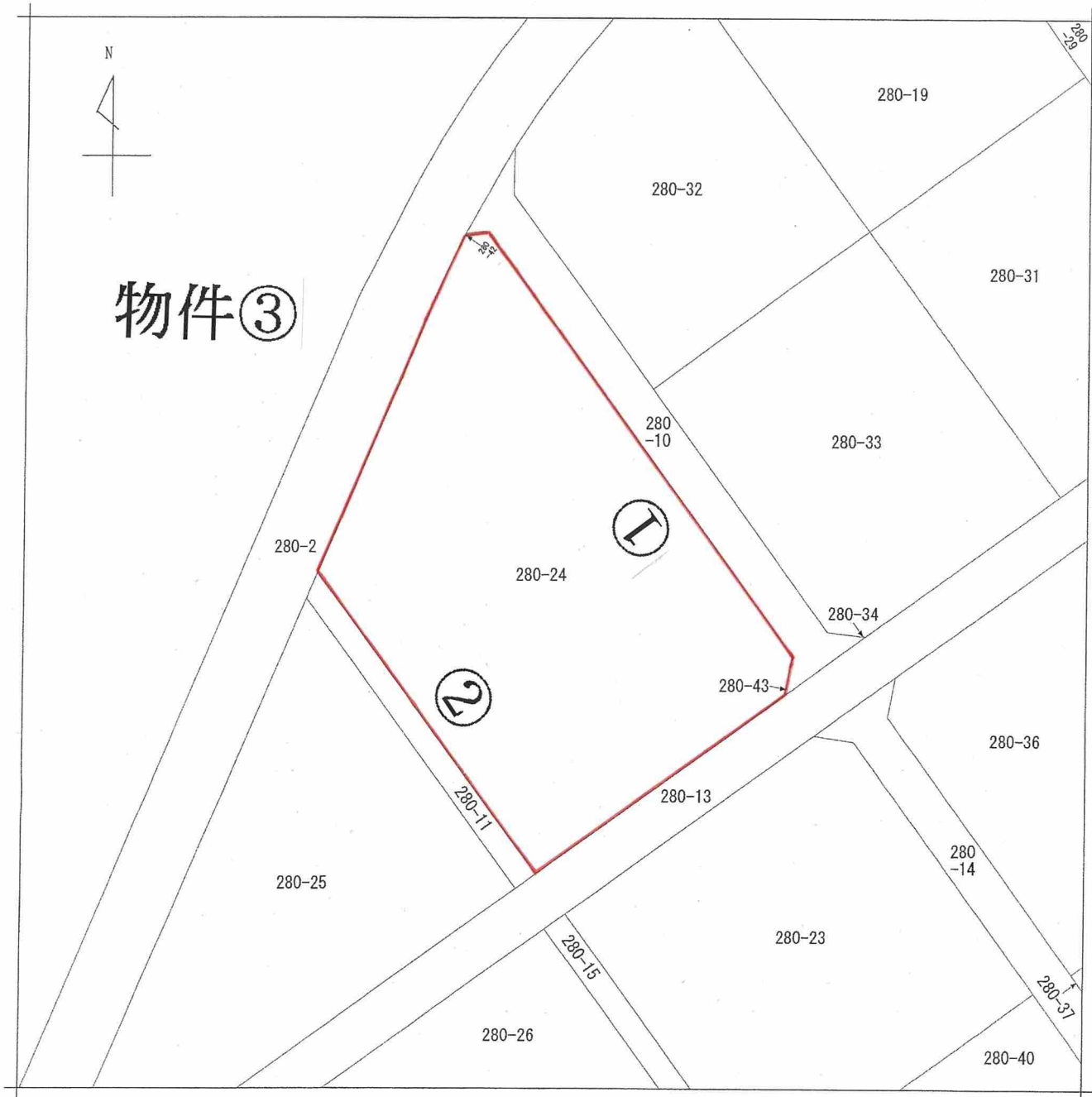
物件番号	3		最低売却価格(予定価格)	409 万円
所在及び地番	鹿嶋市大字田野辺字塩釜 280 番 24			
住居表示	—			
面積	(公簿) 2,199 m ²			
地目及び形状	地目	(公簿)雑種地 (現況)雑種地	形状	ほぼ台形
建築基準法の道路要件	建築基準法第 42 条第 1 項第 1 号道路			
接面道路の幅員及び構造等	幅員約 5m(有効)、未舗装市道(5513 号線) 等			
法令等の制限	都市計画区域	市街化調整区域		
	用途地域	—		
	指定建ぺい率	60%	指定容積率	200%
	その他の制限	—		
私道の負担等に関する事項	負担の有無	無	負担の内容	
供給処理施設の状況	電 気		上 水 道	無
	ガ ス	無	下 水 道	無
周囲の施設等 (直線距離)	—			
<p><特記事項></p> <ul style="list-style-type: none"> ・本物件は、現状有姿による売払いです。立木の伐採・抜根、雑草除去、ゴミの撤去等一切行いません。 ・地盤調査は実施していません。買受後、土地利用計画に応じて、買主において調査を実施の上、必要な措置を講じてください。 ・契約に要する印紙税、登記に要する登録免許税は、購入者の負担となります。 ・購入後に不動産取得税、固定資産税の課税があります。 ・鹿嶋市条例による区域指定なし。 				

物件番号 3



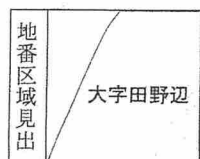


物件③



物件③

(注) 地図に準ずる図面は、土地の区画を明確にした不動産登記法所定の地図が備え付けられるまでの間、これに代わるものとして備え付けられている図面で、土地の位置及び形状の概略を記載した図面です。



※縮小あり

請求部	所在	鹿嶋市大字田野辺字塩釜			地番	280番24		
出力縮尺	1/500	精度区分	座標系番号又は記号	分類	地図に準ずる図面		種類	旧土地台帳附属地図
作成年月日	昭和60年9月20日			備付年月日(原図)	昭和61年4月22日		補記事項	

これは地図に準ずる図面に記録されている内容を証明した書面である。

令和6年5月2日
水戸地方法務局鹿嶋支局

請求番号：23-8
(1/1)

登記官

宮本竜治



登記年月日：令和6年4月24日

※縮小あり

測量図

地番 280-24, 43
土地の所在 鹿嶋市大字田野辺字塩釜

物件③

座標求積表

地番	測点	Xn	Yn	(Xn+1 - Xn-1)Yn	距離
④ 280-24	C12	-27.112	70445.562	945506.571032	2.771
	B70	-28.088	70442.969	-78050.809652	0.140
	B69	-28.220	70442.918	-6410.305538	0.184
	C13	-28.180	70442.728	-365809.088504	5.376
	B14	-33.413	70441.493	-1749766.686120	19.994
	C18	-53.020	70437.574	-2578930.896862	17.338
	B19	-70.026	70434.196	-2343697.871900	24.282
	C43	-86.295	70452.223	-2090599.265302	20.003
	B39	-99.700	70467.071	73215.286769	19.544
	B44	-85.256	70480.238	1869276.872236	16.319
	C1	-73.178	70491.213	864716.708871	0.250
	B73	-72.989	70491.049	20935.841553	0.145
B72	-72.881	70491.146	62525.646502	0.179	
B71	-72.102	70491.133	55194.557139	0.022	
M78	-72.098	70491.155	253274.719915	3.584	
C2	-68.509	70490.963	1207298.723301	19.959	
C7	-54.971	70476.297	1901732.398248	20.000	
C9	-41.525	70467.491	1962996.677769	21.481	
		併面積	4398.082457		
		面積	2199.0412285	m	

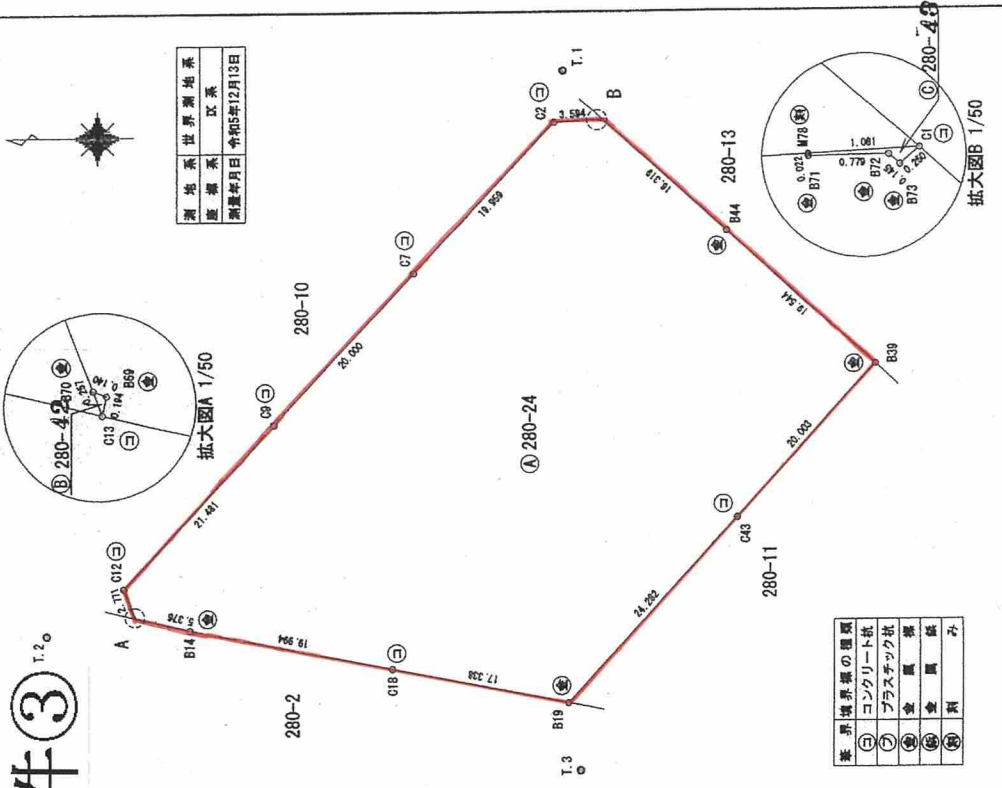
地番	測点	Xn	Yn	(Xn+1 - Xn-1)Yn	距離
⑤ 280-43	B70	-28.089	70442.969	2817.718760	0.257
	C13	-28.180	70442.728	-9227.997968	0.194
	B69	-28.220	70442.918	6410.305538	0.140
			併面積	0.026930	
		面積	0.0134650	m	

地番	測点	Xn	Yn	(Xn+1 - Xn-1)Yn	距離
⑥ 280-43	M78	-72.098	70491.155	75848.482780	0.022
	B71	-72.102	70491.133	-55194.557139	0.779
	B72	-72.881	70491.146	-62525.646502	0.145
	B73	-72.989	70491.049	-20935.841553	0.250
	C1	-73.178	70491.213	62807.670783	1.081
		併面積	0.108369		
		面積	0.0541845	m	

使用点一覧表

測点名	X座標	Y座標	備考
干溝	-24402.175	73546.928	電子基準点
藤子	-29895.171	90819.859	電子基準点
T.1	-69.337	70485.954	測量基準点
T.2	-19.684	70441.012	測量基準点
T.3	-71.193	70427.689	測量基準点

(世界測地系)



符号	基準点の種類
⊙	コンクリート杭
⊕	プラスチック杭
⊗	金属標
⊘	金属標
⊙	銅

これは図面に記載されている内容を証明した書面である。
令和6年5月2日 水戸地方事務所鹿嶋支局

登記官

宮本龍治



作成者 茨城県立地推進部 立川 正博
齋藤 正博
表城県知事 大井川 和彦

申請者 表城県知事 大井川 和彦
嘱託者
縮尺 1/500