

物 件 調 書

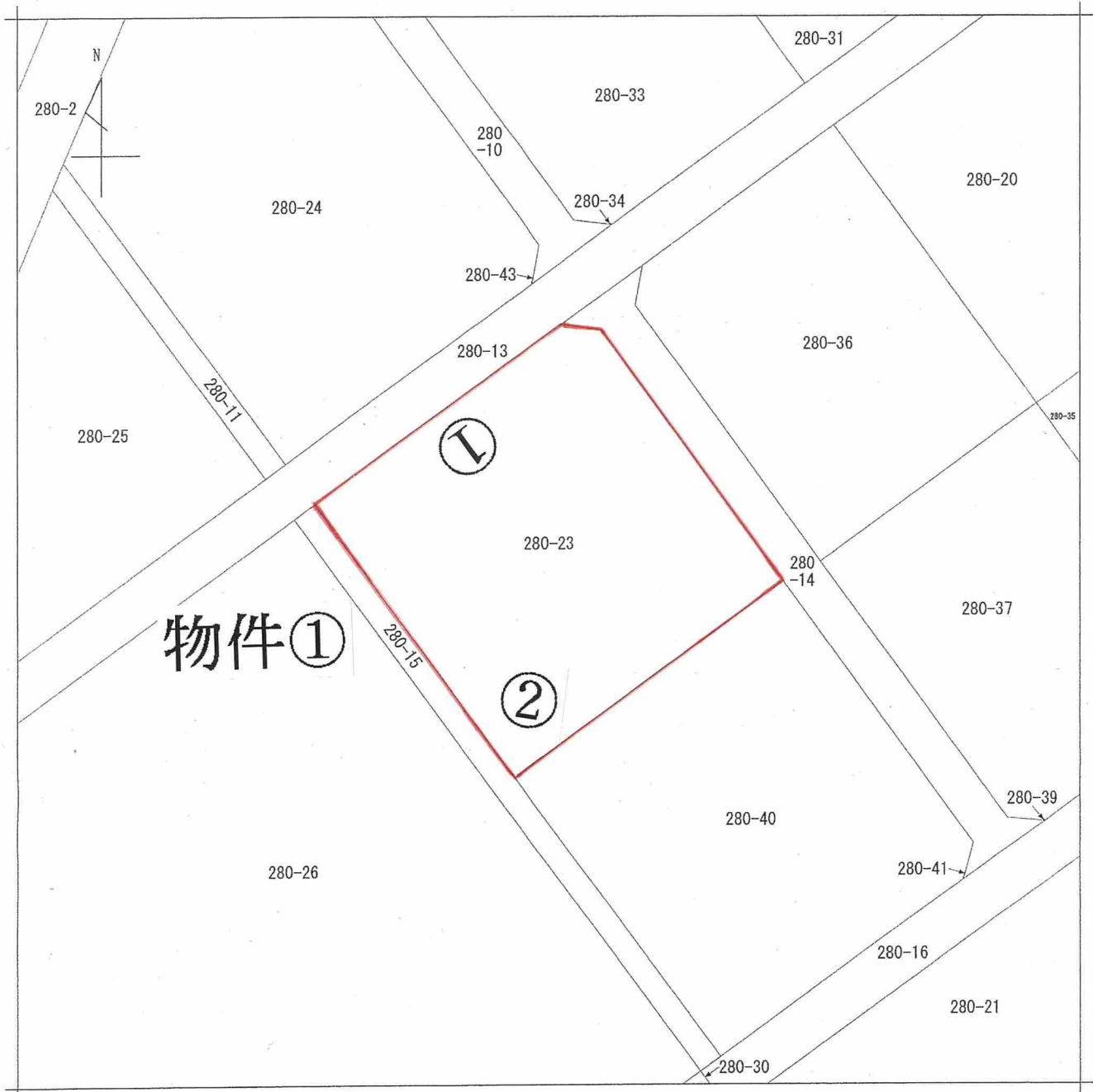
物件番号	1		最低売却価格(予定価格)	294 万円	
所在及び地番	鹿嶋市大字田野辺字塩釜 280 番 23				
住居表示	—				
面積	(公簿) 1,563 m ²				
地目及び形状	地目	(公簿)雑種地 (現況)雑種地	形状	ほぼ正方形	
建築基準法の道路要件	建築基準法第 42 条第 1 項第 1 号道路				
接面道路の幅員及び構造等	幅員約 5m(有効)、未舗装市道(5513 号線) 等				
法令等の制限	都市計画区域	市街化調整区域			
	用途地域	—			
	指定建ぺい率	60%	指定容積率	200%	
	その他の制限	—			
私道の負担等に関する事項	負担の有無	無	負担の内容		
供給処理施設の状況	電 気		上 水 道	無	
	ガ ス	無	下 水 道	無	
周囲の施設等(直線距離)	—				
<p><特記事項></p> <ul style="list-style-type: none"> ・本物件は、現状有姿による売払いです。立木の伐採・抜根、雑草除去、ゴミの撤去等一切行いません。 ・地盤調査は実施していません。買受後、土地利用計画に応じて、買主において調査を実施の上、必要な措置を講じてください。 ・契約に要する印紙税、登記に要する登録免許税は、購入者の負担となります。 ・購入後に不動産取得税、固定資産税の課税があります。 ・鹿嶋市条例による区域指定なし。 					

物件番号 1





物件①



(注) 地図に準ずる図面は、土地の区画を明確にした不動産登記法所定の地図が備え付けられるまでの間、これに代わるものとして備え付けられている図面で、土地の位置及び形状の概略を記載した図面です。

地番区域見出
大字田野辺

※縮小あり

請求部分	所在	鹿嶋市大字田野辺字塩釜			地番	280番23		
出力縮尺	1/500	精度区分	座標系番号又は記号	分類	地図に準ずる図面		種類	旧土地台帳附属地図
作成年月日	昭和60年9月20日			備付年月日(原図)	昭和61年4月22日		補記事項	

これは地図に準ずる図面に記録されている内容を証明した書面である。

令和6年5月2日
水戸地方務局鹿嶋支局
登記官

宮本竜治



請求番号：23-4
(1/1)

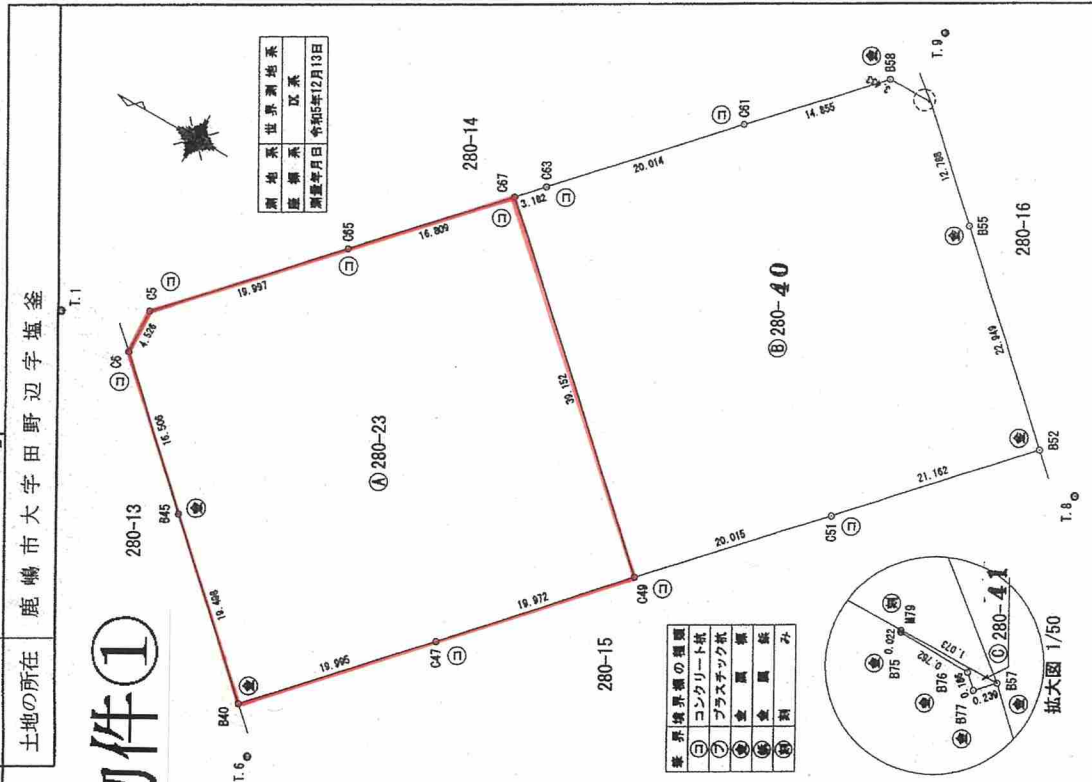
登記年月日：令和6年4月24日

※縮小あり

地番 280-23, -40-41 地積測量図

土地の所在 鹿嶋市大字田野辺字塩釜

物件①



測地系	世界測地系
座標系	広葉
測量年月日	令和5年12月13日

①	境界線の種類
②	コンクリート杭
③	プラスチック杭
④	木 風 杭
⑤	木 測 杭
⑥	木 測 杭

座標求積表

地番	測点	Xn	Yn	(Xn+1 - Xn-1)Yn	距離
④ 280-23	C5	-76.720	70500.156	927711.552804	4.526
	C6	-77.027	70495.640	-880843.021800	16.506
	B45	-89.215	70484.509	-1875592.764490	19.498
	B40	-103.637	70471.386	-1965517.426926	19.995
	C47	-117.106	70486.165	-1890368.459135	19.972
	C49	-130.456	70501.020	1100238.918120	39.152
	C67	-101.500	70527.372	2840137.270440	16.809
C65		-90.186	70514.940	1747360.213200	19.997
			借面積	3126.262213	
			面積	1563.1311085	
			地積	1563	m ²

地番	測点	Xn	Yn	(Xn+1 - Xn-1)Yn	距離
④ 280-40	C67	-101.500	70527.372	-1891120.952808	39.152
	C49	-130.456	70501.020	-299499.290640	20.015
	B51	-143.932	70515.819	-1855121.597504	21.162
	B52	-158.182	70531.464	194314.183320	22.949
	B55	-141.177	70546.875	1866488.671875	12.788
	B57	-131.725	70555.489	678461.582224	0.239
	B77	-131.561	70555.314	21307.704828	0.186
	B76	-131.423	70555.439	63499.895100	0.762
	B75	-130.661	70555.451	54398.252721	0.022
	M79	-130.652	70555.472	242851.934624	3.433
	B58	-127.219	70555.417	954403.125759	14.885
	C61	-117.125	70544.517	1663228.077309	20.014
	C63	-103.642	70529.726	1102026.968750	3.182
	C63			借面積	3208.565468
			面積	1604.2827340	
			地積	1604	m ²

地番	測点	Xn	Yn	(Xn+1 - Xn-1)Yn	距離
④ 280-41	M79	-130.652	70555.472	-75071.022208	1.073
	B57	-131.725	70555.489	-64134.939501	0.239
	B77	-131.561	70555.314	21307.704828	0.186
	B76	-131.423	70555.439	63499.895100	0.762
	B75	-130.661	70555.451	54398.252721	0.022
B75			借面積	-0.109060	
			面積	0.0545300	
			地積	0.05	m ²

使用与点一覧表

測点名	X	座標	Y	座標	備 考
干溝	-24402.175	73546.928	電子基準点		
藤子	-29895.171	90819.859	電子基準点		
T.1	-69.337	70485.954	測量基準点		
T.6	-107.002	70487.385	測量基準点		
T.8	-163.453	70529.249	測量基準点		
T.9	-129.546	70561.971	測量基準点		

作成者 茨城県立地推進部 正博 齋藤 (令和5年12月13日作成)

申請者 茨城県知事 大井川 和彦
嘱託者

縮尺 1/500



これは図面に記録されている内容を証明した書面である。
令和6年5月2日 水戸地方法務局鹿嶋支局 登記官 宮本竜浩