

茨城県土地利用基本計画（計画図）の一部変更について

【目次】	
諮問書（写）	…本書の裏面
土地利用基本計画図凡例	… 1
森林地域の縮小（18件）	
1 水戸 森林地域（太陽光発電事業：4ha）	… 2
2 常総 森林地域（工場用地造成事業：3ha）	… 4
3 北茨城 森林地域（太陽光発電事業：3ha）	… 6
4 “ “ 森林地域（ “ “ : 36ha）	… 8
5 “ “ 森林地域（ “ “ : 19ha）	… 10
6 牛久 森林地域（ “ “ : 13ha）	… 12
7 つくば 森林地域（工場用地造成事業：1ha）	… 14
8 筑西 森林地域（工業団地造成事業：13ha）	… 16
9 稲敷 森林地域（太陽光発電事業：3ha）	… 18
10 “ “ 森林地域（ “ “ : 3ha）	… 20
11 かすみがうら 森林地域（ “ “ : 1ha）	… 22
12 行方 森林地域（ “ “ : 3ha）	… 24
13 “ “ 森林地域（ “ “ : 3ha）	… 26
14 つくばみらい 森林地域（ “ “ : 10ha）	… 28
15 “ “ 森林地域（工業団地造成事業：6ha）	… 30
16 小美玉 森林地域（太陽光発電事業：2ha）	… 32
17 城里 森林地域（ “ “ : 4ha）	… 34
18 美浦 森林地域（ “ “ : 2ha）	… 36
令和3年度	… 38
茨城県土地利用基本計画における五地域区分の変更総括表	



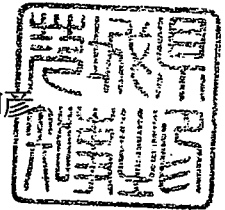
地振諮問第2号

茨城県国土利用計画審議会

国土利用計画法（昭和49年法律第92号）第9条第1項の規定により定めた茨城県土地利用基本計画の一部を下記のとおり変更したいので、同条第14項において準用する同条第10項の規定により意見を求める。

令和4年3月29日

茨城県知事 大井川 和彦



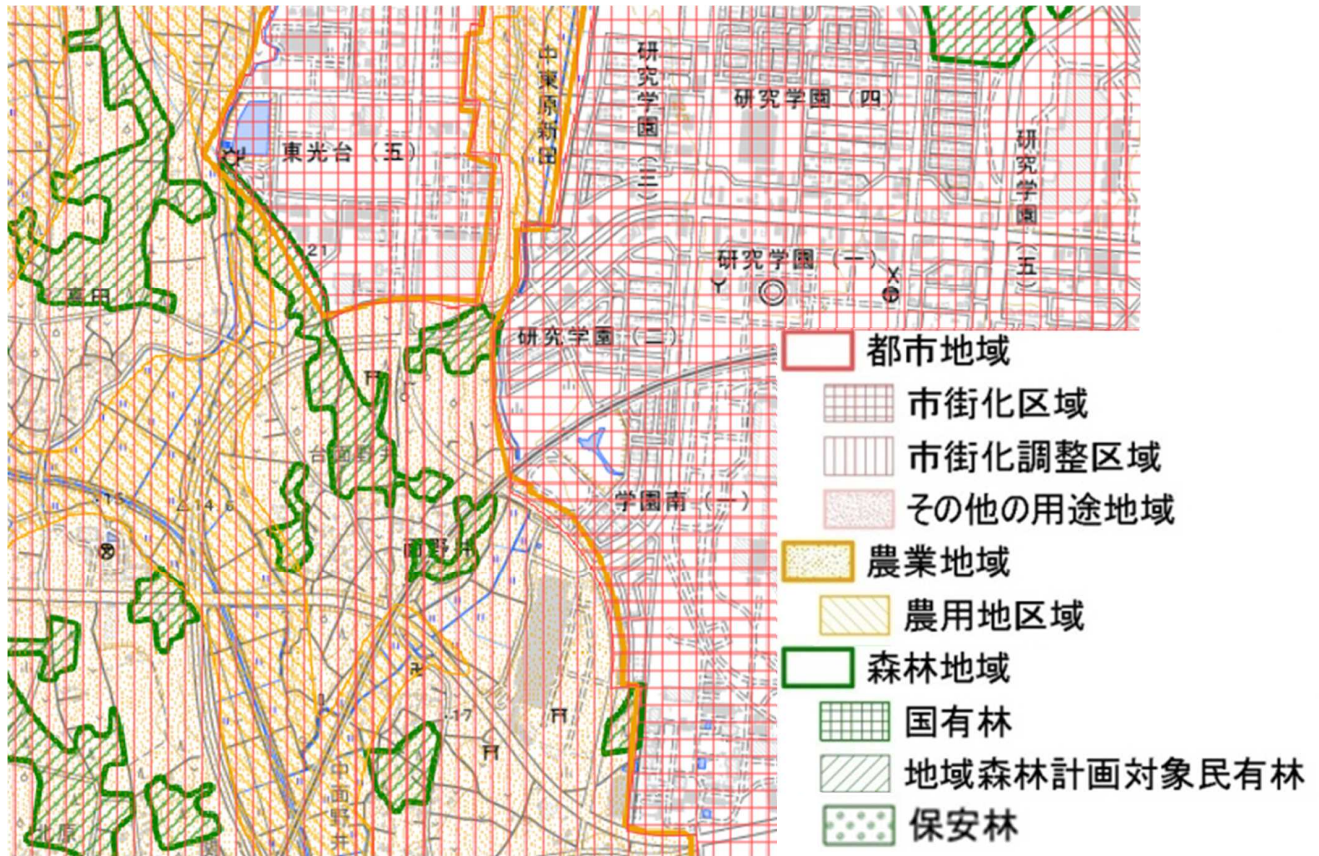
記

土地利用基本計画図を次のとおり変更する。

変更区域は別添図面のとおりとする。

変更の内容	変更区域の面積	関係市町村名
森林地域の縮小	129ha	水戸市、常総市、北茨城市、牛久市、つくば市、筑西市、稲敷市、かすみがうら市、行方市、つくばみらい市、小美玉市、城里町、美浦村

土地利用基本計画図 凡例



1 水戸森林地域【森林地域の縮小 4ha】

(1) 計画図変更の概要

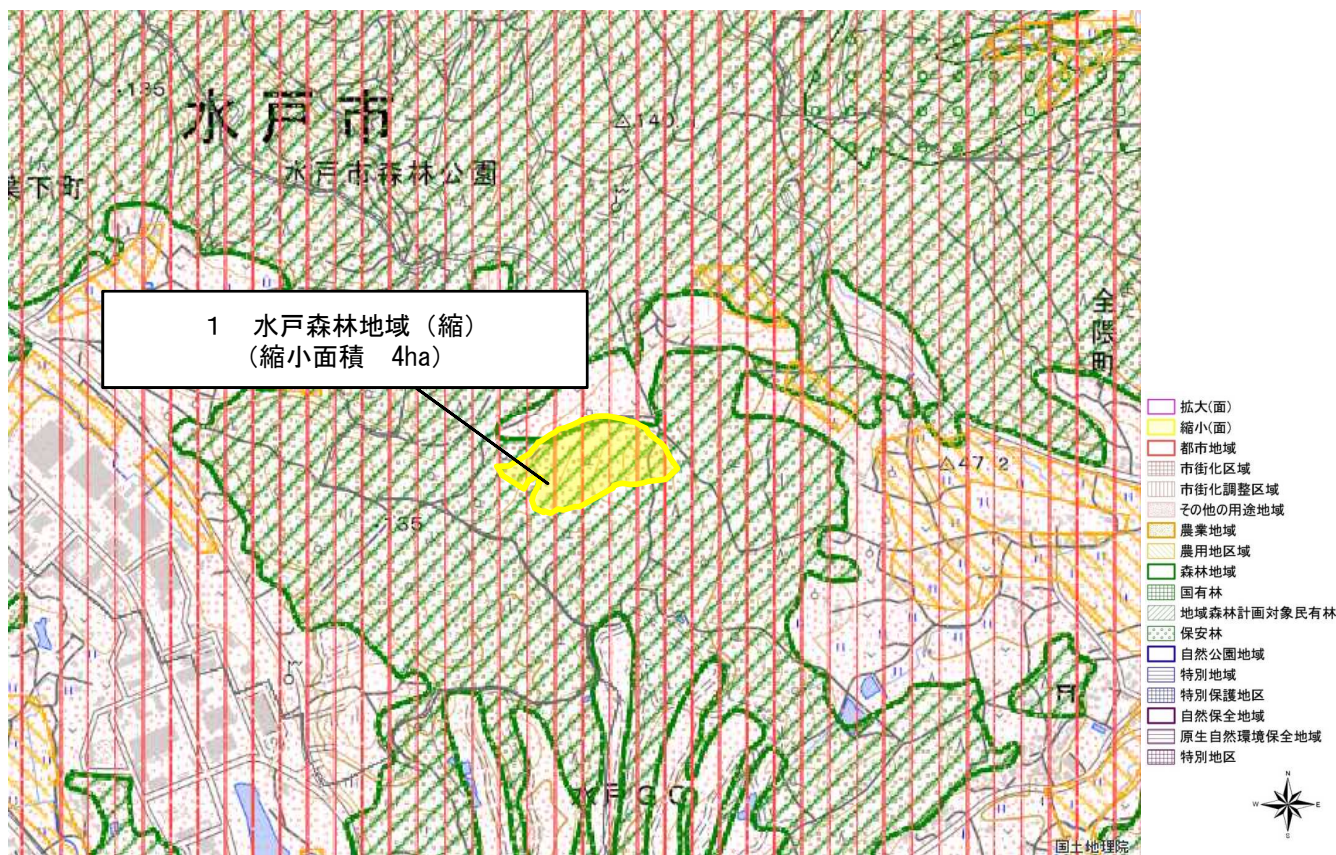
事業内容	太陽光発電事業
事業主体	大栄運輸株式会社
所在地	水戸市全隅町
変更内容	森林地域の縮小
変更面積	4ha
変更理由	太陽光発電施設(設備容量 約2.0MW)が設置されたため。

(2) 変更区域の五地域重複状況

変更前					
五地域	都市地域	農業地域	森林地域	自然公園地域	自然保全地域
細区分	市街化調整区域	その他	民有林	—	—
面積 (地目)	4ha	4ha	4ha	—	—
	(山林)		—	—	—

変更後					
五地域	都市地域	農業地域	森林地域	自然公園地域	自然保全地域
細区分	市街化調整区域	その他	—	—	—
面積 (地目)	4ha	4ha	—	—	—
	(雑種地)		—	—	—

(3) 変更区域図



図の中心位置：36.420, 140.370 (北緯,東経) 縮尺 1:10000

(4) 変更位置図



(5) 変更区域の写真



2 常総森林地域【森林地域の縮小 3ha】

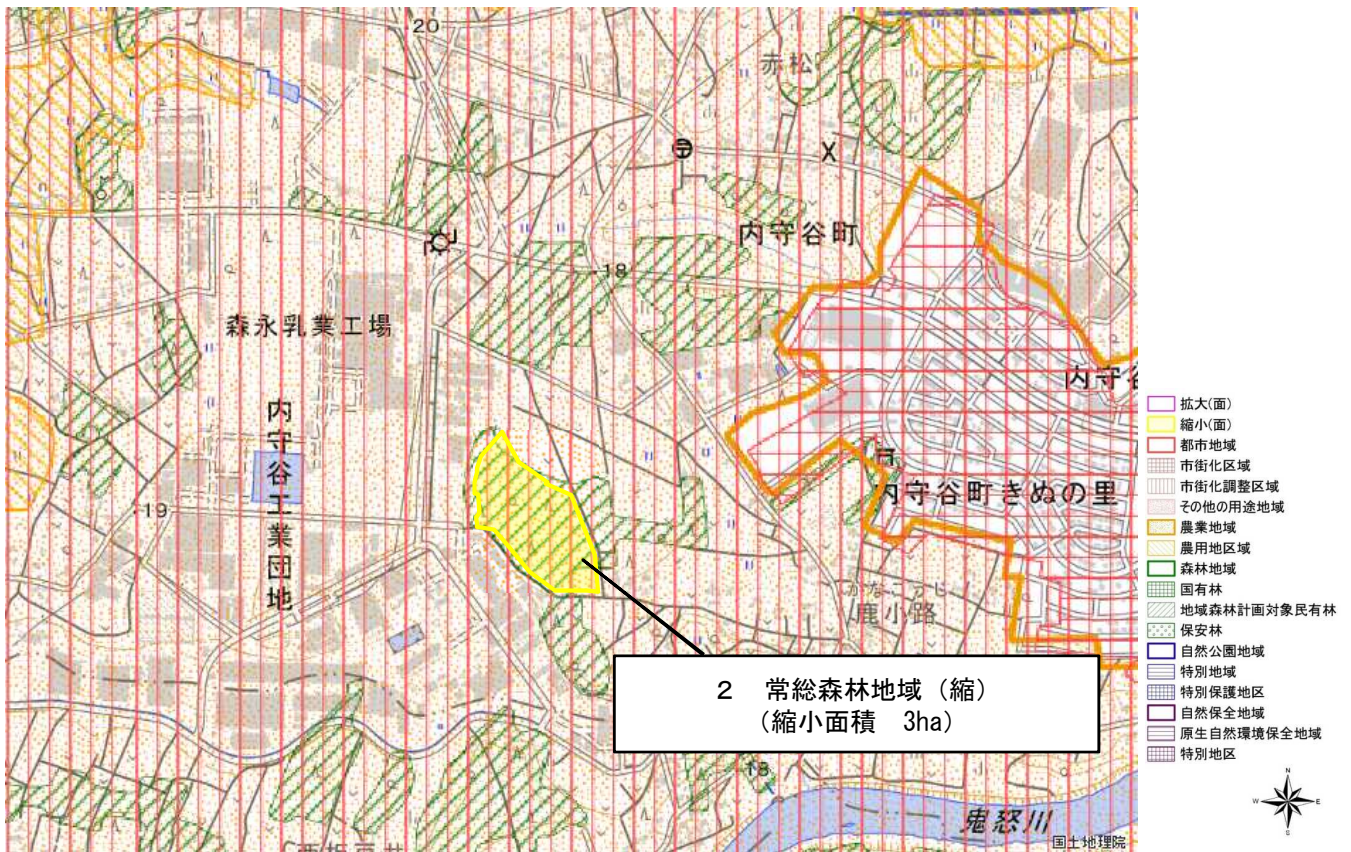
(1) 計画図変更の概要

事業内容	工場用地造成
事業主体	常総ロジスティクス特定目的会社
所在地	常総市内守谷町
変更内容	森林地域の縮小
変更面積	3ha
変更理由	工場用地が造成されたため。

(2) 変更区域の五地域重複状況

変更前					
五地域	都市地域	農業地域	森林地域	自然公園地域	自然保全地域
細区分	市街化調整区域	その他	民有林	—	—
面積 (地目)	3ha	3ha	3ha	—	—
	(山林)				
変更後					
五地域	都市地域	農業地域	森林地域	自然公園地域	自然保全地域
細区分	市街化調整区域	その他	—	—	—
面積 (地目)	3ha	3ha	—	—	—
	(宅地)				

(3) 変更区域図



(4) 変更位置図



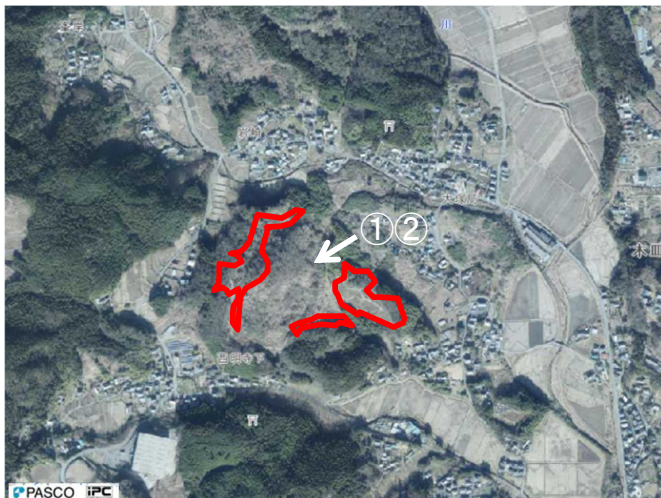
(5) 変更区域の写真



(4) 変更位置図



(5) 変更区域の写真



4 北茨城森林地域【森林地域の縮小 36ha】

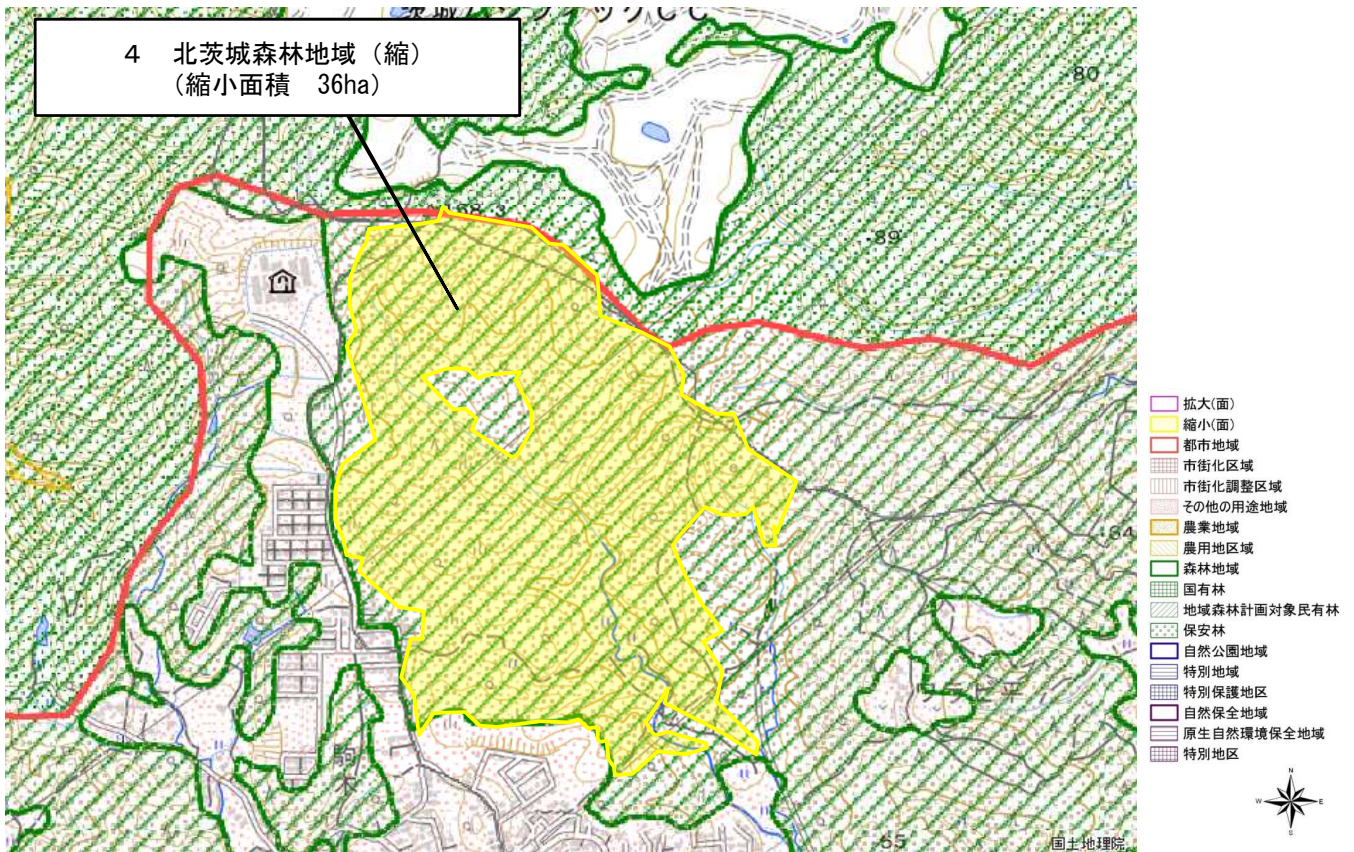
(1) 計画図変更の概要

事業内容	太陽光発電事業
事業主体	北茨城市太陽光発電所合同会社
所在地	北茨城市磯原町磯原
変更内容	森林地域の縮小
変更面積	36ha
変更理由	太陽光発電施設(設備容量 約25.5MW)が設置されたため。

(2) 変更区域の五地域重複状況

変更前					
五地域	都市地域	農業地域	森林地域	自然公園地域	自然保全地域
細区分	その他	その他	民有林	—	—
面積 (地目)	36ha	36ha	36ha	—	—
	(山林)				
変更後					
五地域	都市地域	農業地域	森林地域	自然公園地域	自然保全地域
細区分	その他	その他	—	—	—
面積 (地目)	36ha	36ha	—	—	—
	(雑種地)				

(3) 変更区域図

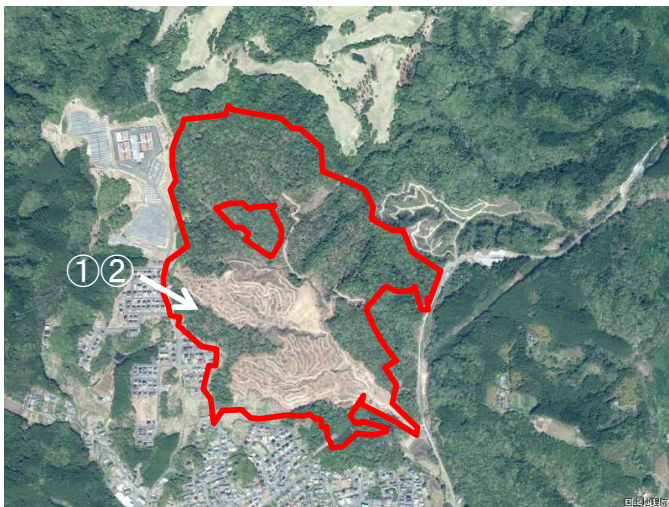


図の中心位置：36.820, 140.750 (北緯,東経) 縮尺 1:10000

(4) 変更位置図



(5) 変更区域の写真



5 北茨城森林地域【森林地域の縮小 19ha】

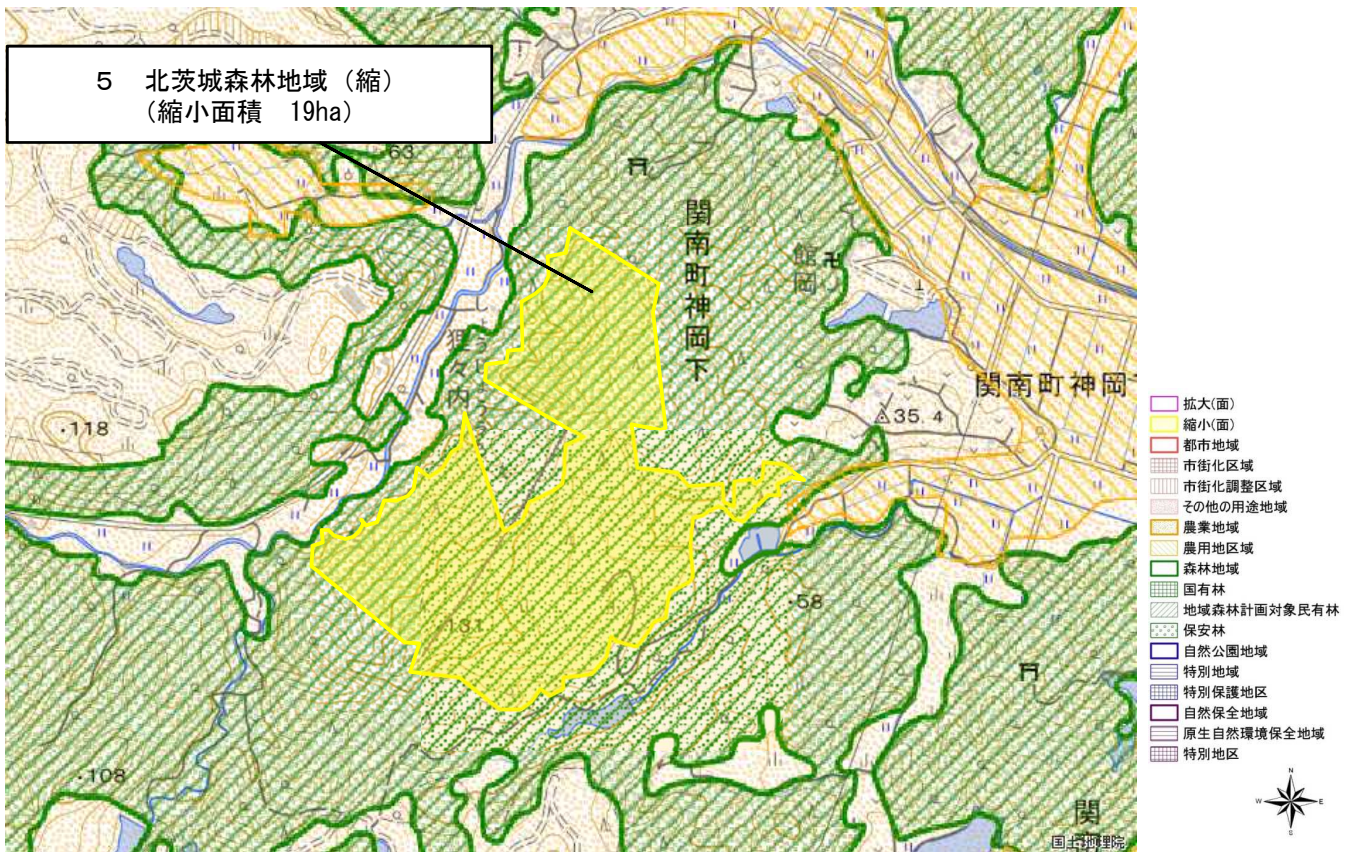
(1) 計画図変更の概要

事業内容	太陽光発電事業
事業主体	GSSG Solar Japan Holdings8合同会社
所在地	北茨城市関南町神岡上
変更内容	森林地域の縮小
変更面積	19ha
変更理由	太陽光発電施設(設備容量 約19.0MW)が設置されたため。

(2) 変更区域の五地域重複状況

変更前					
五地域	都市地域	農業地域	森林地域	自然公園地域	自然保全地域
細区分	—	その他	民有林	—	—
面積 (地目)	—	19ha (山林)	19ha	—	—
変更後					
五地域	都市地域	農業地域	森林地域	自然公園地域	自然保全地域
細区分	—	その他	—	—	—
面積 (地目)	—	19ha (雑種地)	—	—	—

(3) 変更区域図



図の中心位置：36.830, 140.750 (北緯,東経) 縮尺 1:10000

(4) 変更位置図



(5) 変更区域の写真



6 牛久森林地域【森林地域の縮小 13ha】

(1) 計画図変更の概要

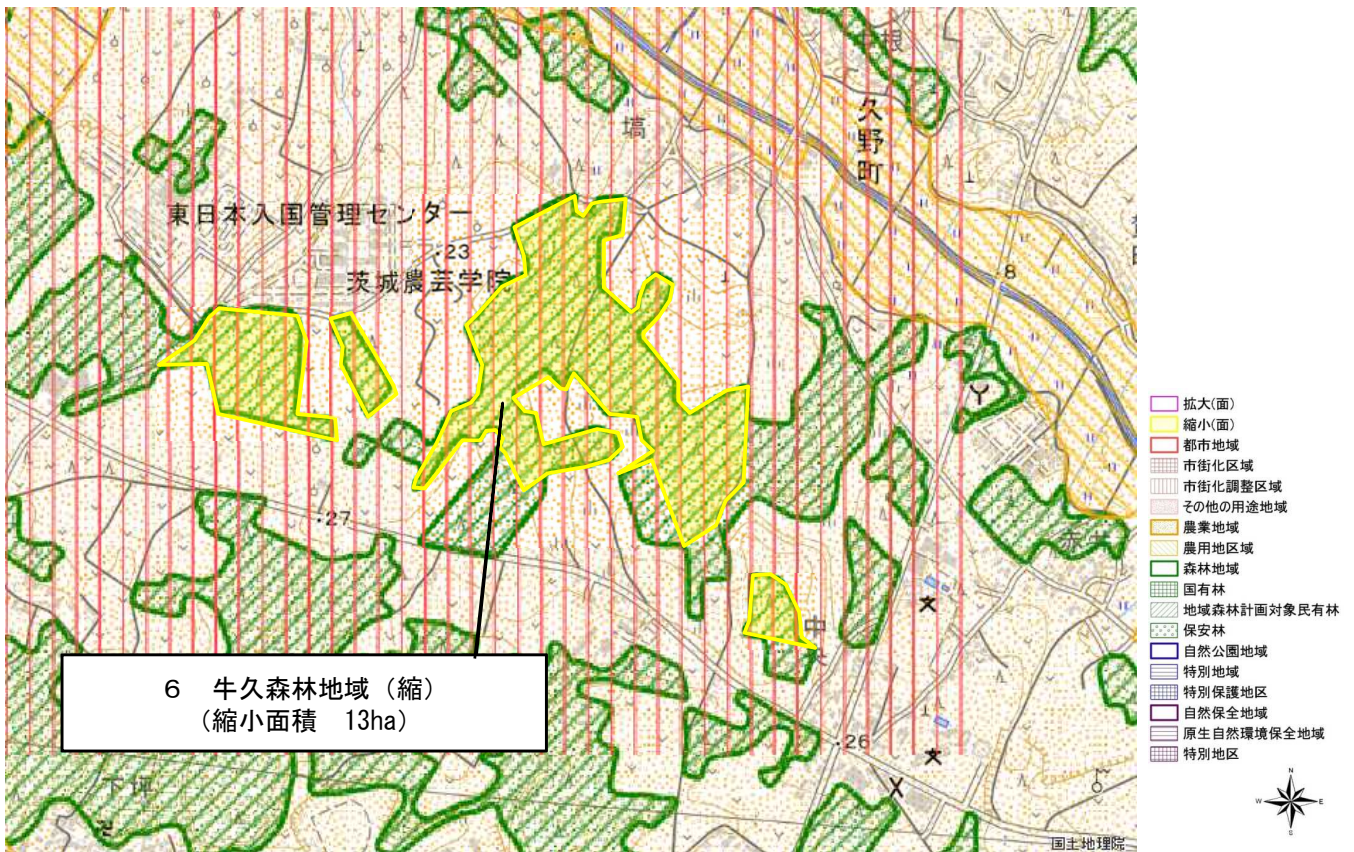
事業内容	太陽光発電事業
事業主体	テス・エンジニアリング株式会社
所在地	牛久市久野町
変更内容	森林地域の縮小
変更面積	13ha
変更理由	太陽光発電施設(設備容量 約24.0MW)が設置されたため。

(2) 変更区域の五地域重複状況

変更前					
五地域	都市地域	農業地域	森林地域	自然公園地域	自然保全地域
細区分	市街化調整区域	その他	民有林	—	—
面積(地目)	13ha	13ha	13ha	—	—
	(山林)				

変更後					
五地域	都市地域	農業地域	森林地域	自然公園地域	自然保全地域
細区分	市街化調整区域	その他	—	—	—
面積(地目)	13ha	13ha	—	—	—
	(雑種地)				

(3) 変更区域図



(4) 変更位置図



(5) 変更区域の写真



7 つくば森林地域【森林地域の縮小 1ha】

(1) 計画図変更の概要

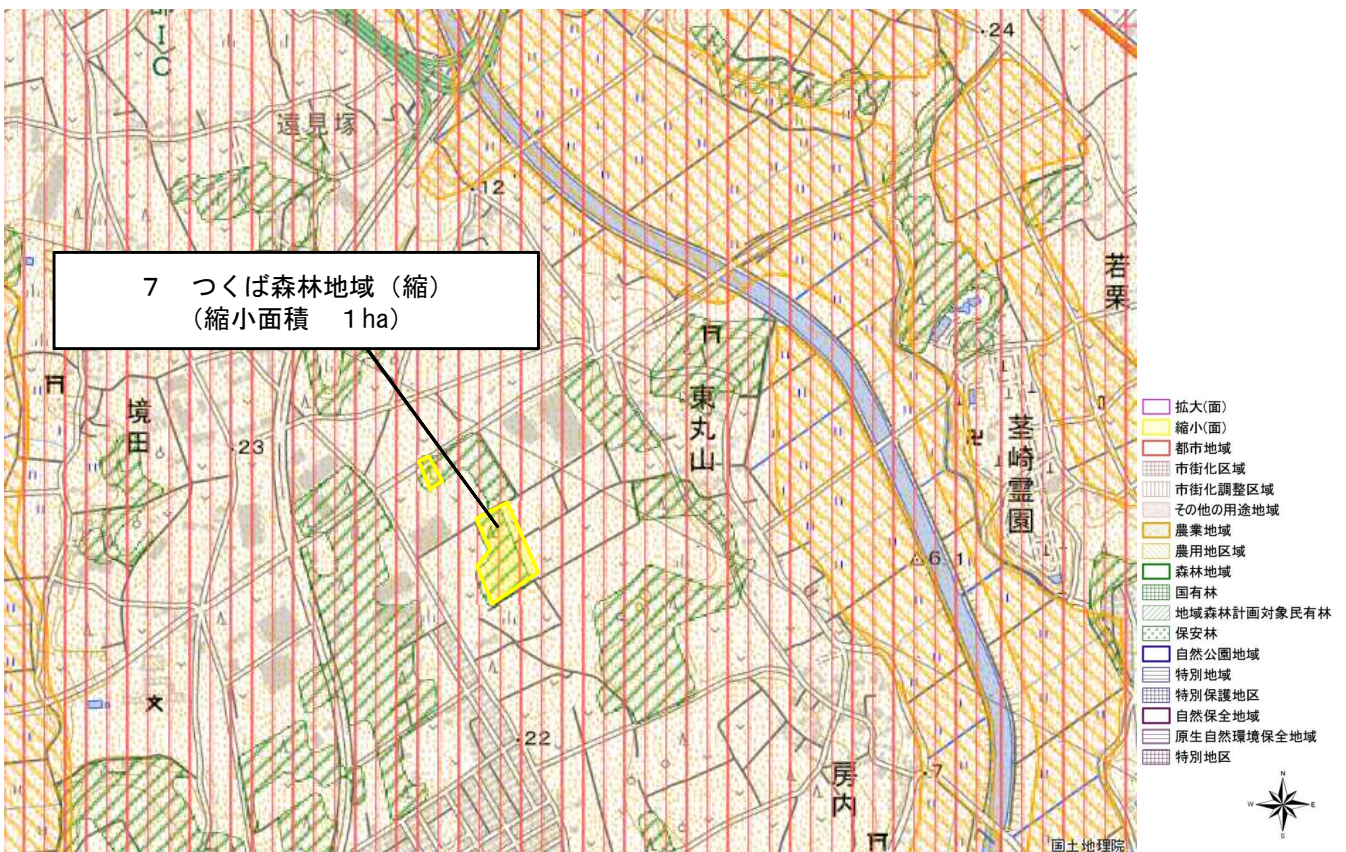
事業内容	工場用地造成
事業主体	沼尻産業株式会社
所在地	つくば市谷田部
変更内容	森林地域の縮小
変更面積	1ha
変更理由	工場用地が造成されたため。

(2) 変更区域の五地域重複状況

変更前					
五地域	都市地域	農業地域	森林地域	自然公園地域	自然保全地域
細区分	市街化調整区域	その他	民有林	—	—
面積 (地目)	1ha	1ha	1ha	—	—
	(山林)				

変更後					
五地域	都市地域	農業地域	森林地域	自然公園地域	自然保全地域
細区分	市街化調整区域	その他	—	—	—
面積 (地目)	1ha	1ha	—	—	—
	(宅地)				

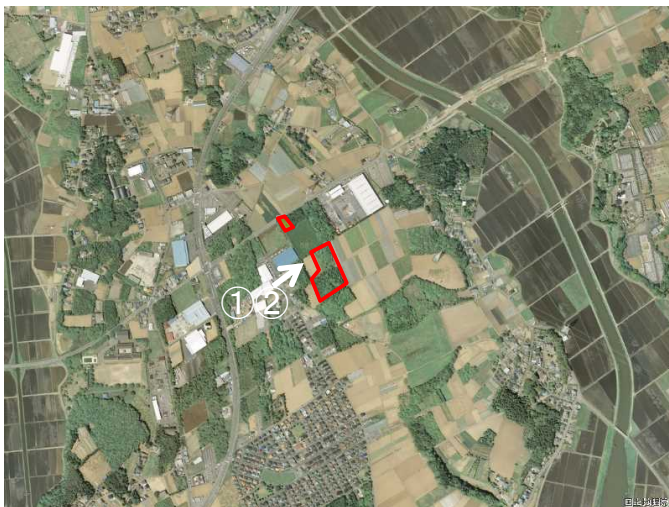
(3) 変更区域図



(4) 変更位置図



(5) 変更区域の写真



8 筑西森林地域【森林地域の縮小 13ha】

(1) 計画図変更の概要

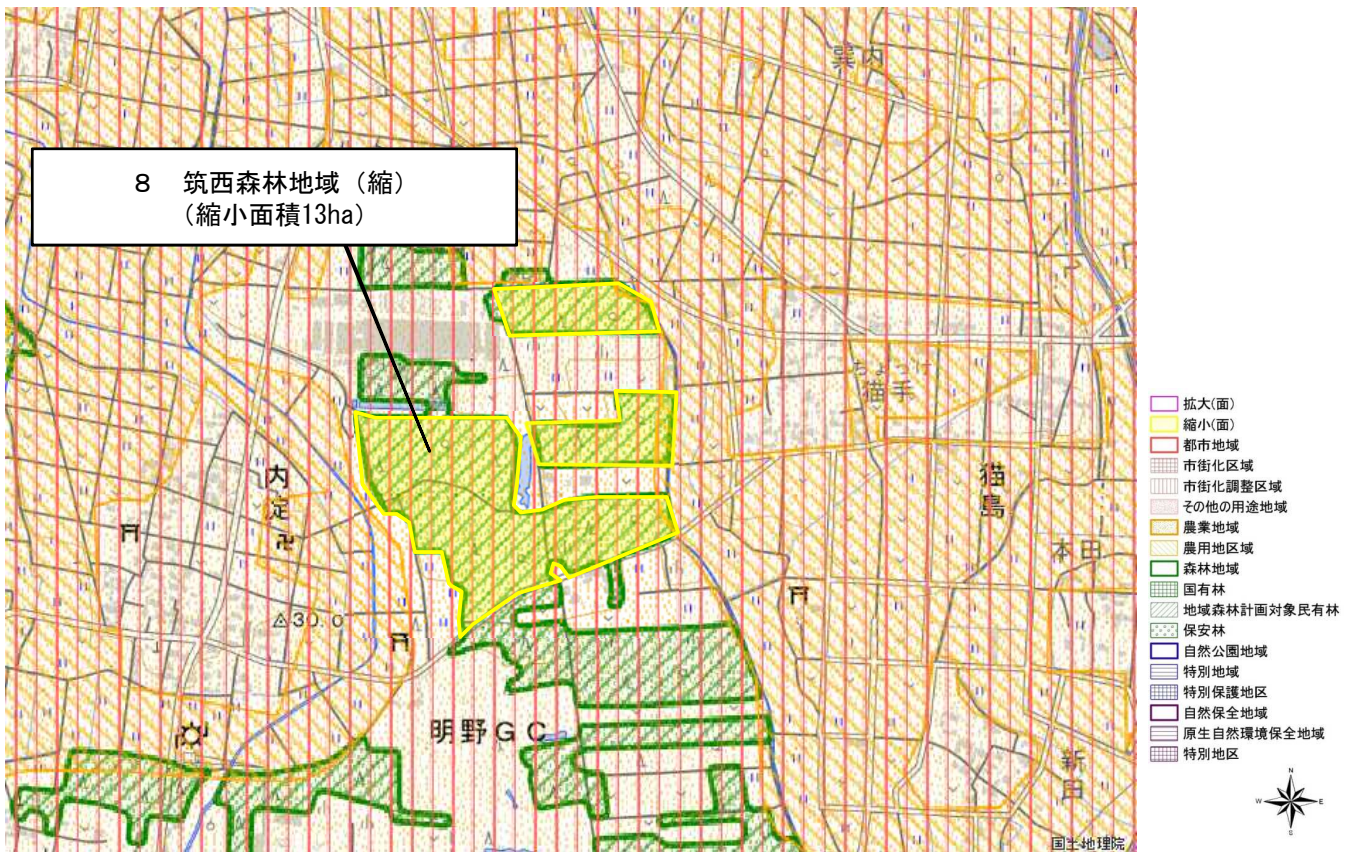
事業内容	工業団地造成
事業主体	公益財団法人茨城県開発公社
所在地	筑西市猫島
変更内容	森林地域の縮小
変更面積	13ha
変更理由	つくば明野北部工業団地(拡張②)が造成されたため。

(2) 変更区域の五地域重複状況

変更前					
五地域	都市地域	農業地域	森林地域	自然公園地域	自然保全地域
細区分	市街化調整区域	その他	民有林	—	—
面積 (地目)	13ha	13ha	13ha	—	—
		(山林)			

変更後					
五地域	都市地域	農業地域	森林地域	自然公園地域	自然保全地域
細区分	市街化調整区域	その他	—	—	—
面積 (地目)	13ha	13ha	—	—	—
		(宅地)			

(3) 変更区域図



(4) 変更位置図



(5) 変更区域の写真

